

PA-1535-2017 Stiftscafé Menke

Am Kloostergarten 6
49835 Wietmarschen

Tel: 05925 1495
Fax:

cm@menke.cafe
www.menke.cafe

Informationen für Gäste mit kognitiven Beeinträchtigungen

Die Informationen zur Barrierefreiheit wurden am 9. Juni 2017 im Rahmen des Systems "Reisen für Alle" erhoben und sind geprüft.

Fotos zur Einrichtung



Außenansicht



Stiftscafé Menke

Teilbereiche (für Angebotsbogen)

Parkplatz

Zugehörige Modulbögen: [Parkplatz](#), [Weg außen vom Parkplatz zur Eingangstür](#)

Eingangsbereich

Zugehörige Modulbögen: [Eingangsbereich](#)

Speiseraum 1 mit Tresen

Zugehörige Modulbögen: [Thekenbereich](#), [Speiseraum 1 mit Tresen](#), [Tür vom Speiseraum zum Durchgang](#)

Speiseraum 2

Zugehörige Modulbögen: [Speiseraum 2](#)

Öffentliches WC für Menschen mit Behinderung

Zugehörige Modulbögen: [Öffentliches WC für Menschen mit Behinderung](#), [Durchgang innen vom Speiseraum zum Sanitärraum](#), [Tür zum öffentlichen WC](#)

Technische Hilfsmittel

Zugehörige Modulbögen: [Technische Hilfsmittel](#)

Biergarten

Zugehörige Modulbögen: [Biergarten](#), [Außentür zum Biergarten](#)

Allergien und Nahrungsmittelunverträglichkeiten

Zugehörige Modulbögen: [Allergien und Nahrungsmittelunverträglichkeiten](#)

Biergarten



Sitzplätze im ersten Aussenbereich



Sitzplätze im zweiten Aussenbereich

Es handelt sich um zwei Sitzflächen im Aussenbereich.

- 1.) ca. 180 m², 150 Sitzplätze an 16 Tischen
- 2.) ca. 140 m² 50 Sitzplätze an 12 Tischen

Rasen und Feinschotter ergeben eine gute Begeh- und Befahrbarkeit. Es ist ausreichend Bewegungsfläche zwischen den Sitzgelegenheiten vorhanden. Der gesamte Bereich weist keine Neigungen, Schwellen oder Stufen auf.

Es ist eine Unterfahrbarkeit der Tische von 67 cm gegeben.

Parkplatz



Parkplatz



weitere Parkmöglichkeiten

Es ist ein allgemeiner Parkplatz vorhanden.

Es gibt 1 Stellplatz/-plätze für Menschen mit Behinderung.

Der Stellplatz / die Stellplätze für Menschen mit Behinderung ist / sind nicht gekennzeichnet.

Stellplatzbreite: 320 cm.

Stellplatzlänge: 600 cm.

Entfernung des Stellplatzes für Menschen mit Behinderung zum Eingangsbereich: 38 m.

Eingangsbereich



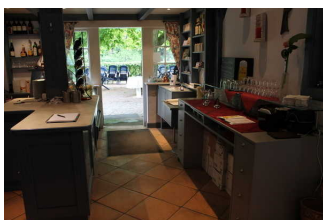
Eingangsbereich



Eingang

Name und Logo des Betriebes/der Einrichtung sind von außen klar erkennbar.

Thekenbereich



Tresen



Kühltheke



Thekenbereich

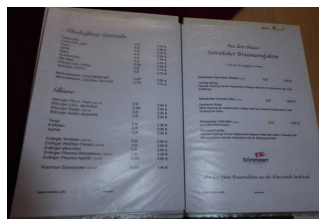
Der Schalter/Tresen/die Kasse ist von der Eingangstür aus direkt sichtbar.

Speiseraum

Speiseraum 1 mit Tresen



Speiseraum mit Tresen



Auszug Speisekarte

Speisekarte

Die Speisen werden sichtbar präsentiert.

Anmerkungen für den Gast: Die Tische haben alle eine Unterfahrbarkeit von 65 cm.

Speiseraum 2



Speiseraum links



Speiseraum rechts

Speisekarte

Die Speisen werden sichtbar präsentiert.

Öffentliches WC für Menschen mit Behinderung



Sanitärraum



Kabinentür

Es ist kein Alarmauslöser (Schnur, Knopf) vorhanden.

Technische Hilfsmittel



Decken-
Rauchmelder in den
Speisräumen

Es werden Hilfsmittel angeboten.

Lesehilfen (Lesebrille, Lupen etc.)

Weg außen vom Parkplatz zur Eingangstür



Weg zum Parkplatz



Weg vor dem
Eingangsbereich

Das Ziel des Weges ist in Sichtweite.

Durchgang innen vom Speiseraum zum Sanitärraum



Durchgang zum
Sanitärraum



Bereich vor dem
Sanitärraum

Länge (Flur/Weg/Gang): 2 m

Das Ziel ist in Sichtweite