

Tourist Information Erholungsort Marienhafe

Am Markt 10
26529 Marienhafe

Tel: 04934 81224
Fax:

touristinfo@marienhafe.de
www.stoertebekerland.de

Informationen für Gäste mit kognitiven Beeinträchtigungen

Die Informationen zur Barrierefreiheit wurden am 1. März 2017 im Rahmen des Systems "Reisen für Alle" erhoben und sind geprüft.

Teilbereiche (für Angebotsbogen)

Eingang

Zugehörige Modulbögen: [Eingang der Tourist-Information](#), [kleiner Windfang im Eingangsbereich](#)

Kundenraum

Zugehörige Modulbögen: [Schalterraum](#)

Schalter

Zugehörige Modulbögen: [Schalter](#) , [Informationsecke](#)

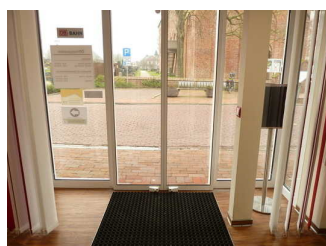
Technische Hilfsmittel

Zugehörige Modulbögen: [Technische Hilfsmittel \(Version 2.0.\)](#)

Führungen

Zugehörige Modulbögen: [Führung](#)

Eingang der Tourist-Information



Automatik-
Schiebetür

Name und Logo des Betriebes/der Einrichtung sind von außen klar erkennbar.

Anmerkungen für den Gast: Die Tür öffnet sich automatisch.

Schalter



Tresen im
Schalterraum



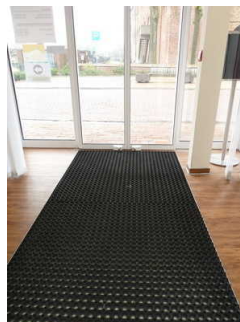
abgesenkter
Tresen und
Beratungsbereich
im Schalterraum

Der Schalter/Tresen/die Kasse ist von der Eingangstür aus direkt sichtbar.

kleiner Windfang im Eingangsbereich



Windfang im
Eingangsbereich



Bodenbelag im
Windfang

Länge (Flur/Weg/Gang): 235 m

Das Ziel ist in Sichtweite

Informationsecke



Schalterraum



Informationsecke

Keine Informationen vorhanden, die der Orientierung dienen und aus Wörtern bestehen.

Führung

Es ist keine Voranmeldung für die Führung notwendig.