

Hotel Zum Löwen

Marktstraße 30
37115 Duderstadt

Tel: 05527 84900-0
Fax:

info@hotelzumloewen.de
www.hotelzumloewen.de

Informationen für Menschen mit Gehbehinderung und Rollstuhlfahrer

Die Informationen zur Barrierefreiheit wurden am 3. März 2017 im Rahmen des Systems "Reisen für Alle" erhoben und sind geprüft.

Detailinformationen zu Treppen, Aufzügen / Treppenliften, Rampen, Automaten und speziellen Türen auf dem Weg zu einzelnen Bereichen finden Sie in der entsprechenden Kategorie.

Fotos zur Einrichtung



Hotel Zum Löwen,
Duderstadt

Teilbereiche (für Angebotsbogen)

Parken

Zugehörige Modulbögen: [Parkplätze für Menschen mit Behinderung](#), [Weg vom barrierefreien Parkplatz zum Hintereingang](#)

ÖPNV Haltestelle

Keine Modulbögen vorhanden.

Haupteingang

Zugehörige Modulbögen: [Haupteingang](#), [Vorflur Hoteleingang](#), [Weg Vorflur Haupteingang - Rezeption](#), [Tür zwischen Haupteingang und Hotelloobby](#), [Hotelbeschilderung](#)

Rezeption

Zugehörige Modulbögen: [Rezeption](#)

Zimmer 104 mit Sanitärraum

Zugehörige Modulbögen: [Hotelzimmer Nr. 104](#), [Bad Zimmer 104](#), [Treppenhaus in die 1. Etage](#), [Aufzug](#), [Weg Rezeption - Aufzug](#), [Weg Aufzug - Zimmer](#), [Weg Rezeption - Treppenhaus](#), [Tür zum Treppenhaus](#)

Frühstücksraum

Zugehörige Modulbögen: [Frühstücksraum](#), [Weg Rezeption - Frühstücksraum](#)

Öffentliches WC

Zugehörige Modulbögen: [Öffentliches WC für Menschen mit Behinderung in der Lobby](#), [Öffentliches WC für Menschen mit Behinderung im Spa-Bereich](#), [Aufzug](#), [Weg Rezeption - WC Lobby \(ab Zwischentür, Siehe Bogen-Nr.: 007\)](#), [Weg Rezeption - Aufzug](#), [Weg Rezeption - Treppenhaus](#), [Weg Fahrstuhl - Eingang Spa](#), [Weg Eingang Spa - barrierefreies WC](#), [Tür zum Treppenhaus](#), [Eingangstür Spa](#)

Umkleide

Zugehörige Modulbögen: [Umkleidekabine Spa](#), [Weg Eingang Spa - Umkleide](#), [Eingangstür Spa](#)

Wellnessbereich

Zugehörige Modulbögen: [Fitnessgerät für Menschen mit Behinderung](#), [Schwimmbad](#), [Sauna](#), [Salzoase](#), [Treppe im Spa zu Fitnessraum & Sauna](#), [Hublift im Spa](#), [Weg Umkleide - Schwimmbad](#), [Weg Schwimmbad - Lift bzw. Treppe im Spa](#), [Weg vom Hublift zum Fitnessraum](#), [Weg Hublift - Saunabereich](#), [Weg Eingang Saunawelt - Sauna](#), [Eingangstür Spa](#), [Tür Fitnessraum](#), [Tür zur Saunawelt](#)

Technische Hilfsmittel

Zugehörige Modulbögen: [Alarm / Hilfsmittel](#)

Restaurant

Zugehörige Modulbögen: [Restaurant "Chez Otto"](#), [Weg Rezeption - Restaurant](#)

Hintereingang (vom Parkplatz Hof)

Zugehörige Modulbögen: [Hintereingang \(vom Parkplatz Hof\)](#), [Weg vom barrierefreien Parkplatz zum Hintereingang](#), [Weg von Hintereingang Richtung Rezeption \(hier: bis zu Zwischentür\)](#), [Weg Zwischentür - Rezeption](#), [Tür Hintereingang](#), [Zwischentür Hintereingang Richtung Rezeption](#)

Zimmer 103 mit Sanitärraum

Zugehörige Modulbögen: [Hotelzimmer Nr. 103](#), [Bad Zimmer 103](#), [Treppenhaus in die 1. Etage](#), [Aufzug](#), [Weg Rezeption - Aufzug](#), [Weg Aufzug - Zimmer](#), [Weg Rezeption - Treppenhaus](#), [Tür zum Treppenhaus](#)

Fitnessgerät für Menschen mit Behinderung



barrierearmes
Fitnessgerät



barrierearmes
Fitnessgerät

Es gibt im Fitnessraum ein barrierearmes Fitnessgerät, was ausschließlich mit den Armen zu bedienen ist. Der Sitz ist komfortabel geformt und Höhenverstellbar. Die reguläre Sitzhöhe beträgt 64 cm. Die Handkurbeln befinden sich in einer Maximalhöhe von 1,20 m.

Parkplätze für Menschen mit Behinderung



Barrierefreier
Hotelparkplatz

Es ist ein allgemeiner Parkplatz vorhanden.

Es gibt 4 Stellplatz/-plätze für Menschen mit Behinderung.

Der Stellplatz / die Stellplätze für Menschen mit Behinderung ist / sind nicht gekennzeichnet.

Stellplatzbreite: 350 cm.

Stellplatzlänge: 500 cm.

Der Parkplatz ist von der Oberflächenbeschaffenheit her erschütterungsarm und leicht begeh- und befahrbar (z.B. Asphalt, engfugige Platten, etc.).

Entfernung des Stellplatzes für Menschen mit Behinderung zum Eingangsbereich: 5 m.

Anmerkungen für den Gast: Zum Hotelgelände gehören ausschließlich barrierefreie Parkplätze. Sonst parken im öffentlichen Parkhaus "Am Pferdemarkt". Empfehlung: Vorher anrufen und Parkplatz reservieren.

Eingangsbereich

Haupteingang



Hoteleingang

Eingangstür

Eingangstür

Die Tür ist keine Karussell- oder Rotationstür.

Lichte Breite des Durchgangs: 108 cm

Art der Tür / des Durchgangs: Zweiflügel

Die Tür wird mit eigenem Kraftaufwand geöffnet.

Kleinere Bewegungsfläche vor/hinter der Tür - Breite: 200 cm.

Kleinere Bewegungsfläche vor/hinter der Tür - Tiefe: 300 cm.

Höhe der Türschwelle: 0 cm.

Hintereingang (vom Parkplatz Hof)



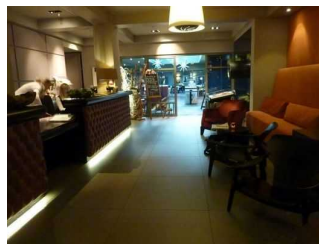
Hintereingang vom
Parkplatz ins Hotel

Tür 8

Rezeption



Rezeption



Rezeption

Bewegungsfläche vor dem Schalter/Tresen/der Kasse - Breite: 500 cm.

Bewegungsfläche vor dem Schalter/Tresen/der Kasse - Tiefe: 200 cm.

Der Schalter/Tresen/die Kasse ist an der höchsten Stelle 110 cm hoch.

Der Schalter/Tresen/die Kasse ist an der niedrigsten Stelle 77 cm hoch.

Es ist eine andere, gleichwertige Kommunikationsmöglichkeit im Sitzen vorhanden.

Speiseraum

Frühstücksraum



Frühstücksraum

Tür

Tür zum Frühstücksraum

Die Tür ist keine Karussell- oder Rotationstür.

Lichte Breite des Durchgangs: 100 cm

Art der Tür / des Durchgangs: Einflügel

Die Tür wird mit eigenem Kraftaufwand geöffnet. Die Tür wird durch eine Servicekraft geöffnet.

Kleinere Bewegungsfläche vor/hinter der Tür - Breite: 120 cm.

Kleinere Bewegungsfläche vor/hinter der Tür - Tiefe: 200 cm.

Höhe der Türschwelle: 0 cm.

Schmalste Durchgangsbreite im Raum: 120 cm.

Es sind unterfahrbare Tische (Maximalhöhe 80 cm, Unterfahrbarkeit in einer Höhe von 67 cm und einer Tiefe von 30 cm) vorhanden.

Anzahl: ca. 10 Tisch/Tische.

Restaurant "Chez Otto"



Restaurant "Chez Otto" im Hotel

Tür (Version 2.0.) 8

Schmalste Durchgangsbreite im Raum: 110 cm.

Es sind unterfahrbare Tische (Maximalhöhe 80 cm, Unterfahrbarkeit in einer Höhe von 67 cm und einer Tiefe von 30 cm) vorhanden.

Anzahl: ca. 18 Tisch/Tische.

Schlafräum

Hotelzimmer Nr. 104



Zimmer 104



Zimmer 104

Tür zum Schlafräum

Zimmertür Nr. 104

Die Tür ist keine Karussell- oder Rotationstür.

Lichte Breite des Durchgangs: 90 cm

Art der Tür / des Durchgangs: Einflügel

Die Tür wird ohne eigenen Kraftaufwand (Drücker, Lichtschranke, Bewegungsmelder etc.) geöffnet.

Kleinere Bewegungsfläche vor/hinter der Tür - Breite: 200 cm.

Kleinere Bewegungsfläche vor/hinter der Tür - Tiefe: 200 cm.

Höhe der Türschwelle: 0 cm.

Zimmertyp: Doppelzimmer

Es ist eine Verbindungstür zu einem weiteren Zimmer vorhanden.

Bewegungsfläche vor wesentlichen, immobilen (feststehenden) Einrichtungsgegenständen (z.B. Schrank) - Breite: 180 cm.

Bewegungsfläche vor wesentlichen, immobilen (feststehenden) Einrichtungsgegenständen (z.B. Schrank) - Tiefe: 200 cm.

Schmalster Durchgang im Schlafräum: 95 cm.

Bewegungsfläche links neben dem Bett - Breite: 180 cm.

Bewegungsfläche links neben dem Bett - Tiefe: 200 cm.

Bewegungsfläche rechts neben dem Bett - Breite: 130 cm.

Bewegungsfläche rechts neben dem Bett - Tiefe: 200 cm.

Das Bett ist nicht auf einer Längsseite in seiner gesamten Tiefe und in einer Höhe von mind. 15 cm unterfahrbar.

Maximale Höhe der Matratze: 53 cm.

Breite des Bettes: 200 cm.

Es gibt kein höhenverstellbares Pflegebett.

Anmerkungen für den Gast: Die Kleiderstange im Kleiderschrank kann für Rollstuhlfahrer niedriger eingesetzt werden.

Hotelzimmer Nr. 103



Zimmer 103

Tür zum Schlafräum

Zimmertür Nr. 103

Die Tür ist keine Karussell- oder Rotationstür.

Lichte Breite des Durchgangs: 71 cm

Art der Tür / des Durchgangs: Einflügel

Die Tür wird ohne eigenen Kraftaufwand (Drücker, Lichtschranke, Bewegungsmelder etc.) geöffnet.

Kleinere Bewegungsfläche vor/hinter der Tür - Breite: 200 cm.

Kleinere Bewegungsfläche vor/hinter der Tür - Tiefe: 200 cm.

Höhe der Türschwelle: 0 cm.

Zimmertyp: Doppelzimmer

Es ist eine Verbindungstür zu einem weiteren Zimmer vorhanden.

Bewegungsfläche vor wesentlichen, immobilen (feststehenden) Einrichtungsgegenständen (z.B. Schrank) - Breite: 200 cm.

Bewegungsfläche vor wesentlichen, immobilen (feststehenden) Einrichtungsgegenständen (z.B. Schrank) - Tiefe: 100 cm.

Schmalster Durchgang im Schlafräum: 90 cm.

Bewegungsfläche links neben dem Bett - Breite: 105 cm.

Bewegungsfläche links neben dem Bett - Tiefe: 180 cm.

Bewegungsfläche rechts neben dem Bett - Breite: 60 cm.

Bewegungsfläche rechts neben dem Bett - Tiefe: 180 cm.

Das Bett ist nicht auf einer Längsseite in seiner gesamten Tiefe und in einer Höhe von mind. 15 cm unterfahrbar.

Maximale Höhe der Matratze: 53 cm.

Breite des Bettes: 200 cm.

Es gibt kein höhenverstellbares Pflegebett.

Sanitärraum

Bad Zimmer 104



Bad Zimmer 104



Bad Zimmer 104



Bad Zimmer 104

Tür zum Sanitärraum

Tür Bad Zimmer 104

Die Tür ist keine Karussell- oder Rotationstür.

Lichte Breite des Durchgangs: 76 cm

Art der Tür / des Durchgangs: Einflügel

Die Tür wird mit eigenem Kraftaufwand geöffnet.

Kleinere Bewegungsfläche vor/hinter der Tür - Breite: 150 cm.

Kleinere Bewegungsfläche vor/hinter der Tür - Tiefe: 95 cm.

Höhe der Türschwelle: 0 cm.

Die Tür öffnet zur Seite (Raumspartüren, Schiebetüren).

WC

Tiefe der WC-Schüssel: 54 cm.

Bewegungsfläche links neben dem WC - Breite: 60 cm.

Bewegungsfläche links neben dem WC - Tiefe: 54 cm.

Bewegungsfläche rechts neben dem WC - Breite: 60 cm.

Bewegungsfläche rechts neben dem WC - Tiefe: 54 cm.

Bewegungsfläche vor dem WC - Breite: 160 cm.

Bewegungsfläche vor dem WC - Tiefe: 140 cm.

Höhe des Toilettensitzes: 48 cm.

Es sind Haltegriffe linksseitig am WC vorhanden.

Höhe des linken Haltegriffes: 77 cm.

Länge des linken Haltegriffes: 65 cm.

Der Haltegriff links vom WC ist hochklappbar.

Es sind Haltegriffe rechtsseitig am WC vorhanden.

Höhe des rechten Haltegriffes: 77 cm.

Länge des rechten Haltegriffes: 65 cm.

Der Haltegriff rechts vom WC ist hochklappbar.

Zwei Haltegriffe rechts und links vorhanden.

Der Abstand zwischen dem linken und rechten Haltegriff beträgt: 64 cm.

Waschbecken

Bewegungsfläche vor dem Waschbecken - Breite: 140 cm.

Bewegungsfläche vor dem Waschbecken - Tiefe: 140 cm.

Höhe des Waschbeckens (Oberkante vorne): 86 cm.

Das Waschbecken ist unterfahrbar in einer Höhe von 67 cm und einer Tiefe von 30 cm oder mehr.

Der Spiegel ist im Stehen und Sitzen einsehbar.

Dusche

Höhe der Oberkante Duschwanne zum angrenzenden Bodenbereich: 0 cm.

Bewegungsfläche in der Dusche - Breite: 200 cm.

Bewegungsfläche in der Dusche - Tiefe: 104 cm.

Es ist ein Duschsitz vorhanden oder kann bei Bedarf bereitgestellt werden (fest installiert, klappbar, einhängbar oder mobil und stabil).

Es sind Haltegriffe in der Dusche vorhanden.

Die Haltegriffe sind waagrecht.

Höhe der waagerechten Haltegriffe: 86 cm.

Höhe der Duscharmatur: 119 cm.

Es ist kein Alarmauslöser (Schnur, Knopf) vorhanden.

Bad Zimmer 103



Bad Zimmer 103



Bad Zimmer 103



Bad Zimmer 103

Tür zum Sanitärraum

Tür Bad Zimmer 103

Die Tür ist keine Karussell- oder Rotationstür.

Lichte Breite des Durchgangs: 76 cm

Art der Tür / des Durchgangs: Einflügel

Die Tür wird mit eigenem Kraftaufwand geöffnet.

Kleinere Bewegungsfläche vor/hinter der Tür - Breite: 150 cm.

Kleinere Bewegungsfläche vor/hinter der Tür - Tiefe: 95 cm.

Höhe der Türschwelle: 0 cm.

Die Tür öffnet zur Seite (Raumspartüren, Schiebetüren).

WC

Tiefe der WC-Schüssel: 54 cm.

Bewegungsfläche links neben dem WC - Breite: 30 cm.

Bewegungsfläche links neben dem WC - Tiefe: 54 cm.

Bewegungsfläche rechts neben dem WC - Breite: 30 cm.

Bewegungsfläche rechts neben dem WC - Tiefe: 54 cm.

Bewegungsfläche vor dem WC - Breite: 90 cm.

Bewegungsfläche vor dem WC - Tiefe: 110 cm.

Höhe des Toilettensitzes: 47 cm.

Es sind Haltegriffe linksseitig am WC vorhanden.

Höhe des linken Haltegriffes: 77 cm.

Länge des linken Haltegriffes: 65 cm.

Der Haltegriff links vom WC ist hochklappbar.

Es sind Haltegriffe rechtsseitig am WC vorhanden.

Höhe des rechten Haltegriffes: 77 cm.

Länge des rechten Haltegriffes: 65 cm.

Der Haltegriff rechts vom WC ist hochklappbar.

Zwei Haltegriffe rechts und links vorhanden.

Der Abstand zwischen dem linken und rechten Haltegriff beträgt: 64 cm.

Waschbecken

Bewegungsfläche vor dem Waschbecken - Breite: 110 cm.

Bewegungsfläche vor dem Waschbecken - Tiefe: 90 cm.

Höhe des Waschbeckens (Oberkante vorne): 87 cm.

Das Waschbecken ist unterfahrbar in einer Höhe von 67 cm und einer Tiefe von 30 cm oder mehr.

Der Spiegel ist im Stehen und Sitzen einsehbar.

Dusche

Höhe der Oberkante Duschwanne zum angrenzenden Bodenbereich: 0 cm.

Bewegungsfläche in der Dusche - Breite: 160 cm.

Bewegungsfläche in der Dusche - Tiefe: 100 cm.

Es ist ein Duschsitz vorhanden oder kann bei Bedarf bereitgestellt werden (fest installiert, klappbar, einhängbar oder mobil und stabil).

Es sind Haltegriffe in der Dusche vorhanden.

Die Haltegriffe sind waagrecht.

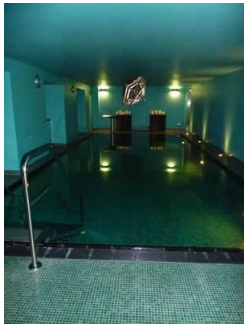
Höhe der waagerechten Haltegriffe: 86 cm.

Höhe der Duscharmatur: 119 cm.

Es ist kein Alarmauslöser (Schnur, Knopf) vorhanden.

Anmerkungen für den Gast: Haltegriffe am WC können je nach Bedarf von Hotelpersonal angebracht oder abgenommen werden.

Schwimmbad



Hotelschwimmbad

Schwimmbad

Das Becken befindet sich im Innenbereich.

Zum Einstieg in das Becken gibt es einen Personenlift. Zum Einstieg in das Becken gibt es flache Treppenstufen mit Handlauf.

Andere Hilfsmittel: Es ist ein Lifter für das Schwimmbad vorhanden, der bei Bedarf angebracht werden kann.

Anmerkungen für den Gast: Der Personenlift kann bei Bedarf am Becken angebracht werden.

Sauna

Sauna



Sauna

Tür

Saunatür

Die Tür ist keine Karussell- oder Rotationstür.

Lichte Breite des Durchgangs: 95 cm

Art der Tür / des Durchgangs: Einflügel

Die Tür wird mit eigenem Kraftaufwand geöffnet.

Kleinere Bewegungsfläche vor/hinter der Tür - Breite: 200 cm.

Kleinere Bewegungsfläche vor/hinter der Tür - Tiefe: 150 cm.

Höhe der Türschwelle: 0 cm.

Bewegungsfläche vor der unteren Sitzbank - Breite: 200 cm.

Bewegungsfläche vor der unteren Sitzbank - Tiefe: 80 cm.

Salzoase



Salzoase

Tür

Tür Salzoase

Die Tür ist keine Karussell- oder Rotationstür.

Lichte Breite des Durchgangs: 95 cm

Art der Tür / des Durchgangs: Einflügel

Die Tür wird mit eigenem Kraftaufwand geöffnet.

Kleinere Bewegungsfläche vor/hinter der Tür - Breite: 200 cm.

Kleinere Bewegungsfläche vor/hinter der Tür - Tiefe: 150 cm.

Höhe der Türschwelle: 0 cm.

Bewegungsfläche vor der unteren Sitzbank - Breite: 200 cm.

Bewegungsfläche vor der unteren Sitzbank - Tiefe: 200 cm.

Öffentliches WC

Öffentliches WC für Menschen mit Behinderung in der Lobby



öffentliches WC
für Menschen mit
Behinderung in der
Lobby



öffentliches WC
für Menschen mit
Behinderung in der
Lobby

Tür WC in der Lobby

Die Tür ist keine Karussell- oder Rotationstür.

Lichte Breite des Durchgangs: 93 cm

Art der Tür / des Durchgangs: Einflügel

Die Tür wird ohne eigenen Kraftaufwand (Drücker, Lichtschranke, Bewegungsmelder etc.) geöffnet.

Kleinere Bewegungsfläche vor/hinter der Tür - Breite: 140 cm.

Kleinere Bewegungsfläche vor/hinter der Tür - Tiefe: 140 cm.

Höhe der Türschwelle: 0 cm.

Die Tür öffnet nach außen.

Die WC-Tür ist ohne Schlüssel zu öffnen.

WC

Es ist ein Unisex WC (Damen/Herren).

Es ist ein WC für Menschen mit Behinderung vorhanden.

Tiefe der WC-Schüssel: 70 cm.

Die Bewegungsfläche links vom WC ist 30 cm breit.

Die Bewegungsfläche links vom WC ist 70 cm tief.

Die Bewegungsfläche rechts vom WC ist 80 cm breit.

Die Bewegungsfläche rechts vom WC ist 70 cm tief.

Die Bewegungsfläche vor dem WC ist 140 cm breit.

Die Bewegungsfläche vor dem WC ist 140 cm tief.

Der Toilettensitz ist 49 cm hoch. (ohne Deckel gemessen)

Es gibt links vom WC Haltegriffe.

Höhe des linken Haltegriffs: 84 cm

Länge des linken Haltegriffs: 84 cm

Der linke Haltegriff ist hochklappbar.

Es gibt rechts vom WC Haltegriffe.

Höhe des rechten Haltegriffs: 84 cm

Länge des rechten Haltegriffs: 84 cm

Der rechte Haltegriff ist hochklappbar.

Waschbecken

Die Bewegungsfläche vor dem Waschbecken ist 130 cm breit.

Die Bewegungsfläche vor dem Waschbecken ist 130 cm tief.

Höhe des Waschbeckens: 80 cm

Das Waschbecken ist unterfahrbar in einer Höhe von 67 cm und einer Tiefe von 30 cm oder mehr.

Der Spiegel über dem Waschbecken ist im Stehen und Sitzen einsehbar.

Anmerkungen für den Gast: Wickeltisch vorhanden

Öffentliches WC für Menschen mit Behinderung im Spa-Bereich



barrierefreies WC
im Spa-Bereich



Tür zum
barrierefreien WC
Spa-Bereich



barrierefreies WC
im Spa-Bereich

Tür zum öffentlichen WC im Spa-Bereich

Die Tür ist keine Karussell- oder Rotationstür.

Lichte Breite des Durchgangs: 90 cm

Art der Tür / des Durchgangs: Einflügel

Die Tür wird ohne eigenen Kraftaufwand (Drücker, Lichtschranke, Bewegungsmelder etc.) geöffnet.

Kleinere Bewegungsfläche vor/hinter der Tür - Breite: 100 cm.

Kleinere Bewegungsfläche vor/hinter der Tür - Tiefe: 150 cm.

Höhe der Türschwelle: 0 cm.

Die Tür öffnet zur Seite (Raumspartüren, Schiebetüren).

Die WC-Tür ist ohne Schlüssel zu öffnen.

WC

Es ist ein Unisex WC (Damen/Herren).

Es ist ein WC für Menschen mit Behinderung vorhanden.

Tiefe der WC-Schüssel: 70 cm.

Die Bewegungsfläche links vom WC ist 90 cm breit.

Die Bewegungsfläche links vom WC ist 70 cm tief.

Die Bewegungsfläche rechts vom WC ist 59 cm breit.

Die Bewegungsfläche rechts vom WC ist 70 cm tief.

Die Bewegungsfläche vor dem WC ist 180 cm breit.

Die Bewegungsfläche vor dem WC ist 80 cm tief.

Der Toilettensitz ist 47 cm hoch. (ohne Deckel gemessen)

Es gibt links vom WC Haltegriffe.

Höhe des linken Haltegriffs: 82 cm

Länge des linken Haltegriffs: 85 cm

Der linke Haltegriff ist hochklappbar.

Es gibt rechts vom WC Haltegriffe.

Höhe des rechten Haltegriffs: 82 cm

Länge des rechten Haltegriffs: 85 cm

Der rechte Haltegriff ist hochklappbar.

Waschbecken

Die Bewegungsfläche vor dem Waschbecken ist 140 cm breit.

Die Bewegungsfläche vor dem Waschbecken ist 120 cm tief.

Höhe des Waschbeckens: 80 cm

Das Waschbecken ist unterfahrbar in einer Höhe von 67 cm und einer Tiefe von 30 cm oder mehr.

Der Spiegel über dem Waschbecken ist im Stehen und Sitzen einsehbar.

Umkleidekabine Spa



Umkleide Spa



Umkleide Spa

Tür

Tür Umkleidekabine Spa

Die Tür ist keine Karussell- oder Rotationstür.

Lichte Breite des Durchgangs: 79 cm

Art der Tür / des Durchgangs: Einflügel

Die Tür wird mit eigenem Kraftaufwand geöffnet.

Kleinere Bewegungsfläche vor/hinter der Tür - Breite: 100 cm.

Kleinere Bewegungsfläche vor/hinter der Tür - Tiefe: 100 cm.

Höhe der Türschwelle: 0 cm.

Schmalste Durchgangsbreite der Umkleide: 80 cm

Breite der Bewegungsfläche in der Umkleide: 100 cm

Tiefe der Bewegungsfläche in der Umkleide: 300 cm

Es sind Sitzmöglichkeiten vorhanden oder können bei Bedarf gestellt werden.

Alarm / Hilfsmittel

Name des Aufzugs: TEXT

Die Bestätigung des Notrufs erfolgt akustisch, z.B. Gegensprechanlage.

Assistenzhunde (Begleithunde, Blindenführhunde etc.) dürfen in alle relevanten Bereiche/Räume des Betriebes/Angebotes mitgebracht werden.

Bemerkungen hinsichtlich Assistenzhunden: nein

Es werden Hilfsmittel angeboten.

Rollstuhl

Andere angebotene Hilfsmittel: keine

Weg vom barrierefreien Parkplatz zum Hintereingang



Weg vom
barrierefreien
Hotelparkplatz zum
Hintereingang

Breite des Weges: 250 cm

Länge des Weges: 5 m

Der Weg ist von der Oberflächenbeschaffenheit her erschütterungsarm und leicht begeh- und befahrbar (z.B. Asphalt, engfugige Platten, etc.).

Maximale Längsneigung des Weges: 0 %

Maximale Längsneigung über eine Strecke von 0 m.

Schwelle/Stufe/Treppe

Treppenhaus in die 1. Etage



Treppenhaus

Vorhandene Schwellen/Stufen: 15

Höhe der Schwelle/Stufe: 17 cm

Die Treppe hat gerade Läufe.

Die Treppe hat einen einseitigen Handlauf.

Treppe im Spa zu Fitnessraum & Sauna



Treppe Spa zu
Fitnessraum &
Sauna

Vorhandene Schwellen/Stufen: 7

Höhe der Schwelle/Stufe: 19 cm

Die Treppe hat gerade Läufe.

Die Treppe hat einen einseitigen Handlauf.

Aufzug



Hotelfahrstuhl



Hotelfahrstuhl

Breite der Bewegungsfläche vor der Einstieg: 200 cm

Tiefe der Bewegungsfläche vor der Einstieg: 150 cm

Lichte Durchgangsbreite der Aufzugtür: 100 cm

Kabinengröße innen - Breite: 160 cm

Kabinengröße innen - Tiefe: 180 cm

Breite der Bewegungsfläche beim Ausstieg: 125 cm

Tiefe der Bewegungsfläche beim Ausstieg: 200 cm

Die Bedienelemente sind nicht auf einem horizontalen Bedientableau angeordnet.

Die Bedienelemente / Befehlsgeber sind wie folgt angeordnet:

Höchste Stelle der Befehlsgeber: 112 cm

Tiefste Stelle der Befehlsgeber: 93 cm

Der waagerechte Abstand von der Ecke des Fahrkorbs bis zum ersten Befehlsgeber (mittig) ist: 47 cm

Hublift im Spa



Hublift Spa



Hublift Spa

Es ist ein Hublift vorhanden

Die Bewegungsfläche vor dem Lift ist 100 cm breit.

Die Bewegungsfläche vor dem Lift beim Einstieg ist 100 cm tief.

Breite der Plattform: 97 cm

Tiefe der Plattform: 140 cm

Die Bewegungsfläche vor dem Lift beim Ausstieg ist 130 cm breit.

Die Bewegungsfläche vor dem Lift beim Ausstieg ist 150 cm tief.

Die Tragkraft des Liftes ist: 300 kg

Flur/Weg/Gang innen

Weg von Hintereingang Richtung Rezeption (hier: bis zu Zwischentür)



Weg von
Hintereingang
Richtung Rezeption



Weg von
Hintereingang
Richtung Rezeption

Länge (Flur/Weg/Gang): 5 m

Mindestbreite des Flurs/Weges/Ganges: 140 cm

Kein Durchgang vorhanden.

Es sind keine Stufen im Wegeverlauf vorhanden.

Weg Zwischentür - Rezeption



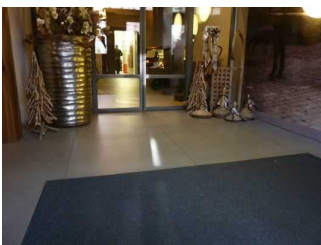
Weg Zwischentür -
Rezeption

Länge (Flur/Weg/Gang): 10 m

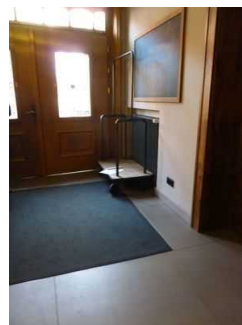
Mindestbreite des Flurs/Weges/Ganges: 150 cm

Kein Durchgang vorhanden.

Vorflur Hoteleingang



Vorflur
Hoteleingang, Blick
Richtung Lobby



Vorflur
Hoteleingang,
Blick Richtung
Hotelausgang

Länge (Flur/Weg/Gang): 4 m

Mindestbreite des Flurs/Weges/Ganges: 300 cm

Kein Durchgang vorhanden.

Weg Vorflur Haupteingang - Rezeption



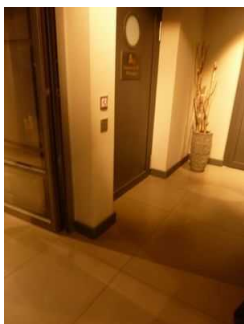
Weg von Vorflur zu
Rezeption

Länge (Flur/Weg/Gang): 15 m

Mindestbreite des Flurs/Weges/Ganges: 300 cm

Kein Durchgang vorhanden.

Weg Rezeption - WC Lobby (ab Zwischentür, Siehe Bogen-Nr.: 007)



Weg von
Zwischentür zu WC
Lobby

Länge (Flur/Weg/Gang): 1 m

Mindestbreite des Flurs/Weges/Ganges: 140 cm

Kein Durchgang vorhanden.

Weg Rezeption - Aufzug



Weg Rezeption -
Fahrstuhl

Länge (Flur/Weg/Gang): 9 m

Mindestbreite des Flurs/Weges/Ganges: 100 cm

Kein Durchgang vorhanden.

Es sind keine Stufen im Wegeverlauf vorhanden.

Weg Aufzug - Zimmer

Länge (Flur/Weg/Gang): 10 m

Mindestbreite des Flurs/Weges/Ganges: 250 cm

Kein Durchgang vorhanden.

Es sind keine Stufen im Wegeverlauf vorhanden.

Weg Rezeption - Treppenhaus



Weg Rezeption -
Treppenhaus

Länge (Flur/Weg/Gang): 9 m

Mindestbreite des Flurs/Weges/Ganges: 100 cm

Kein Durchgang vorhanden.

Weg Fahrstuhl - Eingang Spa



Weg Fahrstuhl -
Eingang Spa

Länge (Flur/Weg/Gang): 2 m

Mindestbreite des Flurs/Weges/Ganges: 120 cm

Kein Durchgang vorhanden.

Weg Eingang Spa - Umkleide



Weg Umkleide -
Eingang Spa

Länge (Flur/Weg/Gang): 3 m

Mindestbreite des Flurs/Weges/Ganges: 100 cm

Durchgang vorhanden und mindestens 88 cm breit.

Weg Eingang Spa - barrierefreies WC



Weg Eingang Spa -
barrierefreies WC

Länge (Flur/Weg/Gang): 1 m

Mindestbreite des Flurs/Weges/Ganges: 100 cm

Kein Durchgang vorhanden.

Weg Umkleide - Schwimmbad



Weg zwischen
Umkleide und
Schwimmbad

Länge (Flur/Weg/Gang): 15 m

Mindestbreite des Flurs/Weges/Ganges: 115 cm

Durchgang vorhanden und mindestens 88 cm breit.

Weg Schwimmbad - Lift bzw. Treppe im Spa

Länge (Flur/Weg/Gang): 3 m

Mindestbreite des Flurs/Weges/Ganges: 200 cm

Kein Durchgang vorhanden.

Weg vom Hublift zum Fitnessraum



Weg Hublift -
Fitnessraum

Länge (Flur/Weg/Gang): 4 m

Mindestbreite des Flurs/Weges/Ganges: 106 cm

Kein Durchgang vorhanden.

Weg Hublift - Saunabereich



Weg Hublift -
Saunabereich

Länge (Flur/Weg/Gang): 5 m

Mindestbreite des Flurs/Weges/Ganges: 120 cm

Kein Durchgang vorhanden.

Weg Eingang Saunawelt - Sauna



Wege innerhalb
Saunawelt

Länge (Flur/Weg/Gang): 6 m

Mindestbreite des Flurs/Weges/Ganges: 150 cm

Kein Durchgang vorhanden.

Weg Rezeption - Frühstücksraum



Weg Rezeption -
Frühstücksraum

Länge (Flur/Weg/Gang): 3 m

Mindestbreite des Flurs/Weges/Ganges: 200 cm

Kein Durchgang vorhanden.

Weg Rezeption - Restaurant



Weg Rezeption -
Restaurant

Länge (Flur/Weg/Gang): 15 m

Mindestbreite des Flurs/Weges/Ganges: 300 cm

Kein Durchgang vorhanden.

Tür

Tür Hintereingang



Tür Hintereingang

Die Tür ist keine Karussell- oder Rotationstür.

Lichte Breite des Durchgangs: 100 cm

Art der Tür / des Durchgangs: Einflügel

Die Tür wird ohne eigenen Kraftaufwand (Drücker, Lichtschranke, Bewegungsmelder etc.) geöffnet.

Kleinere Bewegungsfläche vor/hinter der Tür - Breite: 120 cm.

Kleinere Bewegungsfläche vor/hinter der Tür - Tiefe: 200 cm.

Höhe der Türschwelle: 0 cm.

Zwischentür Hintereingang Richtung Rezeption



Zwischentür
Hintereingang
Richtung Rezeption

Die Tür ist keine Karussell- oder Rotationstür.

Lichte Breite des Durchgangs: 100 cm

Art der Tür / des Durchgangs: Einflügel

Die Tür wird ohne eigenen Kraftaufwand (Drücker, Lichtschranke, Bewegungsmelder etc.) geöffnet.

Kleinere Bewegungsfläche vor/hinter der Tür - Breite: 150 cm.

Kleinere Bewegungsfläche vor/hinter der Tür - Tiefe: 140 cm.

Höhe der Türschwelle: 0 cm.

Tür zwischen Haupteingang und Hotellobby



Tür zwischen
Haupteingang und
Lobby

Die Tür ist keine Karussell- oder Rotationstür.

Lichte Breite des Durchgangs: 100 cm

Art der Tür / des Durchgangs: Zweiflügel

Die Tür wird ohne eigenen Kraftaufwand (Drücker, Lichtschranke, Bewegungsmelder etc.) geöffnet.

Kleinere Bewegungsfläche vor/hinter der Tür - Breite: 120 cm.

Kleinere Bewegungsfläche vor/hinter der Tür - Tiefe: 300 cm.

Höhe der Türschwelle: 0 cm.

Tür zum Treppenhaus



Tür von Lobby zum
Treppenhaus

Die Tür ist keine Karussell- oder Rotationstür.

Lichte Breite des Durchgangs: 98 cm

Art der Tür / des Durchgangs: Einflügel

Die Tür wird mit eigenem Kraftaufwand geöffnet.

Kleinere Bewegungsfläche vor/hinter der Tür - Breite: 200 cm.

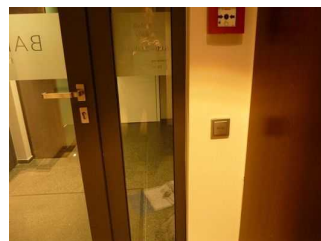
Kleinere Bewegungsfläche vor/hinter der Tür - Tiefe: 200 cm.

Höhe der Türschwelle: 0 cm.

Eingangstür Spa



Eingangstür Spa



Türöffner Spa

Die Tür ist keine Karussell- oder Rotationstür.

Lichte Breite des Durchgangs: 100 cm

Art der Tür / des Durchgangs: Einflügel

Die Tür wird ohne eigenen Kraftaufwand (Drücker, Lichtschranke, Bewegungsmelder etc.) geöffnet.

Kleinere Bewegungsfläche vor/hinter der Tür - Breite: 150 cm.

Kleinere Bewegungsfläche vor/hinter der Tür - Tiefe: 150 cm.

Höhe der Türschwelle: 0 cm.

Tür Fitnessraum



Tür zu Fitnessraum

Die Tür ist keine Karussell- oder Rotationstür.

Lichte Breite des Durchgangs: 138 cm

Art der Tür / des Durchgangs: Zweiflügel

Die Tür wird ohne eigenen Kraftaufwand (Drücker, Lichtschranke, Bewegungsmelder etc.) geöffnet.

Kleinere Bewegungsfläche vor/hinter der Tür - Breite: 140 cm.

Kleinere Bewegungsfläche vor/hinter der Tür - Tiefe: 110 cm.

Höhe der Türschwelle: 0 cm.

Tür zur Saunawelt



Tür zur Saunawelt

Die Tür ist keine Karussell- oder Rotationstür.

Lichte Breite des Durchgangs: 96 cm

Art der Tür / des Durchgangs: Einflügel

Die Tür wird ohne eigenen Kraftaufwand (Drücker, Lichtschranke, Bewegungsmelder etc.) geöffnet.

Kleinere Bewegungsfläche vor/hinter der Tür - Breite: 90 cm.

Kleinere Bewegungsfläche vor/hinter der Tür - Tiefe: 200 cm.

Höhe der Türschwelle: 0 cm.