

## Friesland Therme Horumersiel

Zum Hafen 3  
26434 Wangerland

Tel: 04426-987222  
Fax: 04426-987170

therme@wangerland.de  
[www.wangerland.de](http://www.wangerland.de)

## Informationen für Menschen mit Sehbehinderung und blinde Menschen

Die Informationen zur Barrierefreiheit wurden am 10. Januar 2018 im Rahmen des Systems "Reisen für Alle" erhoben und sind geprüft.

Detailinformationen zu Treppen, Aufzügen / Treppenliften, Rampen, Automaten und speziellen Türen auf dem Weg zu einzelnen Bereichen finden Sie in der entsprechenden Kategorie.

### Teilbereiche (für Angebotsbogen)

#### Parken

Zugehörige Modulbögen: [Parkplatz für Menschen mit Behinderungen](#), [Parkautomat am Parkplatz](#), [Weg vom Parkplatz bis zum Eingang der Friesland Therme](#)

#### Eingang

Zugehörige Modulbögen: [Eingangsbereich der Friesland Therme](#), [Nachzahlautomat im Eingangsbereich](#), [2. Eingangsausgangstür zum Kassen-/Infobereich der Friesland Therme](#)

#### Kasse

Zugehörige Modulbögen: [Infotresen und Kasse der Friesland Therme](#)

#### Umkleiden 1 und 2

Zugehörige Modulbögen: [Umkleidekabine 1 für Menschen mit Behinderung](#), [Umkleidekabine 2 für Menschen mit Behinderung](#), [Weg von der Kasse bis zu den Umkleidekabinen für Menschen mit Behinderungen](#), [Tür zwischen Eingangs- und Umkleidebereich](#)

#### Schwimmbecken

Zugehörige Modulbögen: [Beckenlift ins Hauptschwimmbecken](#), [Hauptbecken im Freibadbereich](#), [Hauptbecken im Hallenbad](#), [Kinderschwimmbecken im Hallenbad](#), [Weg von der Tür bis zum Hauptschwimmbecken im Freibadbereich](#), [Weg vom Hallenbad bis in den Außen-Freibadbereich](#), [Weg von den Umkleidekabinen ins Hallenbad](#), [Weg von den Umkleidekabinen bis zum Kinderschwimmbecken](#), [Schiebetür zum Freibadbereich der Friesland Therme](#), [Automatiktür von der Umkleidekabine ins Hallenbad](#)

#### Öffentliches WC und Duschen für Menschen mit Behinderung

Zugehörige Modulbögen: [Sanitärraum in der Umkleidekabine 1 für Menschen mit Behinderungen](#), [Sanitärraum in Umkleidekabine 2 für Menschen mit Behinderungen](#), [Weg von der Kasse bis zu den Umkleidekabinen für Menschen mit Behinderungen](#)

## Gastronomie / Kiosk / Shop

Keine Modulbögen vorhanden.

## Hilfsmittel / Alarm / Allgemeines

Zugehörige Modulbögen: [Alarm / Hilfsmittel - Erstgespräch](#), [Anbieterinformation](#)

## Bedienelemente / Gehbahn / Ausleuchtung / Beschilderung

Zugehörige Modulbögen: [Mantelbogen visuell taktile Gestaltung](#), [Beschilderung außen](#), [Beschilderung innen](#)

## Beckenlift ins Hauptschwimmbecken

---



Beckenlift am  
Hauptschwimmbecken



Beckenlift  
Seitenansicht

---

In der Friesland Therme befindet sich am Hauptschwimmbecken ein fest installierter Beckenlift für Menschen mit Behinderungen. Die Person mit einer Behinderung setzt sich oder wird mit Hilfe einer Begleitperson in den dafür vorgesehenen Stuhl gesetzt und dann hochgekurbelt. Der Lifter ist schwenkbar und somit wird der Stuhl mit der Person über das Wasser geschwenkt und dort wieder ins Wasser gelassen. Der Stuhl hat eine Sitzfläche von 45 x 40 cm (B x L), eine Tragkraft von max.130 kg und ist visuell kontrastreich gestaltet, sowie taktil erfassbar. Die Bewegungsfläche an dem Beckenlift beträgt in der Breite 500 cm und in der Tiefe 300 cm.

## Parkplatz für Menschen mit Behinderungen

---



Parkplätze vor der  
Friesland Therme

---

Es ist ein allgemeiner Parkplatz vorhanden.

Es gibt 4 Stellplatz/-plätze für Menschen mit Behinderung.

Der Stellplatz / die Stellplätze für Menschen mit Behinderung ist / sind gekennzeichnet.

Stellplatzbreite: 356 cm.

Stellplatzlänge: 500 cm.

Entfernung des Stellplatzes für Menschen mit Behinderung zum Eingangsbereich: 30 m.

---

# Eingangsbereich der Friesland Therme

---



Eingangsbereich  
der Friesland  
Therme



1. Eingangstür zur  
Friesland Therme

---

Der Eingangsbereich ist visuell kontrastreich zur Umgebung abgesetzt.

Der Eingangsbereich ist durch einen taktil wahrnehmbaren Bodenbelagswechsel erkennbar.

Eingangstür

## 1. Eingangstür zur Friesland Therme

Die Tür ist keine Karussell- oder Rotationstür.

Art der Tür / des Durchgangs: Zweiflügel

Die Tür wird ohne eigenen Kraftaufwand (Drücker, Lichtschranke, Bewegungsmelder etc.) geöffnet.

Die Tür bzw. der Türrahmen ist visuell kontrastreich zur Umgebung abgesetzt.

Glastüren sind nicht mit Sicherheitsmarkierungen gekennzeichnet.

## Infotresen und Kasse der Friesland Therme

---



Kasse / Infotresen  
in der Friesland  
Therme  
Horumersiel



Sitzgelegenheit im  
Foyer neben der  
Kasse



Sitzgelegenheiten  
im Foyer gegenüber  
der Kasse

---

Die Gehbahn von der Eingangstür zum Schalter/Tresen/zur Kasse ist mit visuell kontrastreichen Markierungen (z.B. Teppich) gekennzeichnet.

Die Gehbahn von der Eingangstür zum Schalter/Tresen/zur Kasse ist nicht mit taktil erfassbaren Markierungen (z.B. Bodenindikatoren) gekennzeichnet.

Das Kassendisplay/die Preisangabe an der Kasse ist gut erkennbar (z.B. groß oder schwenkbar).

## Sanitärraum

### Sanitärraum in der Umkleidekabine 1 für Menschen mit Behinderungen

---



Sanitärbereich  
in Umkleide 1 für  
Menschen mit  
Behinderungen



Dusche in Umkleide  
1 für Menschen mit  
Behinderungen



WC in Umkleide 1  
für Menschen mit  
Behinderungen

---

Tür zum Sanitärraum

Tür zur Umkleide 1

Die Tür ist keine Karussell- oder Rotationstür.

Art der Tür / des Durchgangs: Einflügel

Die Tür wird mit eigenem Kraftaufwand geöffnet.

Die Tür bzw. der Türrahmen ist visuell kontrastreich zur Umgebung abgesetzt.

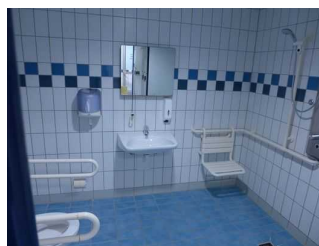
Anmerkungen für den Gast: Das WC in der Umkleidekabine hat keine eigene Tür.

### Sanitärraum in Umkleidekabine 2 für Menschen mit Behinderungen

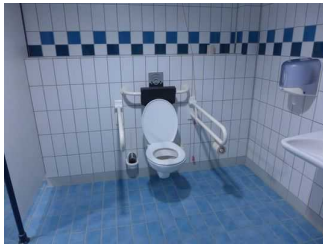
---



Durchgang vom  
Umkleideraum in  
den Sanitärraum



Sanitärbereich in  
der Umkleidekabine  
2



WC in der  
Umkleidekabine 2

---

Tür zum Sanitärraum

Tür zur Umkleide 2

Die Tür ist keine Karussell- oder Rotationstür.

Art der Tür / des Durchgangs: Einflügel

Die Tür wird mit eigenem Kraftaufwand geöffnet.

Die Tür bzw. der Türrahmen ist visuell kontrastreich zur Umgebung abgesetzt.

Anmerkungen für den Gast: Das WC in der Umkleidekabine 2 hat keine eigene Tür.

## Schwimmbad/Strand

### Hauptbecken im Freibadbereich

Schwimmbad

Das Becken befindet sich im Außenbereich.

Zum Einstieg in das Becken gibt es flache Treppenstufen mit Handlauf.

Der Beckenrand ist visuell kontrastreich abgesetzt.

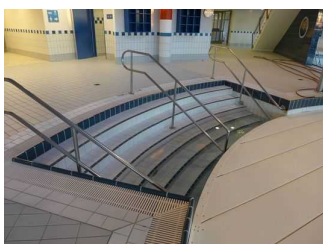
### Hauptbecken im Hallenbad



Hauptschwimmbecken  
in der Friesland  
Therme  
Horemersiel



Treppe 1 ins  
Becken



Treppe 2 ins  
Becken

---

Schwimmbad

Das Becken befindet sich im Innenbereich.

Zum Einstieg in das Becken gibt es einen Personenlift. Zum Einstieg in das Becken gibt es flache Treppenstufen mit Handlauf.

Der Beckenrand ist visuell kontrastreich abgesetzt.

## Kinderschwimmbecken im Hallenbad

Schwimmbad

Das Becken befindet sich im Innenbereich.

Es gibt keine Hilfsmittel zum Einstieg.

Der Beckenrand ist visuell kontrastreich abgesetzt.

## Umkleidekabine

### Umkleidekabine 1 für Menschen mit Behinderung

---



Tür zur  
Umkleidekabine 1



Umkleidekabine 1  
mit Spint



Türöffnung mit  
Euroschlüssel

---

### Tür

#### Tür zur Umkleidekabine 1 für Menschen mit Behinderung

Die Tür ist keine Karussell- oder Rotationstür.

Art der Tür / des Durchgangs: Einflügel

Die Tür wird mit eigenem Kraftaufwand geöffnet.

Die Tür bzw. der Türrahmen ist visuell kontrastreich zur Umgebung abgesetzt.

Anmerkungen für den Gast: Die Tür zur Umkleidekabine muss mit einem Euro-Schlüssel geöffnet werden. Sofern die Personen mit Behinderungen nicht schon einen solchen Schlüssel haben, kann dieser an der Kasse der Friesland Therme ausgeliehen werden.



# Umkleidekabine 2 für Menschen mit Behinderung

---



Spintenschränke in Umkleidekabine 2



Umkleidekabine 2



Tür zur Umkleidekabine 2

---

## Tür

### Tür zur Umkleidekabine 2 für Menschen mit Behinderung

Die Tür ist keine Karussell- oder Rotationstür.

Art der Tür / des Durchgangs: Einflügel

Die Tür wird mit eigenem Kraftaufwand geöffnet.

Die Tür bzw. der Türrahmen ist visuell kontrastreich zur Umgebung abgesetzt.

Anmerkungen für den Gast: Die Tür zur Umkleidekabine muss mit einem Euro-Schlüssel geöffnet werden. Er kann an der Kasse der Friesland Therme ausgeliehen werden.

## Alarm / Hilfsmittel - Erstgespräch

Assistenzhunde dürfen nicht mitgebracht werden.

Bemerkungen hinsichtlich Assistenzhunden: Aus hygienischen Gründen ist ein Hund im Schwimmbad nicht erlaubt.

Es werden Hilfsmittel angeboten.

Rollstuhl Andere Hilfsmittel

Andere angebotene Hilfsmittel: verschiedene Halterungen zum Festhalten in der Umkleidekabine, Beckenlift am Hauptschwimmbaden

## Mantelbogen visuell taktile Gestaltung

Die Bedienelemente (z.B. Türgriffe, Lichtschalter, Notruftaster) sind im gesamten Betrieb taktile erfassbar.

Die Bedienelemente (z.B. Türgriffe, Lichtschalter, Notruftaster) sind im gesamten Betrieb visuell kontrastreich gestaltet.

Die Gehbahnen in Fluren / Wegen / Gängen sind fast überall visuell kontrastreich zur Umgebung abgesetzt.

Die Gehbahnen in Fluren / Wegen / Gängen sind fast überall mit taktil erfassbaren Markierungen gekennzeichnet oder die Wände oder andere bauliche Elemente können fast überall als Orientierung genutzt werden.

Alle erhobenen und für den Gast nutzbaren Bereiche (Eingangsbereich, Kasse/Tresen, Schlafräume, Flure, Gänge) sind gut, d.h. hell, und blendfrei ausgeleuchtet

Die Informationen sind in gut lesbarer Schrift vorhanden.

Es besteht zwischen Schrift/Piktogramm/Wegweiser und Hintergrund ein guter visueller Kontrast.

Die Informationen, die aus Zahlen-, Buchstaben (bis zu 4 Zeichen) oder Piktogrammen bestehen, sind nicht taktil erfassbar (z.B. Relief- oder Prismenschrift).

Es sind Informationen vorhanden, die der Orientierung dienen und aus Wörtern bestehen.

Informationen zur Orientierung sind in Schriftform verfügbar.

## Weg außen

### Weg vom Parkplatz bis zum Eingang der Friesland Therme

---



Weg vom Parkplatz  
bis zum Eingang

---

Breite des Weges: 200 cm

Länge des Weges: 30 m

Gehwegbegrenzung visuell kontrastreich. Gehwegbegrenzung taktil erfassbar.

### Weg von der Tür bis zum Hauptschwimmbecken im Freibadbereich

---



Weg vom  
Hallenbad in den  
Freibadbereich



Weg zum  
Hauptschwimmbecken  
im Freibadbereich

---

Breite des Weges: 150 cm



Länge des Weges: 50 m

Gehwegbegrenzung visuell kontrastreich. Gehwegbegrenzung taktil erfassbar.

## Flur/Weg/Gang innen

### Weg von der Kasse bis zu den Umkleidekabinen für Menschen mit Behinderungen

---



Gang zu den Umkleidekabinen



Durchgang für Menschen mit Behinderungen zum Umkleidebereich



Weg zu den Umkleidekabinen für Menschen mit Behinderungen



Tür zum Gang zu den Umkleidekabinen

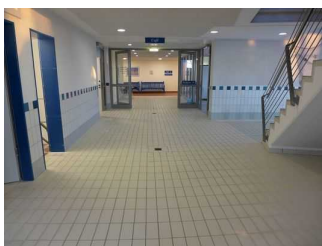
Länge (Flur/Weg/Gang): 25 m

Es sind keine Hindernisse vorhanden.

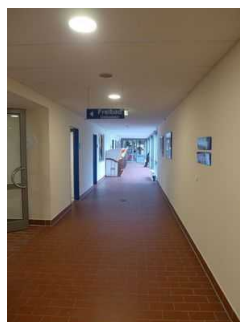
Anmerkungen für den Gast: Gäste gelangen durch ein Drehkreuz ins Schwimmbad. Für Menschen mit Behinderungen steht ein separater Durchgang neben dem Drehkreuz zur Verfügung, welcher durch eine Servicekraft durch Knopfdruck von der Kasse her geöffnet werden kann. Dieser Durchgang ist 90 cm breit.

### Weg vom Hallenbad bis in den Außen-Freibadbereich

---



Weg vom Hallenbad bis zum Flur Richtung Freibadbereich



Flur zum Freibadbereich der Friesland Therme

Länge (Flur/Weg/Gang): 25 m

Es sind keine Hindernisse vorhanden.

## Weg von den Umkleidekabinen ins Hallenbad

---



Weg von den Umkleidekabinen bis ins Hallenbad



Weg zum Hauptschwimmbecken mit Beckenlift

---

Länge (Flur/Weg/Gang): 15 m

Es sind keine Hindernisse vorhanden.

## Weg von den Umkleidekabinen bis zum Kinderschwimmbecken

Länge (Flur/Weg/Gang): 15 m

Es sind keine Hindernisse vorhanden.

## Tür

### Schiebetür zum Freibadbereich der Friesland Therme

---



Tür zum Freibad

---

Die Tür ist keine Karussell- oder Rotationstür.

Art der Tür / des Durchgangs: Zweiflügel

Die Tür wird durch eine Servicekraft geöffnet.

Die Tür bzw. der Türrahmen ist visuell kontrastreich zur Umgebung abgesetzt.

Glastüren sind nicht mit Sicherheitsmarkierungen gekennzeichnet.

Anmerkungen für den Gast: Wenn die Wetterlage es zulässt, steht die Schiebetür in der Regel offen.

## Automatiktür von der Umkleidekabine ins Hallenbad

---



Tür zum Hallenbad

---

Die Tür ist keine Karussell- oder Rotationstür.

Art der Tür / des Durchgangs: Einflügel

Die Tür wird ohne eigenen Kraftaufwand (Drücker, Lichtschranke, Bewegungsmelder etc.) geöffnet.

Die Tür bzw. der Türrahmen ist visuell kontrastreich zur Umgebung abgesetzt.

Glastüren sind nicht mit Sicherheitsmarkierungen gekennzeichnet.

## Tür zwischen Eingangs- und Umkleidebereich

---



Tür zwischen dem  
Eingangs- und  
Umkleidebereich

---

Die Tür ist keine Karussell- oder Rotationstür.

Art der Tür / des Durchgangs: Zweiflügel

Die Tür wird mit eigenem Kraftaufwand geöffnet.

Die Tür bzw. der Türrahmen ist visuell kontrastreich zur Umgebung abgesetzt.

Glastüren sind nicht mit Sicherheitsmarkierungen gekennzeichnet.

## 2. Eingangstür zum Kassen-/Infobereich der Friesland Therme

---



2. Eingangstür zum  
Info-/Kassenbereich

Die Tür ist keine Karussell- oder Rotationstür.

Art der Tür / des Durchgangs: Zweiflügel

Die Tür wird ohne eigenen Kraftaufwand (Drücker, Lichtschranke, Bewegungsmelder etc.) geöffnet.

Die Tür bzw. der Türrahmen ist visuell kontrastreich zur Umgebung abgesetzt.

Glastüren sind nicht mit Sicherheitsmarkierungen gekennzeichnet.

## Beschilderung

### Beschilderung außen

---



Beschilderung  
außen

---

Die Informationen sind in gut lesbarer Schrift vorhanden.

Es besteht zwischen Schrift/Piktogramm/Wegweiser und Hintergrund ein guter visueller Kontrast.

Es sind Informationen vorhanden, die der Orientierung dienen und aus Wörtern bestehen.

Informationen zur Orientierung sind in leichter Sprache verfügbar. Informationen zur Orientierung sind in Schriftform verfügbar.

### Beschilderung innen

---



Beschilderung innen  
am Eingang



Beschilderung innen  
im Gang

---

Die Informationen sind in gut lesbarer Schrift vorhanden.

Es besteht zwischen Schrift/Piktogramm/Wegweiser und Hintergrund ein guter visueller Kontrast.

Es sind Informationen vorhanden, die der Orientierung dienen und aus Wörtern bestehen.

Informationen zur Orientierung sind in leichter Sprache verfügbar. Informationen zur Orientierung sind in Schriftform verfügbar.

## Anbieterinformation

---



Freibadbereich  
Friesland Therme



Hallenbadbereich  
Friesland Therme



Luftaufnahme der  
Friesland Therme

---

Angebotsbeschreibung des Anbieters: Die Friesland-Therme in Horumersiel befindet sich im Wangerland an der Nordsee am UNESCO Weltnaturerbe Wattenmeer und ist mit einer Fläche von zirka 3.250 Quadratmetern, verteilt auf ihre Innen- und Außenerlebnisbecken, ein Highlight für jeden Liebhaber von Freizeit- und Erlebnisbädern.

Im Hallenbadbereich befindet sich eine Beckenlandschaft mit Entspannungs-, Bewegungs- und Planschbecken, wobei sich im Schwimmer-Becken der Boden bei Bedarf auf eine Tiefe von 1,80 Metern absenken lässt. Geysire, Massagedüsen und körpergeformte Unterwasserliegen verwöhnen den Körper unter Wasser. Als Sonderaktion wird zweimal wöchentlich Seniorenschwimmen mit Wassergymnastik angeboten. Nähere Informationen finden Sie unter [www.wangerland.de](http://www.wangerland.de).