

## Weser-Ems Hallen Oldenburg

Europaplatz 12  
26123 Oldenburg

Tel: 0441-80030  
Fax:

info@weser-ems-hallen.de  
[www.weser-ems-hallen.de](http://www.weser-ems-hallen.de)

## Informationen für Menschen mit Sehbehinderung und blinde Menschen

Die Informationen zur Barrierefreiheit wurden am 14. Februar 2018 im Rahmen des Systems "Reisen für Alle" erhoben und sind geprüft.

Detailinformationen zu Treppen, Aufzügen / Treppenliften, Rampen, Automaten und speziellen Türen auf dem Weg zu einzelnen Bereichen finden Sie in der entsprechenden Kategorie.

### Teilbereiche (für Angebotsbogen)

#### ÖPNV

Keine Modulbögen vorhanden.

#### Parken Eingang Nord (Kongress-und Messehalle)

Zugehörige Modulbögen: [Parkplätze für Menschen mit Behinderung Eingang Nord \(Kongress- und Messehalle\)](#), [Park Automat Eingang Nord \(Kongress- und Messehalle\)](#)

#### Eingang Messehalle

Zugehörige Modulbögen: [Eingangsbereich Messehalle](#), [Weg \(Platz\) außen vor der Messe- und Kongresshalle](#)

#### Kasse Kongresshalle

Zugehörige Modulbögen: [Schalter // Kasse Eingang Kongresshalle](#)

#### Tribüne Kleine EWE Arena

Zugehörige Modulbögen: [Kleine EWE Arena](#), [Treppe in der kleinen EWE Arena zur Tribüne](#), [Aufzug zu den Tribünen in der kleinen EWE Arena](#)

#### Öffentliches WC Kleine EWE Arena

Zugehörige Modulbögen: [Öffentliches WC für Menschen mit Behinderung - unten links bei den Tribünen in der der kleinen EWE Arena](#), [Öffentliches WC für Menschen mit Behinderung - im Eingangsbereich in der kleinen EWE Arena](#), [Flur vor dem WC für Menschen mit Behinderung im Eingangsbereich der kleinen EWE Arena](#), [Flur vor dem WC für Menschen mit Behinderung in der kleinen EWE Arena \(bei den Tribünen\)](#)

#### Shop - Große EWE Arena Ticketshop

Zugehörige Modulbögen: [Ticketshop // Schalter // Kasse Große EWE Arena](#), [Tür zum Ticketshop // Kasse große EWE Arena](#)

## Hilfsmittel/Alarm/Allgemeines

Zugehörige Modulbögen: [Technische Hilfsmittel](#)

## Bedienelemente/Gehbahn/Ausleuchtung/Beschilderung

Zugehörige Modulbögen: [Mantelbogen visuell taktile Gestaltung](#), [Beschilderung](#)

## Eingang Kongresshalle

Zugehörige Modulbögen: [Eingangsbereich Kongresshalle](#), [Weg \(Platz\) außen vor der Messe- und Kongresshalle](#)

## Eingang Große EWE Arena

Zugehörige Modulbögen: [Eingangsbereich Große EWE Arena](#), [Weg \(Platz\) vor der Kleinen und Großen EWE Arena](#)

## Eingang Kleine EWE Arena

Zugehörige Modulbögen: [Eingangsbereich Kleine EWE Arena](#), [Weg \(Platz\) vor der Kleinen und Großen EWE Arena](#)

## Kasse Kleine EWE Arena

Zugehörige Modulbögen: [Schalter // Kasse Kleine EWE Arena](#)

## Kasse Große EWE Arena

Zugehörige Modulbögen: [Ticketshop // Schalter // Kasse Große EWE Arena](#), [Tür zum Ticketshop // Kasse große EWE Arena](#)

## Kasse Messehalle

Zugehörige Modulbögen: [Schalter // Kasse Eingang Messehalle](#)

## Tribüne Große EWE Arena

Zugehörige Modulbögen: [Große EWE Arena](#), [Treppe zu den Tribünen in der Eingangshalle Große EWE Arena](#), [Aufzug zu den Tribünen, vom Eingangsbereich der großen EWE Arena](#)

## Tribüne Kongresshalle

Zugehörige Modulbögen: [Kongresshalle \(Halle 1\)](#), [Garderobe in der Kongresshalle \(UG\)](#), [Foyer Kongresshalle 1.OG](#), [Treppe in der Kongresshalle vom Foyer zur Garderobe \(UG.\) und zum Foyer 1.OG/1.Rang](#), [Treppe vom EG zum 1.OG/Foyer \(1.Rang\) in der Kongresshalle](#), [Aufzug in der Kongresshalle vom EG zur Garderobe / WC für Menschen mit Behinderung und ins 1. OG](#)

## Tribüne Messehalle

Zugehörige Modulbögen: [Messehalle \(Halle 3\)](#)

## Öffentliches WC Große EWE Arena

Zugehörige Modulbögen: [Öffentliches WC für Menschen mit Behinderung - im Eingangsbereich in der großen EWE Arena](#)

## Öffentliches WC Kongresshalle

Zugehörige Modulbögen: Öffentliches WC für Menschen mit Behinderung - im Garderobenbereich (UG) der Kongresshalle , Öffentliches WC für Menschen mit Behinderung - links in der Kongresshalle direkt neben dem Saal, Aufzug in der Kongresshalle vom EG zur Garderobe / WC für Menschen mit Behinderung und ins 1. OG , Flur vor dem WC für Menschen mit Behinderung - links in der Kongresshalle direkt neben dem Saal, Tür zum Flur vor dem WC für Menschen mit Behinderung - links in der Kongresshalle direkt neben dem Saal

## Öffentliches WC Messehalle

Zugehörige Modulbögen: Öffentliches WC für Menschen mit Behinderung - Messehalle, Flur vor dem WC für Menschen mit Behinderung in der Messehalle

## Parken Eingang Süd (Große und Kleine EWE Arena )

Zugehörige Modulbögen: Parkplätze für Menschen mit Behinderung Eingang Süd (Große und Kleine EWE Arena), Park Automat Eingang Süd (Große und kleine EWE Arena )

## Parkplatz

### Parkplätze für Menschen mit Behinderung Eingang Nord (Kongress-und Messehalle)



Parkplätze für Menschen mit Behinderung Eingang Nord (Kongress-und Messehalle)



Parkplätze für Menschen mit Behinderung Eingang Nord (Kongress-und Messehalle)



Parkplätze für Menschen mit Behinderung Eingang Nord (Kongress-und Messehalle)



Schranke

Es ist ein allgemeiner Parkplatz vorhanden.

Es gibt 24 Stellplatz/-plätze für Menschen mit Behinderung.

Der Stellplatz / die Stellplätze für Menschen mit Behinderung ist / sind gekennzeichnet.

Stellplatzbreite: 345 cm.

Stellplatzlänge: 500 cm.

Entfernung des Stellplatzes für Menschen mit Behinderung zum Eingangsbereich: 50 m.

Anmerkungen für den Gast: 16 Parkplätze für Menschen mit Behinderung befinden sich in unmittelbarer Nähe der Eingänge, weitere Parkplätze für Menschen mit Behinderung nach Durchfahrt einer Schranke (man muss ein Ticket ziehen)

# Parkplätze für Menschen mit Behinderung Eingang Süd (Große und Kleine EWE Arena)

---



Parkplätze für Menschen mit Behinderung Eingang Süd (Große und Kleine EWE Arena)



Parkplätze für Menschen mit Behinderung Eingang Süd (Große und Kleine EWE Arena)

---



Schranke

---

Es ist ein allgemeiner Parkplatz vorhanden.

Es gibt 18 Stellplatz/-plätze für Menschen mit Behinderung.

Der Stellplatz / die Stellplätze für Menschen mit Behinderung ist / sind gekennzeichnet.

Stellplatzbreite: 353 cm.

Stellplatzlänge: 495 cm.

Entfernung des Stellplatzes für Menschen mit Behinderung zum Eingangsbereich: 300 m.

Anmerkungen für den Gast: Die Parkplätze für Menschen mit Behinderung befinden sich hinter der Schranke-man muss ein Ticket ziehen

## Eingangsbereich

### Eingangsbereich Kleine EWE Arena

---



Eingangsbereich Kleine EWE Arena



Treppe, die ein Stück in den Raum ragt

---



Eingangsbereich Kleine EWE Arena

---

Der Eingangsbereich ist visuell kontrastreich zur Umgebung abgesetzt.

Der Eingangsbereich ist nicht durch einen taktile wahrnehmbaren Bodenbelagswechsel erkennbar.

Eingangstür

Tür Eingangsbereich Kleine EWE Arena

Die Tür ist keine Karussell- oder Rotationstür.

Art der Tür / des Durchgangs: Zweiflügel

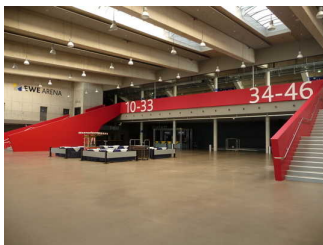
Die Tür wird mit eigenem Kraftaufwand geöffnet. Die Tür wird durch eine Servicekraft geöffnet.

Die Tür bzw. der Türrahmen ist visuell kontrastreich zur Umgebung abgesetzt.

Anmerkungen für den Gast: Es ragt eine Treppe in den Raum, siehe Foto.

## Eingangsbereich Große EWE Arena

---



Eingangsbereich  
Große EWE Arena



Eingangsbereich /  
Türen Große EWE  
Arena

---



Eingangsbereich  
Große EWE Arena

---

Der Eingangsbereich ist visuell kontrastreich zur Umgebung abgesetzt.

Der Eingangsbereich ist nicht durch einen taktile wahrnehmbaren Bodenbelagswechsel erkennbar.

Eingangstür

Tür Haupteingang Große EWE Arena

Die Tür ist keine Karussell- oder Rotationstür.

Art der Tür / des Durchgangs: Zweiflügel

Die Tür wird ohne eigenen Kraftaufwand (Drücker, Lichtschranke, Bewegungsmelder etc.) geöffnet. Die Tür wird durch eine Servicekraft geöffnet.

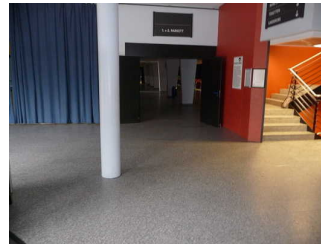
Die Tür bzw. der Türrahmen ist visuell kontrastreich zur Umgebung abgesetzt.

## Eingangsbereich Kongresshalle

---



Eingangsbereich /  
Türen  
Kongresshalle



Eingangsbereich  
Kongresshalle

---



Eingangsbereich  
Kongresshalle

---

Der Eingangsbereich ist visuell kontrastreich zur Umgebung abgesetzt.

Der Eingangsbereich ist nicht durch einen taktile wahrnehmbaren Bodenbelagswechsel erkennbar.

Eingangstür

Tür Eingangsbereich Kongresshalle

Die Tür ist keine Karussell- oder Rotationstür.

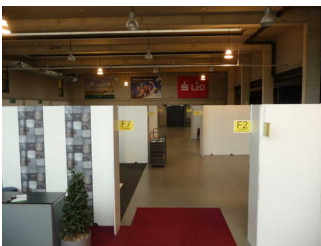
Art der Tür / des Durchgangs: Zweiflügel

Die Tür wird mit eigenem Kraftaufwand geöffnet. Die Tür wird durch eine Servicekraft geöffnet.

Die Tür bzw. der Türrahmen ist visuell kontrastreich zur Umgebung abgesetzt.

## Eingangsbereich Messehalle

---



Eingangsbereich  
Messehalle



Eingangsbereich /  
Türen Messehalle

---

Der Eingangsbereich ist visuell kontrastreich zur Umgebung abgesetzt.

Der Eingangsbereich ist nicht durch einen taktile wahrnehmbaren Bodenbelagswechsel erkennbar.

Eingangstür

Tür Eingang Messehalle

Die Tür ist keine Karussell- oder Rotationstür.

Art der Tür / des Durchgangs: Zweiflügel

Die Tür wird mit eigenem Kraftaufwand geöffnet. Die Tür wird durch eine Servicekraft geöffnet.

Die Tür bzw. der Türrahmen ist visuell kontrastreich zur Umgebung abgesetzt.

Glastüren sind nicht mit Sicherheitsmarkierungen gekennzeichnet.

Anmerkungen für den Gast: Auf den Fotos sind Trennwände, die aber nicht dauerhaft dort stehen

## Schalter/Tresen/Kasse

### Schalter // Kasse Eingang Kongresshalle

---



Schalter //  
Kasse Eingang  
Kongresshalle



Schalter //  
Kasse Eingang  
Kongresshalle

---

Die Gehbahn von der Eingangstür zum Schalter/Tresen/zur Kasse ist nicht mit visuell kontrastreichen Markierungen (z.B. Teppich) gekennzeichnet.

Die Gehbahn von der Eingangstür zum Schalter/Tresen/zur Kasse ist nicht mit taktil erfassbaren Markierungen (z.B. Bodenindikatoren) gekennzeichnet.

### Ticketshop // Schalter // Kasse Große EWE Arena

---



Ticketshop //  
Schalter // Kasse  
Große EWE Arena



Ticketshop //  
Schalter // Kasse  
Große EWE Arena



Ticketshop //  
Schalter // Kasse  
Große EWE Arena

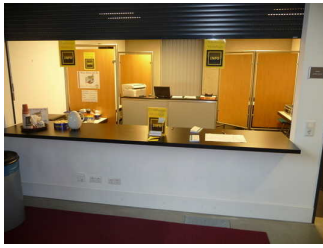
---

Die Gehbahn von der Eingangstür zum Schalter/Tresen/zur Kasse ist nicht mit visuell kontrastreichen Markierungen (z.B. Teppich) gekennzeichnet.

Die Gehbahn von der Eingangstür zum Schalter/Tresen/zur Kasse ist nicht mit taktil erfassbaren Markierungen (z.B. Bodenindikatoren) gekennzeichnet.

### Schalter // Kasse Eingang Messehalle

---



Schalter // Kasse  
Eingang Messehalle

---

Die Gehbahn von der Eingangstür zum Schalter/Tresen/zur Kasse ist mit visuell kontrastreichen Markierungen (z.B. Teppich) gekennzeichnet.

Die Gehbahn von der Eingangstür zum Schalter/Tresen/zur Kasse ist nicht mit taktil erfassbaren Markierungen (z.B. Bodenindikatoren) gekennzeichnet.

## Schalter // Kasse Kleine EWE Arena

---



Schalter // Kasse  
Kleine EWE Arena



Schalter // Kasse  
Kleine EWE Arena

---

Die Gehbahn von der Eingangstür zum Schalter/Tresen/zur Kasse ist nicht mit visuell kontrastreichen Markierungen (z.B. Teppich) gekennzeichnet.

Die Gehbahn von der Eingangstür zum Schalter/Tresen/zur Kasse ist nicht mit taktil erfassbaren Markierungen (z.B. Bodenindikatoren) gekennzeichnet.

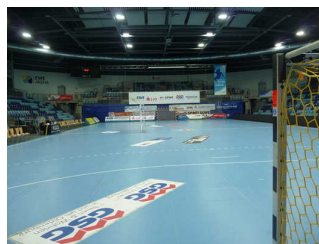
## Raum

### Kleine EWE Arena

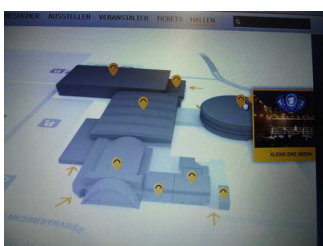
---



Kleine EWE Arena



Kleine EWE Arena

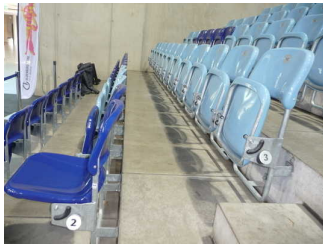


Kleine EWE Arena



Tribüne





Tribüne

---

## Tür

Türen 1-10 in der kleinen EWE Arena (alle baugleich)

Die Tür ist keine Karussell- oder Rotationstür.

Art der Tür / des Durchgangs: Zweiflügel

Die Tür wird mit eigenem Kraftaufwand geöffnet.

Die Tür bzw. der Türrahmen ist visuell kontrastreich zur Umgebung abgesetzt.

Glastüren sind nicht mit Sicherheitsmarkierungen gekennzeichnet.

Größe des Raumes - Breite: 25 m.

Größe des Raumes - Tiefe: 45 m.

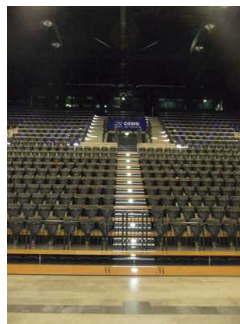
Es sind keine Hindernisse, z.B. in den Weg ragende Gegenstände, vorhanden.

Anmerkungen für den Gast: Unterschiedlich viele Rollstuhlplätze, je nach Bestuhlungsplan - außerdem befinden sich an den Seiten Tribünen

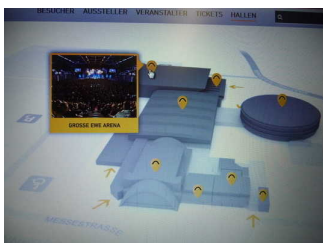
## Große EWE Arena



Große EWE Arena



Tribüne Große EWE Arena



Große EWE Arena

---

## Tür

Tür (4 baugleiche) zur Halle Eingang große EWE Arena

Die Tür ist keine Karussell- oder Rotationstür.

Art der Tür / des Durchgangs: Zweiflügel

Die Tür wird durch eine Servicekraft geöffnet.

Die Tür bzw. der Türrahmen ist visuell kontrastreich zur Umgebung abgesetzt.

Größe des Raumes - Breite: 35 m.

Größe des Raumes - Tiefe: 55 m.

Es sind keine Hindernisse, z.B. in den Weg ragende Gegenstände, vorhanden.

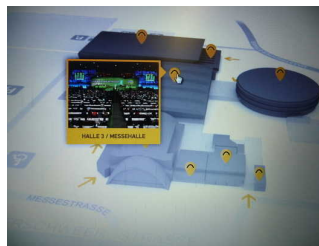
Anmerkungen für den Gast: Unterschiedlich viele Rollstuhlplätze, je nach Bestuhlungsplan - außerdem befinden sich an den Seiten Tribünen

## Messehalle (Halle 3)

---



Messehalle (Halle 3)



Messehalle (Halle 3)

---



Messehalle (Halle 3)

---

## Tür

Tür zur Messehalle (Anzahl Eingang ca. 3 - Größe gleich)

Die Tür ist keine Karussell- oder Rotationstür.

Art der Tür / des Durchgangs: Zweiflügel

Die Tür wird mit eigenem Kraftaufwand geöffnet. Die Tür wird durch eine Servicekraft geöffnet.

Die Tür bzw. der Türrahmen ist visuell kontrastreich zur Umgebung abgesetzt.

Glastüren sind nicht mit Sicherheitsmarkierungen gekennzeichnet.

Größe des Raumes - Breite: 55 m.

Größe des Raumes - Tiefe: 82 m.

Es sind keine Hindernisse, z.B. in den Weg ragende Gegenstände, vorhanden.

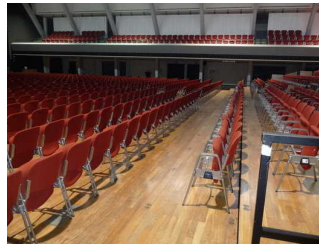
Anmerkungen für den Gast: Alle Türen haben die gleiche Größe // Anzahl der Rollstuhlplätze je nach Bestuhlungsplan // Raum hat die Trennwände nicht dauerhaft

## Kongresshalle (Halle 1)

---

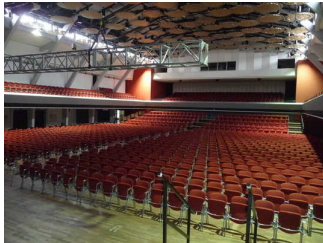


Kongresshalle  
(Halle 1)



Kongresshalle  
(Halle 1)

---



Kongresshalle  
(Halle 1)



Rang oben

---

## Tür

Türen zur Kongresshalle (Anzahl 2 - Größe gleich)

Die Tür ist keine Karussell- oder Rotationstür.

Art der Tür / des Durchgangs: Zweiflügel

Die Tür wird mit eigenem Kraftaufwand geöffnet. Die Tür wird durch eine Servicekraft geöffnet.

Die Tür bzw. der Türrahmen ist visuell kontrastreich zur Umgebung abgesetzt.

Glastüren sind nicht mit Sicherheitsmarkierungen gekennzeichnet.

Größe des Raumes - Breite: 32 m.

Größe des Raumes - Tiefe: 29 m.

Es sind keine Hindernisse, z.B. in den Weg ragende Gegenstände, vorhanden.

Anmerkungen für den Gast: Unterschiedlich viele Rollstuhlplätze, je nach Bestuhlungsplan

## Garderobe in der Kongresshalle (UG)

---



Garderobe in der  
Kongresshalle (UG)

---

## Tür 2

Größe des Raumes - Breite: 900 m.

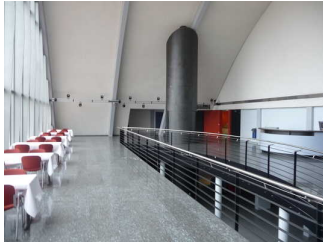
Größe des Raumes - Tiefe: 2900 m.

Es sind keine Hindernisse, z.B. in den Weg ragende Gegenstände, vorhanden.

---

## Foyer Kongresshalle 1.OG

---



Foyer  
Kongresshalle 1.OG



Foyer  
Kongresshalle 1.OG

---

### Tür 3

Größe des Raumes - Breite: 27 m.

Größe des Raumes - Tiefe: 14 m.

Es sind keine Hindernisse, z.B. in den Weg ragende Gegenstände, vorhanden.

## Park Automat Eingang Nord (Kongress- und Messehalle)

---



Park Automat  
Eingang Nord  
(Kongress- und  
Messehalle)



Park Automat  
Eingang Nord  
(Kongress- und  
Messehalle)

---

## Öffentliches WC

Öffentliches WC für Menschen mit Behinderung - unten links bei den Tribünen in der der kleinen EWE Arena

---



Öffentliches WC  
für Menschen mit  
Behinderung -  
unten links bei den  
Tribünen in der der  
kleinen EWE Arena



Tür zum WC für  
Menschen mit  
Behinderung -  
unten links bei den  
Tribünen in der der  
kleinen EWE Arena

---

Tür zum WC - unten links bei den Tribünen in der kleinen EWE Arena

Die Tür ist keine Karussell- oder Rotationstür.

Art der Tür / des Durchgangs: Einflügel

---

Die Tür wird mit eigenem Kraftaufwand geöffnet.

Die Tür bzw. der Türrahmen ist visuell kontrastreich zur Umgebung abgesetzt.

## Öffentliches WC für Menschen mit Behinderung - im Eingangsbereich in der kleinen EWE Arena

---



Öffentliches WC für Menschen mit Behinderung - im Eingangsbereich in der kleinen EWE Arena



Tür zum WC für Menschen mit Behinderung - im Eingangsbereich in der kleinen EWE Arena

---

## Tür zum WC - im Eingangsbereich in der kleinen EWE Arena

Die Tür ist keine Karussell- oder Rotationstür.

Art der Tür / des Durchgangs: Einflügel

Die Tür wird mit eigenem Kraftaufwand geöffnet.

Die Tür bzw. der Türrahmen ist visuell kontrastreich zur Umgebung abgesetzt.

## Öffentliches WC für Menschen mit Behinderung - im Eingangsbereich in der großen EWE Arena

---



Öffentliches WC für Menschen mit Behinderung - im Eingangsbereich in der großen EWE Arena



Öffentliches WC für Menschen mit Behinderung - im Eingangsbereich in der großen EWE Arena

---

## Tür zum WC

Die Tür ist keine Karussell- oder Rotationstür.

Art der Tür / des Durchgangs: Einflügel

Die Tür wird mit eigenem Kraftaufwand geöffnet. Die Tür wird ohne eigenen Kraftaufwand (Drücker, Lichtschranke, Bewegungsmelder etc.) geöffnet.

Die Tür bzw. der Türrahmen ist visuell kontrastreich zur Umgebung abgesetzt.

## Öffentliches WC für Menschen mit Behinderung - im Garderobenbereich (UG) der Kongresshalle

---



Öffentliches WC für Menschen mit Behinderung - im Garderobenbereich (UG) der Kongresshalle



Öffentliches WC für Menschen mit Behinderung - im Garderobenbereich (UG) der Kongresshalle

---



Tür zum WC für Menschen mit Behinderung - im Garderobenbereich (UG) der Kongresshalle

---

### Tür zum WC - im Garderobenbereich (UG) der Kongresshalle

Die Tür ist keine Karussell- oder Rotationstür.

Art der Tür / des Durchgangs: Einflügel

Die Tür wird mit eigenem Kraftaufwand geöffnet. Die Tür wird ohne eigenen Kraftaufwand (Drücker, Lichtschranke, Bewegungsmelder etc.) geöffnet.

Die Tür bzw. der Türrahmen ist visuell kontrastreich zur Umgebung abgesetzt.

### Öffentliches WC für Menschen mit Behinderung - links in der Kongresshalle direkt neben dem Saal

---



Öffentliches WC für Menschen mit Behinderung - links in der Kongresshalle direkt neben dem Saal



Tür Behinderten WC - links in der Kongresshalle neben Halle

---

### Tür Behinderten WC - links in der Kongresshalle neben Halle

Die Tür ist keine Karussell- oder Rotationstür.

Art der Tür / des Durchgangs: Sonstige

Die Tür wird ohne eigenen Kraftaufwand (Drücker, Lichtschranke, Bewegungsmelder etc.) geöffnet.

Die Tür bzw. der Türrahmen ist nicht visuell kontrastreich zur Umgebung abgesetzt.

---

# Öffentliches WC für Menschen mit Behinderung - Messehalle

---



Öffentliches WC  
für Menschen mit  
Behinderung -  
Messehalle



Tür zum WC für  
Menschen mit  
Behinderung -  
Messehalle

---

## Tür zum WC für Menschen mit Behinderung - Messehalle

Die Tür ist keine Karussell- oder Rotationstür.

Art der Tür / des Durchgangs: Einflügel

Die Tür wird mit eigenem Kraftaufwand geöffnet.

Die Tür bzw. der Türrahmen ist visuell kontrastreich zur Umgebung abgesetzt.

## Technische Hilfsmittel

Name des Aufzugs: TEXT

Die Bestätigung des Notrufs erfolgt akustisch, z.B. Gegensprechanlage.

Name des Aufzugs: TEXT

Die Bestätigung des Notrufs erfolgt akustisch, z.B. Gegensprechanlage.

Name des Aufzugs: TEXT

Die Bestätigung des Notrufs erfolgt akustisch, z.B. Gegensprechanlage.

Assistenzhunde (Begleithunde, Blindenführhunde etc.) dürfen in alle relevanten Bereiche/Räume des Betriebes/Angebotes mitgebracht werden.

Bemerkungen hinsichtlich Assistenzhunden: Wurde in 25 Jahren noch nicht angefragt

Es werden Hilfsmittel angeboten.

Rollstuhl

Anmerkungen für den Gast: In allen Hallen, außer Kongresshalle, gibt es einen Alarm

## Mantelbogen visuell taktile Gestaltung

Die Bedienelemente (z.B. Türgriffe, Lichtschalter, Notruftaster) sind im gesamten Betrieb taktil erfassbar.

Die Bedienelemente (z.B. Türgriffe, Lichtschalter, Notruftaster) sind im gesamten Betrieb visuell kontrastreich gestaltet.

Alle erhobenen und für den Gast nutzbaren Bereiche (Eingangsbereich, Kasse/Tresen, Schlafräume, Flure, Gänge) sind gut, d.h. hell, und blendfrei ausgeleuchtet

Die Informationen sind in gut lesbarer Schrift vorhanden.

Es besteht zwischen Schrift/Piktogramm/Wegweiser und Hintergrund ein guter visueller Kontrast.

Die Informationen, die aus Zahlen-, Buchstaben (bis zu 4 Zeichen) oder Piktogrammen bestehen, sind nicht taktil erfassbar (z.B. Relief- oder Prismenschrift).

Es sind Informationen vorhanden, die der Orientierung dienen und aus Wörtern bestehen.

Informationen zur Orientierung sind in Schriftform verfügbar.

## Weg außen

### Weg (Platz) vor der Kleinen und Großen EWE Arena

---



Weg (Platz) vor der Kleinen und Großen EWE Arena



Weg (Platz) vor der Kleinen und Großen EWE Arena

---

Breite des Weges: 10000 cm

Länge des Weges: 10000 m

Keine Gehwegbegrenzung vorhanden.

### Weg (Platz) außen vor der Messe- und Kongresshalle

---



Weg (Platz) außen vor der Messe- und Kongresshalle



Weg (Platz) außen vor der Messe- und Kongresshalle



Weg (Platz) außen vor der Messe- und Kongresshalle

---

Breite des Weges: 300 cm

Länge des Weges: 60 m

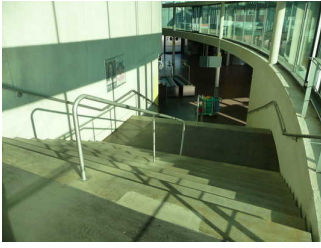
Keine Gehwegbegrenzung vorhanden.

## Schwelle/Stufe/Treppe

### Treppe in der kleinen EWE Arena zur Tribüne

---





Treppe in kleiner EWE Arena zur Tribüne (je rechts und links-beide gleich)



Treppe in kleiner EWE Arena zur Tribüne (je rechts und links-beide gleich)

---

Vorhandene Schwellen/Stufen: 24

Höhe der Schwelle/Stufe: 16 cm

Die Treppe hat gerade Läufe.

Die Treppe hat beidseitige Handläufe.

Die Handläufe werden am Anfang und am Ende der Treppenläufe mehr als 28 cm waagrecht weitergeführt.

Es sind keine taktilen Informationen zum Stockwerk am Anfang und am Ende der Treppenläufe vorhanden.

Es sind keine kontrastreichen Stufenflächen vorhanden.

Es besteht kein visueller Kontrast zwischen dem Fußbodenbelag und Treppenauf- oder abgängen.

Es besteht kein taktiler Kontrast zwischen dem Fußbodenbelag und Treppenauf- oder abgängen.

Die Treppe ist hell und blendfrei ausgeleuchtet.

Anmerkungen für den Gast: Handläufe werden nur einseitig weiter geführt - 2 baugleiche Treppen rechts und links

## Treppe zu den Tribünen in der Eingangshalle Große EWE Arena

---



Treppe zu den Tribünen in der Eingangshalle Große EWE Arena

---

Vorhandene Schwellen/Stufen: 31

Höhe der Schwelle/Stufe: 16 cm

Die Treppe hat gerade Läufe.

Die Treppe hat beidseitige Handläufe.

Die Handläufe werden am Anfang und am Ende der Treppenläufe nicht weitergeführt.

Es sind keine taktilen Informationen zum Stockwerk am Anfang und am Ende der Treppenläufe vorhanden.

Es sind keine kontrastreichen Stufenflächen vorhanden.

Es besteht kein visueller Kontrast zwischen dem Fußbodenbelag und Treppenauf- oder abgängen.

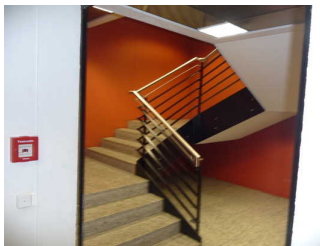
Es besteht kein taktiler Kontrast zwischen dem Fußbodenbelag und Treppenauf- oder abgängen.

Die Treppe ist hell und blendfrei ausgeleuchtet.

Anmerkungen für den Gast: Es gibt 2 baugleiche Treppen, eine rechts und eine links zu den Tribünen

## Treppe in der Kongresshalle vom Foyer zur Garderobe (UG.) und zum Foyer 1.OG/1.Rang

---



Treppe in der Kongresshalle vom Foyer zur Garderobe (UG.) und zum Foyer 1.OG/1.Rang



Treppe in der Kongresshalle vom Foyer zur Garderobe (UG.) und zum Foyer 1.OG/1.Rang

---

Vorhandene Schwellen/Stufen: 40

Höhe der Schwelle/Stufe: 16 cm

Die Treppe hat gerade Läufe.

Die Treppe hat einen einseitigen Handlauf.

Die Handläufe werden am Anfang und am Ende der Treppenläufe nicht weitergeführt.

Es sind keine taktilen Informationen zum Stockwerk am Anfang und am Ende der Treppenläufe vorhanden.

Es sind keine kontrastreichen Stufenflächen vorhanden.

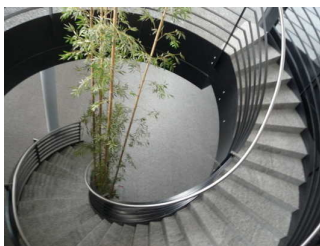
Es besteht kein visueller Kontrast zwischen dem Fußbodenbelag und Treppenauf- oder abgängen.

Es besteht kein taktiler Kontrast zwischen dem Fußbodenbelag und Treppenauf- oder abgängen.

Die Treppe ist hell und blendfrei ausgeleuchtet.

## Treppe vom EG zum 1.OG/Foyer (1.Rang) in der Kongresshalle

---



Treppe vom EG zum 1.OG/Foyer (1.Rang) in der Kongresshalle



Treppe vom EG zum 1.OG/Foyer (1.Rang) in der Kongresshalle

---

Vorhandene Schwellen/Stufen: 28

---

Höhe der Schwelle/Stufe: 16 cm

Die Treppe hat gerade Läufe.

Die Treppe hat beidseitige Handläufe.

Die Handläufe werden am Anfang und am Ende der Treppenläufe nicht weitergeführt.

Es sind keine taktilen Informationen zum Stockwerk am Anfang und am Ende der Treppenläufe vorhanden.

Es sind keine kontrastreichen Stufenflächen vorhanden.

Es besteht kein visueller Kontrast zwischen dem Fußbodenbelag und Treppenauf- oder abgängen.

Es besteht kein taktiler Kontrast zwischen dem Fußbodenbelag und Treppenauf- oder abgängen.

Die Treppe ist nicht hell und blendfrei ausgeleuchtet.

Anmerkungen für den Gast: Es ist eine Wendeltreppe, die vom Foyer nach oben in das obere Foyer und Zugängen zum 1 Rang führt

## Aufzug

### Aufzug zu den Tribünen in der kleinen EWE Arena

---



Aufzug zu den Tribünen in der kleinen EWE Arena



Aufzug zu den Tribünen in der kleinen EWE Arena

---



Aufzug zu den Tribünen in der kleinen EWE Arena

---

Der Aufzug ist hell und blendfrei ausgeleuchtet.

Die Bedienelemente sind nicht auf einem horizontalen Bedientableau angeordnet.

Die Bedienelemente bzw. die Beschilderung sind nicht visuell kontrastreich gestaltet.

Die Bedienelemente bzw. die Beschilderung sind/ist taktil erfassbar.

Beschilderung nicht in Brailleschrift vorhanden.

Die Halteposition wird nicht durch Sprache angesagt.

Die Etagennummern sind in der Türleibung oder im Türrahmen nicht taktil erfassbar.

---

Anmerkungen für den Gast: 1 Fahrstuhl Tiefe nur 140 cm, vom Eingang rechts, ansonsten annähernd baugleich

## Aufzug in der Kongresshalle vom EG zur Garderobe / WC für Menschen mit Behinderung und ins 1. OG

---



Aufzug in der Kongresshalle vom EG zur Garderobe / WC für Menschen mit Behinderung und ins 1. OG



Aufzug in der Kongresshalle vom EG zur Garderobe / WC für Menschen mit Behinderung und ins 1. OG

---



Aufzug in der Kongresshalle vom EG zur Garderobe / WC für Menschen mit Behinderung und ins 1. OG



Aufzug in der Kongresshalle vom EG zur Garderobe / WC für Menschen mit Behinderung und ins 1. OG

---

Der Aufzug ist hell und blendfrei ausgeleuchtet.

Die Bedienelemente sind nicht auf einem horizontalen Bedientableau angeordnet.

Die Bedienelemente bzw. die Beschilderung sind nicht visuell kontrastreich gestaltet.

Die Bedienelemente bzw. die Beschilderung sind/ist taktil erfassbar.

Beschilderung nicht in Brailleschrift vorhanden.

Die Halteposition wird nicht durch Sprache angesagt.

Die Etagennummern sind in der Türleibung oder im Türrahmen nicht taktil erfassbar.

Anmerkungen für den Gast: Der Aufzug ist rund

## Aufzug zu den Tribünen, vom Eingangsbereich der großen EWE Arena

---



Aufzug zu den Tribünen im Eingangsbereich der großen EWE Arena

---

Der Aufzug ist hell und blendfrei ausgeleuchtet.

Die Bedienelemente sind nicht auf einem horizontalen Bedientableau angeordnet.

Die Bedienelemente bzw. die Beschilderung ist visuell kontrastreich gestaltet.

Die Bedienelemente bzw. die Beschilderung sind/ist taktil erfassbar.

Beschilderung nicht in Brailleschrift vorhanden.

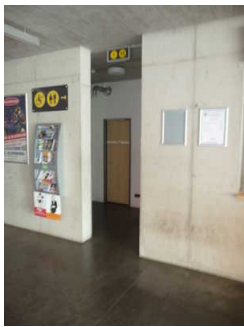
Die Halteposition wird nicht durch Sprache angesagt.

Die Etagennummern sind in der Türleibung oder im Türrahmen nicht taktil erfassbar.

## Flur/Weg/Gang innen

### Flur vor dem WC für Menschen mit Behinderung im Eingangsbereich der kleinen EWE Arena

---



Flur vor dem WC für Menschen mit Behinderung im Eingangsbereich der kleinen EWE Arena

---

Länge (Flur/Weg/Gang): 250 m

Es sind keine Hindernisse vorhanden.

### Flur vor dem WC für Menschen mit Behinderung - links in der Kongresshalle direkt neben dem Saal

---



Flur vor dem WC für Menschen mit Behinderung - links in der Kongresshalle direkt neben dem Saal



Flur vor dem WC für Menschen mit Behinderung - links in der Kongresshalle direkt neben dem Saal

---

Länge (Flur/Weg/Gang): 600 m

Es sind keine Hindernisse vorhanden.

### Flur vor dem WC für Menschen mit Behinderung in der Messehalle

---



Flur vor dem WC  
für Menschen mit  
Behinderung in der  
Messehalle

---

Länge (Flur/Weg/Gang): 38 m

Es sind keine Hindernisse vorhanden.

Flur vor dem WC für Menschen mit Behinderung in der kleinen EWE  
Arena (bei den Tribünen)



Flur vor dem WC  
für Menschen mit  
Behinderung in der  
kleinen EWE Arena  
(bei den Tribünen)

---

Länge (Flur/Weg/Gang): 6 m

Es sind keine Hindernisse vorhanden.

## Tür

Tür zum Flur vor dem WC für Menschen mit Behinderung - links in der  
Kongresshalle direkt neben dem Saal



Tür zum Flur  
vor dem WC für  
Menschen mit  
Behinderung  
- links in der  
Kongresshalle direkt  
neben dem Saal

---

Die Tür ist keine Karussell- oder Rotationstür.

Art der Tür / des Durchgangs: Zweiflügel

Die Tür wird mit eigenem Kraftaufwand geöffnet.

Die Tür bzw. der Türrahmen ist visuell kontrastreich zur Umgebung abgesetzt.

## Tür zum Ticketshop // Kasse große EWE Arena

---



Tür zum  
Ticketshop // Kasse  
große EWE Arena

Die Tür ist keine Karussell- oder Rotationstür.

Art der Tür / des Durchgangs: Einflügel

Die Tür wird mit eigenem Kraftaufwand geöffnet.

Die Tür bzw. der Türrahmen ist visuell kontrastreich zur Umgebung abgesetzt.

## Beschilderung

---



Beschilderung



Beschilderung



Beschilderung

Die Informationen sind in gut lesbarer Schrift vorhanden.

Es besteht zwischen Schrift/Piktogramm/Wegweiser und Hintergrund ein guter visueller Kontrast.

Die Informationen, die aus Zahlen-, Buchstaben (bis zu 4 Zeichen) oder Piktogrammen bestehen, sind nicht taktil erfassbar (z.B. Relief- oder Prismenschrift).

Keine Informationen vorhanden, die der Orientierung dienen und aus Wörtern bestehen.