
Tourist-Information Achim

Obernstr. 38
28832 Achim

Tel: +49 4202 2949
Fax: +49 4202 910516

info@achim-tourismus.de
www.mittelweser-tourismus.de

Informationen für Menschen mit Gehbehinderung und Rollstuhlfahrer

Die Informationen zur Barrierefreiheit wurden am 6. November 2018 im Rahmen des Systems "Reisen für Alle" erhoben.

Detailinformationen zu Treppen, Aufzügen / Treppenliften, Rampen, Automaten und speziellen Türen auf dem Weg zu einzelnen Bereichen finden Sie in der entsprechenden Kategorie.

Fotos zur Einrichtung



Tourist-Information
Achim

Parken

Parkplatz für Menschen mit Behinderung



Parkplatz für
Menschen mit
Behinderung

Es ist ein allgemeiner Parkplatz vorhanden.

Es gibt 1 Stellplatz/-plätze für Menschen mit Behinderung.

Der Stellplatz / die Stellplätze für Menschen mit Behinderung ist/sind gekennzeichnet.

Stellplatzbreite: 350 cm

Stellplatzlänge: 500 cm

Der Parkplatz ist von der Oberflächenbeschaffenheit her erschütterungsarm und leicht begeh- und befahrbar (z.B. Asphalt, engfugige Platten, etc.).

Entfernung des Stellplatzes/der Stellplätze für Menschen mit Behinderung zum Eingangsbereich: 100 m

Weg vom Parkplatz f. Menschen m. Behinderung zur Tourist-Information



Weg vom Parkplatz
f. Menschen m.
Behinderung zur
Tourist-Information



Weg vom Parkplatz
f. Menschen m.
Behinderung zur
Tourist-Information



Weg vom Parkplatz
f. Menschen m.
Behinderung zur
Tourist-Information



Weg vom Parkplatz
f. Menschen m.
Behinderung zur
Tourist-Information

Breite des Weges: 200 cm

Länge des Weges: 70 m

Der Weg ist von der Oberflächenbeschaffenheit her erschütterungsarm und leicht begeh- und befahrbar (z.B. Asphalt, engfugige Platten, etc.).

Die lichte Breite des Weges ist durch Ausstattungsgegenstände eingeschränkt.

Die lichte Breite des Weges beträgt trotz vorhandener Ausstattungsgegenstände mindestens: 130 cm

Maximale Längsneigung des Weges: 4 %

Maximale Längsneigung über eine Strecke von 3 m.

Eingang

Eingangsbereich Tourist-Information



Eingangsbereich
Tourist-Information



Tür Tourist-
Information

Eingangstür

Lichte Breite des Durchgangs: 100 cm

Art der Tür / des Durchgangs: Einflügel

Die Tür wird mit eigenem Kraftaufwand geöffnet.

Kleinere Bewegungsfläche vor/hinter der Tür - Breite: 200 cm.

Kleinere Bewegungsfläche vor/hinter der Tür - Tiefe: 200 cm.

Höhe der Türschwelle: 1.7 cm.

Weg außen vor dem Eingangsbereich



Weg außen vor dem Eingangsbereich

Breite des Weges: 500 cm

Länge des Weges: 30 m

Der Weg ist von der Oberflächenbeschaffenheit her erschütterungsarm und leicht begeh- und befahrbar (z.B. Asphalt, engfugige Platten, etc.).

Die lichte Breite des Weges ist durch Ausstattungsgegenstände eingeschränkt.

Die lichte Breite des Weges beträgt trotz vorhandener Ausstattungsgegenstände mindestens: 260 cm

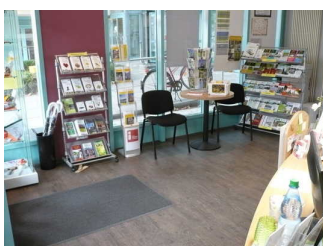
Maximale Längsneigung des Weges: 0 %

Maximale Längsneigung über eine Strecke von 0 m.

Anmerkungen für den Gast: Auf einer Länge von ca. 20 m gibt es eine Pflasterung von engfugigen großen Platten.

Kundenraum

Kundenraum



Kundenraum

BREITE des Raums: 5 m

TIEFE des Raums: 5 m

Breite des schmalsten Durchgangs im Raum: 110 cm

Es sind Sitzgelegenheiten vorhanden.

Schalter

Schalter/Tresen/Kasse



Schalter/Tresen/
Kasse



Schalter/Tresen/
Kasse

BREITE der Bewegungsfläche vor dem Schalter/Tresen/der Kasse: 200 cm

TIEFE der Bewegungsfläche vor dem Schalter/Tresen/der Kasse: 200 cm

Der Schalter/Tresen/die Kasse ist an der höchsten Stelle 73 cm hoch.

Der Schalter/Tresen/die Kasse ist an der niedrigsten Stelle 73 cm hoch.

Es ist eine andere, gleichwertige Kommunikationsmöglichkeit im Sitzen vorhanden.

Hilfsmittel

Alarm/Hilfsmittel - Erstgespräch

Assistenzhunde (Begleithunde, Blindenführhunde etc.) dürfen in alle relevanten Bereiche/Räume des Betriebes/Angebotes mitgebracht werden.

Es werden Führungen für Menschen mit Behinderung angeboten.

Es werden Führungen für Menschen mit Gehbehinderung angeboten.

Es werden Führungen für Rollstuhlfahrer angeboten.

Führung

Führung

Es werden Führungen für Menschen mit Gehbehinderung angeboten.

Es werden Führungen für Rollstuhlfahrer angeboten.

Die Gästeführer sind so ausgebildet, dass Rollstuhlfahrer an jeder Führung teilnehmen können.

Es ist eine Voranmeldung für die Führung notwendig.

Es stehen für Menschen mit Gehbehinderung mobile oder feste Sitzgelegenheiten zur Verfügung, die während der Führung benutzt werden können.

Die gesamte Route der Führung ist für Rollstuhlfahrer stufenlos befahrbar.