

Tourist-Information Nienburg

Lange Straße 18
31582 Nienburg

Tel: +49 5021 917630
Fax:

info@mittelweser-tourismus.de
www.mittelweser-tourismus.de

Informationen für Gäste mit kognitiven Beeinträchtigungen

Die Informationen zur Barrierefreiheit wurden am 5. Dezember 2018 im Rahmen des Systems "Reisen für Alle" erhoben und sind geprüft.

Parken

Parkplatz für Menschen mit Behinderung



Parkplatz für
Menschen mit
Behinderung

Es ist ein allgemeiner Parkplatz vorhanden.

Es gibt 3 Stellplatz/-plätze für Menschen mit Behinderung.

Der Stellplatz / die Stellplätze für Menschen mit Behinderung ist/sind gekennzeichnet.

Stellplatzbreite: 350 cm

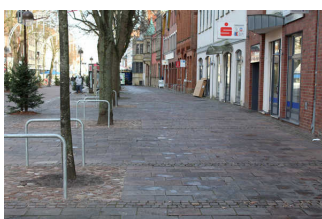
Stellplatzlänge: 500 cm

Entfernung des Stellplatzes/der Stellplätze für Menschen mit Behinderung zum Eingangsbereich:
50 m

Anmerkungen für den Gast: Es gibt keine Parzellierung und es ist ausreichend Platz vorhanden.

Weg außen

Weg vom Parkplatz zum Haupteingang (Lange Straße)



Weg vom Parkplatz
zum Haupteingang
(Lange Straße)

Weder ist das Ziel des Weges in Sichtweite, noch gibt es ein unterbrechungsfreies Wegeleitsystem oder Wegezeichen in sichtbarem Abstand.

Weg vom Parkplatz zum Nebeneingang (Hinterhof)



Weg vom Parkplatz
zum Nebeneingang
(Hinterhof)

Das Ziel des Weges ist in Sichtweite.

Eingang

Eingangsbereich

Eingangsbereich Haupteingang



Eingangsbereich
Haupteingang

Name bzw. Logo des Betriebes/der Einrichtung sind von außen klar erkennbar.

Eingangsbereich Nebeneingang

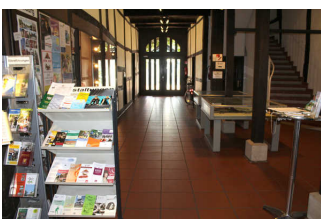


Eingangsbereich
Nebeneingang

Name bzw. Logo des Betriebes/der Einrichtung sind von außen nicht klar erkennbar.

Anmerkungen für den Gast: Da dieser Eingang in erster Linie als Übergang zum Nienburger Rathaus genutzt wird, ist er nicht beschildert.

Flur innen



Flur innen

Länge des Flurs/Weges/Ganges: 20 m

Das Ziel des Weges ist in Sichtweite.

Schalter

Schalter/Tresen/Kasse



Schalter/Tresen/
Kasse

Der Schalter/Tresen/die Kasse ist von der Eingangstür aus direkt sichtbar.

Führungen für Menschen mit Behinderung

Führungen

Es ist eine Voranmeldung für die Führung notwendig.