

## VCH Hotel Bethanien Langeoog

Barkhausenstr. 31-33  
26465 Langeoog

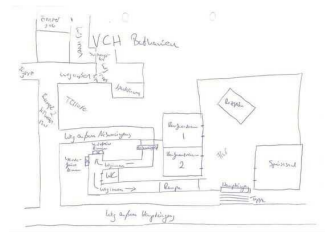
Tel: +49 4972 6910  
Fax:

langeoog@diakonie-bethanien.de  
[www.langeoog-bethanien.de](http://www.langeoog-bethanien.de)

## Informationen für Gäste mit kognitiven Beeinträchtigungen

Die Informationen zur Barrierefreiheit wurden am 19. September 2018 im Rahmen des Systems "Reisen für Alle" erhoben und sind geprüft.

### Fotos zur Einrichtung



Skizze zum  
Grundriss

## Haupteingang Haus Bethanien

### Haupteingang Haus Bethanien



Haupteingang

Name bzw. Logo des Betriebes/der Einrichtung sind von außen klar erkennbar.

### Weg außen zum Haupteingang Haus Bethanien



Weg außen vor  
Haupteingang

Das Ziel des Weges ist in Sichtweite.

## Rezeption

### Rezeption

---



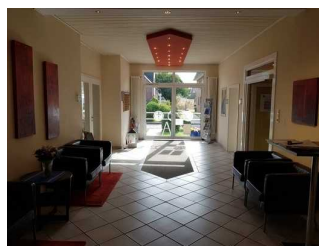
Rezeption



Souvenirartikel vor Rezeption



Flur zur Rezeption



Haupteingang zur Rezeption

Der Schalter/Tresen/die Kasse ist von der Eingangstür aus direkt sichtbar.

### Flur/Weg/Gang innen

Weg innen von den Zimmern 35+36 zur Rezeption/Speiseraum

---



Flur vor den Zimmer 35+36



Flur vor den Zimmer 35+36



Rampe von Rezeption aus zu den Zimmer 35+36



Flur vor den Zimmer 35+36

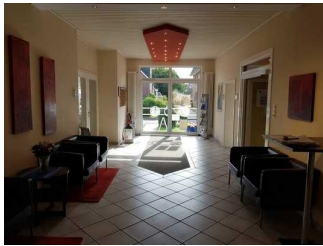
Länge (Flur/Weg/Gang): 40 m

---

Weder ist das „Ziel“ des Weges in Sichtweite, noch ist ein unterbrechungsfreies Wegeleitsystem vorhanden, noch sind Wegezeichen in ständig sichtbarem Abstand vorhanden.

## Flur/Weg/Gang innen vor Rezeption

---



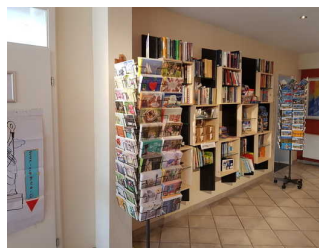
Flur vor Rezeption



Flur vor Rezeption



Rezeption



Souvenirartikel  
im Flur/Raum vor  
Rezeption

---

Länge (Flur/Weg/Gang): 12 m

Das Ziel ist in Sichtweite

## Zimmer 35 mit Sanitärraum

### Zimmer 35 Haus Bethanien

---



Zimmer 35 Haus  
Bethanien



Zimmer 35 Haus  
Bethanien



Zimmer 35 Haus  
Bethanien

---

Zimmertyp: Doppelzimmer

Eine Visitenkarte mit Anschrift und Telefonnummer des Hotels/der Ferienwohnung liegt an der Rezeption sichtbar aus. Eine Visitenkarte mit Anschrift und Telefonnummer des Hotels/der Ferienwohnung liegt im Schlafrum sichtbar aus.

Der Schlafrum und der Zimmerschlüssel/die Zimmerkarte sind weder mit der gleichen Farbe noch mit dem gleichen bildhaften Symbol gekennzeichnet.

Der Weg zum Schlafrum ist weder mit der gleichen Farbe noch mit dem gleichen bildhaften Symbol unterbrechungsfrei gekennzeichnet.

## Sanitärraum Zimmer 35

Es ist kein Alarmauslöser (Schnur, Knopf) vorhanden.

### Flur/Weg/Gang innen

Weg innen von den Zimmern 35+36 zur Rezeption/Speiseraum

---



Flur vor den Zimmer  
35+36



Flur vor den Zimmer  
35+36

---



Rampe von  
Rezeption aus zu  
den Zimmer 35+36



Flur vor den Zimmer  
35+36

---

Länge (Flur/Weg/Gang): 40 m

Weder ist das „Ziel“ des Weges in Sichtweite, noch ist ein unterbrechungsfreies Wegeleitsystem vorhanden, noch sind Wegezeichen in ständig sichtbarem Abstand vorhanden.

Weg innen vom Nebeneingang zu den Zimmern 35+36

---



Weg vom  
Nebeneingang zu  
den Zimmern 35+36



Weg vom  
Nebeneingang zu  
den Zimmern 35+36

---

Länge (Flur/Weg/Gang): 20 m

Weder ist das „Ziel“ des Weges in Sichtweite, noch ist ein unterbrechungsfreies Wegeleitsystem vorhanden, noch sind Wegezeichen in ständig sichtbarem Abstand vorhanden.

## Öffentliches WC

## Weg innen von den Zimmern 35+36 zur Rezeption/Speiseraum

---



Flur vor den Zimmer  
35+36



Flur vor den Zimmer  
35+36



Rampe von  
Rezeption aus zu  
den Zimmer 35+36



Flur vor den Zimmer  
35+36

---

Länge (Flur/Weg/Gang): 40 m

Weder ist das „Ziel“ des Weges in Sichtweite, noch ist ein unterbrechungsfreies Wegeleitsystem vorhanden, noch sind Wegezeichen in ständig sichtbarem Abstand vorhanden.

## Hilfsmittel

### Alarm/Hilfsmittel - Erstgespräch

Es werden Hilfsmittel angeboten.

Rollstuhl Rollator höhenverstellbares Pflegebett (betriebseigen)

## Nebeneingang Haus Bethanien

### Nebeneingang Haus Bethanien

---



Weg innen zum  
Nebeneingang



Weg außen vor  
Nebeneingang





Nebeneingang



Tür Nebeneingang

---



Sitzecke vor  
Nebeneingang

---

Name bzw. Logo des Betriebes/der Einrichtung sind von außen nicht klar erkennbar.

## Weg außen zum Nebeneingang Haus Bethanien

---



Weg außen zum  
Nebeneingang



Weg außen zum  
Nebeneingang

---

Das Ziel des Weges ist nicht in Sichtweite, es gibt kein unterbrechungsfreies Wegeleitsystem und die Wegezeichen sind nicht in ständig sichtbarem Abstand.

Anmerkungen für den Gast: Um zum Weg zu kommen, muss eine Auffahrt mit einer Steigung von 4 % überwunden werden. Länge ca. 30 m.

## Weg innen vom Nebeneingang zu den Zimmern 35+36

---



Weg vom  
Nebeneingang zu  
den Zimmern 35+36



Weg vom  
Nebeneingang zu  
den Zimmern 35+36

---

Länge (Flur/Weg/Gang): 20 m

Weder ist das „Ziel“ des Weges in Sichtweite, noch ist ein unterbrechungsfreies Wegeleitsystem vorhanden, noch sind Wegezeichen in ständig sichtbarem Abstand vorhanden.

## Bedienelemente/Leitsysteme

### Mantelbogen visuell taktile Gestaltung

---



Beschilderung VCH  
Bethanien



Beschilderung VCH  
Bethanien

---

## Eingang Schwedenhaus

### Haupteingang Schwedenhaus

---



Eingang  
Schwedenhaus

---

Name bzw. Logo des Betriebes/der Einrichtung sind von außen klar erkennbar.

### Weg außen zum Schwedenhaus

---



Weg außen zum  
Schwedenhaus



Weg außen zum  
Schwedenhaus

---



Weg außen zur  
Eingangstür  
Schwedenhaus

---

Das Ziel des Weges ist in Sichtweite.

---

## Flur/Weg/Gang innen vom Eingang Schwedenhaus zur Durchgangstür

---



Vor nach Eingang Schwedenhaus vor Durchgangstür



Flur nach Eingang Schwedenhaus

---



Durchgangstür Schwedenhaus zu Zimmer 206

---

Länge (Flur/Weg/Gang): 9 m

Weder ist das „Ziel“ des Weges in Sichtweite, noch ist ein unterbrechungsfreies Wegeleitsystem vorhanden, noch sind Wegezeichen in ständig sichtbarem Abstand vorhanden.

## Zimmer 206 mit Sanitärraum

### Zimmer 206 Schwedenhaus

---

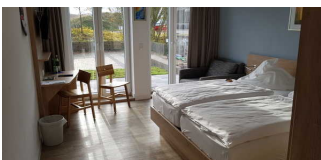


Zimmertür 206

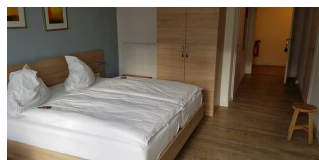


Zimmer 206

---



Zimmer 206 Schwedenhaus



Zimmer 206 Schwedenhaus

---

Zimmertyp: Doppelzimmer

Es ist eine Verbindungstür zu einem weiteren Zimmer vorhanden.

Eine Visitenkarte mit Anschrift und Telefonnummer des Hotels/der Ferienwohnung liegt an der Rezeption sichtbar aus. Eine Visitenkarte mit Anschrift und Telefonnummer des Hotels/der Ferienwohnung liegt im Schlafraum sichtbar aus.

Der Schlafraum und der Zimmerschlüssel/die Zimmerkarte sind weder mit der gleichen Farbe noch mit dem gleichen bildhaften Symbol gekennzeichnet.

---



Der Weg zum Schlafräum ist mit dem gleichen bildhaften Symbol unterbrechungsfrei gekennzeichnet.

## Sanitärraum Zimmer 206

---



Bad Zimmer 206



Sanitärraum  
Zimmer 206

---



Sanitärraum  
Zimmer 206



Sanitärraum  
Zimmer 206

---

Es ist kein Alarmauslöser (Schnur, Knopf) vorhanden.

## Flur/Weg/Gang innen von Durchgangstür zu Zimmer 206

Länge (Flur/Weg/Gang): 11 m

Weder ist das „Ziel“ des Weges in Sichtweite, noch ist ein unterbrechungsfreies Wegeleitsystem vorhanden, noch sind Wegezeichen in ständig sichtbarem Abstand vorhanden.

## Zimmer 36 mit Sanitärraum

### Zimmer 36 Haus Bethanien

---



Zimmer 36



Zimmer 36

---



Zimmer 36



Zimmertür 36

---



Zimmer 36



Tür ins Bad



Zimmer 36

---

### Zimmertyp: Doppelzimmer

Eine Visitenkarte mit Anschrift und Telefonnummer des Hotels/der Ferienwohnung liegt an der Rezeption sichtbar aus. Eine Visitenkarte mit Anschrift und Telefonnummer des Hotels/der Ferienwohnung liegt im Schlafraum sichtbar aus.

Der Schlafraum und der Zimmerschlüssel/die Zimmerkarte sind weder mit der gleichen Farbe noch mit dem gleichen bildhaften Symbol gekennzeichnet.

Der Weg zum Schlafraum ist weder mit der gleichen Farbe noch mit dem gleichen bildhaften Symbol unterbrechungsfrei gekennzeichnet.

### Sanitärraum Zimmer 36



Bad Zimmer 36



Bad Zimmer 36

---

Es ist kein Alarmauslöser (Schnur, Knopf) vorhanden.

### Flur/Weg/Gang innen

Weg innen vom Nebeneingang zu den Zimmern 35+36



Weg vom  
Nebeneingang zu  
den Zimmern 35+36



Weg vom  
Nebeneingang zu  
den Zimmern 35+36

Länge (Flur/Weg/Gang): 20 m

Weder ist das „Ziel“ des Weges in Sichtweite, noch ist ein unterbrechungsfreies Wegeleitsystem vorhanden, noch sind Wegezeichen in ständig sichtbarem Abstand vorhanden.

## Weg innen von den Zimmern 35+36 zur Rezeption/Speiseraum

---



Flur vor den Zimmer  
35+36



Flur vor den Zimmer  
35+36



Rampe von  
Rezeption aus zu  
den Zimmer 35+36



Flur vor den Zimmer  
35+36

Länge (Flur/Weg/Gang): 40 m

Weder ist das „Ziel“ des Weges in Sichtweite, noch ist ein unterbrechungsfreies Wegeleitsystem vorhanden, noch sind Wegezeichen in ständig sichtbarem Abstand vorhanden.

## Anbieterinformation

### Anbieterinformation

---



Außenansicht Haus  
Bethanien



Außenansicht Haus  
Bethanien

Angebotsbeschreibung des Anbieters: Das VCH Hotel Bethanien besteht aus dem Hotel Bethanien und dem Familienhotel Schwedenhaus auf der autofreien Insel Langeoog. Menschen mit unterschiedlichen Behinderungen sollen Erlebnissräume im UNESCO-Weltnaturerbe eröffnet werden. Sie sind uns willkommen: junge und ältere Gäste im Rollstuhl, Kinder, Jugendliche und Senioren mit Mehrfachbehinderungen, Menschen mit Hör- und Sehstörungen, Menschen mit psychischen oder seelischen Einschränkungen sowie deren Angehörige und Betreuer. Wir

haben einen Ambulanten Pflegedienst im Haus, der Sie auf Wunsch versorgt. Informieren Sie sich bei unserer Pflegedienstleitung, wenn Sie während des Urlaubs Pflege und Betreuung benötigen

Drei rollstuhlgerechte Zimmer haben Betten mit Hebeflegerahmen sowie Dusche und WC mit großem Wendekreis und verstellbarem Spiegel.

## Speiseraum Haus Bethanien

### Weg innen von den Zimmern 35+36 zur Rezeption/Speiseraum

---



Flur vor den Zimmer  
35+36



Flur vor den Zimmer  
35+36



Rampe von  
Rezeption aus zu  
den Zimmer 35+36



Flur vor den Zimmer  
35+36

---

Länge (Flur/Weg/Gang): 40 m

Weder ist das „Ziel“ des Weges in Sichtweite, noch ist ein unterbrechungsfreies Wegeleitsystem vorhanden, noch sind Wegezeichen in ständig sichtbarem Abstand vorhanden.