

Bade:Haus Norderney

Am Kurplatz 2
26548 Norderney

Tel: +49 4932 891400

Fax:

badehaus@norderney.de

www.norderney.de

Informationen für Gäste mit kognitiven Beeinträchtigungen

Die Informationen zur Barrierefreiheit wurden am 17. Mai 2017 im Rahmen des Systems "Reisen für Alle" erhoben und sind geprüft.

Fotos zur Einrichtung



Bade:Haus
Norderney

Parken

Parkplatz Am Weststrand



Parkplatz für
Menschen mit
Behinderung

Es ist ein allgemeiner Parkplatz vorhanden.

Es gibt 3 Stellplatz/-plätze für Menschen mit Behinderung.

Der Stellplatz / die Stellplätze für Menschen mit Behinderung ist/sind gekennzeichnet.

Stellplatzbreite: 355 cm

Stellplatzlänge: 550 cm

Entfernung des Stellplatzes/der Stellplätze für Menschen mit Behinderung zum Eingangsbereich:
250 m

Weg außen vom Weststrand Parkplatz und Haltestelle zum Eingang Badehaus



Weg vom Parkplatz
und ÖPNV zum
Eingang Bade:Haus

Das Ziel des Weges ist in Sichtweite. Wegezeichen sind in sichtbarem Abstand.

ÖPNV

Bussteig am Weststrand



Haltestelle Am
Weststrand



Beschilderung an
der Haltestelle

Entfernung der Haltestelle für Menschen mit Behinderung zum Eingangsbereich: 150 m
Schriftliche Haltestelleninformationen sind vorhanden.

Es sind keine akustischen Haltestelleninformationen vorhanden.

Die Haltestelle ist bildhaft gekennzeichnet.

Die verschiedenen Verkehrslinien sind farblich unterschiedlich gekennzeichnet.

Die verschiedenen Verkehrslinien sind nicht durch Symbole unterschiedlich gekennzeichnet.

Weg außen vom Weststrand Parkplatz und Haltestelle zum Eingang Badehaus



Weg vom Parkplatz
und ÖPNV zum
Eingang Bade:Haus

Das Ziel des Weges ist in Sichtweite. Wegezeichen sind in sichtbarem Abstand.

Eingang

Eingang Bade:Haus



Bade: Haus
Norderney Eingang

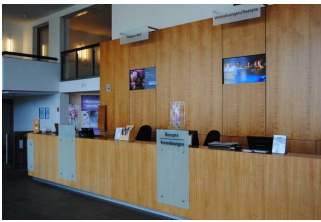


Eingangstür
Bade: Haus

Name bzw. Logo des Betriebes/der Einrichtung sind von außen klar erkennbar.

Kasse

Schalter / Kasse für alle Bereiche (3 Ebenen)



Kasse / Tresen
Bade: Haus

Der Schalter/Tresen/die Kasse ist von der Eingangstür aus direkt sichtbar.

Flur/Weg/Gang innen

Weg durch das Foyer Haupteingang Bade: Haus zu Tür zur Kasse / Tresen

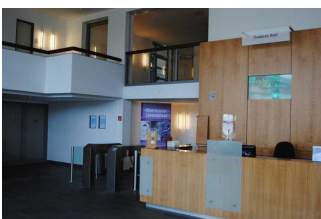


Foyer, Weg zur
Kasse / Tresen

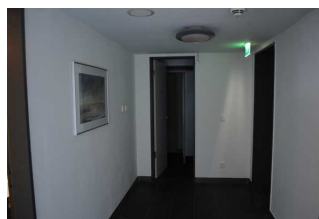
Länge (Flur/Weg/Gang): 6 m

Das Ziel ist in Sichtweite

Weg von Schalter / Kasse zum Aufzug



Kassendurchgang
Weg zum Aufzug
und Treppe



Weg / Gang zum
Aufzug

Länge (Flur/Weg/Gang): 4 m

Die Wegezeichen sind in sichtbarem Abstand.

Beschilderung



Gefahrenhinweise



Beschilderung von Räumen und Wegen



Beschilderung aussen

Keine Informationen vorhanden, die der Orientierung dienen und aus Wörtern bestehen.

Wasserebene (1): Öffentliches WC

Aufzug zu den Ebenen Feuer (2) und Wasser (1)



Auszug zwischen den Ebenen und dem Eingangsbereich / Kasse



Bedienfeld im Aufzug

Die Bedienelemente bzw. die Beschilderung sind weder bildhaft noch (im Falle eines entsprechenden Leitsystems) farblich gekennzeichnet.

Weg von Umkleide zu den Duschen und WC für Menschen mit Behinderung in der Wasserebene (1)



Weg von den Umkleiden zu den Saunabereichen (Feuerebene)

Länge (Flur/Weg/Gang): 90 m

Das Ziel ist in Sichtweite

Anmerkungen für den Gast: Der Durchgang ist ein Drehkreuz das durch das Personal auf Durchgang umgestellt werden kann , die Durchgangsbreite ist 88cm

Beschilderung



Gefahrenhinweise



Beschilderung von Räumen und Wegen



Beschilderung aussen

Keine Informationen vorhanden, die der Orientierung dienen und aus Wörtern bestehen.

Wasserebene (1): Spa Badebereich

Schwimmbecken innen - Wasserebene (1)



Schwimmbecken Wasserebene

Anmerkungen für den Gast: Verschiedene Themenbecken und Wassererlebnisse auf der Wasserebene

Aufzug zu den Ebenen Feuer (2) und Wasser (1)



Auszug zwischen den Ebenen und dem Eingangsbereich / Kasse



Bedienfeld im Aufzug

Die Bedienelemente bzw. die Beschilderung sind weder bildhaft noch (im Falle eines entsprechenden Leitsystems) farblich gekennzeichnet.

Weg vom Aufzug Wasserebene (1) zu Ruheraum und Bad

Länge (Flur/Weg/Gang): 16 m

Das Ziel ist in Sichtweite Es gibt ein unterbrechungsfreies Wegeleitsystem.

Beschilderung



Gefahrenhinweise



Beschilderung von Räumen und Wegen



Beschilderung aussen

Keine Informationen vorhanden, die der Orientierung dienen und aus Wörtern bestehen.

Thalassoebene (3): Familienbad

Spaßbad in der Thalassoebene (3)



Erlebnisbecken/
Familienbad in der
Thalassoebene

Anmerkungen für den Gast: Die Rampe hat eine Längsneigung von 3%.

Hublift zwischen Thalassoebene (3) und Wasserebene (1)



Hublift auf dem
Weg zwischen
Thalassoebene und
Wasserebene

Die Bedienelemente bzw. die Beschilderung sind weder bildhaft noch (im Falle eines entsprechenden Leitsystems) farblich gekennzeichnet.

Anmerkungen für den Gast: Der Lift ist ein Hublift. Die maximale Tragkraft des Liftes sind 300 kg.
Bedienung mit Schwimmbadpersonal

Flur/Weg/Gang innen

Weg von den Umkleiden zu Duschen, WC und Bad in der Thalassoebene (3)



Weg von den Umkleiden zur Dusche (Thalassoebene)

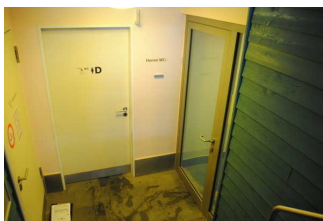


Weg von den Umkleiden zu den Duschen (Thalassoebene)

Länge (Flur/Weg/Gang): 6 m

Die Wegezeichen sind in sichtbarem Abstand.

Weg von der Dusche für Herren / Damen zum Bad



Weg / Flur von den Umkleiden Damen und Herren zur Treppe zum Bad

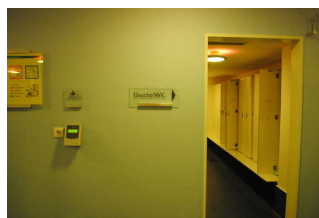
Länge (Flur/Weg/Gang): 8 m

Die Wegezeichen sind in sichtbarem Abstand.

Beschilderung



Gefahrenhinweise



Beschilderung von Räumen und Wegen



Beschilderung aussen

Keine Informationen vorhanden, die der Orientierung dienen und aus Wörtern bestehen.

Feuerebene (2): Sauna

Kasse im Saunabereich



Tresen / Kasse im Saunabereich

Der Schalter/Tresen/die Kasse ist von der Eingangstür aus direkt sichtbar.

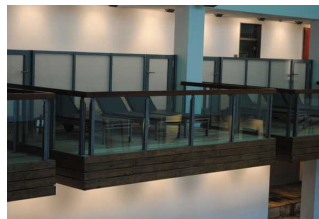
Dusche in der Feuerebene (2)

Es ist kein Alarmauslöser (Schnur, Knopf) vorhanden.

Ruhebereich I in der Feuerebene (2)



Ruhebereich I
Feuerebene
(Sauna)



Ruhelogen auf der
Feuerebene

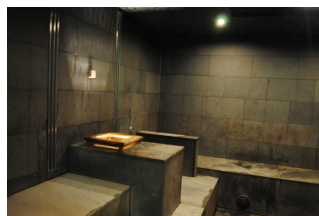
Anmerkungen für den Gast: Es gibt weitere kleine Ruhezone mit Blick auf die Wasserebene

Sauna

Dampfbad



Tür zum Dampfbad



Dampfbad
Feuerebene
(Sauna)

Anmerkungen für den Gast: Kleiderhaken sind in der Höhe von 160cm angebracht.

Sauna 55°

Anmerkungen für den Gast: Verschiedene "Feuerthemen" (Sauna)

Aufzug zu den Ebenen Feuer (2) und Wasser (1)



Auszug zwischen den Ebenen und dem Eingangsbereich / Kasse



Bedienfeld im Aufzug

Die Bedienelemente bzw. die Beschilderung sind weder bildhaft noch (im Falle eines entsprechenden Leitsystems) farblich gekennzeichnet.

Weg von Aufzug zu Restaurant und Saunabereich in der Feuerebene (2)



Weg von den Umkleiden zu den Saunabereichen (Feuerebene)

Länge (Flur/Weg/Gang): 90 m

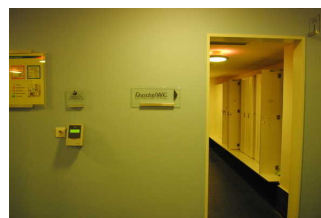
Das Ziel ist in Sichtweite

Anmerkungen für den Gast: Der Durchgang ist ein Drehkreuz das durch das Personal auf Durchgang umgestellt werden kann , die Durchgangsbreite ist 88cm

Beschilderung



Gefahrenhinweise



Beschilderung von Räumen und Wegen



Beschilderung aussen

Keine Informationen vorhanden, die der Orientierung dienen und aus Wörtern bestehen.

Technische Hilfsmittel

Alarm/Hilfsmittel - Erstgespräch

Name des Aufzugs: Auf zur zwischen Foyer - Wasserebene - Feuerebene (Bogen M012)

Die Bestätigung des Notrufs erfolgt akustisch, z.B. Gegensprechanlage.

Es werden Hilfsmittel angeboten.

Rollstuhl

Andere angebotene Hilfsmittel: Lifter für das Bad

Thalassoebene (3): Dusche und Umkleide

Dusche für Herren und Damen in der Umkleide in der Thalassoebene (3)

Es ist kein Alarmauslöser (Schnur, Knopf) vorhanden.

Anmerkungen für den Gast: Dusche für Damen baugleich

Umkleiden in der Thalassoebene (3)



Umkleidebereich in der Thalassoebene

Kleiderhaken sind in einer Höhe von 150cm angebracht.

Hublift zwischen Thalassoebene (3) und Wasserebene (1)



Hublift auf dem Weg zwischen Thalassoebene und Wasserebene

Die Bedienelemente bzw. die Beschilderung sind weder bildhaft noch (im Falle eines entsprechenden Leitsystems) farblich gekennzeichnet.

Anmerkungen für den Gast: Der Lift ist ein Hublift. Die maximale Tragkraft des Liftes sind 300 kg. Bedienung mit Schwimmbadpersonal

Flur/Weg/Gang innen

Weg von der Treppe / Rampe zu den Umkleiden im Thalassobereich (3)



Weg von der Treppe / Rampe zu den Umkleiden (Thalassoebene)

Länge (Flur/Weg/Gang): 6 m

Das Ziel ist in Sichtweite

Weg von den Umkleiden zu Duschen, WC und Bad in der Thalassoebene (3)



Weg von den Umkleiden zur Dusche (Thalassoebene)



Weg von den Umkleiden zu den Duschen (Thalassoebene)

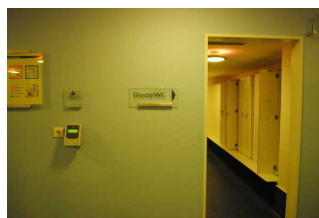
Länge (Flur/Weg/Gang): 6 m

Die Wegezeichen sind in sichtbarem Abstand.

Beschilderung



Gefahrenhinweise



Beschilderung von Räumen und Wegen



Beschilderung aussen

Keine Informationen vorhanden, die der Orientierung dienen und aus Wörtern bestehen.

Visuelle und Taktile Gestaltung

Mantelbogen visuell taktile Gestaltung



Visuelle Kontraste
zwischen Wänden
und Türrahmen,
Böden

Feuerebene (2): Restaurant

Restaurant im Saunabereich



Gastronomiebereich
in der Feuerebene
(Sauna)

Speisekarte

Die Speisen werden sichtbar präsentiert.

Aufzug zu den Ebenen Feuer (2) und Wasser (1)



Auszug zwischen
den Ebenen
und dem
Eingangsbereich /
Kasse



Bedienfeld im
Aufzug

Die Bedienelemente bzw. die Beschilderung sind weder bildhaft noch (im Falle eines entsprechenden Leitsystems) farblich gekennzeichnet.

Weg von Aufzug zu Restaurant und Saunabereich in der Feuerebene (2)



Weg von den
Umkleiden zu den
Saunabereichen
(Feuerebene)

Länge (Flur/Weg/Gang): 90 m

Das Ziel ist in Sichtweite

Anmerkungen für den Gast: Der Durchgang ist ein Drehkreuz das durch das Personal auf Durchgang umgestellt werden kann , die Durchgangsbreite ist 88cm

Wasserebene (1): Spa Umkleide

Umkleidekabine in der Wasserebene (1)



Umkleidebereich
Wasserebene

Umkleide für Menschen mit Behinderung als kombinierter Sanitärraum / Dusche / WC als extra Raum

Aufzug zu den Ebenen Feuer (2) und Wasser (1)



Auszug zwischen
den Ebenen
und dem
Eingangsbereich /
Kasse



Bedienfeld im
Aufzug

Die Bedienelemente bzw. die Beschilderung sind weder bildhaft noch (im Falle eines entsprechenden Leitsystems) farblich gekennzeichnet.

Weg von Umkleide zu den Duschen und WC für Menschen mit Behinderung in der Wasserebene (1)



Weg von den
Umkleiden zu den
Saunabereichen
(Feuerebene)

Länge (Flur/Weg/Gang): 90 m

Das Ziel ist in Sichtweite

Anmerkungen für den Gast: Der Durchgang ist ein Drehkreuz das durch das Personal auf Durchgang umgestellt werden kann , die Durchgangsbreite ist 88cm

Thalassoebene (3): Sauna

Dünensauna - auch für Kinder - in der Thalassoebene (3)



Dünensauna



Tür zur
Dünensauna

Anmerkungen für den Gast: Kleiderhaken sind in der Höhe von 160cm angebracht.

Weg aussen vom Erlebnisbad zur Dünensauna

Das Ziel des Weges ist in Sichtweite.

Hublift zwischen Thalassoebene (3) und Wasserebene (1)



Hublift auf dem
Weg zwischen
Thalassoebene und
Wasserebene

Die Bedienelemente bzw. die Beschilderung sind weder bildhaft noch (im Falle eines entsprechenden Leitsystems) farblich gekennzeichnet.

Anmerkungen für den Gast: Der Lift ist ein Hublift. Die maximale Tragkraft des Liftes sind 300 kg. Bedienung mit Schwimmbadpersonal

Weg von Bad zum Außenbereich mit Dünensauna in der Thalassoebene (3)



Wege in der Thalassoebene



Wege um das Becken / Bad zum Aussenbereich

Länge (Flur/Weg/Gang): 10 m

Das Ziel ist in Sichtweite

Thalassoebene (3): Öffentliches WC

Hublift zwischen Thalassoebene (3) und Wasserebene (1)



Hublift auf dem Weg zwischen Thalassoebene und Wasserebene

Die Bedienelemente bzw. die Beschilderung sind weder bildhaft noch (im Falle eines entsprechenden Leitsystems) farblich gekennzeichnet.

Anmerkungen für den Gast: Der Lift ist ein Hublift. Die maximale Tragkraft des Liftes sind 300 kg. Bedienung mit Schwimmbadpersonal

Weg von den Umkleiden zu Duschen, WC und Bad in der Thalassoebene (3)



Weg von den Umkleiden zur Dusche (Thalassoebene)



Weg von den Umkleiden zu den Duschen (Thalassoebene)

Länge (Flur/Weg/Gang): 6 m

Die Wegezeichen sind in sichtbarem Abstand.