

## Bade:Haus Norderney

Am Kurplatz 2  
26548 Norderney

Tel: +49 4932 891400  
Fax:

badehaus@norderney.de  
[www.norderney.de](http://www.norderney.de)

## Informationen für Menschen mit Sehbehinderung und blinde Menschen

Die Informationen zur Barrierefreiheit wurden am 17. Mai 2017 im Rahmen des Systems "Reisen für Alle" erhoben und sind geprüft.

Detailinformationen zu Treppen, Aufzügen / Treppenliften, Rampen, Automaten und speziellen Türen auf dem Weg zu einzelnen Bereichen finden Sie in der entsprechenden Kategorie.

## Fotos zur Einrichtung



Bade:Haus  
Norderney

## Parken

### Parkplatz Am Weststrand



Parkplatz für  
Menschen mit  
Behinderung

Es ist ein allgemeiner Parkplatz vorhanden.

Es gibt 3 Stellplatz/-plätze für Menschen mit Behinderung.

Der Stellplatz / die Stellplätze für Menschen mit Behinderung ist/sind gekennzeichnet.

Stellplatzbreite: 355 cm

Stellplatzlänge: 550 cm

Entfernung des Stellplatzes/der Stellplätze für Menschen mit Behinderung zum Eingangsbereich:  
250 m

## Weg außen vom Weststrand Parkplatz und Haltestelle zum Eingang Badehaus

---



Weg vom Parkplatz  
und ÖPNV zum  
Eingang Badehaus

---

Breite des Weges: 300 cm

Länge des Weges: 150 m

Gehwegbegrenzung visuell kontrastreich. Gehwegbegrenzung taktil erfassbar.

## ÖPNV

### Bussteig am Weststrand

---



Haltestelle Am  
Weststrand



Beschilderung an  
der Haltestelle

---

Entfernung der Haltestelle für Menschen mit Behinderung zum Eingangsbereich: 150 m

Es sind keine visuell kontrastreichen Bodenindikatoren (z.B. Leitstreifen) vorhanden.

Es sind keine taktil erfassbaren Bodenindikatoren (z.B. Leitstreifen) vorhanden.

Schriftliche Haltestelleninformationen sind vorhanden.

Es sind keine akustischen Haltestelleninformationen vorhanden.

## Weg außen vom Weststrand Parkplatz und Haltestelle zum Eingang Badehaus

---



Weg vom Parkplatz  
und ÖPNV zum  
Eingang Badehaus

---

Breite des Weges: 300 cm

Länge des Weges: 150 m

Gehwegbegrenzung visuell kontrastreich. Gehwegbegrenzung taktil erfassbar.

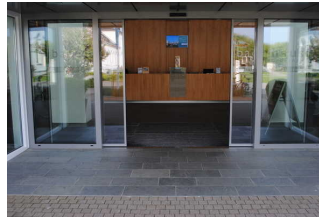
## Eingang

### Eingang Bade:Haus

---



Bade:Haus  
Norderney Eingang



Eingangstür  
Bade:Haus

---

Der Eingangsbereich ist visuell kontrastreich zur Umgebung abgesetzt.

Der Eingangsbereich ist durch einen taktil wahrnehmbaren Bodenbelagswechsel erkennbar.

Eingangstür

Die Tür ist keine Karussell- oder Rotationstür.

Art der Tür / des Durchgangs: Zweiflügel

Die Tür wird ohne eigenen Kraftaufwand (Drücker, Lichtschranke, Bewegungsmelder etc.) geöffnet.

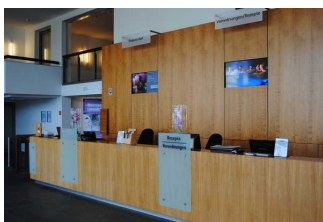
Die Tür bzw. der Türrahmen ist visuell kontrastreich zur Umgebung abgesetzt.

Glastüren sind nicht mit Sicherheitsmarkierungen gekennzeichnet.

## Kasse

### Schalter / Kasse für alle Bereiche (3 Ebenen)

---



Kasse / Tresen  
Bade:Haus

---

Die Gehbahn von der Eingangstür zum Schalter/Tresen/zur Kasse ist nicht mit visuell kontrastreichen Markierungen (z.B. Teppich) gekennzeichnet.

Die Gehbahn von der Eingangstür zum Schalter/Tresen/zur Kasse ist nicht mit taktil erfassbaren Markierungen (z.B. Bodenindikatoren) gekennzeichnet.

Das Kassendisplay/die Preisangabe an der Kasse ist nicht gut erkennbar (z.B. groß oder schwenkbar).

## Flur/Weg/Gang innen

---

## Weg durch das Foyer Haupteingang Bade: Haus zu Tür zur Kasse / Tresen

---



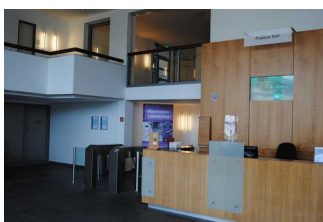
Foyer, Weg zur Kasse / Tresen

Länge (Flur/Weg/Gang): 6 m

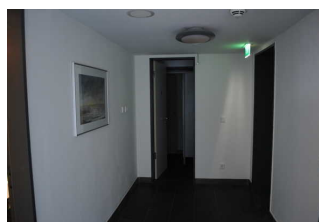
Es sind keine Hindernisse vorhanden.

## Weg von Schalter / Kasse zum Aufzug

---



Kassendurchgang  
Weg zum Aufzug  
und Treppe



Weg / Gang zum  
Aufzug

Länge (Flur/Weg/Gang): 4 m

Es sind keine Hindernisse vorhanden.

## Beschilderung

---



Gefahrenhinweise



Beschilderung  
von Räumen und  
Wegen



Beschilderung  
ausser

Die Informationen sind in nicht gut lesbarer Schrift vorhanden.

Es besteht zwischen Schrift/Piktogramm/Wegweiser und Hintergrund kein guter visueller Kontrast.

Die Informationen, die aus Zahlen-, Buchstaben (bis zu 4 Zeichen) oder Piktogrammen bestehen, sind nicht taktil erfassbar (z.B. Relief- oder Prismenschrift).

Keine Informationen vorhanden, die der Orientierung dienen und aus Wörtern bestehen.

## Wasserebene (1): Öffentliches WC

### Treppenhaus vor dem Aufzug

---



Raum vor dem Aufzug

---

Tür zum Raum

Die Tür ist keine Karussell- oder Rotationstür.

Art der Tür / des Durchgangs: Einflügel

Die Tür wird mit eigenem Kraftaufwand geöffnet. Die Tür wird durch eine Servicekraft geöffnet.

Die Tür bzw. der Türrahmen ist visuell kontrastreich zur Umgebung abgesetzt.

BREITE des Raums: 5,1 m

TIEFE des Raums: 8,2 m

Es sind Hindernisse, z.B. in den Raum ragende Gegenstände, vorhanden.

Hindernisse: Treppenaufgang.

### Öffentliches WC für Menschen mit Behinderung in der Wasserebene (1)

---



WC für Menschen mit Behinderung auf der Wasserebene



Tür zum WC für Menschen mit Behinderung

---

Die Tür ist keine Karussell- oder Rotationstür.

Art der Tür / des Durchgangs: Einflügel

Die Tür wird mit eigenem Kraftaufwand geöffnet. Die Tür wird durch eine Servicekraft geöffnet.

Die Tür bzw. der Türrahmen ist visuell kontrastreich zur Umgebung abgesetzt.

### Treppe von der Kasse zur Wasserebene (1)

---



Treppe zwischen  
Kassenebene /  
Eingang und  
Wasserebene

---

Vorhandene Schwellen/Stufen: 17

Höhe der Schwelle/Stufe: 14,5 cm

Die Treppe hat gerade Läufe.

Die Treppe hat beidseitige Handläufe.

Die Handläufe werden am Anfang und am Ende der Treppenläufe mehr als 28 cm waagrecht weitergeführt.

Es sind keine taktilen Informationen zum Stockwerk am Anfang und am Ende der Treppenläufe vorhanden.

Es sind keine kontrastreichen Stufenflächen vorhanden.

Es besteht kein visueller Kontrast zwischen dem Fußbodenbelag und Treppenauf- oder abgängen.

Es besteht kein taktiler Kontrast zwischen dem Fußbodenbelag und Treppenauf- oder abgängen.

Die Treppe ist hell und blendfrei ausgeleuchtet.

## Aufzug zu den Ebenen Feuer (2) und Wasser (1)



Auszug zwischen  
den Ebenen  
und dem  
Eingangsbereich /  
Kasse



Bedienfeld im  
Aufzug

---

Der Aufzug ist hell und blendfrei ausgeleuchtet.

Die Bedienelemente sind nicht auf einem horizontalen Bedientableau angeordnet.

Die Bedienelemente bzw. die Beschilderung ist visuell kontrastreich gestaltet.

Die Bedienelemente bzw. die Beschilderung sind/ist taktil erfassbar.

Beschilderung nicht in Brailleschrift vorhanden.

Der Aufzug bedient nur zwei Etagen.

Die Etagennummern sind in der Türleibung oder im Türrahmen nicht taktil erfassbar.



# Weg von Umkleide zu den Duschen und WC für Menschen mit Behinderung in der Wasserebene (1)

---



Weg von den Umkleiden zu den Saunabereichen (Feuerebene )

---

Länge (Flur/Weg/Gang): 90 m

Es sind keine Hindernisse vorhanden.

Anmerkungen für den Gast: Der Durchgang ist ein Drehkreuz das durch das Personal auf Durchgang umgestellt werden kann , die Durchgangsbreite ist 88cm

## Beschilderung

---



Gefahrenhinweise



Beschilderung von Räumen und Wegen



Beschilderung aussen

---

Die Informationen sind in nicht gut lesbarer Schrift vorhanden.

Es besteht zwischen Schrift/Piktogramm/Wegweiser und Hintergrund kein guter visueller Kontrast.

Die Informationen, die aus Zahlen-, Buchstaben (bis zu 4 Zeichen) oder Piktogrammen bestehen, sind nicht taktil erfassbar (z.B. Relief- oder Prismenschrift).

Keine Informationen vorhanden, die der Orientierung dienen und aus Wörtern bestehen.

## Wasserebene (1): Spa Badebereich

Raum

Ruheraum Wasserebene (1)



Ruheraum  
(Wasserebene)



Tür zum Ruheraum

---

#### Tür zum Raum

Die Tür ist keine Karussell- oder Rotationstür.

Art der Tür / des Durchgangs: Einflügel

Die Tür wird mit eigenem Kraftaufwand geöffnet. Die Tür wird durch eine Servicekraft geöffnet.

Die Tür bzw. der Türrahmen ist visuell kontrastreich zur Umgebung abgesetzt.

Glastüren sind nicht mit Sicherheitsmarkierungen gekennzeichnet.

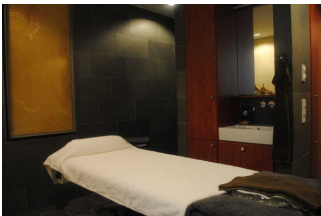
BREITE des Raums: 5 m

TIEFE des Raums: 5,5 m

Es sind Hindernisse, z.B. in den Raum ragende Gegenstände, vorhanden.

Hindernisse: Liegen.

#### Massageraum



Massageraum

---

#### Tür zum Raum

Die Tür ist keine Karussell- oder Rotationstür.

Art der Tür / des Durchgangs: Einflügel

Die Tür wird mit eigenem Kraftaufwand geöffnet. Die Tür wird durch eine Servicekraft geöffnet.

Die Tür bzw. der Türrahmen ist visuell kontrastreich zur Umgebung abgesetzt.

BREITE des Raums: 3 m

TIEFE des Raums: 3,5 m

Es sind keine Hindernisse, z.B. in den Raum ragende Gegenstände, vorhanden.

#### Schwimmbad/Strand

#### Schwimmbecken innen - Wasserebene (1)





Schwimmbecken  
Wasserebene

---

## Schwimmbad

Das Becken befindet sich im Innenbereich.

Zum Einstieg in das Becken gibt es einen Personenlift. Zum Einstieg in das Becken gibt es flache Treppenstufen mit Handlauf.

Der Beckenrand ist visuell kontrastreich abgesetzt.

Anmerkungen für den Gast: Verschiedene Themenbecken und Wassererlebnisse auf der Wasserebene

## Außenbecken - Wasserebene (1)

---



Türe / Schleuse  
zum Aussenbecken



Aussenbecken  
Wasserebene

---

## Schwimmbad

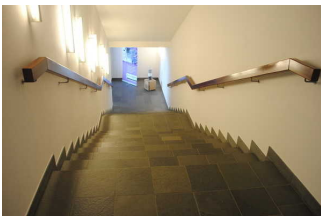
Das Becken befindet sich im Außenbereich.

Zum Einstieg in das Becken gibt es flache Treppenstufen mit Handlauf. Zum Einstieg in das Becken gibt es eine Leiter mit Handlauf.

Der Beckenrand ist visuell kontrastreich abgesetzt.

## Treppe von der Kasse zur Wasserebene (1)

---



Treppe zwischen  
Kassenebene /  
Eingang und  
Wasserebene

---

Vorhandene Schwellen/Stufen: 17

Höhe der Schwelle/Stufe: 14,5 cm

Die Treppe hat gerade Läufe.

Die Treppe hat beidseitige Handläufe.

Die Handläufe werden am Anfang und am Ende der Treppenläufe mehr als 28 cm waagrecht weitergeführt.

Es sind keine taktilen Informationen zum Stockwerk am Anfang und am Ende der Treppenläufe vorhanden.

Es sind keine kontrastreichen Stufenflächen vorhanden.

Es besteht kein visueller Kontrast zwischen dem Fußbodenbelag und Treppenauf- oder abgängen.

Es besteht kein taktiler Kontrast zwischen dem Fußbodenbelag und Treppenauf- oder abgängen.

Die Treppe ist hell und blendfrei ausgeleuchtet.

## Aufzug zu den Ebenen Feuer (2) und Wasser (1)

---



Auszug zwischen den Ebenen und dem Eingangsbereich / Kasse



Bedienfeld im Aufzug

---

Der Aufzug ist hell und blendfrei ausgeleuchtet.

Die Bedienelemente sind nicht auf einem horizontalen Bedientableau angeordnet.

Die Bedienelemente bzw. die Beschilderung ist visuell kontrastreich gestaltet.

Die Bedienelemente bzw. die Beschilderung sind/ist taktil erfassbar.

Beschilderung nicht in Brailleschrift vorhanden.

Der Aufzug bedient nur zwei Etagen.

Die Etagennummern sind in der Türleibung oder im Türrahmen nicht taktil erfassbar.

## Weg vom Aufzug Wasserebene (1) zu Ruheraum und Bad

Länge (Flur/Weg/Gang): 16 m

Es sind keine Hindernisse vorhanden.

### Tür

Tür zwischen Aufzug Wasserebene (1) und Flur zu Bad und Ruheraum

---



Tür vom Aufzug auf dem Weg zum Flur zur Wasserebene und Ruheraum

---

Die Tür ist keine Karussell- oder Rotationstür.

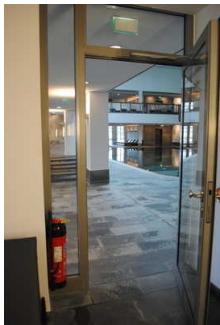
Art der Tür / des Durchgangs: Einflügel

Die Tür wird mit eigenem Kraftaufwand geöffnet. Die Tür wird durch eine Servicekraft geöffnet.

Die Tür bzw. der Türrahmen ist visuell kontrastreich zur Umgebung abgesetzt.

Tür zwischen Ruheraum und Bad in der Wasserebene (1)

---



Tür zwischen  
Ruheraum und  
Bad auf der  
Wasserebene

---

Die Tür ist keine Karussell- oder Rotationstür.

Art der Tür / des Durchgangs: Einflügel

Die Tür wird mit eigenem Kraftaufwand geöffnet. Die Tür wird durch eine Servicekraft geöffnet.

Die Tür bzw. der Türrahmen ist visuell kontrastreich zur Umgebung abgesetzt.

Glastüren sind nicht mit Sicherheitsmarkierungen gekennzeichnet.

## Beschilderung

---



Gefahrenhinweise



Beschilderung  
von Räumen und  
Wegen

---



Beschilderung  
ausser

---

Die Informationen sind in nicht gut lesbarer Schrift vorhanden.

Es besteht zwischen Schrift/Piktogramm/Wegweiser und Hintergrund kein guter visueller Kontrast.

Die Informationen, die aus Zahlen-, Buchstaben (bis zu 4 Zeichen) oder Piktogrammen bestehen, sind nicht taktil erfassbar (z.B. Relief- oder Prismenschrift).

Keine Informationen vorhanden, die der Orientierung dienen und aus Wörtern bestehen.

---

## Thalassoebene (3): Familienbad

### Spaßbad in der Thalassoebene (3)

---



Erlebnisbecken/  
Familienbad in der  
Thalassoebene

---

#### Schwimmbad

Das Becken befindet sich im Innenbereich.

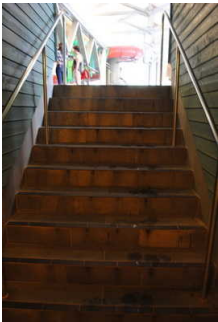
Zum Einstieg in das Becken gibt es eine Rampe. Zum Einstieg in das Becken gibt es flache Treppenstufen mit Handlauf. Zum Einstieg in das Becken gibt es eine Leiter mit Handlauf.

Der Beckenrand ist visuell kontrastreich abgesetzt.

Anmerkungen für den Gast: Die Rampe hat eine Längsneigung von 3%.

### Treppe zum Bad in der Thalassoebene (3)

---



Treppe von der  
Umkleide / Dusche  
zur Thalassoebene /  
Erlebnisbecken

---

Vorhandene Schwellen/Stufen: 10

Höhe der Schwelle/Stufe: 16 cm

Die Treppe hat gerade Läufe.

Die Treppe hat beidseitige Handläufe.

Die Handläufe werden am Anfang und am Ende der Treppenläufe nicht weitergeführt.

Es sind keine taktilen Informationen zum Stockwerk am Anfang und am Ende der Treppenläufe vorhanden.

Die erste und letzte Stufe weist eine mit der waagerechten und senkrechten Stufenfläche visuell kontrastreiche Kante auf.

Es besteht kein visueller Kontrast zwischen dem Fußbodenbelag und Treppenauf- oder abgängen.

Es besteht ein taktiler Kontrast zwischen dem Fußbodenbelag und Treppenauf- oder abgängen.

Die Treppe ist hell und blendfrei ausgeleuchtet.

## Hublift zwischen Thalassoebene (3) und Wasserebene (1)

---



Hublift auf dem Weg zwischen Thalassoebene und Wasserebene

Der Aufzug ist nicht hell und blendfrei ausgeleuchtet.

Die Bedienelemente sind nicht auf einem horizontalen Bedientableau angeordnet.

Die Bedienelemente bzw. die Beschilderung sind nicht visuell kontrastreich gestaltet.

Die Bedienelemente bzw. die Beschilderung sind/ist taktil erfassbar.

Beschilderung nicht in Brailleschrift vorhanden.

Die Halteposition wird nicht durch Sprache angesagt.

Die Etagennummern sind in der Türleibung oder im Türrahmen taktil erfassbar.

Anmerkungen für den Gast: Der Lift ist ein Hublift. Die maximale Tragkraft des Liftes sind 300 kg. Bedienung mit Schwimmbadpersonal

## Flur/Weg/Gang innen

### Weg von den Umkleiden zu Duschen, WC und Bad in der Thalassoebene (3)

---



Weg von den Umkleiden zur Dusche (Thalassoebene)



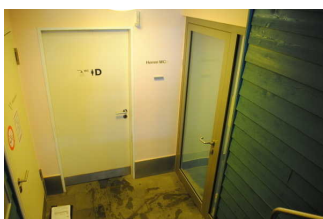
Weg von den Umkleiden zu den Duschen (Thalassoebene)

Länge (Flur/Weg/Gang): 6 m

Es sind keine Hindernisse vorhanden.

### Weg von der Dusche für Herren / Damen zum Bad

---



Weg / Flur von den Umkleiden Damen und Herren zur Treppe zum Bad

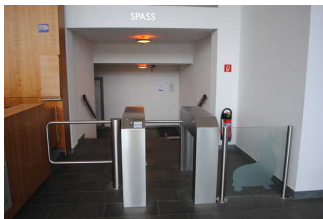
Länge (Flur/Weg/Gang): 8 m

Es sind keine Hindernisse vorhanden.

## Tür

### Tür zwischen Kasse und Gang zur Umkleide Familienbad

---



Kassendurchgang,  
Tür zur  
Thalassoebene

---

Die Tür ist eine Karussell- oder Rotationstür, kann aber auf eine dauerhafte und durchgehende Öffnung eingestellt werden.

Art der Tür / des Durchgangs: Einflügel

Die Tür wird durch eine Servicekraft geöffnet.

Die Tür bzw. der Türrahmen ist visuell kontrastreich zur Umgebung abgesetzt.

### Tür vom Bad zum Außenbereich in der Thalassoebene (3)

---



Tür zum  
Aussenbereich  
(Thalassoebene )

---

Die Tür ist keine Karussell- oder Rotationstür.

Art der Tür / des Durchgangs: Einflügel

Die Tür wird mit eigenem Kraftaufwand geöffnet.

Die Tür bzw. der Türrahmen ist nicht visuell kontrastreich zur Umgebung abgesetzt.

Glastüren sind nicht mit Sicherheitsmarkierungen gekennzeichnet.

### Tür zwischen Dusche Herren und Weg zum Bad

---



Tür zwischen  
Dusche und  
Gang / Weg  
zum Erlebnisbad  
Erlebnisbad

---

Die Tür ist keine Karussell- oder Rotationstür.



Art der Tür / des Durchgangs: Einflügel

Die Tür wird mit eigenem Kraftaufwand geöffnet.

Die Tür bzw. der Türrahmen ist visuell kontrastreich zur Umgebung abgesetzt.

Tür zwischen Weg von Dusche für Herren und Bad

Die Tür ist keine Karussell- oder Rotationstür.

Art der Tür / des Durchgangs: Einflügel

Die Tür wird mit eigenem Kraftaufwand geöffnet.

Die Tür bzw. der Türrahmen ist visuell kontrastreich zur Umgebung abgesetzt.

Glastüren sind nicht mit Sicherheitsmarkierungen gekennzeichnet.

## Beschilderung

---



Gefahrenhinweise



Beschilderung von Räumen und Wegen



Beschilderung aussen

Die Informationen sind in nicht gut lesbarer Schrift vorhanden.

Es besteht zwischen Schrift/Piktogramm/Wegweiser und Hintergrund kein guter visueller Kontrast.

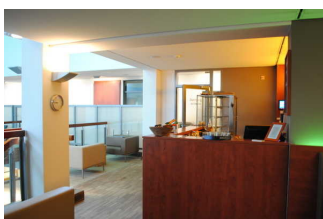
Die Informationen, die aus Zahlen-, Buchstaben (bis zu 4 Zeichen) oder Piktogrammen bestehen, sind nicht taktil erfassbar (z.B. Relief- oder Prismenschrift).

Keine Informationen vorhanden, die der Orientierung dienen und aus Wörtern bestehen.

## Feuerebene (2): Sauna

### Kasse im Saunabereich

---



Tresen / Kasse im Saunabereich

Die Gehbahn von der Eingangstür zum Schalter/Tresen/zur Kasse ist nicht mit visuell kontrastreichen Markierungen (z.B. Teppich) gekennzeichnet.

Die Gehbahn von der Eingangstür zum Schalter/Tresen/zur Kasse ist nicht mit taktil erfassbaren Markierungen (z.B. Bodenindikatoren) gekennzeichnet.

## Dusche in der Feuerebene (2)

Tür zum Sanitärraum

Die Tür ist keine Karussell- oder Rotationstür.

Art der Tür / des Durchgangs: Einflügel

Die Tür wird mit eigenem Kraftaufwand geöffnet.

Die Tür bzw. der Türrahmen ist visuell kontrastreich zur Umgebung abgesetzt.

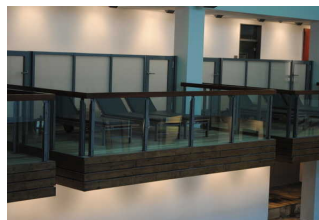
## Raum

### Ruhebereich I in der Feuerebene (2)

---



Ruheraum1  
Feuerebene  
(Sauna)



Ruhelogen auf der  
Feuerebene

---

Tür zum Raum

Die Tür ist keine Karussell- oder Rotationstür.

Art der Tür / des Durchgangs: Einflügel

Die Tür wird mit eigenem Kraftaufwand geöffnet.

Die Tür bzw. der Türrahmen ist visuell kontrastreich zur Umgebung abgesetzt.

BREITE des Raums: 15,3 m

TIEFE des Raums: 2,81 m

Es sind keine Hindernisse, z.B. in den Raum ragende Gegenstände, vorhanden.

Anmerkungen für den Gast: Es gibt weitere kleine Ruhezonen mit Blick auf die Wasserebene

### Ruhebereich II in der Feuerebene

---



Ruhebereich  
2 Feuerebene  
(Sauna)

---

BREITE des Raums: 6 m

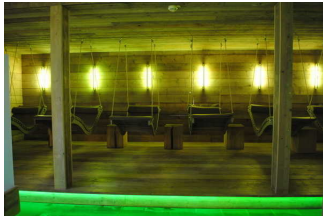
TIEFE des Raums: 8,5 m

Es sind Hindernisse, z.B. in den Raum ragende Gegenstände, vorhanden.

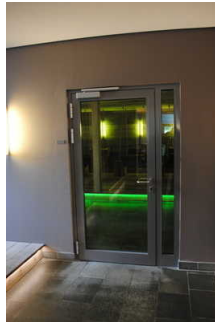
Hindernisse: Säulen.

## Schweigeraum in der Feuerebene (2)

---



Schweigeraum  
Feuerebene  
(Sauna)



Tür zum  
Schweigeraum

---

### Tür zum Raum

Die Tür ist keine Karussell- oder Rotationstür.

Art der Tür / des Durchgangs: Einflügel

Die Tür wird mit eigenem Kraftaufwand geöffnet.

Die Tür bzw. der Türrahmen ist nicht visuell kontrastreich zur Umgebung abgesetzt.

Glastüren sind nicht mit Sicherheitsmarkierungen gekennzeichnet.

BREITE des Raums: 8,55 m

TIEFE des Raums: 6,4 m

Es sind keine Hindernisse, z.B. in den Raum ragende Gegenstände, vorhanden.

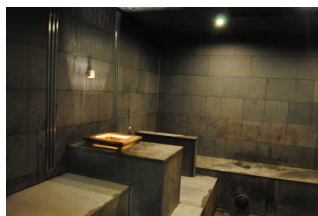
## Sauna

### Dampfbad

---



Tür zum Dampfbad



Dampfbad  
Feuerebene  
(Sauna)

---

### Tür

Die Tür ist keine Karussell- oder Rotationstür.

---

Art der Tür / des Durchgangs: Einflügel

Die Tür wird mit eigenem Kraftaufwand geöffnet.

Die Tür bzw. der Türrahmen ist visuell kontrastreich zur Umgebung abgesetzt.

Glastüren sind nicht mit Sicherheitsmarkierungen gekennzeichnet.

Anmerkungen für den Gast: Kleiderhaken sind in der Höhe von 160cm angebracht.

## Sauna 55°

Tür

Die Tür ist keine Karussell- oder Rotationstür.

Art der Tür / des Durchgangs: Einflügel

Die Tür wird mit eigenem Kraftaufwand geöffnet.

Die Tür bzw. der Türrahmen ist visuell kontrastreich zur Umgebung abgesetzt.

Glastüren sind nicht mit Sicherheitsmarkierungen gekennzeichnet.

Anmerkungen für den Gast: Verschiedene "Feuerthemen" (Sauna)

## Schwelle/Stufe/Treppe

Treppe zwischen Wasserebene (1) und Feuerebene (2)

---



Treppe zwischen  
Wasserebene und  
Feuerebene

---

Vorhandene Schwellen/Stufen: 23

Höhe der Schwelle/Stufe: 14,5 cm

Die Treppe hat keine geraden Läufe.

Die Treppe hat beidseitige Handläufe.

Die Handläufe werden am Anfang und am Ende der Treppenläufe weniger als 28 cm waagrecht weitergeführt.

Es sind keine taktilen Informationen zum Stockwerk am Anfang und am Ende der Treppenläufe vorhanden.

Es sind keine kontrastreichen Stufenflächen vorhanden.

Es besteht kein visueller Kontrast zwischen dem Fußbodenbelag und Treppenauf- oder abgängen.

Es besteht kein taktiler Kontrast zwischen dem Fußbodenbelag und Treppenauf- oder abgängen.

Die Treppe ist hell und blendfrei ausgeleuchtet.

Anmerkungen für den Gast: Die Treppe ist 182cm breit.

## Treppe von der Kasse zur Wasserebene (1)

---



Treppe zwischen  
Kassenebene /  
Eingang und  
Wasserebene

---

Vorhandene Schwellen/Stufen: 17

Höhe der Schwelle/Stufe: 14,5 cm

Die Treppe hat gerade Läufe.

Die Treppe hat beidseitige Handläufe.

Die Handläufe werden am Anfang und am Ende der Treppenläufe mehr als 28 cm waagrecht weitergeführt.

Es sind keine taktilen Informationen zum Stockwerk am Anfang und am Ende der Treppenläufe vorhanden.

Es sind keine kontrastreichen Stufenflächen vorhanden.

Es besteht kein visueller Kontrast zwischen dem Fußbodenbelag und Treppenauf- oder abgängen.

Es besteht kein taktiler Kontrast zwischen dem Fußbodenbelag und Treppenauf- oder abgängen.

Die Treppe ist hell und blendfrei ausgeleuchtet.

## Aufzug zu den Ebenen Feuer (2) und Wasser (1)

---



Auszug zwischen  
den Ebenen  
und dem  
Eingangsbereich /  
Kasse



Bedienfeld im  
Aufzug

---

Der Aufzug ist hell und blendfrei ausgeleuchtet.

Die Bedienelemente sind nicht auf einem horizontalen Bedientableau angeordnet.

Die Bedienelemente bzw. die Beschilderung ist visuell kontrastreich gestaltet.

Die Bedienelemente bzw. die Beschilderung sind/ist taktil erfassbar.

Beschilderung nicht in Brailleschrift vorhanden.

Der Aufzug bedient nur zwei Etagen.

Die Etagennummern sind in der Türleibung oder im Türrahmen nicht taktil erfassbar.

## Weg von Aufzug zu Restaurant und Saunabereich in der Feuerebene (2)

---



Weg von den  
Umkleiden zu den  
Saunabereichen  
(Feuerebene )

---

Länge (Flur/Weg/Gang): 90 m

Es sind keine Hindernisse vorhanden.

Anmerkungen für den Gast: Der Durchgang ist ein Drehkreuz das durch das Personal auf Durchgang umgestellt werden kann , die Durchgangsbreite ist 88cm

### Tür

Tür zwischen Aufzug Wasserebene (1) und Flur zu Bad und Ruheraum

---



Tür vom Aufzug auf  
dem Weg zum Flur  
zur Wasserebene  
und Ruheraum

---

Die Tür ist keine Karussell- oder Rotationstür.

Art der Tür / des Durchgangs: Einflügel

Die Tür wird mit eigenem Kraftaufwand geöffnet. Die Tür wird durch eine Servicekraft geöffnet.

Die Tür bzw. der Türrahmen ist visuell kontrastreich zur Umgebung abgesetzt.

Tür zwischen Umkleide und Sanitärraum in der Wasserebene (1) zum Weg in die Feuerebene (Sauna)

Die Tür ist keine Karussell- oder Rotationstür.

Art der Tür / des Durchgangs: Einflügel

---



Die Tür wird mit eigenem Kraftaufwand geöffnet.

Die Tür bzw. der Türrahmen ist visuell kontrastreich zur Umgebung abgesetzt.

## Beschilderung

---



Gefahrenhinweise



Beschilderung von Räumen und Wegen

---



Beschilderung aussen

---

Die Informationen sind in nicht gut lesbarer Schrift vorhanden.

Es besteht zwischen Schrift/Piktogramm/Wegweiser und Hintergrund kein guter visueller Kontrast.

Die Informationen, die aus Zahlen-, Buchstaben (bis zu 4 Zeichen) oder Piktogrammen bestehen, sind nicht taktil erfassbar (z.B. Relief- oder Prismenschrift).

Keine Informationen vorhanden, die der Orientierung dienen und aus Wörtern bestehen.

## Technische Hilfsmittel

### Alarm/Hilfsmittel - Erstgespräch

Name des Aufzugs: Auf zur zwischen Foyer - Wasserebene - Feuerebene (Bogen M012)

Die Bestätigung des Notrufs erfolgt akustisch, z.B. Gegensprechanlage.

Assistenzhunde dürfen nicht mitgebracht werden.

Es werden Hilfsmittel angeboten.

Rollstuhl

Andere angebotene Hilfsmittel: Lifter für das Bad

Es ist keine Speisekarte in Brailleschrift oder auf einer barrierefreien Internetseite verfügbar.

### Thalassoebene (3): Dusche und Umkleide

Dusche für Herren und Damen in der Umkleide in der Thalassoebene (3)

Tür zum Sanitärraum

Die Tür ist keine Karussell- oder Rotationstür.

Art der Tür / des Durchgangs: Einflügel

Die Tür wird mit eigenem Kraftaufwand geöffnet.

Die Tür bzw. der Türrahmen ist visuell kontrastreich zur Umgebung abgesetzt.

Anmerkungen für den Gast: Die Tür zu den Duschen für Damen und Herren ist baugleich.

Anmerkungen für den Gast: Dusche für Damen baugleich

## Umkleiden in der Thalassoebene (3)

---



Umkleidebereich in  
der Thalassoebene

Tür

Die Tür ist keine Karussell- oder Rotationstür.

Art der Tür / des Durchgangs: Einflügel

Die Tür wird mit eigenem Kraftaufwand geöffnet.

Die Tür bzw. der Türrahmen ist nicht visuell kontrastreich zur Umgebung abgesetzt.

Kleiderhaken sind in einer Höhe von 150cm angebracht.

## Treppe zum Gang zu den Umkleiden in der Thalassoebene (3)

---



Treppe vom  
Eingang /  
Kassendurchgang  
zu den  
Sammelumkleiden  
der Thalassoebene

Vorhandene Schwellen/Stufen: 5

Höhe der Schwelle/Stufe: 16 cm

Die Treppe hat gerade Läufe.

Die Treppe hat beidseitige Handläufe.

Die Handläufe werden am Anfang und am Ende der Treppenläufe nicht weitergeführt.

Es sind keine taktilen Informationen zum Stockwerk am Anfang und am Ende der Treppenläufe vorhanden.

Es sind keine kontrastreichen Stufenflächen vorhanden.

Es besteht kein visueller Kontrast zwischen dem Fußbodenbelag und Treppenauf- oder abgängen.

Es besteht kein taktiler Kontrast zwischen dem Fußbodenbelag und Treppenauf- oder abgängen.

Die Treppe ist hell und blendfrei ausgeleuchtet.

## Hublift zwischen Thalassoebene (3) und Wasserebene (1)

---



Hublift auf dem Weg zwischen Thalassoebene und Wasserebene

Der Aufzug ist nicht hell und blendfrei ausgeleuchtet.

Die Bedienelemente sind nicht auf einem horizontalen Bedientableau angeordnet.

Die Bedienelemente bzw. die Beschilderung sind nicht visuell kontrastreich gestaltet.

Die Bedienelemente bzw. die Beschilderung sind/ist taktil erfassbar.

Beschilderung nicht in Brailleschrift vorhanden.

Die Halteposition wird nicht durch Sprache angesagt.

Die Etagennummern sind in der Türleibung oder im Türrahmen taktil erfassbar.

Anmerkungen für den Gast: Der Lift ist ein Hublift. Die maximale Tragkraft des Liftes sind 300 kg. Bedienung mit Schwimmbadpersonal

## Flur/Weg/Gang innen

### Weg von der Treppe / Rampe zu den Umkleiden im Thalassobereich (3)

---



Weg von der Treppe / Rampe zu den Umkleiden (Thalassoebene)

Länge (Flur/Weg/Gang): 6 m

Es sind keine Hindernisse vorhanden.

### Weg von den Umkleiden zu Duschen, WC und Bad in der Thalassoebene (3)

---



Weg von den Umkleiden zur Dusche (Thalassoebene)



Weg von den Umkleiden zu den Duschen (Thalassoebene)

---

Länge (Flur/Weg/Gang): 6 m

Es sind keine Hindernisse vorhanden.

## Tür zwischen Kasse und Gang zur Umkleide Familienbad

---



Kassendurchgang, Tür zur Thalassoebene

---

Die Tür ist eine Karussell- oder Rotationstür, kann aber auf eine dauerhafte und durchgehende Öffnung eingestellt werden.

Art der Tür / des Durchgangs: Einflügel

Die Tür wird durch eine Servicekraft geöffnet.

Die Tür bzw. der Türrahmen ist visuell kontrastreich zur Umgebung abgesetzt.

## Beschilderung

---



Gefahrenhinweise



Beschilderung von Räumen und Wegen



Beschilderung aussen

---

Die Informationen sind in nicht gut lesbarer Schrift vorhanden.

Es besteht zwischen Schrift/Piktogramm/Wegweiser und Hintergrund kein guter visueller Kontrast.

Die Informationen, die aus Zahlen-, Buchstaben (bis zu 4 Zeichen) oder Piktogrammen bestehen, sind nicht taktil erfassbar (z.B. Relief- oder Prismenschrift).

Keine Informationen vorhanden, die der Orientierung dienen und aus Wörtern bestehen.

## Visuelle und Taktile Gestaltung

### Mantelbogen visuell taktile Gestaltung

---



Visuelle Kontraste  
zwischen Wänden  
und Türrahmen,  
Böden

---

Die Bedienelemente (z.B. Türgriffe, Lichtschalter, Notruftaster) sind fast überall taktil erfassbar.

Die Bedienelemente (z.B. Türgriffe, Lichtschalter, Notruftaster) sind überwiegend visuell kontrastreich gestaltet.

Die Gehbahnen in Fluren / Wegen / Gängen sind fast überall visuell kontrastreich zur Umgebung abgesetzt.

Die Gehbahnen in Fluren / Wegen / Gängen sind überwiegend mit taktil erfassbaren Markierungen gekennzeichnet oder die Wände oder andere bauliche Elemente können überwiegend als Orientierung genutzt werden.

Fast überall sind die erhobenen und für den Gast nutzbaren Bereiche (Eingangsbereich, Kasse/ Tresen, Schlafräume, Flure, Gänge) gut, d.h. hell und blendfrei, ausgeleuchtet.

Alle Bereiche gut ausgeleuchtet, außer: Sauna innen,

Die Informationen sind in gut lesbarer Schrift vorhanden.

Es besteht zwischen Schrift/Piktogramm/Wegweiser und Hintergrund ein guter visueller Kontrast.

Die Informationen, die aus Zahlen-, Buchstaben (bis zu 4 Zeichen) oder Piktogrammen bestehen, sind nicht taktil erfassbar (z.B. Relief- oder Prismenschrift).

Es sind Informationen vorhanden, die der Orientierung dienen und aus Wörtern bestehen.

Informationen zur Orientierung sind in Schriftform verfügbar.

## Feuerebene (2): Restaurant

### Restaurant im Saunabereich

---



Gastronomiebereich  
in der Feuerebene  
(Sauna)

---

Tür zum Speiseraum

Die Tür ist keine Karussell- oder Rotationstür.

Art der Tür / des Durchgangs: Einflügel

Die Tür wird mit eigenem Kraftaufwand geöffnet.

Die Tür bzw. der Türrahmen ist nicht visuell kontrastreich zur Umgebung abgesetzt.

Glastüren sind nicht mit Sicherheitsmarkierungen gekennzeichnet.

Es sind Hindernisse, z.B. in den Raum ragende Gegenstände, vorhanden.

Hindernisse: Tische und Stühle

Speisekarte

Die Schrift der Speisekarte ist schnörkellos und visuell kontrastreich gestaltet.

Es ist keine Speisekarte in Großschrift vorhanden.

## Schwelle/Stufe/Treppe

Treppe zwischen Wasserebene (1) und Gastronomie in der Feuerebene (2)

---



Treppe zwischen  
Wasserebene und  
Feuerebene

---

Vorhandene Schwellen/Stufen: 22

Höhe der Schwelle/Stufe: 15,9 cm

Die Treppe hat gerade Läufe.

Die Treppe hat beidseitige Handläufe.

Die Handläufe werden am Anfang und am Ende der Treppenläufe nicht weitergeführt.

Es sind keine taktilen Informationen zum Stockwerk am Anfang und am Ende der Treppenläufe vorhanden.

Es sind keine kontrastreichen Stufenflächen vorhanden.



Es besteht kein visueller Kontrast zwischen dem Fußbodenbelag und Treppenauf- oder abgängen.

Es besteht ein taktiler Kontrast zwischen dem Fußbodenbelag und Treppenauf- oder abgängen.

Die Treppe ist hell und blendfrei ausgeleuchtet.

## Treppe von der Kasse zur Wasserebene (1)

---



Treppe zwischen  
Kassenebene /  
Eingang und  
Wasserebene

Vorhandene Schwellen/Stufen: 17

Höhe der Schwelle/Stufe: 14,5 cm

Die Treppe hat gerade Läufe.

Die Treppe hat beidseitige Handläufe.

Die Handläufe werden am Anfang und am Ende der Treppenläufe mehr als 28 cm waagrecht weitergeführt.

Es sind keine taktilen Informationen zum Stockwerk am Anfang und am Ende der Treppenläufe vorhanden.

Es sind keine kontrastreichen Stufenflächen vorhanden.

Es besteht kein visueller Kontrast zwischen dem Fußbodenbelag und Treppenauf- oder abgängen.

Es besteht kein taktiler Kontrast zwischen dem Fußbodenbelag und Treppenauf- oder abgängen.

Die Treppe ist hell und blendfrei ausgeleuchtet.

## Aufzug zu den Ebenen Feuer (2) und Wasser (1)

---



Auszug zwischen  
den Ebenen  
und dem  
Eingangsbereich /  
Kasse



Bedienfeld im  
Aufzug

Der Aufzug ist hell und blendfrei ausgeleuchtet.

Die Bedienelemente sind nicht auf einem horizontalen Bedientableau angeordnet.

Die Bedienelemente bzw. die Beschilderung ist visuell kontrastreich gestaltet.

Die Bedienelemente bzw. die Beschilderung sind/ist taktil erfassbar.

Beschilderung nicht in Brailleschrift vorhanden.

Der Aufzug bedient nur zwei Etagen.

Die Etagennummern sind in der Türleibung oder im Türrahmen nicht taktil erfassbar.

## Weg von Aufzug zu Restaurant und Saunabereich in der Feuerebene (2)

---



Weg von den  
Umkleiden zu den  
Saunabereichen  
(Feuerebene )

---

Länge (Flur/Weg/Gang): 90 m

Es sind keine Hindernisse vorhanden.

Anmerkungen für den Gast: Der Durchgang ist ein Drehkreuz das durch das Personal auf Durchgang umgestellt werden kann , die Durchgangsbreite ist 88cm

### Tür

Tür zwischen Aufzug Wasserebene (1) und Flur zu Bad und Ruheraum

---



Tür vom Aufzug auf  
dem Weg zum Flur  
zur Wasserebene  
und Ruheraum

---

Die Tür ist keine Karussell- oder Rotationstür.

Art der Tür / des Durchgangs: Einflügel

Die Tür wird mit eigenem Kraftaufwand geöffnet. Die Tür wird durch eine Servicekraft geöffnet.

Die Tür bzw. der Türrahmen ist visuell kontrastreich zur Umgebung abgesetzt.

Tür zwischen Umkleide und Sanitärraum in der Wasserebene (1) zum Weg in die Feuerebene (Sauna)

---

Die Tür ist keine Karussell- oder Rotationstür.

Art der Tür / des Durchgangs: Einflügel

Die Tür wird mit eigenem Kraftaufwand geöffnet.

Die Tür bzw. der Türrahmen ist visuell kontrastreich zur Umgebung abgesetzt.

## Wasserebene (1): Spa Umkleide

### Umkleidekabine in der Wasserebene (1)

---



Umkleidebereich  
Wasserebene

---

#### Tür

Die Tür ist keine Karussell- oder Rotationstür.

Art der Tür / des Durchgangs: Einflügel

Die Tür wird mit eigenem Kraftaufwand geöffnet.

Die Tür bzw. der Türrahmen ist nicht visuell kontrastreich zur Umgebung abgesetzt.

Umkleide für Menschen mit Behinderung als kombinierter Sanitärraum / Dusche / WC als extra Raum

### Treppe von der Kasse zur Wasserebene (1)

---



Treppe zwischen  
Kassenebene /  
Eingang und  
Wasserebene

---

Vorhandene Schwellen/Stufen: 17

Höhe der Schwelle/Stufe: 14,5 cm

Die Treppe hat gerade Läufe.

Die Treppe hat beidseitige Handläufe.

Die Handläufe werden am Anfang und am Ende der Treppenläufe mehr als 28 cm waagrecht weitergeführt.

Es sind keine taktilen Informationen zum Stockwerk am Anfang und am Ende der Treppenläufe vorhanden.

Es sind keine kontrastreichen Stufenflächen vorhanden.

Es besteht kein visueller Kontrast zwischen dem Fußbodenbelag und Treppenauf- oder abgängen.

Es besteht kein taktiler Kontrast zwischen dem Fußbodenbelag und Treppenauf- oder abgängen.

Die Treppe ist hell und blendfrei ausgeleuchtet.

## Aufzug zu den Ebenen Feuer (2) und Wasser (1)

---



Auszug zwischen den Ebenen und dem Eingangsbereich / Kasse



Bedienfeld im Aufzug

---

Der Aufzug ist hell und blendfrei ausgeleuchtet.

Die Bedienelemente sind nicht auf einem horizontalen Bedientableau angeordnet.

Die Bedienelemente bzw. die Beschilderung ist visuell kontrastreich gestaltet.

Die Bedienelemente bzw. die Beschilderung sind/ist taktil erfassbar.

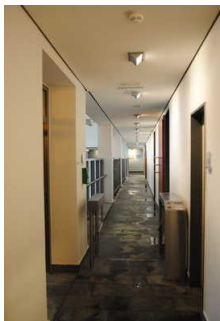
Beschilderung nicht in Brailleschrift vorhanden.

Der Aufzug bedient nur zwei Etagen.

Die Etagennummern sind in der Türleibung oder im Türrahmen nicht taktil erfassbar.

## Weg von Umkleide zu den Duschen und WC für Menschen mit Behinderung in der Wasserebene (1)

---



Weg von den Umkleiden zu den Saunabereichen (Feuerebene)

Länge (Flur/Weg/Gang): 90 m

Es sind keine Hindernisse vorhanden.

Anmerkungen für den Gast: Der Durchgang ist ein Drehkreuz das durch das Personal auf Durchgang umgestellt werden kann , die Durchgangsbreite ist 88cm

---

## Tür zwischen Kasse und Aufzug zur Umkleide für Menschen mit Behinderung

---



Tür auf dem Weg zum Aufzug

---

Die Tür ist keine Karussell- oder Rotationstür.

Art der Tür / des Durchgangs: Einflügel

Die Tür wird mit eigenem Kraftaufwand geöffnet. Die Tür wird durch eine Servicekraft geöffnet.

Die Tür bzw. der Türrahmen ist visuell kontrastreich zur Umgebung abgesetzt.

## Thalassoebene (3): Sauna

### Dünensauna - auch für Kinder - in der Thalassoebene (3)

---



Dünensauna



Tür zur Dünensauna

---

Tür

Die Tür ist keine Karussell- oder Rotationstür.

Art der Tür / des Durchgangs: Einflügel

Die Tür wird mit eigenem Kraftaufwand geöffnet. Die Tür wird durch eine Servicekraft geöffnet.

Die Tür bzw. der Türrahmen ist nicht visuell kontrastreich zur Umgebung abgesetzt.

Glastüren sind nicht mit Sicherheitsmarkierungen gekennzeichnet.

Anmerkungen für den Gast: Kleiderhaken sind in der Höhe von 160cm angebracht.

## Weg aussen vom Erlebnisbad zur Dünensauna

Breite des Weges: 90 cm

Länge des Weges: 50 m

Gehwegbegrenzung visuell kontrastreich. Gehwegbegrenzung taktil erfassbar.

## Treppe zur Tür zum Außenbereich in der Thalassoebene (3) mit Dünensauna

---



Treppe zum  
Aussenbereich der  
Thalassoebene

---

Vorhandene Schwellen/Stufen: 3

Höhe der Schwelle/Stufe: 17 cm

Die Treppe hat gerade Läufe.

Die Treppe hat beidseitige Handläufe.

Die Handläufe werden am Anfang und am Ende der Treppenläufe mehr als 28 cm waagrecht weitergeführt.

Es sind keine taktilen Informationen zum Stockwerk am Anfang und am Ende der Treppenläufe vorhanden.

Die erste und letzte Stufe weist eine mit der waagerechten und senkrechten Stufenfläche visuell kontrastreiche Kante auf.

Es besteht ein visueller Kontrast zwischen dem Fußbodenbelag und Treppenauf- oder abgängen.

Es besteht ein taktiler Kontrast zwischen dem Fußbodenbelag und Treppenauf- oder abgängen.

Die Treppe ist hell und blendfrei ausgeleuchtet.

## Hublift zwischen Thalassoebene (3) und Wasserebene (1)

---



Hublift auf dem  
Weg zwischen  
Thalassoebene und  
Wasserebene

---

Der Aufzug ist nicht hell und blendfrei ausgeleuchtet.

Die Bedienelemente sind nicht auf einem horizontalen Bedientableau angeordnet.

Die Bedienelemente bzw. die Beschilderung sind nicht visuell kontrastreich gestaltet.

Die Bedienelemente bzw. die Beschilderung sind/ist taktil erfassbar.



Beschilderung nicht in Brailleschrift vorhanden.

Die Halteposition wird nicht durch Sprache angesagt.

Die Etagennummern sind in der Türleibung oder im Türrahmen taktil erfassbar.

Anmerkungen für den Gast: Der Lift ist ein Hublift. Die maximale Tragkraft des Liftes sind 300 kg. Bedienung mit Schwimmbadpersonal

## Weg von Bad zum Außenbereich mit Dünensauna in der Thalassoebene (3)

---



Wege in der Thalassoebene



Wege um das Becken / Bad zum Aussenbereich

---

Länge (Flur/Weg/Gang): 10 m

Es sind Hindernisse, z.B. in den Raum ragende Gegenstände vorhanden.

Treppe (M321), Rampe(M320)

## Thalassoebene (3): Öffentliches WC

### Thalassoebene (3): Öffentliches WC im Bereich Familienbad (3)

### Hublift zwischen Thalassoebene (3) und Wasserebene (1)

---



Hublift auf dem Weg zwischen Thalassoebene und Wasserebene

---

Der Aufzug ist nicht hell und blendfrei ausgeleuchtet.

Die Bedienelemente sind nicht auf einem horizontalen Bedientableau angeordnet.

Die Bedienelemente bzw. die Beschilderung sind nicht visuell kontrastreich gestaltet.

Die Bedienelemente bzw. die Beschilderung sind/ist taktil erfassbar.

Beschilderung nicht in Brailleschrift vorhanden.

Die Halteposition wird nicht durch Sprache angesagt.

Die Etagennummern sind in der Türleibung oder im Türrahmen taktil erfassbar.

---

Anmerkungen für den Gast: Der Lift ist ein Hublift. Die maximale Tragkraft des Liftes sind 300 kg.  
Bedienung mit Schwimmbadpersonal

## Weg von den Umkleiden zu Duschen, WC und Bad in der Thalassoebene (3)

---



Weg von den Umkleiden zur Dusche (Thalassoebene)



Weg von den Umkleiden zu den Duschen (Thalassoebene)

---

Länge (Flur/Weg/Gang): 6 m

Es sind keine Hindernisse vorhanden.