

Gebälsehalle

Ilseder Hütte 10
31241 Ilse

Tel: 05172 / 9492-616 oder
-617
Fax: 05172 / 9492-618

info@geblaesehalle.com
www.geblaesehalle.com

Informationen für Gäste mit kognitiven Beeinträchtigungen

Die Informationen zur Barrierefreiheit wurden am 7. Juni 2018 im Rahmen des Systems "Reisen für Alle" erhoben und sind geprüft.

Fotos zur Einrichtung



Historisches
Gebäude: Die
Gebläsehalle
in Ilse wird
heute als
Veranstaltungsort
genutzt.

Teilbereiche (für Angebotsbogen)

Parken

Zugehörige Modulbögen: [Parkplatz vor dem Haupteingang \(gebührenfrei\)](#), [Weg vom Parkplatz zum Eingang](#)

Eingang

Zugehörige Modulbögen: [Haupteingang Gebläsehalle](#)

Saal (Foyer im EG)

Zugehörige Modulbögen: [Foyer im Erdgeschoss](#), [Weg von Eingangsbereich ins Foyer](#), [Tür im Gang zum WC](#)

Öffentliches WC

Zugehörige Modulbögen: [WC für Menschen mit Behinderung \(rechts\)](#), [WC für Menschen mit Behinderung links](#), [Weg vom Foyer zum Durchgang zu den WCs](#), [Weg vom WC für Menschen](#)

mit Behinderung rechts zu WC links, Weg vom Durchgang zu den WCs, Tür im Gang zum WC, Beschilderung "zum WC"

Saal (OG, Ebene 1)

Zugehörige Modulbögen: [Veranstaltungsraum im Obergeschoss, Ebene 1](#), [Treppe zum Veranstaltungsraum im Obergeschoss](#), [Aufzug zum Veranstaltungsraum im Obergeschoss](#), [Weg vom Eingang zur Treppe zum Veranstaltungsraum im Obergeschoss](#), [Weg vom Eingang zum Aufzug zum Obergeschoss](#), [Flügeltür zur Treppe zum Veranstaltungsraum Obergeschoss](#)

Saal (OG, Ebene 2)

Zugehörige Modulbögen: [Veranstaltungsraum im Obergeschoss, Ebene 2](#), [Treppen im Obergeschoss von Ebene 1 zu Ebene 2](#), [Aufzug zum Veranstaltungsraum im Obergeschoss](#), [Weg vom Eingang zur Treppe zum Veranstaltungsraum im Obergeschoss](#), [Weg vom Eingang zum Aufzug zum Obergeschoss](#)

Technische Hilfsmittel

Zugehörige Modulbögen: [Alarm / Hilfsmittel - Erstgespräch](#)

Kasse

Keine Modulbögen vorhanden.

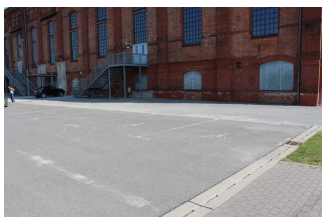
Gastronomie

Keine Modulbögen vorhanden.

Bedienelemente / visuelle Gestaltung

Zugehörige Modulbögen: [Mantelbogen visuell taktile Gestaltung](#)

Parkplatz vor dem Haupteingang (gebührenfrei)



Stellplätze für Menschen mit Behinderung



Stellplätze für Menschen mit Behinderung: Eingang in Sichtweite



Stellplätze für Menschen mit Behinderung: Weiteste Entfernung zum Eingang sind 50 Meter.

Es ist ein allgemeiner Parkplatz vorhanden.

Es gibt 10 Stellplatz/-plätze für Menschen mit Behinderung.

Der Stellplatz / die Stellplätze für Menschen mit Behinderung ist / sind gekennzeichnet.

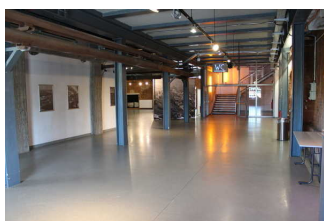
Stellplatzbreite: 360 cm.

Stellplatzlänge: 480 cm.

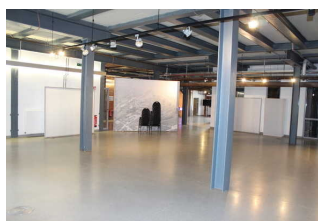
Entfernung des Stellplatzes für Menschen mit Behinderung zum Eingangsbereich: 25 m.

Anmerkungen für den Gast: Stellplätze entlang der Halle. Entfernung zum Eingang je nach Stellplatz zwischen 10 und 50 Metern.

Foyer im Erdgeschoss



Blick in das weitläufige Foyer (vorderer Bereich)



Blick in den hinteren Bereich des Foyers (hier unbestuhlt).



Im Foyer finden sich Säulen, die schmalste Durchgangsbreite (Wand zu Säule) beträgt 206 cm.

Anmerkungen für den Gast: Der hintere Bereich des Foyers kann auch für Veranstaltungen (z. B. Konzerte) genutzt werden. Das gesamte Foyer ist 330 Quadratmeter groß.

Alarm / Hilfsmittel - Erstgespräch

Name des Aufzugs: Aufzug im hinteren Foyer

Die Bestätigung des Notrufs erfolgt akustisch, z.B. Gegensprechanlage.

Weg vom Parkplatz zum Eingang



Eingangsbereich der Gebläsehalle



Eingangsbereich der Gebläsehalle



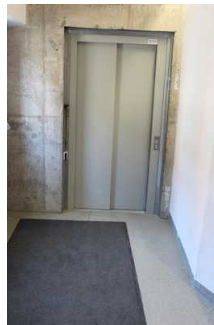
Regenrinne
zwischen
asphaltiertem
Parkplatz und
Gehweg vor
der Halle.
Schwellenhöhe 0,7
cm.

Das Ziel des Weges ist in Sichtweite.

Aufzug zum Veranstaltungsraum im Obergeschoss



Bedienelemente



Ansicht im
Erdgeschoss



Ansicht im
Obergeschoss,
Ebene 2.

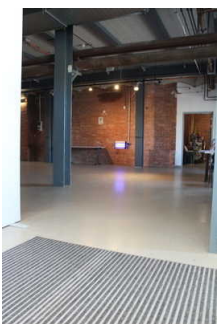


Innenansicht Kabine

Die Bedienelemente bzw. die Beschilderung sind weder bildhaft noch (im Falle eines entsprechenden Leitsystems) farblich gekennzeichnet.

Flur/Weg/Gang innen

Weg von Eingangsbereich ins Foyer



Direkt hinter dem
Eingang blickt man
in das Foyer



Blick vom Foyer auf
den Eingang

Länge (Flur/Weg/Gang): 3 m

Das Ziel ist in Sichtweite

Weg vom Foyer zum Durchgang zu den WCs



Dieser Durchgang führt zu den Toiletten.



Blick vom vorderen Foyer auf den Durchgang zu den Toiletten.

Länge (Flur/Weg/Gang): 22 m

Das Ziel ist in Sichtweite

Anmerkungen für den Gast: Der Weg zum WC ist beschildert.

Weg vom WC für Menschen mit Behinderung rechts zu WC links

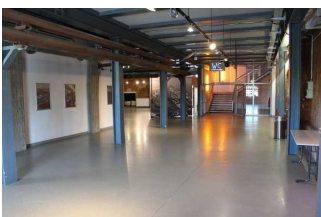


Blick vom WC links zum gegenüberliegenden WC rechts.

Länge (Flur/Weg/Gang): 5 m

Das Ziel ist in Sichtweite

Weg vom Eingang zur Treppe zum Veranstaltungsraum im Obergeschoss



Ziel in Sichtweite: Treppe zum Veranstaltungsraum im Obergeschoss. Der Weg führt vom Eingang durch das Foyer

Länge (Flur/Weg/Gang): 20 m

Das Ziel ist in Sichtweite

Weg vom Eingang zum Aufzug zum Obergeschoss



Aufzug im hinteren Foyer



Blick vom hinteren Foyer Richtung Eingang.

Länge (Flur/Weg/Gang): 32 m

Weder ist das „Ziel“ des Weges in Sichtweite, noch ist ein unterbrechungsfreies Wegeleitsystem vorhanden, noch sind Wegezeichen in ständig sichtbarem Abstand vorhanden.

Anmerkungen für den Gast: Der Aufzug befindet sich im hinteren Bereich des Foyers rechts hinten in der Ecke.

Weg vom Durchgang zu den WCs



Wegstück mit 2% Längsneigung.



Durchgang zu den WCs

Länge (Flur/Weg/Gang): 9 m

Das Ziel ist in Sichtweite

Anmerkungen für den Gast: Der Weg zum WC ist beschildert. Bitte beachten Sie ein 2% Längsneigung auf 3,8 Metern entlang des Wegs (hinter der Tür im Gang).

Beschilderung "zum WC"



Piktogramme zum WC im oberen Veranstaltungsbereich an Treppenaufgang und Fahrstuhl.



Beschilderung "zum WC" im Foyer im Erdgeschoss.

Keine Informationen vorhanden, die der Orientierung dienen und aus Wörtern bestehen.