

## Gebälsehalle

Ilseder Hütte 10  
31241 Ilsede

Tel: 05172 / 9492-616 oder  
-617  
Fax: 05172 / 9492-618

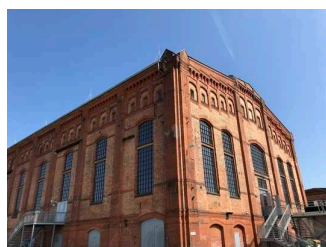
info@geblaesehalle.com  
[www.geblaesehalle.com](http://www.geblaesehalle.com)

## Informationen für Menschen mit Gehbehinderung und Rollstuhlfahrer

Die Informationen zur Barrierefreiheit wurden am 7. Juni 2018 im Rahmen des Systems "Reisen für Alle" erhoben und sind geprüft.

Detailinformationen zu Treppen, Aufzügen / Treppenliften, Rampen, Automaten und speziellen Türen auf dem Weg zu einzelnen Bereichen finden Sie in der entsprechenden Kategorie.

## Fotos zur Einrichtung



Historisches Gebäude: Die Gebläsehalle in Ilsede wird heute als Veranstaltungsort genutzt.

## Teilbereiche (für Angebotsbogen)

### Parken

Zugehörige Modulbögen: [Parkplatz vor dem Haupteingang \(gebührenfrei\)](#), [Weg vom Parkplatz zum Eingang](#)

### Eingang

Zugehörige Modulbögen: [Haupteingang Gebläsehalle](#)

### Saal (Foyer im EG)

Zugehörige Modulbögen: [Foyer im Erdgeschoss](#), [Weg von Eingangsbereich ins Foyer](#), [Tür im Gang zum WC](#)

### Öffentliches WC

Zugehörige Modulbögen: [WC für Menschen mit Behinderung \(rechts\)](#), [WC für Menschen mit Behinderung links](#), [Weg vom Foyer zum Durchgang zu den WCs](#), [Weg vom WC für Menschen mit Behinderung rechts zu WC links](#), [Weg vom Durchgang zu den WCs](#), [Tür im Gang zum WC](#), [Beschilderung "zum WC"](#)

## Saal (OG, Ebene 1)

Zugehörige Modulbögen: [Veranstaltungsraum im Obergeschoss, Ebene 1](#), [Treppe zum Veranstaltungsraum im Obergeschoss](#), [Aufzug zum Veranstaltungsraum im Obergeschoss](#), [Weg vom Eingang zur Treppe zum Veranstaltungsraum im Obergeschoss](#), [Weg vom Eingang zum Aufzug zum Obergeschoss](#), [Flügel Tür zur Treppe zum Veranstaltungsraum Obergeschoss](#)

## Saal (OG, Ebene 2)

Zugehörige Modulbögen: [Veranstaltungsraum im Obergeschoss, Ebene 2](#), [Treppen im Obergeschoss von Ebene 1 zu Ebene 2](#), [Aufzug zum Veranstaltungsraum im Obergeschoss](#), [Weg vom Eingang zur Treppe zum Veranstaltungsraum im Obergeschoss](#), [Weg vom Eingang zum Aufzug zum Obergeschoss](#)

## Technische Hilfsmittel

Zugehörige Modulbögen: [Alarm / Hilfsmittel - Erstgespräch](#)

## Kasse

Keine Modulbögen vorhanden.

## Gastronomie

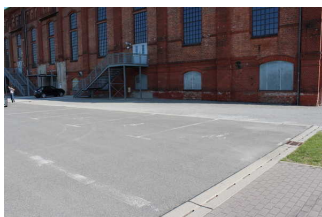
Keine Modulbögen vorhanden.

## Bedienelemente / visuelle Gestaltung

Zugehörige Modulbögen: [Mantelbogen visuell taktile Gestaltung](#)

## Parkplatz vor dem Haupteingang (gebührenfrei)

---



Stellplätze für Menschen mit Behinderung



Stellplätze für Menschen mit Behinderung: Eingang in Sichtweite



Stellplätze für Menschen mit Behinderung: Weitesten Entfernung zum Eingang sind 50 Meter.

Es ist ein allgemeiner Parkplatz vorhanden.

Es gibt 10 Stellplatz/-plätze für Menschen mit Behinderung.

Der Stellplatz / die Stellplätze für Menschen mit Behinderung ist / sind gekennzeichnet.

Stellplatzbreite: 360 cm.

Stellplatzlänge: 480 cm.

Der Parkplatz ist von der Oberflächenbeschaffenheit her erschütterungsarm und leicht begeh- und befahrbar (z.B. Asphalt, engfugige Platten, etc.).

Entfernung des Stellplatzes für Menschen mit Behinderung zum Eingangsbereich: 25 m.

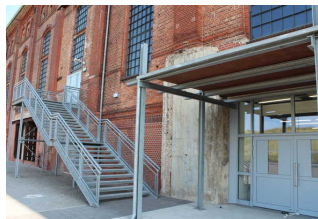
Anmerkungen für den Gast: Stellplätze entlang der Halle. Entfernung zum Eingang je nach Stellplatz zwischen 10 und 50 Metern.

## Haupteingang Gebläsehalle

---



Eingangsbereich  
Gebläsehalle außen



Bei einigen Veranstaltungen kann der Eingang auch im Obergeschoss liegen (über Treppe erreichbar). Mobilitätseingeschänkte Personen können grundsätzlich aber den ebenerdigen Eingang nutzen.



Bodenbeschaffenheit  
Parkplatz und vor  
dem Eingang



Beschilderung am  
Eingang

---

### Eingangstür

### Eingangstür

Die Tür ist keine Karussell- oder Rotationstür.

Lichte Breite des Durchgangs: 236 cm

Art der Tür / des Durchgangs: Zweiflügel

Die Tür wird mit eigenem Kraftaufwand geöffnet. Die Tür wird durch eine Servicekraft geöffnet.

Kleinere Bewegungsfläche vor/hinter der Tür - Breite: 300 cm.

Kleinere Bewegungsfläche vor/hinter der Tür - Tiefe: 315 cm.

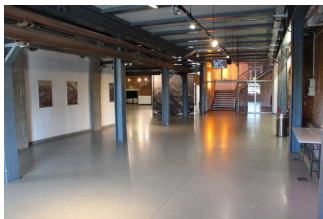
Höhe der Türschwelle: 1 cm.

Anmerkungen für den Gast: Bei Veranstaltungen wird die Eingangstür vom Servicepersonal geöffnet (Einlasskontrollen)

## Ausstellungsraum/weitläufiger Raum

### Foyer im Erdgeschoss

---



Blick in das weitläufige Foyer (vorderer Bereich)



Blick in den hinteren Bereich des Foyers (hier unbestuhlt).



Im Foyer finden sich Säulen, die schmalste Durchgangsbreite (Wand zu Säule) beträgt 206 cm.

### Tür 2

Schmalste Durchgangsbreite des Raumes: 206 cm.

Anmerkungen für den Gast: Der hintere Bereich des Foyers kann auch für Veranstaltungen (z. B. Konzerte) genutzt werden. Das gesamte Foyer ist 330 Quadratmeter groß.

### Veranstaltungsraum im Obergeschoss, Ebene 1

---



Blick auf den Veranstaltungsraum im Obergeschoss, Ebene 1

### Tür 6

Schmalste Durchgangsbreite des Raumes: 1900 cm.

### Veranstaltungsraum im Obergeschoss, Ebene 2

---



Blick von Ebene 1  
auf die Ebene 2 im  
Veranstaltungsraum  
im Obergeschoss



Historische  
Maschinen befinden  
sich noch heute im  
Veranstaltungsraum.  
Der Raum ist  
insgesamt 20,2 m  
breit und 44,6 m  
tief.

---

## Tür 6

Schmalste Durchgangsbreite des Raumes: 1600 cm.

## Öffentliches WC

### WC für Menschen mit Behinderung (rechts)

---



Blick in den WC-  
Raum

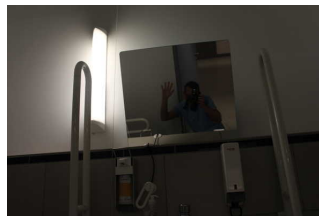


Unisex

---



Haltegriffe am WC  
rechts und links



Spiegel über dem  
Waschbecken ist  
kippar

---



Auch am  
Waschbecken sind  
klappbare Haltgriffe  
montiert.

---

## Tür zum WC rechts

Die Tür ist keine Karussell- oder Rotationstür.

---

Lichte Breite des Durchgangs: 93 cm

Art der Tür / des Durchgangs: Einflügel

Die Tür wird mit eigenem Kraftaufwand geöffnet.

Kleinere Bewegungsfläche vor/hinter der Tür - Breite: 160 cm.

Kleinere Bewegungsfläche vor/hinter der Tür - Tiefe: 180 cm.

Höhe der Türschwelle: 0 cm.

Die Tür öffnet nach außen.

Die WC-Tür ist ohne Schlüssel zu öffnen.

## WC

Es ist ein Unisex-WC (Damen/Herren).

Es ist ein WC für Menschen mit Behinderung vorhanden.

Tiefe der WC-Schüssel: 70 cm.

Die Bewegungsfläche links vom WC ist 95 cm breit.

Die Bewegungsfläche links vom WC ist 70 cm tief.

Die Bewegungsfläche rechts vom WC ist 60 cm breit.

Die Bewegungsfläche rechts vom WC ist 70 cm tief.

Die Bewegungsfläche vor dem WC ist 140 cm breit.

Die Bewegungsfläche vor dem WC ist 150 cm tief.

Der Toilettensitz ist 47 cm hoch. (ohne Deckel gemessen)

Es gibt links vom WC Haltegriffe.

Höhe des linken Haltegriffs: 88 cm

Länge des linken Haltegriffs: 83 cm

Der linke Haltegriff ist hochklappbar.

Es gibt rechts vom WC Haltegriffe.

Höhe des rechten Haltegriffs: 88 cm

Länge des rechten Haltegriffs: 83 cm

Der rechte Haltegriff ist hochklappbar.

Es gibt zwei Haltegriffe rechts und links.

Abstand zwischen den Haltegriffen: 70 cm

## Waschbecken

Die Bewegungsfläche vor dem Waschbecken ist 140 cm breit.

Die Bewegungsfläche vor dem Waschbecken ist 150 cm tief.

Höhe des Waschbeckens: 87 cm

Das Waschbecken ist unterfahrbar in einer Höhe von 67 cm und einer Tiefe von weniger als 30 cm.

Der Spiegel über dem Waschbecken ist im Stehen und Sitzen einsehbar.

## WC für Menschen mit Behinderung links

---



Blick auf Toilette  
und Waschbecken



Haltegriffe links und  
rechts



Kippbarer  
Spiegel über dem  
Waschbecken

---

## Tür zum Behinderten-WC links

Die Tür ist keine Karussell- oder Rotationstür.

Lichte Breite des Durchgangs: 93 cm

Art der Tür / des Durchgangs: Einflügel

Die Tür wird mit eigenem Kraftaufwand geöffnet.

Kleinere Bewegungsfläche vor/hinter der Tür - Breite: 260 cm.

Kleinere Bewegungsfläche vor/hinter der Tür - Tiefe: 130 cm.

Höhe der Türschwelle: 0 cm.

Die Tür öffnet nach außen.

Die WC-Tür ist ohne Schlüssel zu öffnen.

## WC

Es ist ein Unisex-WC (Damen/Herren).

Es ist ein WC für Menschen mit Behinderung vorhanden.

Tiefe der WC-Schüssel: 71 cm.

Die Bewegungsfläche links vom WC ist 35 cm breit.

Die Bewegungsfläche links vom WC ist 130 cm tief.

Die Bewegungsfläche rechts vom WC ist 95 cm breit.

Die Bewegungsfläche rechts vom WC ist 180 cm tief.

Die Bewegungsfläche vor dem WC ist 130 cm breit.

Die Bewegungsfläche vor dem WC ist 260 cm tief.

Der Toilettensitz ist 46,5 cm hoch. (ohne Deckel gemessen)

Es gibt links vom WC Haltegriffe.

Höhe des linken Haltegriffs: 86 cm

Länge des linken Haltegriffs: 83 cm

Der linke Haltegriff ist hochklappbar.

Es gibt rechts vom WC Haltegriffe.

Höhe des rechten Haltegriffs: 86 cm

Länge des rechten Haltegriffs: 83 cm

Der rechte Haltegriff ist hochklappbar.

Es gibt zwei Haltegriffe rechts und links.

Abstand zwischen den Haltegriffen: 70 cm

## Waschbecken

Die Bewegungsfläche vor dem Waschbecken ist 180 cm breit.

Die Bewegungsfläche vor dem Waschbecken ist 130 cm tief.

Höhe des Waschbeckens: 84 cm

Das Waschbecken ist unterfahrbar in einer Höhe von 67 cm und einer Tiefe von weniger als 30 cm.

Der Spiegel über dem Waschbecken ist im Stehen und Sitzen einsehbar.

## Alarm / Hilfsmittel - Erstgespräch

Name des Aufzugs: Aufzug im hinteren Foyer

Die Bestätigung des Notrufs erfolgt akustisch, z.B. Gegensprechanlage.

Assistenzhunde (Begleithunde, Blindenführhunde etc.) dürfen in alle relevanten Bereiche/Räume des Betriebes/Angebotes mitgebracht werden.

Bemerkungen hinsichtlich Assistenzhunden: gemäß Hausordnung zugelassen, sonstige Tier nicht.



# Weg vom Parkplatz zum Eingang

---



Eingangsbereich  
der Gebläsehalle



Eingangsbereich  
der Gebläsehalle

---



Regenrinne  
zwischen  
asphaltiertem  
Parkplatz und  
Gehweg vor  
der Halle.  
Schwellenhöhe 0,7  
cm.

---

Breite des Weges: 350 cm

Länge des Weges: 25 m

Der Weg ist von der Oberflächenbeschaffenheit her erschütterungsarm und leicht begeh- und befahrbar (z.B. Asphalt, engfugige Platten, etc.).

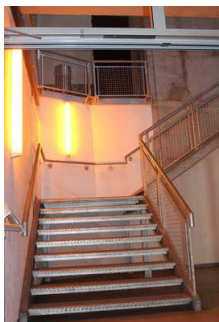
Maximale Längsneigung des Weges: 0 %

Maximale Längsneigung über eine Strecke von 0 m.

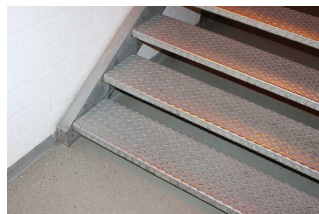
## Schwelle/Stufe/Treppe

### Treppe zum Veranstaltungsraum im Obergeschoss

---



Treppe mit  
Handläufen  
beidseitig



Stufen mit taktile  
erfassbarem  
Bodenbelagswechsel

---

Vorhandene Schwellen/Stufen: 20

Höhe der Schwelle/Stufe: 17,5 cm

---

Die Treppe hat gerade Läufe.

Die Treppe hat beidseitige Handläufe.

## Treppen im Obergeschoss von Ebene 1 zu Ebene 2

---



Treppe von Ebene 1 zu Ebene 2 im Veranstaltungsraum im Obergeschoss.

---

Vorhandene Schwellen/Stufen: 4

Höhe der Schwelle/Stufe: 17,5 cm

Die Treppe hat keine geraden Läufe.

Die Treppe hat beidseitige Handläufe.

Anmerkungen für den Gast: Zwei Treppen führen von der Ebene 1 zur Ebene 2, alternativ kann der Aufzug genutzt werden.

## Aufzug zum Veranstaltungsraum im Obergeschoss

---



Bedienelemente



Ansicht im Erdgeschoss



Ansicht im Obergeschoss, Ebene 2.



Innenansicht Kabine

---

Breite der Bewegungsfläche vor dem Einstieg: 160 cm

Tiefe der Bewegungsfläche vor dem Einstieg: 300 cm

Lichte Durchgangsbreite der Aufzugtür: 88 cm

Kabinengröße innen - Breite: 105 cm

Kabinengröße innen - Tiefe: 152 cm

Breite der Bewegungsfläche beim Ausstieg: 195 cm

Tiefe der Bewegungsfläche beim Ausstieg: 300 cm

Die Bedienelemente sind nicht auf einem horizontalen Bedientableau angeordnet.

Die Bedienelemente/Befehlsgeber sind wie folgt angeordnet:

Höchste Stelle der Befehlsgeber: 116 cm

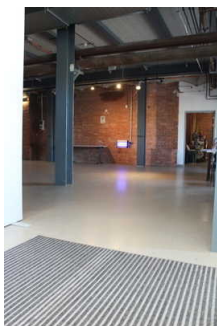
Tiefste Stelle der Befehlsgeber: 98 cm

Der waagerechte Abstand von der Ecke des Fahrkorbs bis zum ersten Befehlsgeber (mittig) ist: 80 cm

## Flur/Weg/Gang innen

### Weg von Eingangsbereich ins Foyer

---



Direkt hinter dem Eingang blickt man in das Foyer



Blick vom Foyer auf den Eingang

---

Länge (Flur/Weg/Gang): 3 m

Mindestbreite des Flurs/Weges/Ganges: 195 cm

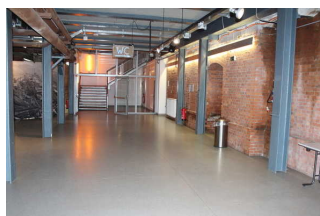
Durchgang vorhanden und mindestens 88 cm breit.

### Weg vom Foyer zum Durchgang zu den WCs

---



Dieser Durchgang führt zu den Toiletten.



Blick vom vorderen Foyer auf den Durchgang zu den Toiletten.

---

Länge (Flur/Weg/Gang): 22 m

Mindestbreite des Flurs/Weges/Ganges: 480 cm

---

Durchgang vorhanden und mindestens 88 cm breit.

Anmerkungen für den Gast: Der Weg zum WC ist beschildert.

## Weg vom WC für Menschen mit Behinderung rechts zu WC links

---



Blick vom  
WC links zum  
gegenüberliegenden  
WC rechts.

---

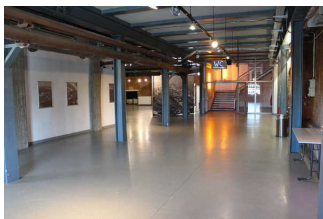
Länge (Flur/Weg/Gang): 5 m

Mindestbreite des Flurs/Weges/Ganges: 550 cm

Kein Durchgang vorhanden.

## Weg vom Eingang zur Treppe zum Veranstaltungsraum im Obergeschoss

---



Ziel in Sichtweite:  
Treppe zum  
Veranstaltungsraum  
im Obergeschoss.  
Der Weg führt vom  
Eingang durch das  
Foyer

---

Länge (Flur/Weg/Gang): 20 m

Mindestbreite des Flurs/Weges/Ganges: 206 cm

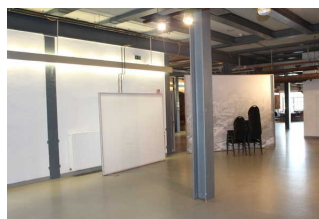
Kein Durchgang vorhanden.

## Weg vom Eingang zum Aufzug zum Obergeschoss

---



Aufzug im hinteren  
Foyer



Blick vom hinteren  
Foyer Richtung  
Eingang.

Länge (Flur/Weg/Gang): 32 m

Mindestbreite des Flurs/Weges/Ganges: 206 cm

Kein Durchgang vorhanden.

Anmerkungen für den Gast: Der Aufzug befindet sich im hinteren Bereich des Foyers rechts hinten in der Ecke.

## Weg vom Durchgang zu den WCs

---



Wegstück mit 2%  
Längsneigung.



Durchgang zu den  
WCs

---

Länge (Flur/Weg/Gang): 9 m

Mindestbreite des Flurs/Weges/Ganges: 110 cm

Durchgang vorhanden und mindestens 88 cm breit.

Anmerkungen für den Gast: Der Weg zum WC ist beschildert. Bitte beachten Sie ein 2% Längsneigung auf 3,8 Metern entlang des Wegs (hinter der Tür im Gang).

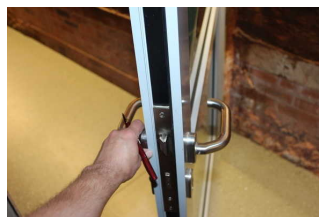
## Tür

### Tür im Gang zum WC

---



Durchgangsbreite  
minimal 110 cm.



Mit eigenem  
Kraftaufwand  
zu öffnen. Bei  
Veranstaltungen ist  
diese Tür geöffnet.

---



Tür im Gang zum  
WC.

---

Die Tür ist keine Karussell- oder Rotationstür.

Lichte Breite des Durchgangs: 110 cm

Art der Tür / des Durchgangs: Einflügel

Die Tür wird mit eigenem Kraftaufwand geöffnet.

Kleinere Bewegungsfläche vor/hinter der Tür - Breite: 110 cm.

Kleinere Bewegungsfläche vor/hinter der Tür - Tiefe: 190 cm.

Höhe der Türschwelle: 0 cm.

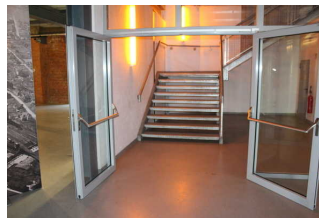
Anmerkungen für den Gast: Bei öffentlichen Veranstaltungen ist diese Tür geöffnet.

## Flügeltür zur Treppe zum Veranstaltungsraum Obergeschoss

---



Bewegungsfläche  
zwischen Tür und  
Treppe



Zweiflügeltür zur  
Treppe

Die Tür ist keine Karussell- oder Rotationstür.

Lichte Breite des Durchgangs: 205 cm

Art der Tür / des Durchgangs: Zweiflügel

Die Tür wird mit eigenem Kraftaufwand geöffnet.

Kleinere Bewegungsfläche vor/hinter der Tür - Breite: 175 cm.

Kleinere Bewegungsfläche vor/hinter der Tür - Tiefe: 480 cm.

Höhe der Türschwelle: 0 cm.

Anmerkungen für den Gast: Bei Veranstaltungen ist diese Tür in der Regel geöffnet.