

## Ferien für Alle - Friesenhaus

Seeregenpfeiferweg 18  
26553 Dornum

Tel: 0172 - 6958333  
Fax:

info@ferien-fuer-alle.net  
[www.ferien-fuer-alle.net](http://www.ferien-fuer-alle.net)

## Informationen für Menschen mit Hörbehinderung und gehörlose Menschen

Die Informationen zur Barrierefreiheit wurden am 9. Januar 2019 im Rahmen des Systems "Reisen für Alle" erhoben und sind geprüft.

Detailinformationen zu Treppen, Aufzügen / Treppenliften, Rampen, Automaten und speziellen Türen auf dem Weg zu einzelnen Bereichen finden Sie in der entsprechenden Kategorie.

## Fotos zur Einrichtung



Ferien für Alle -  
Friesenhaus

## Parken

### Parkplatz



Parkplatz

Es ist ein allgemeiner Parkplatz vorhanden.

Es gibt 0 Stellplatz/-plätze für Menschen mit Behinderung.

Der Stellplatz / die Stellplätze für Menschen mit Behinderung ist/sind nicht gekennzeichnet.

Stellplatzbreite: 0 cm

Stellplatzlänge: 0 cm

Entfernung des Stellplatzes/der Stellplätze für Menschen mit Behinderung zum Eingangsbereich:  
3 m

Anmerkungen für den Gast: Stellplatzgröße: 300 cm x 500 cm

## Schlafräum im EG

### Schlafräum mit Pflegebett

---



Schlafräum mit Pflegebett

---

Zimmertyp: Mehrbettzimmer

Es ist mindestens eine frei verfügbare Steckdose in der Nähe des Bettes vorhanden.

Das Klingeln oder Anklopfen an die Zimmertür wird nicht durch ein Blinksignal angezeigt, welches in allen Räumen wahrgenommen werden kann.

Anmerkungen für den Gast: Pflegebett links und rechts stellbar, im Tausch mit dem normalen Bett im Raum

## Hilfsmittel

### Alarm/Hilfsmittel - Erstgespräch

Es gibt einen Alarm.

Es gibt keinen optisch deutlich wahrnehmbaren Alarm.

Es werden Hilfsmittel angeboten.

Pflegebett,

## Bedienelemente / Leitsystem

Mantelbogen visuell taktile Gestaltung

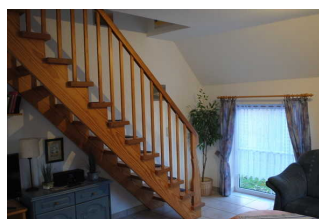
## Obergeschoss

### Räume im Obergeschoss

---



Dopplezimmerim Obergeschoss



Treppe zum Obergeschoss

Im Erdgeschoss befinden sich ein Schlafzimmer mit einem Pflegebett, ein Badezimmer sowie eine Wohnküche mit Zugang zur Terrasse.

Das Obergeschoss ist über eine Treppe erreichbar und verfügt über zwei weitere Schlafzimmer (Doppelzimmer und Zwei-Bett-Zimmer), ein weiteres Badezimmer sowie einen Raum mit Waschmaschine und Trockner.

Das Obergeschoss ist im Rahmen der Erhebung nicht erfasst worden.