

---

## Ferien für Alle - Friesenhaus

Seeregenpfeiferweg 18  
26553 Dornum

Tel: 0172 - 6958333  
Fax:

info@ferien-fuer-alle.net  
[www.ferien-fuer-alle.net](http://www.ferien-fuer-alle.net)

## Informationen für Menschen mit Gehbehinderung und Rollstuhlfahrer

Die Informationen zur Barrierefreiheit wurden am 9. Januar 2019 im Rahmen des Systems "Reisen für Alle" erhoben und sind geprüft.

Detailinformationen zu Treppen, Aufzügen / Treppenliften, Rampen, Automaten und speziellen Türen auf dem Weg zu einzelnen Bereichen finden Sie in der entsprechenden Kategorie.

## Fotos zur Einrichtung

---



Ferien für Alle -  
Friesenhaus

---

## Parken

### Parkplatz

---



Parkplatz

---

Es ist ein allgemeiner Parkplatz vorhanden.

Es gibt 0 Stellplatz/-plätze für Menschen mit Behinderung.

Der Stellplatz / die Stellplätze für Menschen mit Behinderung ist/sind nicht gekennzeichnet.

Stellplatzbreite: 0 cm

Stellplatzlänge: 0 cm

Der Parkplatz ist von der Oberflächenbeschaffenheit her erschütterungsarm und leicht begeh- und befahrbar (z.B. Asphalt, engfugige Platten, etc.).

Entfernung des Stellplatzes/der Stellplätze für Menschen mit Behinderung zum Eingangsbereich:  
3 m

Anmerkungen für den Gast: Stellplatzgröße: 300 cm x 500 cm

## Weg außen auf dem Parkplatz und zum Eingang

---



Weg außen auf dem  
Parkplatz und zum  
Eingang

---

Breite des Weges: 300 cm

Länge des Weges: 3 m

Der Weg ist von der Oberflächenbeschaffenheit her nicht erschütterungsarm und leicht begeh- und befahrbar (z.B. Asphalt, engfugige Platten, etc.).

Maximale Längsneigung des Weges: 0 %

Maximale Längsneigung über eine Strecke von 0 m.

## Eingang

### Eingangsbereich

---



Eingangsbereich

---

Eingangstür

Lichte Breite des Durchgangs: 94 cm

Art der Tür: Einflügel

Die Tür wird mit eigenem Kraftaufwand geöffnet.

BREITE der kleineren Bewegungsfläche vor/hinter der Tür: 126 cm

TIEFE der kleineren Bewegungsfläche vor/hinter der Tür: 260 cm

Höhe der Türschwelle: 3,5 cm

## Schlafräum im EG

### Schlafräum mit Pflegebett

---



Schlafräum mit  
Pflegebett

---

Tür zum Schlafräum

Lichte Breite des Durchgangs: 94 cm

Art der Tür: Einflügel

Die Tür wird mit eigenem Kraftaufwand geöffnet.

BREITE der kleineren Bewegungsfläche vor/hinter der Tür: 127 cm

TIEFE der kleineren Bewegungsfläche vor/hinter der Tür: 288 cm

Höhe der Türschwelle: 0 cm

Zimmertyp: Mehrbettzimmer

BREITE der Bewegungsfläche vor wesentlichen, immobilen (feststehenden)  
Einrichtungsgegenständen (z.B. Schrank): 280 cm

TIEFE der Bewegungsfläche vor wesentlichen, immobilen (feststehenden)  
Einrichtungsgegenständen (z.B. Schrank): 136 cm

Breite des schmalsten Durchgangs im Schlafräum: 90 cm

BREITE der Bewegungsfläche links neben dem Bett: 90 cm

TIEFE der Bewegungsfläche links neben dem Bett: 181 cm

BREITE der Bewegungsfläche rechts neben dem Bett: 90 cm

TIEFE der Bewegungsfläche rechts neben dem Bett: 181 cm

Das Bett ist auf einer Längsseite in seiner gesamten Tiefe unterfahrbar.

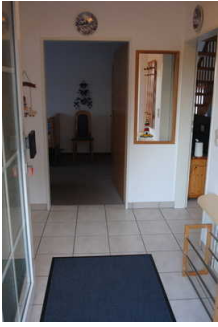
Das Bett ist in einer Höhe von 30 cm unterfahrbar.

Maximale Höhe des Bettes: 110 cm

Breite des Bettes: 96 cm

Anmerkungen für den Gast: Pflegebett links und rechts stellbar, im Tausch mit dem normalen Bett im Raum

### Flur im Eingangsbereich



Flur im  
Eingangsbereich

---

BREITE des Raums: 2,2 m

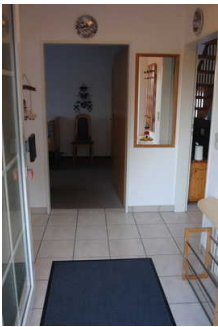
TIEFE des Raums: 2,6 m

Breite des schmalsten Durchgangs im Raum: 139 cm

Es sind keine Sitzgelegenheiten vorhanden.

## Küche

### Flur im Eingangsbereich



Flur im  
Eingangsbereich

---

BREITE des Raums: 2,2 m

TIEFE des Raums: 2,6 m

Breite des schmalsten Durchgangs im Raum: 139 cm

Es sind keine Sitzgelegenheiten vorhanden.

## Küche



Küche

---

Breite des schmalsten Durchgangs in der Küche: 119 cm

BREITE der Küche: 4.5 m

TIEFE der Küche: 2.6 m

BREITE der Bewegungsfläche vor der Küchenzeile (Herd, Spüle): 185 cm

TIEFE der Bewegungsfläche vor der Küchenzeile (Herd, Spüle): 115 cm

Der (Ess-)Tisch ist nicht bzw. nur eingeschränkt unterfahrbar.

Die Anrichte/Arbeitsfläche ist nicht unterfahrbar.

Die Spüle ist nicht unterfahrbar.

Der Herd ist nicht unterfahrbar.

## Bad im EG

### Bad im EG für Menschen mit Behinderung

---



Bad im EG für  
Menschen mit  
Behinderung

---

Tür zum Sanitärraum

Lichte Breite des Durchgangs: 94 cm

Art der Tür: Einflügel

Die Tür wird mit eigenem Kraftaufwand geöffnet.

BREITE der kleineren Bewegungsfläche vor/hinter der Tür: 108 cm

TIEFE der kleineren Bewegungsfläche vor/hinter der Tür: 198 cm

Höhe der Türschwelle: 0 cm

Die Tür öffnet nach innen, beeinflusst aber die Bewegungsflächen vor WC und Waschbecken nicht.

WC

Tiefe der WC-Schüssel: 57 cm

BREITE der Bewegungsfläche links neben dem WC: 34 cm

TIEFE der Bewegungsfläche links neben dem WC: 57 cm

BREITE der Bewegungsfläche rechts neben dem WC: 113 cm

TIEFE der Bewegungsfläche rechts neben dem WC: 57 cm

BREITE der Bewegungsfläche vor dem WC: 186 cm

TIEFE der Bewegungsfläche vor dem WC: 185 cm

Höhe des Toilettensitzes: 44 cm

Es ist ein Haltegriff links vom WC vorhanden.

Höhe des linken Haltegriffes: 64 cm

Länge des linken Haltegriffes: 40 cm

Der Haltegriff links vom WC ist nicht hochklappbar.

Es ist ein Haltegriff rechts vom WC vorhanden.

Höhe des rechten Haltegriffes: 78 cm

Länge des rechten Haltegriffes: 85 cm

Der Haltegriff rechts vom WC ist hochklappbar.

Es sind links und rechts vom WC Haltegriffe vorhanden.

Der Abstand zwischen dem linken und rechten Haltegriff beträgt 81 cm.

Waschbecken

BREITE der Bewegungsfläche vor dem Waschbecken: 186 cm

TIEFE der Bewegungsfläche vor dem Waschbecken: 209 cm

Höhe des Waschbeckens (Oberkante vorne): 86 cm

Das Waschbecken ist unterfahrbar in einer Höhe von 67 cm und einer Tiefe von mindestens 30 cm.

Der Spiegel ist im Stehen und Sitzen einsehbar.

Dusche

Höhenunterschied zwischen der Oberkante Duschplatz/Duschwanne und dem angrenzenden Bodenbereich: 0 cm

BREITE der Bewegungsfläche in der Dusche: 150 cm

TIEFE der Bewegungsfläche in der Dusche: 150 cm

Es ist ein Duschsitz vorhanden oder kann bei Bedarf bereitgestellt werden (fest installiert, klappbar, einhängbar oder mobil und stabil).

Es sind Haltegriffe in der Dusche vorhanden.

Die Haltegriffe sind waagrecht.

Höhe der waagerechten Haltegriffe: 63 cm

Höhe der Duscharmatur: 118 cm

Es ist kein Alarmauslöser (Schnur, Knopf) vorhanden.

## Flur im Eingangsbereich



Flur im  
Eingangsbereich

---

BREITE des Raums: 2,2 m

TIEFE des Raums: 2,6 m

Breite des schmalsten Durchgangs im Raum: 139 cm

Es sind keine Sitzgelegenheiten vorhanden.

## Hilfsmittel

### Alarm/Hilfsmittel - Erstgespräch

Assistenzhunde dürfen nicht mitgebracht werden.

Es werden Hilfsmittel angeboten.

Pflegebett,

## Obergeschoss

### Räume im Obergeschoss



Doppelzimmer im  
Obergeschoss



Treppe zum  
Obergeschoss

---

Im Erdgeschoss befinden sich ein Schlafzimmer mit einem Pflegebett, ein Badezimmer sowie eine Wohnküche mit Zugang zur Terrasse.

Das Obergeschoss ist über eine Treppe erreichbar und verfügt über zwei weitere Schlafzimmer (Doppelzimmer und Zwei-Bett-Zimmer), ein weiteres Badezimmer sowie einen Raum mit Waschmaschine und Trockner.

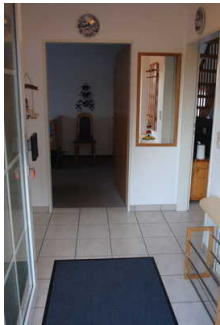
Das Obergeschoss ist im Rahmen der Erhebung nicht erfasst worden.

## Wohnzimmer im EG

### Raum

## Flur im Eingangsbereich

---



Flur im  
Eingangsbereich

---

BREITE des Raums: 2,2 m

TIEFE des Raums: 2,6 m

Breite des schmalsten Durchgangs im Raum: 139 cm

Es sind keine Sitzgelegenheiten vorhanden.

## Wohnzimmer

---



Wohnzimmer

---

Tür zum Raum

Lichte Breite des Durchgangs: 94 cm

Art der Tür: Einflügel

Die Tür wird mit eigenem Kraftaufwand geöffnet.

BREITE der kleineren Bewegungsfläche vor/hinter der Tür: 195 cm

TIEFE der kleineren Bewegungsfläche vor/hinter der Tür: 260 cm

Höhe der Türschwelle: 0 cm

BREITE des Raums: 4.5 m

TIEFE des Raums: 5 m

Breite des schmalsten Durchgangs im Raum: 149 cm

Es sind Sitzgelegenheiten vorhanden.