

Museum Bückeberg

Lange Straße 22
31675 Bückeberg

Tel: 05722 - 4868
Fax:

info@museum-bueckeburg.de
<http://www.museum-bueckeburg.de/>

Informationen für Menschen mit Hörbehinderung und gehörlose Menschen

Die Informationen zur Barrierefreiheit wurden am 10. Mai 2019 im Rahmen des Systems "Reisen für Alle" erhoben.

Detailinformationen zu Treppen, Aufzügen / Treppenliften, Rampen, Automaten und speziellen Türen auf dem Weg zu einzelnen Bereichen finden Sie in der entsprechenden Kategorie.

Fotos zur Einrichtung

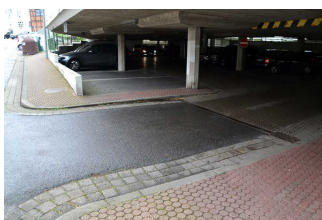


Museum Bückeberg

©Simon Kesting

Parken

Parkpalette (unten)



Parkplatz

©Simon Kesting



Parkplatz

©Simon Kesting

Es ist ein allgemeiner Parkplatz vorhanden.

Es gibt 2 Stellplatz/-plätze für Menschen mit Behinderung.

Der Stellplatz / die Stellplätze für Menschen mit Behinderung ist/sind gekennzeichnet.

Stellplatzbreite: 350 cm

Stellplatzlänge: 500 cm

Entfernung des Stellplatzes/der Stellplätze für Menschen mit Behinderung zum Eingangsbereich:
100 m

Foyer (Kasse/Shop)

Büro



Büro

©Simon Kesting

Freier Eintritt, daher keine Kasse. Im Erdgeschoss befindet sich ein offenes Büro, das Personal kommt heraus und verkauft oder berät im Foyer. Ein Gästebuch liegt auf einem Stehtisch in 110 cm Höhe.

Ausstellungsräume 1.OG

Ausstellungsraum 1.OG



Ausstellungsraum
1.OG

©Simon Kesting



Ausstellungsraum
1.OG

©Simon Kesting



Ausstellungsraum
1.OG

©Simon Kesting



Ausstellungsraum
1.OG

©Simon Kesting



Ausstellungsraum
1.OG

©Simon Kesting



Ausstellungsraum
1.OG

©Simon Kesting

Informationen werden schriftlich vermittelt.

Aufzug



Aufzug

©Simon Kesting



Aufzug

©Simon Kesting



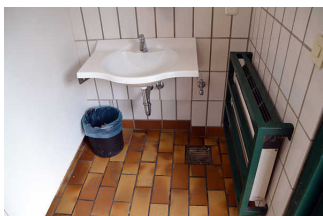
Aufzug

©Simon Kesting

Ein abgehender Notruf im Aufzug wird akustisch bestätigt, z.B. durch eine Gegensprechanlage.

Öffentliches WC

Hinweis auf Alternativ-WC



Hinweis auf Alternativ-WC

©Simon Kesting



Hinweis auf Alternativ-WC

©Simon Kesting



Hinweis auf Alternativ-WC

©Simon Kesting

Außerhalb des Museums befinden sich öffentliche Behinderten-WCs für Damen und Herren an der Parkpalette. Sie sind frei zugänglich und im zu erwartenden Zustand.

Hilfsmittel

Alarm/Hilfsmittel - Erstgespräch

Es gibt einen Alarm.

Es gibt keinen optisch deutlich wahrnehmbaren Alarm.

Aufzug: Aufzug

Ein abgehender Notruf im Aufzug wird akustisch bestätigt, z.B. durch eine Gegensprechanlage.

Es sind keine technischen Möglichkeiten der Informationsvermittlung vorhanden.

Bedienelemente / Leitsystem

Mantelbogen visuell taktile Gestaltung

Ausstellungsräume 2.OG

Ausstellungsraum 2.OG



Ausstellungsraum
2.OG

©Simon Kesting



Ausstellungsraum
2.OG

©Simon Kesting



Ausstellungsraum
2.OG

©Simon Kesting



Ausstellungsraum
2.OG

©Simon Kesting

Informationen werden schriftlich vermittelt.

Sonstige technische Möglichkeiten der Informationsvermittlung: Film

Aufzug



Aufzug

©Simon Kesting



Aufzug

©Simon Kesting



Aufzug

©Simon Kesting

Ein abgehender Notruf im Aufzug wird akustisch bestätigt, z.B. durch eine Gegensprechanlage.