

Hotel & Gaststätte Heilemann

Neuenhauser Str. 4
49835 Wietmarschen

Tel: +49 5925 255
Fax:

info@hotel-heilemann.de
www.hotel-heilemann.de

Informationen für Menschen mit Gehbehinderung und Rollstuhlfahrer

Die Informationen zur Barrierefreiheit wurden am 12. Juli 2018 im Rahmen des Systems "Reisen für Alle" erhoben.

Detailinformationen zu Treppen, Aufzügen / Treppenliften, Rampen, Automaten und speziellen Türen auf dem Weg zu einzelnen Bereichen finden Sie in der entsprechenden Kategorie.

Fotos zur Einrichtung



Ansicht Hotel
Heilemann



Ansicht Gaststätte
Heilemann

Hotel: Parkplatz

Hotel Parkplatz



Beispiel Hotel-
Parkplatz



Haupteingang Hotel
und zusätzliche
Fläche zum Ein-/
Aussteigen und
Entladen



Parkfläche und
Hotel in Sichtweite

Es ist ein allgemeiner Parkplatz vorhanden.

Es gibt 2 Stellplatz/-plätze für Menschen mit Behinderung.

Der Stellplatz / die Stellplätze für Menschen mit Behinderung ist/sind nicht gekennzeichnet.

Stellplatzbreite: 245 cm

Stellplatzlänge: 500 cm

Der Parkplatz ist von der Oberflächenbeschaffenheit her erschütterungsarm und leicht begeh- und befahrbar (z.B. Asphalt, engfugige Platten, etc.).

Entfernung des Stellplatzes/der Stellplätze für Menschen mit Behinderung zum Eingangsbereich: 28 m

Anmerkungen für den Gast: Alternativer Zugang zu den Zimmern, zusätzliche großflächige Haltemöglichkeit zum Ein-/Aussteigen, Entladen gegeben, Weglänge 12 m

Weg vom Parkplatz zum Hoteleingang und Nebeneingang



Weg vom Parkplatz
zum Hoteleingang

Breite des Weges: 300 cm

Länge des Weges: 28 m

Der Weg ist von der Oberflächenbeschaffenheit her erschütterungsarm und leicht begeh- und befahrbar (z.B. Asphalt, engfugige Platten, etc.).

Maximale Längsneigung des Weges: 0 %

Maximale Längsneigung über eine Strecke von 0 m.

Hotel: Eingangsbereich

Eingangsbereich

Eingangsbereich Hotel



Hotel Eingang

Eingangstür

Lichte Breite des Durchgangs: 104 cm

Art der Tür: Einflügel

Die Tür wird mit eigenem Kraftaufwand geöffnet.

BREITE der kleineren Bewegungsfläche vor/hinter der Tür: 238 cm

TIEFE der kleineren Bewegungsfläche vor/hinter der Tür: 1000 cm

Höhe der Türschwelle: 1 cm

Nebeneingang



Nebeneingang



Nebeneingang

Eingangstür

Lichte Breite des Durchgangs: 103 cm

Art der Tür: Einflügel

Die Tür wird mit eigenem Kraftaufwand geöffnet.

BREITE der kleineren Bewegungsfläche vor/hinter der Tür: 140 cm

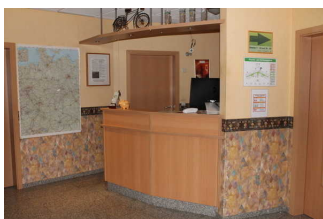
TIEFE der kleineren Bewegungsfläche vor/hinter der Tür: 300 cm

Höhe der Türschwelle: 2 cm

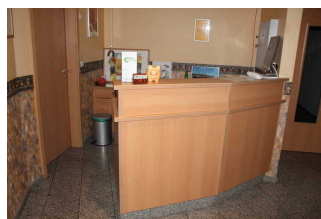
Anmerkungen für den Gast: Dieser Eingang befindet sich in Zimmernähe und kann zum Be- und Entladen des Fahrzeugs genutzt werden.

Hotel: Rezeption

Rezeption



Rezeption, Sicht vom Flur aus



Direkte Kommunikationsmöglichkeit

BREITE der Bewegungsfläche vor dem Schalder/Tresen/der Kasse: 400 cm

TIEFE der Bewegungsfläche vor dem Schalder/Tresen/der Kasse: 210 cm

Der Schalder/Tresen/die Kasse ist an der höchsten Stelle 115 cm hoch.

Der Schalder/Tresen/die Kasse ist an der niedrigsten Stelle 115 cm hoch.

Es ist eine andere, gleichwertige Kommunikationsmöglichkeit im Sitzen vorhanden.

Flur innen - Eingangstür bis Rezeption



Flur innen ab
Eingangstür bis
Rezeption

Länge des Flurs/Weges/Ganges: 12 m

Mindestbreite des Flurs/Weges/Ganges: 147 cm

Vorhandene Durchgänge sind mindestens 88 cm breit.

Doppelzimmer Komfort

Doppelzimmer Komfort



Doppelzimmer
Komfort



Sitzgelegenheit
im Doppelzimmer
Komfort



Beispiel Zimmertür

Tür zum Schlafräum

Lichte Breite des Durchgangs: 82 cm

Art der Tür: Einflügel

Die Tür wird mit eigenem Kraftaufwand geöffnet.

BREITE der kleineren Bewegungsfläche vor/hinter der Tür: 500 cm

TIEFE der kleineren Bewegungsfläche vor/hinter der Tür: 140 cm

Höhe der Türschwelle: 0 cm

Zimmertyp: Doppelzimmer

BREITE der Bewegungsfläche vor wesentlichen, immobilen (feststehenden)
Einrichtungsgegenständen (z.B. Schrank): 500 cm

TIEFE der Bewegungsfläche vor wesentlichen, immobilen (feststehenden)
Einrichtungsgegenständen (z.B. Schrank): 156 cm

Breite des schmalsten Durchgangs im Schlafrum: 83 cm

BREITE der Bewegungsfläche links neben dem Bett: 75 cm

TIEFE der Bewegungsfläche links neben dem Bett: 200 cm

BREITE der Bewegungsfläche rechts neben dem Bett: 83 cm

TIEFE der Bewegungsfläche rechts neben dem Bett: 200 cm

Das Bett ist nicht auf einer Längsseite in seiner gesamten Tiefe und in einer Höhe von mind. 15 cm unterfahrbar.

Maximale Höhe des Bettes: 55 cm

Breite des Bettes: 100 cm

Sanitärraum Doppelzimmer Komfort



Duschkabine



Blick in den
Sanitärraum



Zimmertür zum
Sanitärraum

Tür zum Sanitärraum

Lichte Breite des Durchgangs: 70 cm

Art der Tür: Einflügel

Die Tür wird mit eigenem Kraftaufwand geöffnet.

BREITE der kleineren Bewegungsfläche vor/hinter der Tür: 100 cm

TIEFE der kleineren Bewegungsfläche vor/hinter der Tür: 164 cm

Höhe der Türschwelle: 0 cm

Die Tür öffnet nach außen.

WC

Tiefe der WC-Schüssel: 54 cm

BREITE der Bewegungsfläche links neben dem WC: 25 cm
TIEFE der Bewegungsfläche links neben dem WC: 80 cm
BREITE der Bewegungsfläche rechts neben dem WC: 23 cm
TIEFE der Bewegungsfläche rechts neben dem WC: 170 cm
BREITE der Bewegungsfläche vor dem WC: 84 cm
TIEFE der Bewegungsfläche vor dem WC: 130 cm
Höhe des Toilettensitzes: 46 cm
Es gibt keinen Haltegriff links vom WC.
Es gibt keinen Haltegriff rechts vom WC.

Waschbecken

BREITE der Bewegungsfläche vor dem Waschbecken: 103 cm
TIEFE der Bewegungsfläche vor dem Waschbecken: 80 cm
Höhe des Waschbeckens (Oberkante vorne): 86 cm
Das Waschbecken ist unterfahrbar in einer Höhe von 67 cm und einer Tiefe von mindestens 30 cm.
Der Spiegel ist im Stehen und Sitzen einsehbar.

Dusche

Höhenunterschied zwischen der Oberkante Duschplatz/Duschwanne und dem angrenzenden Bodenbereich: 3 cm
BREITE der Bewegungsfläche in der Dusche: 85 cm
TIEFE der Bewegungsfläche in der Dusche: 85 cm
Es ist ein Duschsitz vorhanden oder kann bei Bedarf bereitgestellt werden (fest installiert, klappbar, einhängbar oder mobil und stabil).
Es sind keine Haltegriffe in der Dusche vorhanden.
Höhe der Duscharmatur: 115 cm
Es ist kein Alarmauslöser (Schnur, Knopf) vorhanden.
Anmerkungen für den Gast: Ein Duschstuhl wird bei Bedarf bereit gestellt.

Flur innen - Rezeption bis Zimmer Erdgeschoss



Flurbereich
mit weiterer
Durchgangstür



Verbindungsstür vom
Treppenhaus zum
Nebenflur



Einzelne Durchgänge und Flurbereiche sind durch Türen unterteilt.

Länge des Flurs/Weges/Ganges: 40 m

Mindestbreite des Flurs/Weges/Ganges: 117 cm

Vorhandene Durchgänge sind mindestens 78 cm breit.

Tür

Tür 1 - Durchgang Flur



Durchgangstür vom Treppenhaus zum Nebengebäude

Lichte Breite des Durchgangs: 81 cm

Art der Tür: Einflügel

Die Tür wird mit eigenem Kraftaufwand geöffnet.

BREITE der kleineren Bewegungsfläche vor/hinter der Tür: 145 cm

TIEFE der kleineren Bewegungsfläche vor/hinter der Tür: 500 cm

Höhe der Türschwelle: 0 cm

Verbindungstür - Durchgang Flur



Durchgangstür Flur

Lichte Breite des Durchgangs: 94 cm

Art der Tür: Einflügel

Die Tür wird mit eigenem Kraftaufwand geöffnet.

BREITE der kleineren Bewegungsfläche vor/hinter der Tür: 107 cm

TIEFE der kleineren Bewegungsfläche vor/hinter der Tür: 500 cm

Höhe der Türschwelle: 0 cm

Gaststätte/Restaurant: Parkplatz

Parkplatz Gaststätte



Parkmöglichkeit für Menschen mit Behinderung am Gaststättegebäude.



Parkplatz Gaststätte

Es ist ein allgemeiner Parkplatz vorhanden.

Es gibt 1 Stellplatz/-plätze für Menschen mit Behinderung.

Der Stellplatz / die Stellplätze für Menschen mit Behinderung ist/sind gekennzeichnet.

Stellplatzbreite: 300 cm

Stellplatzlänge: 500 cm

Der Parkplatz ist von der Oberflächenbeschaffenheit her erschütterungsarm und leicht begeh- und befahrbar (z.B. Asphalt, engfugige Platten, etc.).

Entfernung des Stellplatzes/der Stellplätze für Menschen mit Behinderung zum Eingangsbereich: 15 m

Weg außen vom Parkplatz zum Eingang



Weg außen vom Parkplatz zum Eingang

Breite des Weges: 180 cm

Länge des Weges: 25 m

Der Weg ist von der Oberflächenbeschaffenheit her erschütterungsarm und leicht begeh- und befahrbar (z.B. Asphalt, engfugige Platten, etc.).

Maximale Längsneigung des Weges: 0 %

Maximale Längsneigung über eine Strecke von 0 m.

Gaststätte/Restaurant: Eingangsbereich

Eingangsbereich Gaststätte



Gaststätte
Heilemann



Eingangstür
Gaststätte

Eingangstür

Lichte Breite des Durchgangs: 84 cm

Art der Tür: Einflügel

Die Tür wird mit eigenem Kraftaufwand geöffnet.

BREITE der kleineren Bewegungsfläche vor/hinter der Tür: 90 cm

TIEFE der kleineren Bewegungsfläche vor/hinter der Tür: 180 cm

Höhe der Türschwelle: 2 cm

Anmerkungen für den Gast: Da es hinter der Eingangstür nur einen Durchgang von 72 cm Breite gibt, können alternative Türen zu den Speiseräumen/Saal genutzt werden.

Alternativer Zugang zur Gaststätte



Alternativer Zugang
zur Gaststätte.

Lichte Breite des Durchgangs: 85 cm

Art der Tür: Einflügel

Die Tür wird mit eigenem Kraftaufwand geöffnet.

BREITE der kleineren Bewegungsfläche vor/hinter der Tür: 200 cm

TIEFE der kleineren Bewegungsfläche vor/hinter der Tür: 160 cm

Höhe der Türschwelle: 0 cm

Anmerkungen für den Gast: Alternativ kann der Zugang zum Speisesaal über die Terrasse erfolgen.

Gaststätte/Restaurant

Tresen/Theke Gaststätte



Thekenbereich
Gaststätte

BREITE der Bewegungsfläche vor dem Schalter/Tresen/der Kasse: 500 cm

TIEFE der Bewegungsfläche vor dem Schalter/Tresen/der Kasse: 230 cm

Der Schalter/Tresen/die Kasse ist an der höchsten Stelle 120 cm hoch.

Der Schalter/Tresen/die Kasse ist an der niedrigsten Stelle 120 cm hoch.

Es ist eine andere, gleichwertige Kommunikationsmöglichkeit im Sitzen vorhanden.

Beispiel Speiseraum Gaststätte



Beispiel
Speiseraum
Gaststätte



Weitere
Räumlichkeiten

Breite des schmalsten Durchgangs im Raum: 155 cm

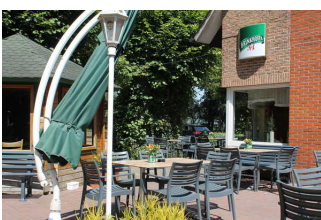
Es sind unterfahrbare Tische (Maximalhöhe 80 cm, Unterfahrbarkeit in einer Höhe von 67 cm und einer Tiefe von 30 cm) vorhanden.

Anzahl: ca. 10 Tisch/Tische

Anmerkungen für den Gast: Lesebrillen-Service

Gaststätte/Restaurant: Außenbereich/Terrasse

Außenbereich / Terrasse



Außenbereich
Gaststätte



Weitere
Sitzgelegenheiten
im Außenbereich
der Gaststätte

Es handelt sich um zwei Sitzflächen im Außenbereich. Mehrere Tische mit Lehnstühlen und Bänken stehen den Gästen zur Verfügung. Der Boden ist gepflastert und bietet eine gute Begeh-

und Befahrbarkeit. Die Bereiche weisen keine Neigungen, Stufen oder Schwellen auf. Es ist eine Unterfahrbarkeit der Tische gegeben.

Alternativer Zugang zur Gaststätte



Alternativer Zugang zur Gaststätte.

Lichte Breite des Durchgangs: 85 cm

Art der Tür: Einflügel

Die Tür wird mit eigenem Kraftaufwand geöffnet.

BREITE der kleineren Bewegungsfläche vor/hinter der Tür: 200 cm

TIEFE der kleineren Bewegungsfläche vor/hinter der Tür: 160 cm

Höhe der Türschwelle: 0 cm

Anmerkungen für den Gast: Alternativ kann der Zugang zum Speisesaal über die Terrasse erfolgen.

Alarm/Hilfsmittel

Alarm/Hilfsmittel



Beispiel Rauchmelder

Assistenzhunde (Begleithunde, Blindenführhunde etc.) dürfen in alle relevanten Bereiche/Räume des Betriebes/Angebotes mitgebracht werden.

Es werden Hilfsmittel angeboten.

Lesehilfen (Lesebrille, Lupen etc.),

Andere angebotene Hilfsmittel: telefonischer Weckruf möglich.

Anmerkungen für den Gast: Die Speisekarte wird auch als pdf-Dokument auf der Internetseite bereitgestellt.

Hotel: Öffentliches WC

Öffentliches WC

Öffentliches Herren-WC



Zugang Herren-WC



Waschbereich
Herren-WC



Kabine Herren-WC

Öffentliches Damen-WC



Zugang Damen-WC



Waschbereich
Damen-WC



Kabine Damen-WC

Frühstücksraum

Frühstücksraum



Frühstücksraum



Buffetbereich



Theke
Frühstücksraum

Tür zum Speiseraum

Lichte Breite des Durchgangs: 94 cm

Art der Tür: Einflügel

Die Tür wird mit eigenem Kraftaufwand geöffnet.

BREITE der kleineren Bewegungsfläche vor/hinter der Tür: 270 cm

TIEFE der kleineren Bewegungsfläche vor/hinter der Tür: 135 cm

Höhe der Türschwelle: 0 cm

Breite des schmalsten Durchgangs im Raum: 170 cm

Es sind unterfahrbare Tische (Maximalhöhe 80 cm, Unterfahrbarkeit in einer Höhe von 67 cm und einer Tiefe von 30 cm) vorhanden.

Anzahl: ca. 26 Tisch/Tische

Anmerkungen für den Gast: Das Frühstück wird in Buffetform angeboten.

Appartment

Appartment



Schlafraum
Appartment



Eingang zum
Appartment und
Zugang zum
Schlafraum

Tür zum Schlafraum

Lichte Breite des Durchgangs: 82 cm

Art der Tür: Einflügel

Die Tür wird mit eigenem Kraftaufwand geöffnet.

BREITE der kleineren Bewegungsfläche vor/hinter der Tür: 120 cm

TIEFE der kleineren Bewegungsfläche vor/hinter der Tür: 195 cm

Höhe der Türschwelle: 0 cm

Zimmertyp: Doppelzimmer

Es ist eine Verbindungstür zu einem weiteren Zimmer vorhanden.

BREITE der Bewegungsfläche vor wesentlichen, immobilen (feststehenden) Einrichtungsgegenständen (z.B. Schrank): 95 cm

TIEFE der Bewegungsfläche vor wesentlichen, immobilen (feststehenden) Einrichtungsgegenständen (z.B. Schrank): 400 cm

Breite des schmalsten Durchgangs im Schlafraum: 82 cm

BREITE der Bewegungsfläche links neben dem Bett: 82 cm

TIEFE der Bewegungsfläche links neben dem Bett: 178 cm

BREITE der Bewegungsfläche rechts neben dem Bett: 78 cm

TIEFE der Bewegungsfläche rechts neben dem Bett: 178 cm

Das Bett ist nicht auf einer Längsseite in seiner gesamten Tiefe und in einer Höhe von mind. 15 cm unterfahrbar.

Maximale Höhe des Bettes: 54 cm

Breite des Bettes: 100 cm

Sanitärraum Apartment



Sanitärraum
Appartment



Dusche Appartment

Tür zum Sanitärraum

Lichte Breite des Durchgangs: 69 cm

Art der Tür: Einflügel

BREITE der kleineren Bewegungsfläche vor/hinter der Tür: 100 cm

TIEFE der kleineren Bewegungsfläche vor/hinter der Tür: 125 cm

Höhe der Türschwelle: 0 cm

Die Tür öffnet nach außen.

WC

Tiefe der WC-Schüssel: 56 cm

BREITE der Bewegungsfläche links neben dem WC: 70 cm

TIEFE der Bewegungsfläche links neben dem WC: 56 cm

BREITE der Bewegungsfläche rechts neben dem WC: 20 cm

TIEFE der Bewegungsfläche rechts neben dem WC: 56 cm

BREITE der Bewegungsfläche vor dem WC: 125 cm

TIEFE der Bewegungsfläche vor dem WC: 80 cm

Höhe des Toilettensitzes: 44 cm

Es gibt keinen Haltegriff links vom WC.

Es gibt keinen Haltegriff rechts vom WC.

Waschbecken

BREITE der Bewegungsfläche vor dem Waschbecken: 125 cm

TIEFE der Bewegungsfläche vor dem Waschbecken: 80 cm

Höhe des Waschbeckens (Oberkante vorne): 83 cm

Das Waschbecken ist unterfahrbar in einer Höhe von 67 cm und einer Tiefe von weniger als 30 cm.

Der Spiegel ist nicht im Stehen und Sitzen einsehbar.

Dusche

Höhenunterschied zwischen der Oberkante Duschplatz/Duschwanne und dem angrenzenden Bodenbereich: 12 cm

BREITE der Bewegungsfläche in der Dusche: 88 cm

TIEFE der Bewegungsfläche in der Dusche: 84 cm

Es ist ein Duschsitz vorhanden oder kann bei Bedarf bereitgestellt werden (fest installiert, klappbar, einhängbar oder mobil und stabil).

Es sind keine Haltegriffe in der Dusche vorhanden.

Höhe der Duscharmatur: 100 cm

Es ist kein Alarmauslöser (Schnur, Knopf) vorhanden.

Anmerkungen für den Gast: Ein Duschstuhl wird bei Bedarf bereit gestellt.

Wohnraum Apartment



Sitzgelegenheit
und Fernseher im
Wohnraum



Wohnraum
mit Sitzecke
Apartment



Wohnraum mit
Küchenzeile und
kleinem Essbereich

Tür zum Raum

Lichte Breite des Durchgangs: 82 cm

Art der Tür: Einflügel

Die Tür wird mit eigenem Kraftaufwand geöffnet.

BREITE der kleineren Bewegungsfläche vor/hinter der Tür: 145 cm

TIEFE der kleineren Bewegungsfläche vor/hinter der Tür: 97 cm

Höhe der Türschwelle: 0 cm

BREITE des Raums: 7,50 m

TIEFE des Raums: 4,00 m

Breite des schmalsten Durchgangs im Raum: 82 cm

Es sind Sitzgelegenheiten vorhanden.

Anmerkungen für den Gast: Tischhöhe 75 cm. Unterfahrbarkeit in einer Höhe von 70 cm mit einer Tiefe von 35 cm.

Flur innen - Rezeption bis Zimmer Erdgeschoss



Flurbereich
mit weiterer
Durchgangstür



Verbindungstür vom
Treppenhaus zum
Nebenflur



Einzelne
Durchgänge und
Flurbereiche
sind durch Türen
unterteilt.

Länge des Flurs/Weges/Ganges: 40 m

Mindestbreite des Flurs/Weges/Ganges: 117 cm

Vorhandene Durchgänge sind mindestens 78 cm breit.

Tür

Durchgang Apartment



Durchgang
Apartment

Lichte Breite des Durchgangs: 82 cm

Art der Tür: Einflügel

Die Tür wird mit eigenem Kraftaufwand geöffnet.

BREITE der kleineren Bewegungsfläche vor/hinter der Tür: 145 cm

TIEFE der kleineren Bewegungsfläche vor/hinter der Tür: 97 cm

Höhe der Türschwelle: 0 cm

Tür 1 - Durchgang Flur



Durchgangstür vom
Treppenhaus zum
Nebengebäude

Lichte Breite des Durchgangs: 81 cm

Art der Tür: Einflügel

Die Tür wird mit eigenem Kraftaufwand geöffnet.

BREITE der kleineren Bewegungsfläche vor/hinter der Tür: 145 cm

TIEFE der kleineren Bewegungsfläche vor/hinter der Tür: 500 cm

Höhe der Türschwelle: 0 cm

Verbindungstür - Durchgang Flur



Durchgangstür Flur

Lichte Breite des Durchgangs: 94 cm

Art der Tür: Einflügel

Die Tür wird mit eigenem Kraftaufwand geöffnet.

BREITE der kleineren Bewegungsfläche vor/hinter der Tür: 107 cm

TIEFE der kleineren Bewegungsfläche vor/hinter der Tür: 500 cm

Höhe der Türschwelle: 0 cm

Gaststätte: Öffentliches WC

Öffentliches WC Gaststätte



Zugang Toiletten
Gaststätte



Toiletteneingang



WC Gaststätte



Waschbereich und
Wickeltisch

Tür zum öffentlichen WC

Lichte Breite des Durchgangs: 80 cm

Art der Tür: Einflügel

Die Tür wird mit eigenem Kraftaufwand geöffnet.

BREITE der kleineren Bewegungsfläche vor/hinter der Tür: 145 cm

TIEFE der kleineren Bewegungsfläche vor/hinter der Tür: 156 cm

Höhe der Türschwelle: 0 cm

Die Tür öffnet nach außen.

Die WC-Tür ist ohne Schlüssel zu öffnen.

WC

Es ist ein Unisex-WC.

Es ist ein WC für Menschen mit Behinderung vorhanden.

Tiefe der WC-Schüssel: 53 cm

BREITE der Bewegungsfläche LINKS neben dem WC: 16 cm

TIEFE der Bewegungsfläche LINKS neben dem WC: 53 cm

BREITE der Bewegungsfläche RECHTS neben dem WC: 90 cm

TIEFE der Bewegungsfläche RECHTS neben dem WC: 53 cm

BREITE der Bewegungsfläche vor dem WC: 100 cm

TIEFE der Bewegungsfläche vor dem WC: 140 cm

Höhe des Toilettensitzes: 56 cm

Es ist ein Haltegriff links vom WC vorhanden.

Höhe des linken Haltegriffes: 60 cm

Länge des linken Haltegriffes: 40 cm

Der Haltegriff links vom WC ist nicht hochklappbar.

Es ist ein Haltegriff rechts vom WC vorhanden.

Höhe des rechten Haltegriffes: 80 cm

Länge des rechten Haltegriffes: 60 cm

Der Haltegriff rechts vom WC ist hochklappbar.

Es sind links und rechts vom WC Haltegriffe vorhanden.

Der Abstand zwischen dem linken und dem rechten Haltegriff beträgt 70 cm.

Waschbecken

BREITE der Bewegungsfläche vor dem Waschbecken: 140 cm

TIEFE der Bewegungsfläche vor dem Waschbecken: 100 cm

Höhe des Waschbeckens (Oberkante vorne): 88 cm

Das Waschbecken ist unterfahrbar in einer Höhe von 67 cm und einer Tiefe von mindestens 30 cm.

Der Spiegel ist im Stehen und Sitzen einsehbar.