

Hotel & Gaststätte Heilemann

Neuenhauser Str. 4
49835 Wietmarschen

Tel: +49 5925 255
Fax:

info@hotel-heilemann.de
www.hotel-heilemann.de

Informationen für Gäste mit kognitiven Beeinträchtigungen

Die Informationen zur Barrierefreiheit wurden am 12. Juli 2018 im Rahmen des Systems "Reisen für Alle" erhoben.

Fotos zur Einrichtung



Ansicht Hotel
Heilemann



Ansicht Gaststätte
Heilemann

Hotel: Parkplatz

Hotel Parkplatz



Beispiel Hotel-
Parkplatz



Haupteingang Hotel
und zusätzliche
Fläche zum Ein-/
Aussteigen und
Entladen



Parkfläche und
Hotel in Sichtweite

Es ist ein allgemeiner Parkplatz vorhanden.

Es gibt 2 Stellplatz/-plätze für Menschen mit Behinderung.

Der Stellplatz / die Stellplätze für Menschen mit Behinderung ist/sind nicht gekennzeichnet.

Stellplatzbreite: 245 cm

Stellplatzlänge: 500 cm

Entfernung des Stellplatzes/der Stellplätze für Menschen mit Behinderung zum Eingangsbereich:
28 m

Anmerkungen für den Gast: Alternativer Zugang zu den Zimmern, zusätzliche großflächige Haltemöglichkeit zum Ein-/Aussteigen, Entladen gegeben, Weglänge 12 m

Weg vom Parkplatz zum Hoteleingang und Nebeneingang



Weg vom Parkplatz
zum Hoteleingang

Das Ziel des Weges ist in Sichtweite.

Hotel: Eingangsbereich

Eingangsbereich

Eingangsbereich Hotel



Hotel Eingang

Name bzw. Logo des Betriebes/der Einrichtung sind von außen klar erkennbar.

Nebeneingang



Nebeneingang



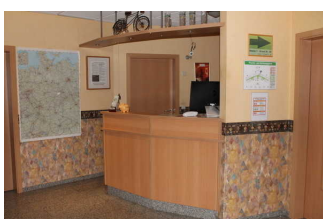
Nebeneingang

Name bzw. Logo des Betriebes/der Einrichtung sind von außen nicht klar erkennbar.

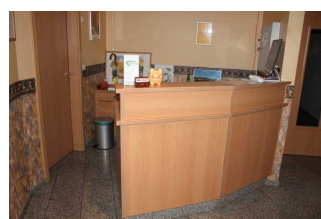
Anmerkungen für den Gast: Dieser Eingang befindet sich in Zimmernähe und kann zum Be- und Entladen des Fahrzeugs genutzt werden.

Hotel: Rezeption

Rezeption



Rezeption, Sicht
vom Flur aus



Direkte
Kommunikationsmöglichkeit

Der Schalter/Tresen/die Kasse ist von der Eingangstür aus nicht direkt sichtbar und der Weg nicht bildhaft und unterbrechungsfrei gekennzeichnet.

Flur innen - Eingangstür bis Rezeption



Flur innen ab
Eingangstür bis
Rezeption

Länge des Flurs/Weges/Ganges: 12 m

Das Ziel des Weges ist in Sichtweite.

Beschilderung



Beschilderung
Fluchtplan



Hinweis Zimmer-
Wegweiser



Hinweise sind
zweisprachig.



Beschilderung
Zimmertür



Beispiel
Beschilderung

Es sind Informationen vorhanden, die der Orientierung dienen und aus Wörtern bestehen.

Informationen zur Orientierung sind in Schriftform verfügbar.

Doppelzimmer Komfort

Doppelzimmer Komfort



Doppelzimmer
Komfort



Sitzgelegenheit
im Doppelzimmer
Komfort



Beispiel Zimmertür

Zimmertyp: Doppelzimmer

Eine Visitenkarte mit Anschrift und Telefonnummer des Hotels/der Ferienwohnung liegt an der Rezeption sichtbar aus.

Der Schlafraum und der Zimmerschlüssel/die Zimmerkarte sind weder mit der gleichen Farbe noch mit dem gleichen bildhaften Symbol gekennzeichnet.

Der Weg zum Schlafraum ist weder mit der gleichen Farbe noch mit dem gleichen bildhaften Symbol unterbrechungsfrei gekennzeichnet.

Sanitärraum Doppelzimmer Komfort



Duschkabine



Blick in den
Sanitärraum



Zimmertür zum
Sanitärraum

Es ist kein Alarmauslöser (Schnur, Knopf) vorhanden.

Anmerkungen für den Gast: Ein Duschstuhl wird bei Bedarf bereit gestellt.

Flur innen - Rezeption bis Zimmer Erdgeschoss



Flurbereich mit weiterer Durchgangstür



Verbindungstür vom Treppenhaus zum Nebenflur



Einzelne Durchgänge und Flurbereiche sind durch Türen unterteilt.

Länge des Flurs/Weges/Ganges: 40 m

Es sind Wegezeichen in sichtbarem Abstand vorhanden.

Gaststätte/Restaurant: Parkplatz

Parkplatz Gaststätte



Parkmöglichkeit für Menschen mit Behinderung am Gaststättengebäude.



Parkplatz Gaststätte

Es ist ein allgemeiner Parkplatz vorhanden.

Es gibt 1 Stellplatz/-plätze für Menschen mit Behinderung.

Der Stellplatz / die Stellplätze für Menschen mit Behinderung ist/sind gekennzeichnet.

Stellplatzbreite: 300 cm

Stellplatzlänge: 500 cm

Entfernung des Stellplatzes/der Stellplätze für Menschen mit Behinderung zum Eingangsbereich: 15 m

Weg außen vom Parkplatz zum Eingang



Weg außen vom
Parkplatz zum
Eingang

Das Ziel des Weges ist in Sichtweite.

Gaststätte/Restaurant: Eingangsbereich

Eingangsbereich Gaststätte



Gaststätte
Heilemann



Eingangstür
Gaststätte

Name bzw. Logo des Betriebes/der Einrichtung sind von außen klar erkennbar.

Gaststätte/Restaurant

Tresen/Theke Gaststätte



Thekenbereich
Gaststätte

Der Schalter/Tresen/die Kasse ist von der Eingangstür aus direkt sichtbar.

Beispiel Speiseraum Gaststätte



Beispiel
Speiseraum
Gaststätte



Weitere
Räumlichkeiten

Speisekarte

Es ist keine Speisekarte mit Bildern vorhanden und die Speisen werden nicht sichtbar präsentiert.

Anmerkungen für den Gast: Lesebrillen-Service

Gaststätte/Restaurant: Außenbereich/Terrasse

Außenbereich / Terrasse



Außenbereich
Gaststätte



Weitere
Sitzgelegenheiten
im Außenbereich
der Gaststätte

Es handelt sich um zwei Sitzflächen im Außenbereich. Mehrere Tische mit Lehnstühlen und Bänken stehen den Gästen zur Verfügung. Der Boden ist gepflastert und bietet eine gute Begeh- und Befahrbarkeit. Die Bereiche weisen keine Neigungen, Stufen oder Schwellen auf. Es ist eine Unterfahrbarkeit der Tische gegeben.

Alarm/Hilfsmittel

Alarm/Hilfsmittel



Beispiel
Rauchmelder

Es werden Hilfsmittel angeboten.

Lesehilfen (Lesebrille, Lupen etc.),

Andere angebotene Hilfsmittel: telefonischer Weckruf möglich.

Anmerkungen für den Gast: Die Speisekarte wird auch als pdf-Dokument auf der Internetseite bereitgestellt.

Visuell taktile Gestaltung

Mantelbogen visuell taktile Gestaltung



Beschilderung
Zimmer-Wegweiser



Hinweisschilder
sind teilweise mit
Piktogrammen
versehen.



Zweisprachige
Beschilderung



Hinweisschilder
Gaststättenbereich

Frühstücksraum

Frühstücksraum



Frühstücksraum



Buffetbereich



Theke
Frühstücksraum

Anmerkungen für den Gast: Das Frühstück wird in Buffetform angeboten.

Appartment

Appartment



Schlafraum
Appartment



Eingang zum
Appartment und
Zugang zum
Schlafraum

Zimmertyp: Doppelzimmer

Es ist eine Verbindungstür zu einem weiteren Zimmer vorhanden.

Eine Visitenkarte mit Anschrift und Telefonnummer des Hotels/der Ferienwohnung liegt an der Rezeption sichtbar aus.

Der Schlafraum und der Zimmerschlüssel/die Zimmerkarte sind weder mit der gleichen Farbe noch mit dem gleichen bildhaften Symbol gekennzeichnet.

Der Weg zum Schlafraum ist weder mit der gleichen Farbe noch mit dem gleichen bildhaften Symbol unterbrechungsfrei gekennzeichnet.

Sanitärraum Apartment



Sanitärraum
Apartment



Dusche Apartment

Es ist kein Alarmauslöser (Schnur, Knopf) vorhanden.

Anmerkungen für den Gast: Ein Duschstuhl wird bei Bedarf bereit gestellt.

Wohnraum Apartment



Sitzgelegenheit
und Fernseher im
Wohnraum



Wohnraum
mit Sitzecke
Apartment



Wohnraum mit
Küchenzeile und
kleinem Essbereich

Anmerkungen für den Gast: Tischhöhe 75 cm. Unterfahrbarkeit in einer Höhe von 70 cm mit einer Tiefe von 35 cm.

Flur innen - Rezeption bis Zimmer Erdgeschoss



Flurbereich
mit weiterer
Durchgangstür



Verbindungsstür vom
Treppenhaus zum
Nebenflur



Einzelne
Durchgänge und
Flurbereiche
sind durch Türen
unterteilt.

Länge des Flurs/Weges/Ganges: 40 m

Es sind Wegezeichen in sichtbarem Abstand vorhanden.