

## Ostfriesisches Teemuseum Norden

Am Markt 36  
26506 Norden

Tel: + 49 4931 12100  
Fax:

info@teemuseum.de  
<http://www.teemuseum.de>

### Informationen für Menschen mit Hörbehinderung und gehörlose Menschen

Die Informationen zur Barrierefreiheit wurden am 23. Mai 2019 im Rahmen des Systems "Reisen für Alle" erhoben und sind geprüft.

Detailinformationen zu Treppen, Aufzügen / Treppenliften, Rampen, Automaten und speziellen Türen auf dem Weg zu einzelnen Bereichen finden Sie in der entsprechenden Kategorie.

### Fotos zur Einrichtung



Ostfriesisches  
Teemuseum  
Norden

©Joke Pouliart



Ausstellungsraum  
"Anbau und Ernte,  
Mischung und  
Handel"

©Joke Pouliart

### Parken

#### Öffentlicher Parkplatz für Menschen mit Behinderung in der Westerstrasse



Öffentlicher  
Parkplatz für  
Menschen mit  
Behinderung in der  
Westerstrasse

©Joke Pouliart

Es ist ein allgemeiner Parkplatz vorhanden.

Es gibt 1 Stellplatz/-plätze für Menschen mit Behinderung.

Der Stellplatz / die Stellplätze für Menschen mit Behinderung ist/sind gekennzeichnet.

Stellplatzbreite: 250 cm

Stellplatzlänge: 600 cm

Entfernung des Stellplatzes/der Stellplätze für Menschen mit Behinderung zum Eingangsbereich:  
90 m

## ÖPNV

### Haltestelle / Bussteig

---



Haltestelle /  
Bussteig

©Joke Pouliart

---

Entfernung der Haltestelle für Menschen mit Behinderung zum Eingangsbereich: 250 m  
Schriftliche Haltestelleninformationen sind vorhanden.

## Haupteingang

### Haupteingang

---



Haupteingang

©Joke Pouliart



Haupteingang

©Joke Pouliart

---

Anmerkungen für den Gast: Der Rollstuhlfahrer muss sich am Haupteingang bemerkbar machen, damit der barrierefreie Eingang geöffnet wird. Die äußere Holztür ist jedoch nur bei schlechtem Wetter während der Öffnungszeiten geschlossen.

## Kasse und Shop

### Kasse

---



Kasse

©Joke Pouliart



Kasse

©Joke Pouliart

---

Das Kassendisplay/die Preisangabe an der Kasse ist gut erkennbar (z.B. groß oder schwenkbar).

## Ausstellungsräume im EG

---

# Teestube

---



Teestube

©Joke Pouliart

---

Anmerkungen für den Gast: Raum für Zubereitung und probieren von Tee

## Ausstellungsraum/weitläufiger Raum

Weitläufige Ausstellungsräume im Erdgeschoss - Tee in Ostfriesland

---



Weitläufige  
Ausstellungsräume  
im Erdgeschoss -  
Tee in Ostfriesland

©Joke Pouliart



Weitläufige  
Ausstellungsräume  
im Erdgeschoss -  
Tee in Ostfriesland

©Joke Pouliart

---



Weitläufige  
Ausstellungsräume  
im Erdgeschoss -  
Tee in Ostfriesland

©Joke Pouliart

---

Informationen werden schriftlich vermittelt. Es gibt akustische Informationen. Informationen sind fotorealistisch dargestellt.

Sonstige technische Möglichkeiten der Informationsvermittlung: Multimedia Guide

Anmerkungen für den Gast: Die Ausstellung im Erdgeschoss erschließt sich über verschiedene Räume, die mit Durchgängen untereinander verbunden sind.

## Ausstellung Mischung und Handel , Anbau und Ernte

---



Ausstellung  
Mischung und  
Handel , Anbau und  
Ernte

©Joke Pouliart

---

Informationen werden schriftlich vermittelt. Informationen sind fotorealistisch dargestellt. Informationen sind olfaktorisch wahrnehmbar. Es gibt akustische Informationen.

---

Sonstige technische Möglichkeiten der Informationsvermittlung: Multimedia Guide

Anmerkungen für den Gast: Raum ist ein Verbindungsraum zur Sonderausstellung und Weg zum Aufzug in das Obergeschoss

## Station/Objekt/Exponat außen

### Exponat Teezubereitung

---



#### Exponat Teezubereitung

©Joke Pouliart

---

Die Exponate sind gut ausgeleuchtet.

Die Informationen werden schriftlich vermittelt. Informationen sind fotorealistic dargestellt.

Technische Hilfsmittel: Audio-Guide

Anmerkungen für den Gast: Multimedia-Guide an der Rezeption / Kasse als Pad oder App für des eigene Smartphone . Ausgabe in Deutsch , Englisch, Niederländisch und Plattdeutsch in Vorbereitung

### Exponat - Virtueller Rundgang

---



#### Exponat - Virtueller Rundgang

©Joke Pouliart



#### Exponat - Virtueller Rundgang

©Joke Pouliart

---

Die Exponate sind gut ausgeleuchtet.

Die Informationen werden schriftlich vermittelt. Es gibt akustische Informationen. Informationen sind fotorealistic dargestellt.

Multi-Media Guide

### Exponat - Die Mischung macht's

---



#### Exponat - Die Mischung macht's

©Joke Pouliart

---

Die Exponate sind gut ausgeleuchtet.

Die Informationen werden schriftlich vermittelt. Informationen sind olfaktorisch wahrnehmbar. Informationen sind fotorealistic dargestellt.

Multi-Media Guide

## Eingang für Menschen mit Behinderung

### Eingang für Menschen mit Behinderung in der Westerstraße

---



Eingang für  
Menschen mit  
Behinderung in der  
Westerstraße

©Joke Pouliart

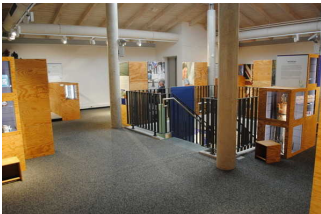
---

Anmerkungen für den Gast: Der barrierefreie Eingang befindet sich in der Westerstraße. Die Tür wird von einem Mitarbeiter geöffnet.

## Ausstellungsraum im OG

### Ausstellungsraum Teekulturen weltweit

---



Ausstellungsraum  
Teekulturen  
weltweit

©Joke Pouliart

---

Informationen werden schriftlich vermittelt. Informationen sind fotorealistic dargestellt.

Sonstige technische Möglichkeiten der Informationsvermittlung: Multimedia Guide

## Exponat - Tee in Japan

---



Exponat - Tee in  
Japan

©Joke Pouliart

---

Die Exponate sind gut ausgeleuchtet.

Die Informationen werden schriftlich vermittelt. Informationen sind fotorealistisch dargestellt.

Multi-Media Guide

## Aufzug zwischen Ausstellungsraum Handel und Ernte und Ausstellung im OG

---



Aufzug zwischen Ausstellungsraum Handel und Ernte und Ausstellung im OG

©Joke Pouliart



Aufzug zwischen Ausstellungsraum Handel und Ernte und Ausstellung im OG

©Joke Pouliart

---

Ein abgehender Notruf im Aufzug wird akustisch bestätigt, z.B. durch eine Gegensprechanlage.

## Führung

### Führung

---



Führung

©Joke Pouliart

---

Es werden Führungen für Menschen mit Hörbehinderung angeboten.

Die Gästeführer sind so ausgebildet, dass Menschen mit Hörbehinderung an jeder Führung teilnehmen können.

Es ist eine Voranmeldung für die Führung notwendig.

Angebotene Hilfsmittel: Multimedia-Guide

App für Smartphone

Anmerkungen für den Gast: Führungen mit anschließender Teezeremonie

## Hilfsmittel

### Alarm/Hilfsmittel - Erstgespräch

---



Bild von Exponat auf der Führung

©Joke Pouliart

Es gibt einen Alarm.

Der Alarm ist in folgenden Räumen optisch deutlich wahrnehmbar:

Der Alarm ist optisch deutlich wahrnehmbar in folgenden Räumen: Aussen am Gebäude

Aufzug: EG Ausstellung zum OG Ausstellung

Ein abgehender Notruf im Aufzug wird akustisch bestätigt, z.B. durch eine Gegensprechanlage.

Es gibt keine induktive Höranlage am Schalter/Tresen/an der Rezeption.

In weiteren (Tagungs-) Räumen ist keine induktive Höranlage vorhanden.

Es werden Hilfsmittel angeboten.

Lesehilfen (Lesebrille, Lupen etc.), Audioguides

Apps vorhanden. Multi-Media Guide vorhanden. Filme vorhanden.

Es werden Führungen für Menschen mit Behinderung angeboten.

Es werden Führungen für Menschen mit Hörbehinderung angeboten.