

## Ostfriesisches Teemuseum Norden

Am Markt 36  
26506 Norden

Tel: + 49 4931 12100  
Fax:

info@teemuseum.de  
<http://www.teemuseum.de>

## Informationen für Gäste mit kognitiven Beeinträchtigungen

Die Informationen zur Barrierefreiheit wurden am 23. Mai 2019 im Rahmen des Systems "Reisen für Alle" erhoben und sind geprüft.

## Fotos zur Einrichtung



Ostfriesisches  
Teemuseum  
Norden

©Joke Pouliart



Ausstellungsraum  
"Anbau und Ernte,  
Mischung und  
Handel"

©Joke Pouliart

## Parken

### Öffentlicher Parkplatz für Menschen mit Behinderung in der Westerstrasse



Öffentlicher  
Parkplatz für  
Menschen mit  
Behinderung in der  
Westerstrasse

©Joke Pouliart

Es ist ein allgemeiner Parkplatz vorhanden.

Es gibt 1 Stellplatz/-plätze für Menschen mit Behinderung.

Der Stellplatz / die Stellplätze für Menschen mit Behinderung ist/sind gekennzeichnet.

Stellplatzbreite: 250 cm

Stellplatzlänge: 600 cm

Entfernung des Stellplatzes/der Stellplätze für Menschen mit Behinderung zum Eingangsbereich:  
90 m

## Weg vom Parkplatz für Menschen mit Behinderung zum Eingang für Menschen mit Behinderung

---



Weg vom Parkplatz für Menschen mit Behinderung zum Eingang für Menschen mit Behinderung

©Joke Pouliart



Weg vom Parkplatz für Menschen mit Behinderung zum Eingang für Menschen mit Behinderung

©Joke Pouliart

---

Das Ziel des Weges ist in Sichtweite.

Anmerkungen für den Gast: Die Straßenübergänge sind visuell kontrastreich und taktil erfassbar

## ÖPNV

### Haltestelle / Bussteig

---



Haltestelle / Bussteig

©Joke Pouliart

---

Entfernung der Haltestelle für Menschen mit Behinderung zum Eingangsbereich: 250 m

Schriftliche Haltestelleninformationen sind vorhanden.

Es sind keine akustischen Haltestelleninformationen vorhanden.

Die Haltestelle ist bildhaft gekennzeichnet.

Die verschiedenen Verkehrslinien sind nicht farblich unterschiedlich gekennzeichnet.

Die verschiedenen Verkehrslinien sind nicht durch Symbole unterschiedlich gekennzeichnet.

### Weg vom Busteig zum Haupteingang

---



Weg vom Busteig zum Haupteingang

©Joke Pouliart

Das Ziel des Weges ist in Sichtweite.

Anmerkungen für den Gast: Bodenindikatoren und taktile Gestaltung im Bereich der Straßenüberwegung

## Haupteingang

### Haupteingang



Haupteingang

©Joke Pouliart



Haupteingang

©Joke Pouliart

Name bzw. Logo des Betriebes/der Einrichtung sind von außen klar erkennbar.

Anmerkungen für den Gast: Der Rollstuhlfahrer muss sich am Haupteingang bemerkbar machen, damit der barrierefreie Eingang geöffnet wird. Die äußere Holztür ist jedoch nur bei schlechtem Wetter während der Öffnungszeiten geschlossen.

## Windfang zwischen der Haupteingangstür und dem Kassenraum



Windfang  
zwischen der  
Haupteingangstür  
und dem  
Kassenraum

©Joke Pouliart

Länge des Flurs/Weges/Ganges: 2 m

Das Ziel des Weges ist in Sichtweite.

## Kasse und Shop

### Kasse



Kasse

©Joke Pouliart



Kasse

©Joke Pouliart

Der Schalter/Tresen/die Kasse ist von der Eingangstür aus direkt sichtbar.

## Flur/Weg/Gang innen

Flur / Weg vom barrierefreien Eingang in die Ausstellung und zur Kasse / Shop

---



Flur / Weg vom  
barrierefreien  
Eingang in die  
Ausstellung und zur  
Kasse / Shop

©Joke Pouliart

---

Länge des Flurs/Weges/Ganges: 13 m

Es sind Wegezeichen in sichtbarem Abstand vorhanden.

Zwischenflur auf dem Weg durch die Ausstellung zur Kasse und Shop

---



Zwischenflur auf  
dem Weg durch  
die Ausstellung zur  
Kasse und Shop

©Joke Pouliart

---

Länge des Flurs/Weges/Ganges: 2 m

Weder ist das Ziel des Weges in Sichtweite, noch gibt es ein unterbrechungsfreies Wegeleitsystem oder Wegezeichen in sichtbarem Abstand.

Verbindungsflur auf dem Weg in der Ausstellung zur Kasse / Shop und Toilette für Menschen mit Behinderung

---



Verbindungsflur  
auf dem Weg in  
der Ausstellung  
zur Kasse / Shop  
und Toilette für  
Menschen mit  
Behinderung

©Joke Pouliart

---

Länge des Flurs/Weges/Ganges: 4 m

Das Ziel des Weges ist in Sichtweite.

---

# Ausstellungsräume im EG

## Teestube

---



Teestube

©Joke Pouliart

---

Anmerkungen für den Gast: Raum für Zubereitung und probieren von Tee

## Ausstellungsraum/weitläufiger Raum

### Weitläufige Ausstellungsräume im Erdgeschoss - Tee in Ostfriesland

---



Weitläufige  
Ausstellungsräume  
im Erdgeschoss -  
Tee in Ostfriesland

©Joke Pouliart



Weitläufige  
Ausstellungsräume  
im Erdgeschoss -  
Tee in Ostfriesland

©Joke Pouliart



Weitläufige  
Ausstellungsräume  
im Erdgeschoss -  
Tee in Ostfriesland

©Joke Pouliart

---

Informationen werden schriftlich vermittelt. Es gibt akustische Informationen. Informationen sind fotorealistisch dargestellt.

Sonstige technische Möglichkeiten der Informationsvermittlung: Multimedia Guide

Anmerkungen für den Gast: Die Ausstellung im Erdgeschoss erschließt sich über verschiedene Räume, die mit Durchgängen untereinander verbunden sind.

## Ausstellung Mischung und Handel , Anbau und Ernte

---



Ausstellung  
Mischung und  
Handel , Anbau und  
Ernte

©Joke Pouliart

Informationen werden schriftlich vermittelt. Informationen sind fotorealistisch dargestellt. Informationen sind olfaktorisch wahrnehmbar. Es gibt akustische Informationen.

Sonstige technische Möglichkeiten der Informationsvermittlung: Multimedia Guide

Anmerkungen für den Gast: Raum ist ein Verbindungsraum zur Sonderausstellung und Weg zum Aufzug in das Obergeschoss

## Station/Objekt/Exponat außen

### Exponat Teezubereitung

---



Exponat  
Teezubereitung

©Joke Pouliart

---

Technische Hilfsmittel: Audio-Guide

Anmerkungen für den Gast: Multimedia-Guide an der Rezeption / Kasse als Pad oder App für des eigene Smartphone . Ausgabe in Deutsch , Englisch, Niederländisch und Plattdeutsch in Vorbereitung

### Exponat - Virtueller Rundgang

---



Exponat - Virtueller  
Rundgang

©Joke Pouliart



Exponat - Virtueller  
Rundgang

©Joke Pouliart

---

Multi-Media Guide

### Exponat - Die Mischung macht's

---



Exponat - Die  
Mischung macht's

©Joke Pouliart

---

Multi-Media Guide

## Flur/Weg/Gang innen

---

## Flur / Weg vom barrierefreien Eingang in die Ausstellung und zur Kasse / Shop

---



Flur / Weg vom  
barrierefreien  
Eingang in die  
Ausstellung und zur  
Kasse / Shop

©Joke Pouliart

---

Länge des Flurs/Weges/Ganges: 13 m

Es sind Wegezeichen in sichtbarem Abstand vorhanden.

Zwischenflur auf dem Weg durch die Ausstellung zur Kasse und Shop

---



Zwischenflur auf  
dem Weg durch  
die Ausstellung zur  
Kasse und Shop

©Joke Pouliart

---

Länge des Flurs/Weges/Ganges: 2 m

Weder ist das Ziel des Weges in Sichtweite, noch gibt es ein unterbrechungsfreies Wegeleitsystem oder Wegezeichen in sichtbarem Abstand.

Verbindungsflur auf dem Weg in der Ausstellung zur Kasse / Shop und Toilette für Menschen mit Behinderung

---



Verbindungsflur  
auf dem Weg in  
der Ausstellung  
zur Kasse / Shop  
und Toilette für  
Menschen mit  
Behinderung

©Joke Pouliart

---

Länge des Flurs/Weges/Ganges: 4 m

Das Ziel des Weges ist in Sichtweite.

## Öffentliches WC

## Flur/Weg/Gang innen

Verbindungsflur auf dem Weg in der Ausstellung zur Kasse / Shop und Toilette für Menschen mit Behinderung

---



Verbindungsflur  
auf dem Weg in  
der Ausstellung  
zur Kasse / Shop  
und Toilette für  
Menschen mit  
Behinderung

©Joke Pouliart

---

Länge des Flurs/Weges/Ganges: 4 m

Das Ziel des Weges ist in Sichtweite.

Flur vor der dem WC für Menschen mit Behinderung

---



Flur vor der dem  
WC für Menschen  
mit Behinderung

©Joke Pouliart

---

Länge des Flurs/Weges/Ganges: 4 m

Das Ziel des Weges ist in Sichtweite.

## Eingang für Menschen mit Behinderung

### Eingang für Menschen mit Behinderung in der Westerstraße

---



Eingang für  
Menschen mit  
Behinderung in der  
Westerstraße

©Joke Pouliart

---



Name bzw. Logo des Betriebes/der Einrichtung sind von außen nicht klar erkennbar.

Anmerkungen für den Gast: Der barrierefreie Eingang befindet sich in der Westerstraße. Die Tür wird von einem Mitarbeiter geöffnet.

## Weg außen vom Haupteingang

---



### Weg außen vom Haupteingang

©Joke Pouliart

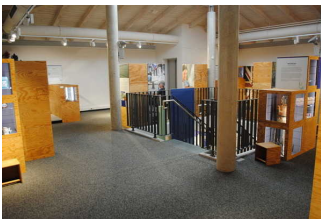
---

Das Ziel des Weges ist in Sichtweite.

## Ausstellungsraum im OG

### Ausstellungsraum Teekulturen weltweit

---



### Ausstellungsraum Teekulturen weltweit

©Joke Pouliart

---

Informationen werden schriftlich vermittelt. Informationen sind fotorealistisch dargestellt.

Sonstige technische Möglichkeiten der Informationsvermittlung: Multimedia Guide

## Exponat - Tee in Japan

---



### Exponat - Tee in Japan

©Joke Pouliart

---

Multi-Media Guide

## Aufzug zwischen Ausstellungsraum Handel und Ernte und Ausstellung im OG

---



Aufzug zwischen  
Ausstellungsraum  
Handel und Ernte  
und Ausstellung im  
OG

©Joke Pouliart



Aufzug zwischen  
Ausstellungsraum  
Handel und Ernte  
und Ausstellung im  
OG

©Joke Pouliart

Die Bedienelemente bzw. die Beschilderung sind weder bildhaft noch farblich gestaltet.

## Führung

### Führung



Führung

©Joke Pouliart

Es werden Führungen für Menschen mit kognitiven Beeinträchtigungen angeboten.

Die Gästeführer sind so ausgebildet, dass Menschen mit kognitiven Beeinträchtigungen an jeder Führung teilnehmen können.

Es ist eine Voranmeldung für die Führung notwendig.

Die Inhalte (z.B. Exponate) der Führung für Menschen mit kognitiven Beeinträchtigungen sind leicht verständlich oder werden leicht verständlich (z.B. bildhaft) erklärt.

Angebote Hilfsmittel: Multimedia-Guide  
App für Smartphone

Anmerkungen für den Gast: Führungen mit anschließender Teezeremonie

## Visuelle und Taktile Gestaltung

### Bedienelemente / Leitsystem



Bedienelemente /  
Leitsystem aussen

©Joke Pouliart



Leitsystem innen

©Joke Pouliart



## Bedienelemente / Leitsystem

©Joke Pouliart

---

## Hilfsmittel

### Alarm/Hilfsmittel - Erstgespräch

---



## Bild von Exponat auf der Führung

©Joke Pouliart

---

### Aufzug: EG Ausstellung zum OG Ausstellung

Ein abgehender Notruf im Aufzug wird akustisch bestätigt, z.B. durch eine Gegensprechanlage.

Es werden Hilfsmittel angeboten.

Lesehilfen (Lesebrille, Lupen etc.), Audioguides

Apps vorhanden. Multi-Media Guide vorhanden. Filme vorhanden.

Es werden Führungen für Menschen mit Behinderung angeboten.

Es werden Führungen für Menschen mit kognitiven Beeinträchtigungen angeboten.