

Ostfriesisches Teemuseum Norden

Am Markt 36
26506 Norden

Tel: + 49 4931 12100
Fax:

info@teemuseum.de
<http://www.teemuseum.de>

Informationen für Menschen mit Gehbehinderung und Rollstuhlfahrer

Die Informationen zur Barrierefreiheit wurden am 23. Mai 2019 im Rahmen des Systems "Reisen für Alle" erhoben und sind geprüft.

Detailinformationen zu Treppen, Aufzügen / Treppenliften, Rampen, Automaten und speziellen Türen auf dem Weg zu einzelnen Bereichen finden Sie in der entsprechenden Kategorie.

Fotos zur Einrichtung



Ostfriesisches
Teemuseum
Norden

©Joke Pouliart



Ausstellungsraum
"Anbau und Ernte,
Mischung und
Handel"

©Joke Pouliart

Parken

Öffentlicher Parkplatz für Menschen mit Behinderung in der Westerstrasse



Öffentlicher
Parkplatz für
Menschen mit
Behinderung in der
Westerstrasse

©Joke Pouliart

Es ist ein allgemeiner Parkplatz vorhanden.

Es gibt 1 Stellplatz/-plätze für Menschen mit Behinderung.

Der Stellplatz / die Stellplätze für Menschen mit Behinderung ist/sind gekennzeichnet.

Stellplatzbreite: 250 cm

Stellplatzlänge: 600 cm

Der Parkplatz ist von der Oberflächenbeschaffenheit her erschütterungsarm und leicht begeh- und befahrbar (z.B. Asphalt, engfugige Platten, etc.).

Entfernung des Stellplatzes/der Stellplätze für Menschen mit Behinderung zum Eingangsbereich: 90 m

Weg vom Parkplatz für Menschen mit Behinderung zum Eingang für Menschen mit Behinderung



Weg vom Parkplatz für Menschen mit Behinderung zum Eingang für Menschen mit Behinderung

©Joke Pouliart



Weg vom Parkplatz für Menschen mit Behinderung zum Eingang für Menschen mit Behinderung

©Joke Pouliart

Breite des Weges: 200 cm

Länge des Weges: 90 m

Der Weg ist von der Oberflächenbeschaffenheit her erschütterungsarm und leicht begeh- und befahrbar (z.B. Asphalt, engfugige Platten, etc.).

Maximale Längsneigung des Weges: 0 %

Maximale Längsneigung über eine Strecke von 0 m.

Anmerkungen für den Gast: Die Straßenübergänge sind visuell kontrastreich und taktil erfassbar

ÖPNV

Haltestelle / Bussteig



Haltestelle / Bussteig

©Joke Pouliart

Entfernung der Haltestelle für Menschen mit Behinderung zum Eingangsbereich: 250 m

Breite der Bewegungsfläche entlang des Bahn-/Bussteigs/Schiffsanlegers: 300 cm

Es sind Sitzgelegenheiten vorhanden.

Schriftliche Haltestelleninformationen sind vorhanden.

Weg vom Busteig zum Haupteingang



Weg vom Bussteig zum Haupteingang

©Joke Pouliart

Breite des Weges: 200 cm

Länge des Weges: 250 m

Der Weg ist von der Oberflächenbeschaffenheit her erschütterungsarm und leicht begeh- und befahrbar (z.B. Asphalt, engfugige Platten, etc.).

Die lichte Breite des Weges ist durch Ausstattungsgegenstände eingeschränkt.

Die lichte Breite des Weges beträgt trotz vorhandener Ausstattungsgegenstände mindestens: 120 cm

Maximale Längsneigung des Weges: 2 %

Maximale Längsneigung über eine Strecke von 15 m.

Anmerkungen für den Gast: Bodenindikatoren und taktile Gestaltung im Bereich der Straßenüberwegung

Haupteingang

Haupteingang



Haupteingang

©Joke Pouliart



Haupteingang

©Joke Pouliart

Eingangstür

Lichte Breite des Durchgangs: 100 cm

Art der Tür: Zweiflügel

Die Tür wird mit eigenem Kraftaufwand geöffnet. Die Tür wird durch eine Servicekraft geöffnet.

BREITE der kleineren Bewegungsfläche vor/hinter der Tür: 200 cm

TIEFE der kleineren Bewegungsfläche vor/hinter der Tür: 150 cm

Höhe der Türschwelle: 0 cm

Anmerkungen für den Gast: Klingel für Menschen mit Behinderung, barrierefreier Zugang über Eingang Westerstrasse.

Lichte Breite des Durchgangs: 100 cm

Art der Tür: Zweiflügel

Die Tür wird mit eigenem Kraftaufwand geöffnet. Die Tür wird durch eine Servicekraft geöffnet.

BREITE der kleineren Bewegungsfläche vor/hinter der Tür: 200 cm

TIEFE der kleineren Bewegungsfläche vor/hinter der Tür: 150 cm

Höhe der Türschwelle: 0 cm

Anmerkungen für den Gast: Klingel für Menschen mit Behinderung, barrierefreier Zugang über Eingang Westerstrasse.

Anmerkungen für den Gast: Der Rollstuhlfahrer muss sich am Haupteingang bemerkbar machen, damit der barrierefreie Eingang geöffnet wird. Die äußere Holztür ist jedoch nur bei schlechtem Wetter während der Öffnungszeiten geschlossen.

Stufen vor dem Haupteingang



Stufen vor dem Haupteingang

©Joke Pouliart

Vorhandene Schwellen/Stufen: 3

Höhe der Schwellen/Stufen: 18 cm

Die Treppe hat keine geraden Läufe.

Die Treppe hat einen einseitigen Handlauf.

Windfang zwischen der Haupteingangstür und dem Kassenraum



Windfang zwischen der Haupteingangstür und dem Kassenraum

©Joke Pouliart

Länge des Flurs/Weges/Ganges: 2 m

Mindestbreite des Flurs/Weges/Ganges: 200 cm

Es ist kein Durchgang vorhanden.

Glastür zwischen Windfang zum Kassenraum



Glastür zwischen
Windfang zum
Kassenraum

©Joke Pouliart

Lichte Breite des Durchgangs: 150 cm

Art der Tür: Einflügel

Die Tür wird mit eigenem Kraftaufwand geöffnet. Die Tür wird durch eine Servicekraft geöffnet.

BREITE der kleineren Bewegungsfläche vor/hinter der Tür: 200 cm

TIEFE der kleineren Bewegungsfläche vor/hinter der Tür: 150 cm

Höhe der Türschwelle: 0 cm

Kasse und Shop

Kasse



Kasse

©Joke Pouliart



Kasse

©Joke Pouliart

BREITE der Bewegungsfläche vor dem Schalter/Tresen/der Kasse: 250 cm

TIEFE der Bewegungsfläche vor dem Schalter/Tresen/der Kasse: 400 cm

Der Schalter/Tresen/die Kasse ist an der höchsten Stelle 138 cm hoch.

Der Schalter/Tresen/die Kasse ist an der niedrigsten Stelle 94 cm hoch.

Es ist eine andere, gleichwertige Kommunikationsmöglichkeit im Sitzen vorhanden.

Kassenraum mit Shop



Kassenraum mit
Shop

©Joke Pouliart

Tür zum Raum

Lichte Breite des Durchgangs: 102 cm

Art der Tür: Einflügel

Die Tür wird mit eigenem Kraftaufwand geöffnet. Die Tür wird durch eine Servicekraft geöffnet.

BREITE der kleineren Bewegungsfläche vor/hinter der Tür: 149 cm

TIEFE der kleineren Bewegungsfläche vor/hinter der Tür: 400 cm

Höhe der Türschwelle: 0 cm

BREITE des Raums: 11 m

TIEFE des Raums: 7 m

Breite des schmalsten Durchgangs im Raum: 200 cm

Es sind Sitzgelegenheiten vorhanden.

Flur/Weg/Gang innen

Flur / Weg vom barrierefreien Eingang in die Ausstellung und zur Kasse / Shop



Flur / Weg vom
barrierefreien
Eingang in die
Ausstellung und zur
Kasse / Shop

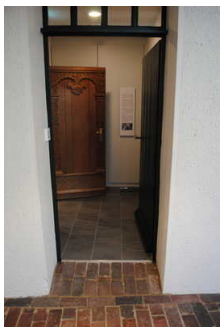
©Joke Pouliart

Länge des Flurs/Weges/Ganges: 13 m

Mindestbreite des Flurs/Weges/Ganges: 171 cm

Vorhandene Durchgänge sind mindestens 88 cm breit.

Zwischenflur auf dem Weg durch die Ausstellung zur Kasse und Shop



Zwischenflur auf
dem Weg durch
die Ausstellung zur
Kasse und Shop

©Joke Pouliart

Länge des Flurs/Weges/Ganges: 2 m

Mindestbreite des Flurs/Weges/Ganges: 153 cm

Vorhandene Durchgänge sind mindestens 88 cm breit.

Verbindungsflur auf dem Weg in der Ausstellung zur Kasse / Shop und Toilette für Menschen mit Behinderung



Verbindungsflur
auf dem Weg in
der Ausstellung
zur Kasse / Shop
und Toilette für
Menschen mit
Behinderung

©Joke Pouliart

Länge des Flurs/Weges/Ganges: 4 m

Mindestbreite des Flurs/Weges/Ganges: 200 cm

Vorhandene Durchgänge sind mindestens 88 cm breit.

Ausstellungsräume im EG

Raum

Teestube



Teestube

©Joke Pouliart

Tür zum Raum

Lichte Breite des Durchgangs: 90 cm

Art der Tür: Einflügel

BREITE der kleineren Bewegungsfläche vor/hinter der Tür: 187 cm

TIEFE der kleineren Bewegungsfläche vor/hinter der Tür: 580 cm

Höhe der Türschwelle: 1 cm

BREITE des Raums: 3,7 m

TIEFE des Raums: 5,8 m

Breite des schmalsten Durchgangs im Raum: 310 cm

Es sind Sitzgelegenheiten vorhanden.

Anmerkungen für den Gast: Raum für Zubereitung und probieren von Tee

Sonderausstellung



Sonderausstellung

©Joke Pouliart

BREITE des Raums: 10 m

TIEFE des Raums: 12 m

Breite des schmalsten Durchgangs im Raum: 97 cm

Es sind Sitzgelegenheiten vorhanden.

Ausstellungsraum/weitläufiger Raum

Weitläufige Ausstellungsräume im Erdgeschoss - Tee in Ostfriesland



Weitläufige Ausstellungsräume im Erdgeschoss - Tee in Ostfriesland

©Joke Pouliart



Weitläufige Ausstellungsräume im Erdgeschoss - Tee in Ostfriesland

©Joke Pouliart



Weitläufige Ausstellungsräume im Erdgeschoss - Tee in Ostfriesland

©Joke Pouliart

Breite des schmalsten Durchgangs im Raum: 88 cm

Die Exponate sind überwiegend im Sitzen sichtbar, wahrnehmbar oder erkennbar.

Die Informationen zu den Exponaten sind überwiegend im Sitzen lesbar.

Informationen werden schriftlich vermittelt. Es gibt akustische Informationen. Informationen sind fotorealistisch dargestellt.

Sonstige technische Möglichkeiten der Informationsvermittlung: Multimedia Guide

Anmerkungen für den Gast: Die Ausstellung im Erdgeschoss erschließt sich über verschiedene Räume, die mit Durchgängen untereinander verbunden sind.

Ausstellung Mischung und Handel , Anbau und Ernte



Ausstellung
Mischung und
Handel , Anbau und
Ernte

©Joke Pouliart

Breite des schmalsten Durchgangs im Raum: 112 cm

Die Exponate sind überwiegend im Sitzen sichtbar, wahrnehmbar oder erkennbar.

Die Informationen zu den Exponaten sind überwiegend im Sitzen lesbar.

Informationen werden schriftlich vermittelt. Informationen sind fotorealistisch dargestellt. Informationen sind olfaktorisch wahrnehmbar. Es gibt akustische Informationen.

Sonstige technische Möglichkeiten der Informationsvermittlung: Multimedia Guide

Anmerkungen für den Gast: Raum ist ein Verbindungsraum zur Sonderausstellung und Weg zum Aufzug in das Obergeschoss

Station/Objekt/Exponat außen

Exponat Teezubereitung



Exponat
Teezubereitung

©Joke Pouliart

BREITE der Bewegungsfläche vor der Station / dem Objekt/Exponat: 1000 cm

TIEFE der Bewegungsfläche vor der Station / dem Objekt/Exponat: 150 cm

Die Station / das Objekt/Exponat ist im Sitzen sichtbar, wahrnehmbar oder erkennbar.

Die Informationen sind im Sitzen lesbar.

Technische Hilfsmittel: Audio-Guide

Anmerkungen für den Gast: Multimedia-Guide an der Rezeption / Kasse als Pad oder App für des eigene Smartphone . Ausgabe in Deutsch , Englisch, Niederländisch und Plattdeutsch in Vorbereitung

Exponat - Virtueller Rundgang



Exponat - Virtueller Rundgang

©Joke Pouliart



Exponat - Virtueller Rundgang

©Joke Pouliart

BREITE der Bewegungsfläche vor der Station / dem Objekt/Exponat: 400 cm

TIEFE der Bewegungsfläche vor der Station / dem Objekt/Exponat: 225 cm

Die Station / das Objekt/Exponat ist im Sitzen sichtbar, wahrnehmbar oder erkennbar.

Die Informationen sind im Sitzen lesbar.

Multi-Media Guide

Exponat - Die Mischung macht´s



Exponat - Die Mischung macht´s

©Joke Pouliart

BREITE der Bewegungsfläche vor der Station / dem Objekt/Exponat: 365 cm

TIEFE der Bewegungsfläche vor der Station / dem Objekt/Exponat: 220 cm

Die Station / das Objekt/Exponat ist im Sitzen sichtbar, wahrnehmbar oder erkennbar.

Die Informationen sind im Sitzen lesbar.

Multi-Media Guide

Flur/Weg/Gang innen

Flur / Weg vom barrierefreien Eingang in die Ausstellung und zur Kasse / Shop



Flur / Weg vom barrierefreien Eingang in die Ausstellung und zur Kasse / Shop

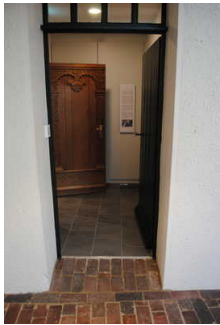
©Joke Pouliart

Länge des Flurs/Weges/Ganges: 13 m

Mindestbreite des Flurs/Weges/Ganges: 171 cm

Vorhandene Durchgänge sind mindestens 88 cm breit.

Zwischenflur auf dem Weg durch die Ausstellung zur Kasse und Shop



Zwischenflur auf dem Weg durch die Ausstellung zur Kasse und Shop

©Joke Pouliart

Länge des Flurs/Weges/Ganges: 2 m

Mindestbreite des Flurs/Weges/Ganges: 153 cm

Vorhandene Durchgänge sind mindestens 88 cm breit.

Verbindungsflur auf dem Weg in der Ausstellung zur Kasse / Shop und Toilette für Menschen mit Behinderung



Verbindungsflur auf dem Weg in der Ausstellung zur Kasse / Shop und Toilette für Menschen mit Behinderung

©Joke Pouliart

Länge des Flurs/Weges/Ganges: 4 m

Mindestbreite des Flurs/Weges/Ganges: 200 cm

Vorhandene Durchgänge sind mindestens 88 cm breit.

Öffentliches WC

Öffentliches WC für Menschen mit Behinderung



Öffentliches WC für Menschen mit Behinderung

©Joke Pouliart



Öffentliches WC für Menschen mit Behinderung

©Joke Pouliart

Tür zum öffentlichen WC

Lichte Breite des Durchgangs: 100 cm

Art der Tür: Einflügel

Die Tür wird mit eigenem Kraftaufwand geöffnet.

BREITE der kleineren Bewegungsfläche vor/hinter der Tür: 151 cm

TIEFE der kleineren Bewegungsfläche vor/hinter der Tür: 186 cm

Höhe der Türschwelle: 0 cm

Die Tür öffnet nach außen.

Die WC-Tür ist ohne Schlüssel zu öffnen.

WC

Es ist ein Unisex-WC.

Es ist ein WC für Menschen mit Behinderung vorhanden.

Tiefe der WC-Schüssel: 70 cm

BREITE der Bewegungsfläche LINKS neben dem WC: 112 cm

TIEFE der Bewegungsfläche LINKS neben dem WC: 70 cm

BREITE der Bewegungsfläche RECHTS neben dem WC: 116 cm

TIEFE der Bewegungsfläche RECHTS neben dem WC: 70 cm

BREITE der Bewegungsfläche vor dem WC: 186 cm

TIEFE der Bewegungsfläche vor dem WC: 151 cm

Höhe des Toilettensitzes: 48 cm

Es ist ein Haltegriff links vom WC vorhanden.

Höhe des linken Haltegriffes: 83 cm

Länge des linken Haltegriffes: 85 cm

Der Haltegriff links vom WC ist hochklappbar.

Es ist ein Haltegriff rechts vom WC vorhanden.

Höhe des rechten Haltegriffes: 83 cm

Länge des rechten Haltegriffes: 85 cm

Der Haltegriff rechts vom WC ist hochklappbar.

Es sind links und rechts vom WC Haltegriffe vorhanden.

Der Abstand zwischen dem linken und dem rechten Haltegriff beträgt 66 cm.

Waschbecken

BREITE der Bewegungsfläche vor dem Waschbecken: 151 cm

TIEFE der Bewegungsfläche vor dem Waschbecken: 186 cm

Höhe des Waschbeckens (Oberkante vorne): 80 cm

Das Waschbecken ist unterfahrbar in einer Höhe von 67 cm und einer Tiefe von mindestens 30 cm.

Der Spiegel ist im Stehen und Sitzen einsehbar.

Es ist eine Schnur als Alarmauslöser vorhanden.

Höhe des Alarmauslösers vom Boden: 10 cm

Flur/Weg/Gang innen

Verbindungsflur auf dem Weg in der Ausstellung zur Kasse / Shop und Toilette für Menschen mit Behinderung



Verbindungsflur
auf dem Weg in
der Ausstellung
zur Kasse / Shop
und Toilette für
Menschen mit
Behinderung

©Joke Pouliart

Länge des Flurs/Weges/Ganges: 4 m

Mindestbreite des Flurs/Weges/Ganges: 200 cm

Vorhandene Durchgänge sind mindestens 88 cm breit.

Flur vor der dem WC für Menschen mit Behinderung



Flur vor der dem
WC für Menschen
mit Behinderung

©Joke Pouliart

Länge des Flurs/Weges/Ganges: 4 m

Mindestbreite des Flurs/Weges/Ganges: 158 cm

Vorhandene Durchgänge sind mindestens 88 cm breit.

Eingang für Menschen mit Behinderung

Eingang für Menschen mit Behinderung in der Westerstraße



Eingang für
Menschen mit
Behinderung in der
Westerstraße

©Joke Pouliart

Eingangstür

Lichte Breite des Durchgangs: 180 cm

Art der Tür: Zweiflügel

Die Tür wird durch eine Servicekraft geöffnet.

BREITE der kleineren Bewegungsfläche vor/hinter der Tür: 180 cm

TIEFE der kleineren Bewegungsfläche vor/hinter der Tür: 300 cm

Höhe der Türschwelle: 1 cm

Anmerkungen für den Gast: Der barrierefreie Eingang befindet sich in der Westerstraße. Die Tür wird von einem Mitarbeiter geöffnet.

Weg außen vom Haupteingang



Weg außen vom
Haupteingang

©Joke Pouliart

Breite des Weges: 150 cm

Länge des Weges: 25 m

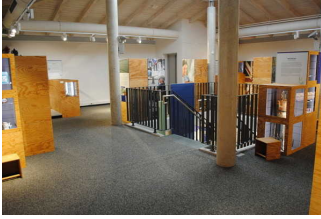
Der Weg ist von der Oberflächenbeschaffenheit her erschütterungsarm und leicht begeh- und befahrbar (z.B. Asphalt, engfugige Platten, etc.).

Maximale Längsneigung des Weges: 4 %

Maximale Längsneigung über eine Strecke von 2 m.

Ausstellungsraum im OG

Ausstellungsraum Teekulturen weltweit



Ausstellungsraum
Teekulturen
weltweit

©Joke Pouliart

Breite des schmalsten Durchgangs im Raum: 126 cm

Die Exponate sind überwiegend im Sitzen sichtbar, wahrnehmbar oder erkennbar.

Die Informationen zu den Exponaten sind überwiegend im Sitzen lesbar.

Informationen werden schriftlich vermittelt. Informationen sind fotorealistisch dargestellt.

Sonstige technische Möglichkeiten der Informationsvermittlung: Multimedia Guide

Exponat - Tee in Japan



Exponat - Tee in
Japan

©Joke Pouliart

BREITE der Bewegungsfläche vor der Station / dem Objekt/Exponat: 400 cm

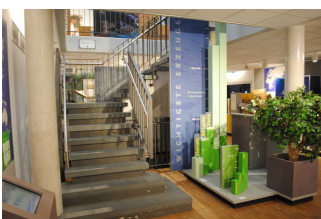
TIEFE der Bewegungsfläche vor der Station / dem Objekt/Exponat: 200 cm

Die Station / das Objekt/Exponat ist im Sitzen sichtbar, wahrnehmbar oder erkennbar.

Die Informationen sind im Sitzen lesbar.

Multi-Media Guide

Treppe zwischen Ausstellungsraum Handel und Ernte und Ausstellung im OG



Treppe zwischen
Ausstellungsraum
Handel und Ernte
und Ausstellung im
OG

©Joke Pouliart

Vorhandene Schwellen/Stufen: 17

Höhe der Schwellen/Stufen: 18 cm

Die Treppe hat gerade Läufe.

Die Treppe hat beidseitige Handläufe.

Aufzug zwischen Ausstellungsraum Handel und Ernte und Ausstellung im OG



Aufzug zwischen Ausstellungsraum Handel und Ernte und Ausstellung im OG

©Joke Pouliart



Aufzug zwischen Ausstellungsraum Handel und Ernte und Ausstellung im OG

©Joke Pouliart

BREITE der Bewegungsfläche vor dem Aufzug beim Einstieg: 280 cm

TIEFE der Bewegungsfläche vor dem Aufzug beim Einstieg: 350 cm

Lichte Durchgangsbreite der Aufzugtür: 90 cm

BREITE der Kabine innen: 110 cm

TIEFE der Kabine innen: 210 cm

BREITE der Bewegungsfläche vor dem Aufzug beim Ausstieg: 280 cm

TIEFE der Bewegungsfläche vor dem Aufzug beim Ausstieg: 350 cm

Es gibt kein horizontales Bedientableau.

Die Bedienelemente/Befehlsgeber sind wie folgt angeordnet:

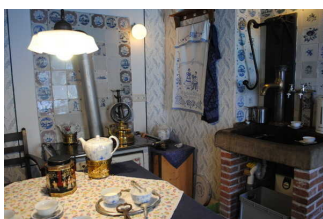
HÖCHSTE Stelle der Bedienelemente: 118 cm

TIEFSTE Stelle der Bedienelemente: 90 cm

Der waagerechte Abstand von der Ecke der Kabine bis zum ersten Bedienelement (mittig) ist 54 cm.

Führung

Führung



Führung

©Joke Pouliart

Es werden Führungen für Menschen mit Gehbehinderung angeboten.

Es werden Führungen für Rollstuhlfahrer angeboten.

Die Gästeführer sind so ausgebildet, dass Rollstuhlfahrer an jeder Führung teilnehmen können.

Es ist eine Voranmeldung für die Führung notwendig.

Es stehen für Menschen mit Gehbehinderung mobile oder feste Sitzgelegenheiten zur Verfügung, die während der Führung benutzt werden können.

Die gesamte Route der Führung ist für Rollstuhlfahrer stufenlos befahrbar.

Anmerkungen für den Gast: Führungen mit anschließender Teezeremonie

Hilfsmittel

Alarm/Hilfsmittel - Erstgespräch



Bild von Exponat
auf der Führung

©Joke Pouliart

Aufzug: EG Ausstellung zum OG Ausstellung

Ein abgehender Notruf im Aufzug wird akustisch bestätigt, z.B. durch eine Gegensprechanlage.

Assistenzhunde (Begleithunde, Blindenführhunde etc.) dürfen in alle relevanten Bereiche/Räume des Betriebes/Angebotes mitgebracht werden.

Es werden Hilfsmittel angeboten.

Lesehilfen (Lesebrille, Lupen etc.), Audioguides

Es werden Führungen für Menschen mit Behinderung angeboten.

Es werden Führungen für Menschen mit Gehbehinderung angeboten.

Es werden Führungen für Rollstuhlfahrer angeboten.