

## Tourist-Information Leer

Ledastr. 10  
26789 Leer

Tel: +49 491 91969616  
Fax:

wutschke@suedliches-ostfriesland.de  
<http://www.suedliches-ostfriesland.de>

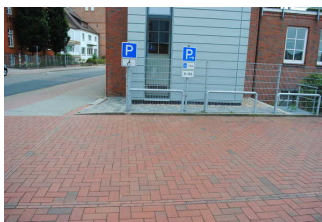
## Informationen für Menschen mit Gehbehinderung und Rollstuhlfahrer

Die Informationen zur Barrierefreiheit wurden am 15. Juli 2019 im Rahmen des Systems "Reisen für Alle" erhoben und sind geprüft.

Detailinformationen zu Treppen, Aufzügen / Treppenliften, Rampen, Automaten und speziellen Türen auf dem Weg zu einzelnen Bereichen finden Sie in der entsprechenden Kategorie.

### Parken

#### Parkplatz für Menschen mit Behinderung



Parkplatz für  
Menschen mit  
Behinderung

©Joke Pouliart

Es ist ein allgemeiner Parkplatz vorhanden.

Es gibt 1 Stellplatz/-plätze für Menschen mit Behinderung.

Der Stellplatz / die Stellplätze für Menschen mit Behinderung ist/sind gekennzeichnet.

Stellplatzbreite: 350 cm

Stellplatzlänge: 500 cm

Der Parkplatz ist von der Oberflächenbeschaffenheit her erschütterungsarm und leicht begeh- und befahrbar (z.B. Asphalt, engfugige Platten, etc.).

Entfernung des Stellplatzes/der Stellplätze für Menschen mit Behinderung zum Eingangsbereich:  
25 m

#### Weg vom Parkplatz für Menschen mit Behinderung zum Eingang



Weg vom Parkplatz  
für Menschen mit  
Behinderung zum  
Eingang

©Joke Pouliart

Breite des Weges: 300 cm

Länge des Weges: 25 m

Der Weg ist von der Oberflächenbeschaffenheit her erschütterungsarm und leicht begeh- und befahrbar (z.B. Asphalt, engfugige Platten, etc.).

Maximale Längsneigung des Weges: 0 %

Maximale Längsneigung über eine Strecke von 0 m.

## ÖPNV

### Haltestelle Ledastraße/Tourismuszentrale

---



Bussteig Haltestelle

©Joke Pouliart

---

Entfernung der Haltestelle für Menschen mit Behinderung zum Eingangsbereich: 10 m

Breite der Bewegungsfläche entlang des Bahn-/Bussteigs/Schiffsanlegers: 300 cm

Es sind keine Sitzgelegenheiten vorhanden.

Schriftliche Haltestelleninformationen sind vorhanden.

### Weg vom Bussteig zum Eingangsbereich

---



Weg vom  
Bussteig zum  
Eingangsbereich

©Joke Pouliart

---

Breite des Weges: 300 cm

Länge des Weges: 10 m

Der Weg ist von der Oberflächenbeschaffenheit her erschütterungsarm und leicht begeh- und befahrbar (z.B. Asphalt, engfugige Platten, etc.).

Maximale Längsneigung des Weges: 0 %

Maximale Längsneigung über eine Strecke von 0 m.

## Eingang

## Eingang Touristinfo

---



Eingang Touristinfo

©Joke Pouliart

---

### Eingangstür

Lichte Breite des Durchgangs: 140 cm

Art der Tür: Zweiflügel

Die Tür wird ohne eigenen Kraftaufwand (Drücker, Lichtschranke, Bewegungsmelder etc.) geöffnet.

BREITE der kleineren Bewegungsfläche vor/hinter der Tür: 170 cm

TIEFE der kleineren Bewegungsfläche vor/hinter der Tür: 300 cm

Höhe der Türschwelle: 0 cm

## Kundenraum

### Tourist-Information

---



Touristinfo

©Joke Pouliart

---

BREITE des Raums: 5 m

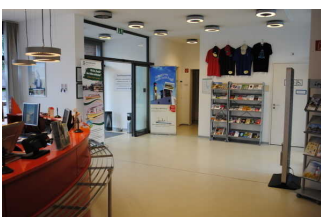
TIEFE des Raums: 15 m

Breite des schmalsten Durchgangs im Raum: 170 cm

Es sind Sitzgelegenheiten vorhanden.

### Weg vom Eingang zum Informationstresen und WC für Menschen mit Behinderung

---



Flur/Weg/Gang  
innen

©Joke Pouliart

---

Länge des Flurs/Weges/Ganges: 7 m

Mindestbreite des Flurs/Weges/Ganges: 300 cm

Vorhandene Durchgänge sind mindestens 88 cm breit.

## Schalter

### Informationstresen

---



Infotresen

©Joke Pouliart

---

BREITE der Bewegungsfläche vor dem Schalter/Tresen/der Kasse: 430 cm

TIEFE der Bewegungsfläche vor dem Schalter/Tresen/der Kasse: 460 cm

Der Schalter/Tresen/die Kasse ist an der höchsten Stelle 105 cm hoch.

Der Schalter/Tresen/die Kasse ist an der niedrigsten Stelle 74 cm hoch.

Es ist eine andere, gleichwertige Kommunikationsmöglichkeit im Sitzen vorhanden.

## Öffentliches WC

### WC für Menschen mit Behinderung

---



Sanitärraum

©Joke Pouliart

---

Tür zum Sanitärraum

Lichte Breite des Durchgangs: 93 cm

Art der Tür: Einflügel

Die Tür wird mit eigenem Kraftaufwand geöffnet.

Die kleinere Bewegungsfläche vor/hinter der Tür ist 240 cm tief und 290 cm breit.

Höhe der Türschwelle: 0 cm

Die Tür öffnet nach außen.

WC

Tiefe der WC-Schüssel: 70 cm

BREITE der Bewegungsfläche links neben dem WC: 93 cm  
TIEFE der Bewegungsfläche links neben dem WC: 70 cm  
BREITE der Bewegungsfläche rechts neben dem WC: 130 cm  
TIEFE der Bewegungsfläche rechts neben dem WC: 70 cm  
BREITE der Bewegungsfläche vor dem WC: 240 cm  
TIEFE der Bewegungsfläche vor dem WC: 290 cm  
Höhe des Toilettensitzes: 52 cm

Es ist ein Haltegriff links vom WC vorhanden.

Höhe des linken Haltegriffes: 86 cm

Länge des linken Haltegriffes: 73 cm

Der Haltegriff links vom WC ist hochklappbar.

Es ist ein Haltegriff rechts vom WC vorhanden.

Höhe des rechten Haltegriffes: 86 cm

Länge des rechten Haltegriffes: 73 cm

Der Haltegriff rechts vom WC ist hochklappbar.

Es sind links und rechts vom WC Haltegriffe vorhanden.

Der Abstand zwischen dem linken und rechten Haltegriff beträgt 66 cm.

Waschbecken

BREITE der Bewegungsfläche vor dem Waschbecken: 240 cm

TIEFE der Bewegungsfläche vor dem Waschbecken: 290 cm

Höhe des Waschbeckens (Oberkante vorne): 80 cm

Das Waschbecken ist unterfahrbar in einer Höhe von 67 cm und einer Tiefe von mindestens 30 cm.

Der Spiegel ist im Stehen und Sitzen einsehbar.

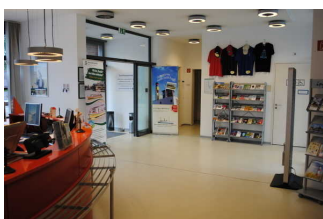
Es ist ein Alarmauslöser (Schnur, Knopf) vorhanden.

Schnur als Alarmauslöser vorhanden.

Höhe des Alarmauslösers vom Boden: 15 cm

## Weg vom Eingang zum Informationstresen und WC für Menschen mit Behinderung

---



Flur/Weg/Gang  
innen

©Joke Pouliart

Länge des Flurs/Weges/Ganges: 7 m

Mindestbreite des Flurs/Weges/Ganges: 300 cm

Vorhandene Durchgänge sind mindestens 88 cm breit.

## Alarm / Hilfsmittel

### Alarm/Hilfsmittel - Erstgespräch

Assistenzhunde (Begleithunde, Blindenführhunde etc.) dürfen in alle relevanten Bereiche/Räume des Betriebes/Angebotes mitgebracht werden.

Es werden Führungen für Menschen mit Behinderung angeboten.

Es werden Führungen für Menschen mit Gehbehinderung angeboten.

Es werden Führungen für Rollstuhlfahrer angeboten.

Anmerkungen für den Gast: Verantwortlich für die Führungen sind die jeweiligen Gästeführer und Veranstalter.

## Führungen

### Führung

Es werden Führungen für Menschen mit Gehbehinderung angeboten.

Es werden Führungen für Rollstuhlfahrer angeboten.

Es ist eine Voranmeldung für die Führung notwendig.

Anmerkungen für den Gast: Die Führungen werden nur auf Anfrage angeboten und müssen mit einer gewissen Vorlaufzeit angemeldet werden.