

Ferienwohnung Bremer (Erdgeschoss)

Am Moordamm 17a
26160 Bad Zwischenahn

Tel: +49 4403 916644
Fax:

info@ferienwohnung-bremer.de
<http://www.ferienwohnung-bremer.de>

Informationen für Menschen mit Gehbehinderung und Rollstuhlfahrer

Die Informationen zur Barrierefreiheit wurden am 11. Juli 2019 im Rahmen des Systems "Reisen für Alle" erhoben und sind geprüft.

Detailinformationen zu Treppen, Aufzügen / Treppenliften, Rampen, Automaten und speziellen Türen auf dem Weg zu einzelnen Bereichen finden Sie in der entsprechenden Kategorie.

Fotos zur Einrichtung



Ferienwohnung
Bremer

©Joke Pouliart

Parken

Parkplatz für Ferienwohnung



Parkplatz für
Ferienwohnung

©Joke Pouliart

Es ist ein allgemeiner Parkplatz vorhanden.

Es gibt 1 Stellplatz/-plätze für Menschen mit Behinderung.

Der Stellplatz / die Stellplätze für Menschen mit Behinderung ist/sind gekennzeichnet.

Stellplatzbreite: 400 cm

Stellplatzlänge: 550 cm

Der Parkplatz ist von der Oberflächenbeschaffenheit her erschütterungsarm und leicht begeh- und befahrbar (z.B. Asphalt, engfugige Platten, etc.).

Entfernung des Stellplatzes/der Stellplätze für Menschen mit Behinderung zum Eingangsbereich: 10 m

Weg vom Parkplatz zum Eingang



Weg vom Parkplatz
zum Eingang

©Joke Pouliart

Breite des Weges: 137 cm

Länge des Weges: 10 m

Der Weg ist von der Oberflächenbeschaffenheit her erschütterungsarm und leicht begeh- und befahrbar (z.B. Asphalt, engfugige Platten, etc.).

Maximale Längsneigung des Weges: 0 %

Maximale Längsneigung über eine Strecke von 0 m.

Eingang

Eingang Ferienwohnung



Eingang
Ferienwohnung

©Joke Pouliart

Eingangstür

Lichte Breite des Durchgangs: 91 cm

Art der Tür: Einflügel

Die Tür wird mit eigenem Kraftaufwand geöffnet.

BREITE der kleineren Bewegungsfläche vor/hinter der Tür: 184 cm

TIEFE der kleineren Bewegungsfläche vor/hinter der Tür: 256 cm

Höhe der Türschwelle: 1 cm

Weg vom Parkplatz zum Eingang



Weg vom Parkplatz zum Eingang

©Joke Pouliart

Breite des Weges: 137 cm

Länge des Weges: 10 m

Der Weg ist von der Oberflächenbeschaffenheit her erschütterungsarm und leicht begeh- und befahrbar (z.B. Asphalt, engfugige Platten, etc.).

Maximale Längsneigung des Weges: 0 %

Maximale Längsneigung über eine Strecke von 0 m.

Rampe im Flur vor dem Wohnraum



Rampe im Flur vor dem Wohnraum

©Joke Pouliart

Maximale Längsneigung der Rampe: 4 %

Geringste nutzbare Laufbreite: 127 cm

Länge des längsten Rampenlaufs: 1 m

Die Rampe hat einen einseitigen Handlauf.

Die Handläufe werden am Anfang und Ende waagrecht weitergeführt.

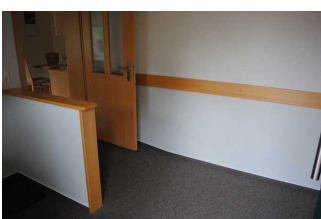
BREITE der Bewegungsfläche vor der Rampe: 210 cm

TIEFE der Bewegungsfläche vor der Rampe: 258 cm

BREITE der Bewegungsfläche am Ende der Rampe: 260 cm

TIEFE der Bewegungsfläche am Ende der Rampe: 356 cm

Eingangsflur, Weg zwischen Wohnraum und Bad



Eingangsflur, Weg zwischen Wohnraum und Bad

©Joke Pouliart

Länge des Flurs/Weges/Ganges: 5 m

Mindestbreite des Flurs/Weges/Ganges: 126 cm

Vorhandene Durchgänge sind mindestens 88 cm breit.

Anmerkungen für den Gast: Rampe zum Wohnraum

Schlafräum

Schlafzimmer



Schlafzimmer

©Joke Pouliart



Tür zwischen
Wohnraum und
Schlafzimmer

©Joke Pouliart



Schlafzimmer

©Joke Pouliart

Tür zum Schlafräum

Lichte Breite des Durchgangs: 88 cm

Art der Tür: Einflügel

Die Tür wird mit eigenem Kraftaufwand geöffnet.

BREITE der kleineren Bewegungsfläche vor/hinter der Tür: 195 cm

TIEFE der kleineren Bewegungsfläche vor/hinter der Tür: 161 cm

Höhe der Türschwelle: 0 cm

Anmerkungen für den Gast: Tür zwischen Wohnraum und Schlafzimmer

Zimmertyp: Doppelzimmer

BREITE der Bewegungsfläche vor wesentlichen, immobilen (feststehenden) Einrichtungsgegenständen (z.B. Schrank): 373 cm

TIEFE der Bewegungsfläche vor wesentlichen, immobilen (feststehenden) Einrichtungsgegenständen (z.B. Schrank): 142 cm

Breite des schmalsten Durchgangs im Schlafräum: 142 cm

BREITE der Bewegungsfläche links neben dem Bett: 76 cm

TIEFE der Bewegungsfläche links neben dem Bett: 168 cm

BREITE der Bewegungsfläche rechts neben dem Bett: 103 cm

TIEFE der Bewegungsfläche rechts neben dem Bett: 169 cm

Das Bett ist nicht auf einer Längsseite in seiner gesamten Tiefe und in einer Höhe von mind. 15 cm unterfahrbar.

Maximale Höhe des Bettes: 53 cm

Breite des Bettes: 180 cm

Badezimmer

Bad



WC mit Haltegriffen



Dusche

Tür zum Sanitärraum

Lichte Breite des Durchgangs: 82 cm

Art der Tür: Einflügel

Die Tür wird mit eigenem Kraftaufwand geöffnet.

BREITE der kleineren Bewegungsfläche vor/hinter der Tür: 175 cm

TIEFE der kleineren Bewegungsfläche vor/hinter der Tür: 149 cm

Höhe der Türschwelle: 0 cm

Die Tür öffnet nach innen, beeinflusst aber die Bewegungsflächen vor WC und Waschbecken nicht.

WC

Tiefe der WC-Schüssel: 56 cm

BREITE der Bewegungsfläche links neben dem WC: 58 cm

TIEFE der Bewegungsfläche links neben dem WC: 56 cm

BREITE der Bewegungsfläche rechts neben dem WC: 40 cm

TIEFE der Bewegungsfläche rechts neben dem WC: 56 cm

BREITE der Bewegungsfläche vor dem WC: 139 cm

TIEFE der Bewegungsfläche vor dem WC: 232 cm

Höhe des Toilettensitzes: 46 cm

Es ist ein Haltegriff links vom WC vorhanden.

Höhe des linken Haltegriffes: 85 cm

Länge des linken Haltegriffes: 75 cm

Der Haltegriff links vom WC ist hochklappbar.

Es gibt keinen Haltegriff rechts vom WC.

Waschbecken

BREITE der Bewegungsfläche vor dem Waschbecken: 229 cm

TIEFE der Bewegungsfläche vor dem Waschbecken: 199 cm

Höhe des Waschbeckens (Oberkante vorne): 85 cm

Das Waschbecken ist unterfahrbar in einer Höhe von 67 cm und einer Tiefe von weniger als 30 cm.

Der Spiegel ist im Stehen und Sitzen einsehbar.

Dusche

Höhenunterschied zwischen der Oberkante Duschplatz/Duschwanne und dem angrenzenden Bodenbereich: 0 cm

BREITE der Bewegungsfläche in der Dusche: 100 cm

TIEFE der Bewegungsfläche in der Dusche: 100 cm

Es ist ein Duschsitz vorhanden oder kann bei Bedarf bereitgestellt werden (fest installiert, klappbar, einhängbar oder mobil und stabil).

Es sind Haltegriffe in der Dusche vorhanden.

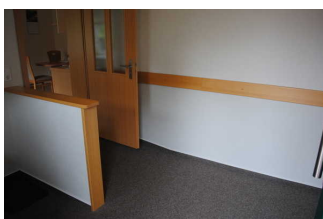
Die Haltegriffe sind waagrecht.

Höhe der waagerechten Haltegriffe: 99 cm

Höhe der Duscharmatur: 118 cm

Es ist kein Alarmauslöser (Schnur, Knopf) vorhanden.

Eingangsflur, Weg zwischen Wohnraum und Bad



Eingangsflur,
Weg zwischen
Wohnraum und Bad

©Joke Pouliart

Länge des Flurs/Weges/Ganges: 5 m

Mindestbreite des Flurs/Weges/Ganges: 126 cm

Vorhandene Durchgänge sind mindestens 88 cm breit.

Anmerkungen für den Gast: Rampe zum Wohnraum

Wohnbereich

Wohnraum



Wohnraum mit
Küche

Tür zum Raum

Lichte Breite des Durchgangs: 82 cm

Art der Tür: Einflügel

Die Tür wird mit eigenem Kraftaufwand geöffnet.

BREITE der kleineren Bewegungsfläche vor/hinter der Tür: 128 cm

TIEFE der kleineren Bewegungsfläche vor/hinter der Tür: 324 cm

Höhe der Türschwelle: 0 cm

BREITE des Raums: 358 m

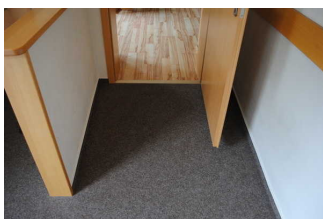
TIEFE des Raums: 486 m

Breite des schmalsten Durchgangs im Raum: 116 cm

Es sind Sitzgelegenheiten vorhanden.

Anmerkungen für den Gast: Wohnraum ist ein Durchgangsraum zum Schlafzimmer

Rampe im Flur vor dem Wohnraum



Rampe im Flur vor
dem Wohnraum

©Joke Pouliart

Maximale Längsneigung der Rampe: 4 %

Geringste nutzbare Laufbreite: 127 cm

Länge des längsten Rampenlaufs: 1 m

Die Rampe hat einen einseitigen Handlauf.

Die Handläufe werden am Anfang und Ende waagrecht weitergeführt.

BREITE der Bewegungsfläche vor der Rampe: 210 cm

TIEFE der Bewegungsfläche vor der Rampe: 258 cm

BREITE der Bewegungsfläche am Ende der Rampe: 260 cm

TIEFE der Bewegungsfläche am Ende der Rampe: 356 cm

Eingangsflur, Weg zwischen Wohnraum und Bad



Eingangsflur,
Weg zwischen
Wohnraum und Bad

©Joke Pouliart

Länge des Flurs/Weges/Ganges: 5 m

Mindestbreite des Flurs/Weges/Ganges: 126 cm

Vorhandene Durchgänge sind mindestens 88 cm breit.

Anmerkungen für den Gast: Rampe zum Wohnraum

Hilfsmittel

Alarm/Hilfsmittel - Erstgespräch

Assistenzhunde dürfen nicht mitgebracht werden.

Es werden Hilfsmittel angeboten.

Rollator, Lesehilfen (Lesebrille, Lupen etc.), Andere Hilfsmittel,

Andere angebotene Hilfsmittel: WC-Erhöhung

Küche

Küche im Wohnraum



Küche im
Wohnraum

Breite des schmalsten Durchgangs in der Küche: 297 cm

BREITE der Küche: 225 m

TIEFE der Küche: 297 m

BREITE der Bewegungsfläche vor der Küchenzeile (Herd, Spüle): 225 cm

TIEFE der Bewegungsfläche vor der Küchenzeile (Herd, Spüle): 297 cm

Der (Ess-)Tisch ist unterfahrbar (Maximalhöhe 80 cm, Unterfahrbarkeit in einer Höhe von 67 cm und einer Tiefe von 30 cm).

Die Anrichte/Arbeitsfläche ist nicht unterfahrbar.

Die Spüle ist nicht unterfahrbar.

Der Herd ist nicht unterfahrbar.