

Ganzjahresbad Wesavi Nienburg/Weser

Mindener Landstraße 22a
31582 Nienburg/Weser

Tel: +49 5021 87 500
Fax:

info@wesavi-nienburg.de
<http://www.wesavi-nienburg.de>

Informationen für Gäste mit kognitiven Beeinträchtigungen

Die Informationen zur Barrierefreiheit wurden am 5. November 2019 im Rahmen des Systems "Reisen für Alle" erhoben und sind geprüft.

Fotos zur Einrichtung



Schwimmerbecken

Parken

Parkplatz



Parkplatz

©Simon Kesting



Parkplatz

©Simon Kesting

Es ist ein Parkplatz vorhanden.

Parkautomat



Parkautomat

©Simon Kesting

Die Menüführung durch die wesentlichen Funktionen erfolgt akustisch oder bildhaft.

Weg vom Parkplatz zum Eingang



Weg vom Parkplatz
zum Eingang

©Simon Kesting



Weg vom Parkplatz
zum Eingang

©Simon Kesting

Das Ziel des Weges ist in Sichtweite.

Eingang

Eingangsbereich Wesavi



Eingangsbereich
Wesavi

©Simon Kesting



Eingangsbereich
Wesavi

©Simon Kesting



Eingangsbereich
Wesavi

©Simon Kesting

Name bzw. Logo des Betriebes/der Einrichtung sind von außen klar erkennbar.

Weg vom Parkplatz zum Eingang



Weg vom Parkplatz
zum Eingang

©Simon Kesting



Weg vom Parkplatz
zum Eingang

©Simon Kesting

Das Ziel des Weges ist in Sichtweite.

Kasse

Kasse Wesavi



Kasse Wesavi

©Simon Kesting

Der Schalter/Tresen/die Kasse ist von der Eingangstür aus direkt sichtbar.

Kassenautomat für Frähschwimmer



Kassenautomat

©Simon Kesting

Die Menüführung durch die wesentlichen Funktionen erfolgt akustisch oder bildhaft.

Anmerkungen für den Gast: Für Frähschwimmer gibt es einen Kassenautomaten, falls die Kasse personell noch nicht besetzt ist.

Wege im Eingangsbereich



Wege im Eingangsbereich

©Simon Kesting



Wege im Eingangsbereich

©Simon Kesting

Länge des Flurs/Weges/Ganges: 5 m

Das Ziel des Weges ist in Sichtweite.

Umkleide

Umkleidekabine für Gäste mit Behinderung



Umkleidekabine für Gäste mit Behinderung

©Simon Kesting



Umkleidekabine für Gäste mit Behinderung

©Simon Kesting



Umkleidekabine für Gäste mit Behinderung

©Simon Kesting

Baugleiche Umkleide auf linker und rechter Gebäudeseite (links = gelb-grün = Relaxbecken/ Sauna; rechts = blau = Sportbecken)

Flur Umkleide/Dusche



Flur Umkleide/ Dusche

©Simon Kesting



Flur Umkleide/ Dusche

©Simon Kesting

Länge des Flurs/Weges/Ganges: 13 m

Das Ziel des Weges ist in Sichtweite. Es gibt ein unterbrechungsfreies Wegeleitsystem.

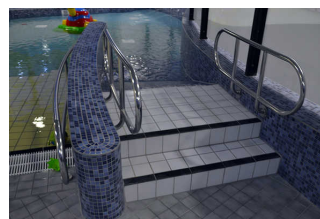
Schwimmbecken

Kleinkindbecken



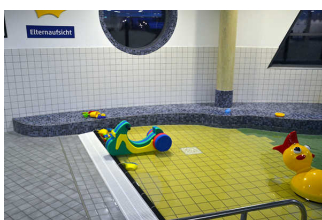
Kleinkindbecken

©Simon Kesting



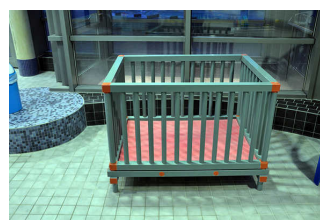
Kleinkindbecken

©Simon Kesting



Kleinkindbecken

©Simon Kesting

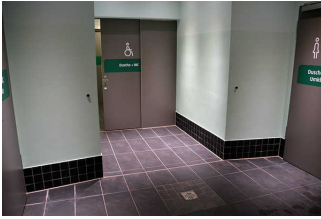


Kleinkindbecken

©Simon Kesting

Anmerkungen für den Gast: flache Rampe mit beidseitigem Handlauf und seitliche Wasserrutsche

Flure Sauna und Relaxbereich von Umkleide



Flure Sauna und Relaxbereich von Umkleide

©Simon Kesting



Flure Sauna und Relaxbereich von Umkleide

©Simon Kesting



Flure Sauna und Relaxbereich von Umkleide

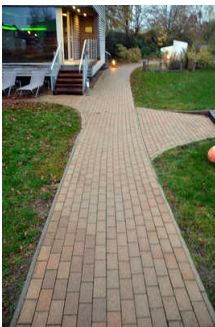
©Simon Kesting

Länge des Flurs/Weges/Ganges: 15 m

Es gibt ein unterbrechungsfreies Wegeleitsystem.

Sauna innen

Weg zu den Außensaunen



Weg zu den Außensaunen

©Simon Kesting

Das Ziel des Weges ist in Sichtweite.

Wege im Saunabereich



Wege im Saunabereich

©Simon Kesting



Wege im Saunabereich

©Simon Kesting



Wege im Saunabereich

©Simon Kesting

Länge des Flurs/Weges/Ganges: 20 m

Das Ziel des Weges ist in Sichtweite. Es sind Wegezeichen in sichtbarem Abstand vorhanden.

Anmerkungen für den Gast: Wege zu Saunen innen und außen und zu den Ruheräumen

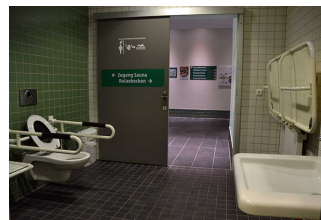
WC

WC/Dusche für Gäste mit Behinderung



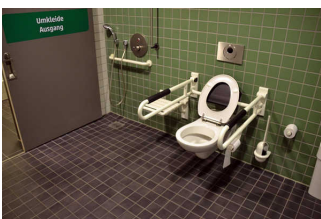
WC/Dusche für Gäste mit Behinderung

©Simon Kesting



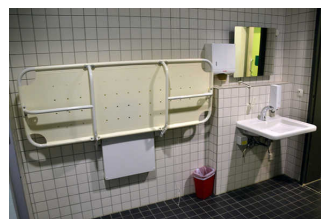
WC/Dusche für Gäste mit Behinderung

©Simon Kesting



WC/Dusche für Gäste mit Behinderung

©Simon Kesting



WC/Dusche für Gäste mit Behinderung

©Simon Kesting



WC/Dusche für Gäste mit Behinderung

©Simon Kesting



WC/Dusche für Gäste mit Behinderung

©Simon Kesting

Es ist ein Alarmauslöser (Schnur, Knopf) vorhanden.

Schnur als Alarmauslöser vorhanden.

Anmerkungen für den Gast: Klappliege vorhanden

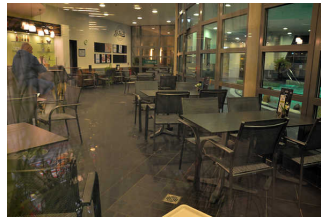
Gastronomie

"Bistro22" am Eingang



Bistro am Eingang

©Simon Kesting



Bistro am Eingang

©Simon Kesting



Bistro am Eingang

©Simon Kesting

Speisekarte

Die Speisen werden sichtbar präsentiert.

Anmerkungen für den Gast: Gastronomie zweigeteilt in "Bistro" am Eingang/Kassenbereich und "Kaminzimmer" mit direktem Zugang vom Sauna/Relaxbereich

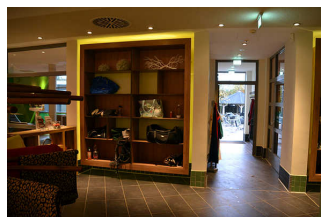
Ruheräume Saunabereich

Wege im Saunabereich



Wege im Saunabereich

©Simon Kesting



Wege im Saunabereich

©Simon Kesting



Wege im Saunabereich

©Simon Kesting

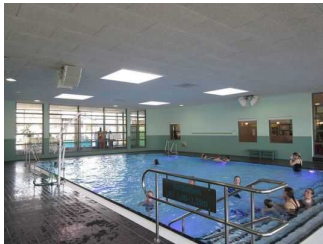
Länge des Flurs/Weges/Ganges: 20 m

Das Ziel des Weges ist in Sichtweite. Es sind Wegezeichen in sichtbarem Abstand vorhanden.

Anmerkungen für den Gast: Wege zu Saunen innen und außen und zu den Ruheräumen

Hilfsmittel/Erstgespräch

Alarm/Hilfsmittel - Erstgespräch



Alarm/Hilfsmittel -
Erstgespräch

©Simon Kesting



Alarm/Hilfsmittel -
Erstgespräch

©Simon Kesting



Alarm/Hilfsmittel -
Erstgespräch

©Simon Kesting



Alarm/Hilfsmittel -
Erstgespräch

©Simon Kesting

Es werden Hilfsmittel angeboten.

Rollstuhl, Rollator, Andere Hilfsmittel,

Andere angebotene Hilfsmittel: Duschstuhl, Personenlift für Schwimmbecken

Anmerkungen für den Gast: Der Duschstuhl kann kurzzeitig zum Übersetzen in der Sauna genutzt werden, ist aber kein hitzefester Saunarollstuhl.

Mantelbogen visuell-taktile Gestaltung

Mantelbogen visuell taktile Gestaltung



Mantelbogen visuell
taktile Gestaltung

©Simon Kesting



Mantelbogen visuell
taktile Gestaltung

©Simon Kesting



Mantelbogen visuell taktile Gestaltung

©Simon Kesting

Rutschen

Rutschen



Rutsche Nichtschwimmer

©Simon Kesting



Rutsche Sommerbecken

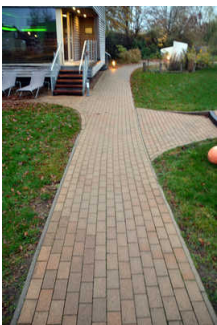
©Simon Kesting

Blaue Rutsche am Nichtschwimmerbecken innen: Aufgang 7×18cm, 40cm breit, beidseitig Handläufe

Schlangentrutsche am Sommerbecken außen: Aufgang gewandelt 10×20 cm, 40 cm breit, beidseitig Handläufe

Saunabereich außen

Weg zu den Außensaunen



Weg zu den Außensaunen

©Simon Kesting

Das Ziel des Weges ist in Sichtweite.

Wege im Saunabereich



Wege im Saunabereich

©Simon Kesting



Wege im Saunabereich

©Simon Kesting



Wege im Saunabereich

©Simon Kesting

Länge des Flurs/Weges/Ganges: 20 m

Das Ziel des Weges ist in Sichtweite. Es sind Wegezeichen in sichtbarem Abstand vorhanden.

Anmerkungen für den Gast: Wege zu Saunen innen und außen und zu den Ruheräumen