

Relexa Hotel Harz-Wald

Karl-Röhrig-Str. 5a
38700 Braunlage

Tel: +49 5520 8070
Fax:

braunlage@relexa-hotel.de
<http://www.relexa-hotel-braunlage.de>

Informationen für Menschen mit Gehbehinderung und Rollstuhlfahrer

Die Informationen zur Barrierefreiheit wurden am 22. Oktober 2019 im Rahmen des Systems "Reisen für Alle" erhoben und sind geprüft.

Detailinformationen zu Treppen, Aufzügen / Treppenliften, Rampen, Automaten und speziellen Türen auf dem Weg zu einzelnen Bereichen finden Sie in der entsprechenden Kategorie.

Fotos zur Einrichtung



relexa hotel Harz-
Wald Braunlage

©Sonja Wiedekind

Parken

Parkplatz

Parkplatz Außenbereich



Parkplatz

©Sonja Wiedekind

Es ist ein Parkplatz vorhanden.

Parkplatz Tiefgarage



Parkplatz
Tiefgarage

©Sonja Wiedekind

Es ist ein Parkplatz vorhanden.

Weg vom Außenparkplatz zu Eingang



Weg vom
Außenparkplatz zu
Eingang

©Sonja Wiedekind

Breite des Weges: 400 cm

Länge des Weges: 100 m

Der Weg ist von der Oberflächenbeschaffenheit her erschütterungsarm und leicht begeh- und befahrbar (z.B. Asphalt, engfugige Platten, etc.).

Maximale Längsneigung des Weges: 6 %

Maximale Längsneigung über eine Strecke von 100 m.

Aufzüge im Haus (von Tiefgarage zu Rezeption sowie zu den Zimmern)



Aufzüge im Haus
(von Tiefgarage zu
Rezeption sowie zu
den Zimmern)

©Sonja Wiedekind



Aufzüge im Haus
(von Tiefgarage zu
Rezeption sowie zu
den Zimmern)

©Sonja Wiedekind

BREITE der Bewegungsfläche vor dem Aufzug beim Einstieg: 200 cm

TIEFE der Bewegungsfläche vor dem Aufzug beim Einstieg: 200 cm

Lichte Durchgangsbreite der Aufzugtür: 100 cm

BREITE der Kabine innen: 110 cm

TIEFE der Kabine innen: 210 cm

BREITE der Bewegungsfläche vor dem Aufzug beim Ausstieg: 200 cm

TIEFE der Bewegungsfläche vor dem Aufzug beim Ausstieg: 200 cm

Es gibt kein horizontales Bedientableau.

Die Bedienelemente/Befehlsgeber sind wie folgt angeordnet:

HÖCHSTE Stelle der Bedienelemente: 130 cm

TIEFSTE Stelle der Bedienelemente: 100 cm

Der waagerechte Abstand von der Ecke der Kabine bis zum ersten Bedienelement (mittig) ist 20 cm.

Weg von Tür Tiefgarage zu Aufzug



Weg von
Parkhaustür zu
Aufzug

©Sonja Wiedekind

Länge des Flurs/Weges/Ganges: 2 m

Mindestbreite des Flurs/Weges/Ganges: 200 cm

Die Breite des Weges/Flures ist nicht eingeschränkt.

Tür von Tiefgarage zum Hoteleingang



Tür von Tiefgarage
zum Hoteleingang

©Sonja Wiedekind

Lichte Breite des Durchgangs: 90 cm

Art der Tür: Zweiflügel

Die Tür wird mit eigenem Kraftaufwand geöffnet.

BREITE der kleineren Bewegungsfläche vor/hinter der Tür: 150 cm

TIEFE der kleineren Bewegungsfläche vor/hinter der Tür: 200 cm

Höhe der Türschwelle: 2 cm

Eingang

Eingangsbereich



Eingangsbereich

©Sonja Wiedekind

Eingangstür

Lichte Breite des Durchgangs: 150 cm

Art der Tür: Zweiflügel

Die Tür wird ohne eigenen Kraftaufwand (Drücker, Lichtschanke, Bewegungsmelder etc.) geöffnet.

BREITE der kleineren Bewegungsfläche vor/hinter der Tür: 200 cm

TIEFE der kleineren Bewegungsfläche vor/hinter der Tür: 200 cm

Höhe der Türschwelle: 0 cm

Treppenhaus



Treppenhaus

©Sonja Wiedekind

Vorhandene Schwellen/Stufen: 20

Höhe der Schwellen/Stufen: 16,5 cm

Die Treppe hat gerade Läufe.

Die Treppe hat beidseitige Handläufe.

Anmerkungen für den Gast: 20 Stufen sind pro Etage zu überwinden.

Aufzüge im Haus (von Tiefgarage zu Rezeption sowie zu den Zimmern)



Aufzüge im Haus
(von Tiefgarage zu
Rezeption sowie zu
den Zimmern)

©Sonja Wiedekind



Aufzüge im Haus
(von Tiefgarage zu
Rezeption sowie zu
den Zimmern)

©Sonja Wiedekind

BREITE der Bewegungsfläche vor dem Aufzug beim Einstieg: 200 cm

TIEFE der Bewegungsfläche vor dem Aufzug beim Einstieg: 200 cm

Lichte Durchgangsbreite der Aufzugtür: 100 cm

BREITE der Kabine innen: 110 cm

TIEFE der Kabine innen: 210 cm

BREITE der Bewegungsfläche vor dem Aufzug beim Ausstieg: 200 cm

TIEFE der Bewegungsfläche vor dem Aufzug beim Ausstieg: 200 cm

Es gibt kein horizontales Bedientableau.

Die Bedienelemente/Befehlsgeber sind wie folgt angeordnet:

HÖCHSTE Stelle der Bedienelemente: 130 cm

TIEFSTE Stelle der Bedienelemente: 100 cm

Der waagerechte Abstand von der Ecke der Kabine bis zum ersten Bedienelement (mittig) ist 20 cm.

Weg im Windfang



Weg im Windfang

©Sonja Wiedekind

Länge des Flurs/Weges/Ganges: 3 m

Mindestbreite des Flurs/Weges/Ganges: 200 cm

Die Breite des Weges/Flures ist nicht eingeschränkt.

Anmerkungen für den Gast: zweite Tür baugleich mit erster Tür

Türen ins Treppenhaus



Türen ins
Treppenhaus

©Sonja Wiedekind



Türen ins
Treppenhaus

©Sonja Wiedekind

Lichte Breite des Durchgangs: 95 cm

Art der Tür: Einflügel

Die Tür wird mit eigenem Kraftaufwand geöffnet.

BREITE der kleineren Bewegungsfläche vor/hinter der Tür: 120 cm

TIEFE der kleineren Bewegungsfläche vor/hinter der Tür: 150 cm

Höhe der Türschwelle: 0 cm

Rezeption

Rezeption



Rezeption

©Sonja Wiedekind



Rezeption

©Sonja Wiedekind

BREITE der Bewegungsfläche vor dem Schalter/Tresen/der Kasse: 300 cm

TIEFE der Bewegungsfläche vor dem Schalter/Tresen/der Kasse: 300 cm

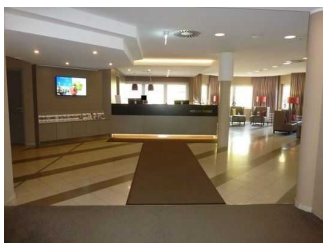
Der Schalter/Tresen/die Kasse ist an der höchsten Stelle 118 cm hoch.

Der Schalter/Tresen/die Kasse ist an der niedrigsten Stelle 79 cm hoch.

Es ist eine andere, gleichwertige Kommunikationsmöglichkeit im Sitzen vorhanden.

Flur/Weg/Gang innen

Weg von Eingangstür zu Rezeption



Weg von
Eingangstür zu
Rezeption

©Sonja Wiedekind

Länge des Flurs/Weges/Ganges: 10 m

Mindestbreite des Flurs/Weges/Ganges: 300 cm

Die Breite des Weges/Flures ist nicht eingeschränkt.

Weg von Aufzug zu Rezeption



Weg von Aufzug zu
Rezeption

©Sonja Wiedekind



Weg von Aufzug zu
Rezeption

©Sonja Wiedekind

Länge des Flurs/Weges/Ganges: 30 m

Mindestbreite des Flurs/Weges/Ganges: 200 cm

Die Breite des Weges/Flures ist nicht eingeschränkt.

Zimmer 213

Zimmer Nr. 213 (Zwei-Bett-Zimmer)



Zimmer Nr. 213
(Zwei-Bett-Zimmer)

©Sonja Wiedekind

Tür zum Schlafräum

Lichte Breite des Durchgangs: 110 cm

Art der Tür: Einflügel

Die Tür wird mit eigenem Kraftaufwand geöffnet.

Die kleinere Bewegungsfläche vor/hinter der Tür ist 200 cm tief und 200 cm breit.

Höhe der Türschwelle: 0 cm

Zimmertyp: Doppelzimmer

BREITE der Bewegungsfläche vor wesentlichen, immobilen (feststehenden) Einrichtungsgegenständen (z.B. Schrank): 120 cm

TIEFE der Bewegungsfläche vor wesentlichen, immobilen (feststehenden) Einrichtungsgegenständen (z.B. Schrank): 100 cm

Breite des schmalsten Durchgangs im Schlafräum: 100 cm

BREITE der Bewegungsfläche links neben dem Bett: 100 cm

TIEFE der Bewegungsfläche links neben dem Bett: 120 cm

BREITE der Bewegungsfläche rechts neben dem Bett: 200 cm

TIEFE der Bewegungsfläche rechts neben dem Bett: 200 cm

Das Bett ist nicht auf einer Längsseite in seiner gesamten Tiefe und in einer Höhe von mind. 15 cm unterfahrbar.

Maximale Höhe des Bettes: 55 cm

Breite des Bettes: 90 cm

Anmerkungen für den Gast: Das Zimmer 113 in der 1. Etage ist baugleich. In der 3. Etage gibt es weiteres in barrierefreies EZ (Nr. 313).

Sanitärraum Zimmer 213



Sanitärraum
Zimmer 213

©Sonja Wiedekind

Tür zum Badezimmer

Lichte Breite des Durchgangs: 110 cm

Art der Tür: Einflügel

Die Tür wird mit eigenem Kraftaufwand geöffnet.

Die kleinere Bewegungsfläche vor/hinter der Tür ist 250 cm tief und 250 cm breit.

Höhe der Türschwelle: 0 cm

Die Tür öffnet nach innen.

WC

Tiefe der WC-Schüssel: 56 cm

BREITE der Bewegungsfläche links neben dem WC: 40 cm

TIEFE der Bewegungsfläche links neben dem WC: 56 cm

BREITE der Bewegungsfläche rechts neben dem WC: 80 cm

TIEFE der Bewegungsfläche rechts neben dem WC: 56 cm

BREITE der Bewegungsfläche vor dem WC: 150 cm

TIEFE der Bewegungsfläche vor dem WC: 200 cm

Höhe des Toilettensitzes: 50 cm

Es gibt keinen Haltegriff links vom WC.

Es ist ein Haltegriff rechts vom WC vorhanden.

Höhe des rechten Haltegriffes: 53 cm

Länge des rechten Haltegriffes: 55 cm

Der Haltegriff rechts vom WC ist hochklappbar.

Waschbecken

BREITE der Bewegungsfläche vor dem Waschbecken: 200 cm

TIEFE der Bewegungsfläche vor dem Waschbecken: 150 cm

Höhe des Waschbeckens (Oberkante vorne): 86 cm

Das Waschbecken ist unterfahrbar in einer Höhe von 67 cm und einer Tiefe von weniger als 30 cm.

Der Spiegel ist im Stehen und Sitzen einsehbar.

Dusche

Höhenunterschied zwischen der Oberkante Duschplatz/Duschwanne und dem angrenzenden Bodenbereich: 0 cm

BREITE der Bewegungsfläche in der Dusche: 200 cm

TIEFE der Bewegungsfläche in der Dusche: 120 cm

Es ist ein Duschsitz vorhanden oder kann bei Bedarf bereitgestellt werden (fest installiert, klappbar, einhängbar oder mobil und stabil).

Es sind Haltegriffe in der Dusche vorhanden.

Die Haltegriffe sind waagrecht.

Höhe der waagerechten Haltegriffe: 80 cm

Höhe der Duscharmatur: 115 cm

Es ist kein Alarmauslöser (Schnur, Knopf) vorhanden.

Aufzüge im Haus (von Tiefgarage zu Rezeption sowie zu den Zimmern)



Aufzüge im Haus
(von Tiefgarage zu
Rezeption sowie zu
den Zimmern)

©Sonja Wiedekind



Aufzüge im Haus
(von Tiefgarage zu
Rezeption sowie zu
den Zimmern)

©Sonja Wiedekind

BREITE der Bewegungsfläche vor dem Aufzug beim Einstieg: 200 cm

TIEFE der Bewegungsfläche vor dem Aufzug beim Einstieg: 200 cm

Lichte Durchgangsbreite der Aufzugtür: 100 cm

BREITE der Kabine innen: 110 cm

TIEFE der Kabine innen: 210 cm

BREITE der Bewegungsfläche vor dem Aufzug beim Ausstieg: 200 cm

TIEFE der Bewegungsfläche vor dem Aufzug beim Ausstieg: 200 cm

Es gibt kein horizontales Bedientableau.

Die Bedienelemente/Befehlsgeber sind wie folgt angeordnet:

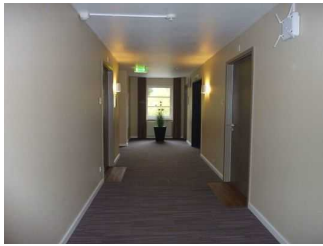
HÖCHSTE Stelle der Bedienelemente: 130 cm

TIEFSTE Stelle der Bedienelemente: 100 cm

Der waagerechte Abstand von der Ecke der Kabine bis zum ersten Bedienelement (mittig) ist 20 cm.

Flur/Weg/Gang innen

Zimmerflure



Zimmerflure

©Sonja Wiedekind

Länge des Flurs/Weges/Ganges: 30 m

Mindestbreite des Flurs/Weges/Ganges: 200 cm

Die Breite des Weges/Flures ist nicht eingeschränkt.

Weg von Aufzug zu Rezeption



Weg von Aufzug zu
Rezeption

©Sonja Wiedekind



Weg von Aufzug zu
Rezeption

©Sonja Wiedekind

Länge des Flurs/Weges/Ganges: 30 m

Mindestbreite des Flurs/Weges/Ganges: 200 cm

Die Breite des Weges/Flures ist nicht eingeschränkt.

Speiseraum

Restaurant



Restaurant

©Sonja Wiedekind



Restaurant

©Sonja Wiedekind

Tür zum Speiseraum

Lichte Breite des Durchgangs: 200 cm

Art der Tür: Zweiflügel

Die Tür wird durch eine Servicekraft geöffnet.

BREITE der kleineren Bewegungsfläche vor/hinter der Tür: 300 cm

TIEFE der kleineren Bewegungsfläche vor/hinter der Tür: 250 cm

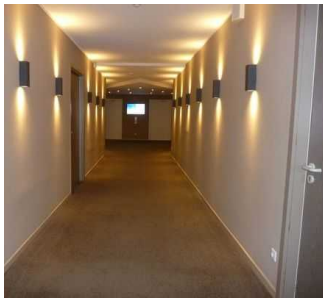
Höhe der Türschwelle: 0 cm

Breite des schmalsten Durchgangs im Raum: 100 cm

Es sind unterfahrbare Tische (Maximalhöhe 80 cm, Unterfahrbarkeit in einer Höhe von 67 cm und einer Tiefe von 30 cm) vorhanden.

Anzahl: ca. 50 Tisch/Tische

Weg von Rezeption zu Restaurant



Weg von Rezeption
zu Restaurant

©Sonja Wiedekind

Länge des Flurs/Weges/Ganges: 30 m

Mindestbreite des Flurs/Weges/Ganges: 200 cm

Die Breite des Weges/Flures ist nicht eingeschränkt.

Tür ins Restaurant



Tür ins Restaurant

©Sonja Wiedekind

Lichte Breite des Durchgangs: 195 cm

Art der Tür: Zweiflügel

Die Tür wird durch eine Servicekraft geöffnet.

BREITE der kleineren Bewegungsfläche vor/hinter der Tür: 200 cm

TIEFE der kleineren Bewegungsfläche vor/hinter der Tür: 200 cm

Höhe der Türschwelle: 0 cm

Anmerkungen für den Gast: Die linke Türseite wird durch das Personal dauerhaft geöffnet, außer bei Abendveranstaltungen.

Öffentliches WC

Öffentliches WC in Hotellobby



Öffentliches WC in Hotellobby

©Sonja Wiedekind

Tür zum öffentlichen WC

Lichte Breite des Durchgangs: 92 cm

Art der Tür: Einflügel

Die Tür wird mit eigenem Kraftaufwand geöffnet.

Die kleinere Bewegungsfläche vor/hinter der Tür ist 150 cm tief und 100 cm breit.

Höhe der Türschwelle: 0 cm

Die Tür öffnet nach außen.

Die WC-Tür ist ohne Schlüssel zu öffnen.

WC

Es ist ein Unisex-WC.

Es ist ein WC für Menschen mit Behinderung vorhanden.

Tiefe der WC-Schüssel: 56 cm

BREITE der Bewegungsfläche LINKS neben dem WC: 120 cm

TIEFE der Bewegungsfläche LINKS neben dem WC: 56 cm

BREITE der Bewegungsfläche RECHTS neben dem WC: 60 cm

TIEFE der Bewegungsfläche RECHTS neben dem WC: 56 cm

BREITE der Bewegungsfläche vor dem WC: 150 cm

TIEFE der Bewegungsfläche vor dem WC: 200 cm

Höhe des Toilettensitzes: 50 cm

Es gibt keinen Haltegriff links vom WC.

Es ist ein Haltegriff rechts vom WC vorhanden.

Höhe des rechten Haltegriffes: 80 cm

Länge des rechten Haltegriffes: 80 cm

Der Haltegriff rechts vom WC ist hochklappbar.

Waschbecken

BREITE der Bewegungsfläche vor dem Waschbecken: 200 cm

TIEFE der Bewegungsfläche vor dem Waschbecken: 150 cm

Höhe des Waschbeckens (Oberkante vorne): 86 cm

Das Waschbecken ist unterfahrbar in einer Höhe von 67 cm und einer Tiefe von weniger als 30 cm.

Der Spiegel ist im Stehen und Sitzen einsehbar.

Schwimmbad/Sauna

Dusche Wellnessbereich



Dusche
Wellnessbereich

©Sonja Wiedekind

Die Tür öffnet nach außen.

Dusche

Höhenunterschied zwischen der Oberkante Duschplatz/Duschwanne und dem angrenzenden Bodenbereich: 0 cm

BREITE der Bewegungsfläche in der Dusche: 250 cm

TIEFE der Bewegungsfläche in der Dusche: 200 cm

Es ist kein Duschsitz vorhanden oder bei Bedarf bereitstellbar.

Es sind keine Haltegriffe in der Dusche vorhanden.

Höhe der Duscharmatur: 130 cm

Es ist kein Alarmauslöser (Schnur, Knopf) vorhanden.

Ruheraum



Ruheraum

©Sonja Wiedekind

Tür zum Raum

Lichte Breite des Durchgangs: 93 cm

Art der Tür: Einflügel

Die Tür wird mit eigenem Kraftaufwand geöffnet.

BREITE der kleineren Bewegungsfläche vor/hinter der Tür: 150 cm

TIEFE der kleineren Bewegungsfläche vor/hinter der Tür: 150 cm

Höhe der Türschwelle: 0 cm

BREITE des Raums: 8 m

TIEFE des Raums: 20 m

Breite des schmalsten Durchgangs im Raum: 200 cm

Es sind Sitzgelegenheiten vorhanden.

Schwimmbad



Schwimmbad

©Sonja Wiedekind



Schwimmbad

©Sonja Wiedekind

Schwimmbad

Das Becken befindet sich im Innenbereich.

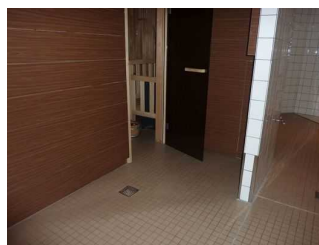
Zum Einstieg in das Becken gibt es flache Treppenstufen mit Handlauf.

Sauna



Sauna

©Sonja Wiedekind



Sauna

©Sonja Wiedekind

Tür zur Sauna

Lichte Breite des Durchgangs: 85 cm

Art der Tür: Einflügel

Die Tür wird mit eigenem Kraftaufwand geöffnet.

BREITE der kleineren Bewegungsfläche vor/hinter der Tür: 100 cm

TIEFE der kleineren Bewegungsfläche vor/hinter der Tür: 90 cm

Höhe der Türschwelle: 0 cm

BREITE der Bewegungsfläche vor der unteren Sitzbank: 100 cm

TIEFE der Bewegungsfläche vor der unteren Sitzbank: 90 cm

Umkleidekabine Wellnessbereich



Umkleidekabine
Wellnessbereich

©Sonja Wiedekind

Tür zur Umkleidekabine

Lichte Breite des Durchgangs: 67 cm

Art der Tür: Einflügel

Die Tür wird mit eigenem Kraftaufwand geöffnet.

BREITE der kleineren Bewegungsfläche vor/hinter der Tür: 200 cm

TIEFE der kleineren Bewegungsfläche vor/hinter der Tür: 120 cm

Höhe der Türschwelle: 0 cm

Breite des schmalsten Durchgangs in der Umkleide: 200 cm

BREITE der Bewegungsfläche in der Umkleide: 500 cm

TIEFE der Bewegungsfläche in der Umkleide: 300 cm

Es sind Sitzmöglichkeiten vorhanden oder können bei Bedarf gestellt werden.

Weg vom Aufzug zu Wellnessbereich



Flur
Wellnessbereich

relexa hotel Harz-Wald



Flur
Wellnessbereich

©Sonja Wiedekind

Länge des Flurs/Weges/Ganges: 30 m

Mindestbreite des Flurs/Weges/Ganges: 200 cm

Vorhandene Durchgänge sind mindestens 88 cm breit.

Tür zwischen Dusche und Schwimmbad



Tür zwischen
Dusche und
Schwimmbad

©Sonja Wiedekind

Lichte Breite des Durchgangs: 67 cm

Art der Tür: Einflügel

Die Tür wird mit eigenem Kraftaufwand geöffnet.

BREITE der kleineren Bewegungsfläche vor/hinter der Tür: 150 cm

TIEFE der kleineren Bewegungsfläche vor/hinter der Tür: 150 cm

Höhe der Türschwelle: 0 cm

Hilfsmittel

Alarm/Hilfsmittel - Erstgespräch

Aufzug: keine Namen

Ein abgehender Notruf im Aufzug wird akustisch bestätigt, z.B. durch eine Gegensprechanlage.

Aufzug: kein Name

Ein abgehender Notruf im Aufzug wird akustisch bestätigt, z.B. durch eine Gegensprechanlage.

Assistenzhunde (Begleithunde, Blindenführhunde etc.) dürfen in alle relevanten Bereiche/Räume des Betriebes/Angebotes mitgebracht werden.

Bemerkungen hinsichtlich Assistenzhunden: Bitte vorher anmerken.

Zimmer 113

Zimmer Nr. 113 (Zwei-Bett-Zimmer)



Zimmer Nr. 113
(Zwei-Bett-Zimmer)

©Sonja Wiedekind

Tür zum Schlafrum

Lichte Breite des Durchgangs: 110 cm

Art der Tür: Einflügel

Die Tür wird mit eigenem Kraftaufwand geöffnet.

Die kleinere Bewegungsfläche vor/hinter der Tür ist 200 cm tief und 200 cm breit.

Höhe der Türschwelle: 0 cm

Zimmertyp: Doppelzimmer

BREITE der Bewegungsfläche vor wesentlichen, immobilen (feststehenden) Einrichtungsgegenständen (z.B. Schrank): 120 cm

TIEFE der Bewegungsfläche vor wesentlichen, immobilen (feststehenden) Einrichtungsgegenständen (z.B. Schrank): 100 cm

Breite des schmalsten Durchgangs im Schlafrum: 100 cm

BREITE der Bewegungsfläche links neben dem Bett: 100 cm

TIEFE der Bewegungsfläche links neben dem Bett: 120 cm

BREITE der Bewegungsfläche rechts neben dem Bett: 200 cm

TIEFE der Bewegungsfläche rechts neben dem Bett: 200 cm

Das Bett ist nicht auf einer Längsseite in seiner gesamten Tiefe und in einer Höhe von mind. 15 cm unterfahrbar.

Maximale Höhe des Bettes: 55 cm

Breite des Bettes: 90 cm

Anmerkungen für den Gast: Das Zimmer 213 in der 2. Etage ist baugleich. In der 3. Etage gibt es ein weiteres barrierefreies EZ (Nr. 313).

Sanitärraum Zimmer 113



Sanitärraum
Zimmer 113

©Sonja Wiedekind

Tür zum Badezimmer

Lichte Breite des Durchgangs: 110 cm

Art der Tür: Einflügel

Die Tür wird mit eigenem Kraftaufwand geöffnet.

Die kleinere Bewegungsfläche vor/hinter der Tür ist 250 cm tief und 250 cm breit.

Höhe der Türschwelle: 0 cm

Die Tür öffnet nach innen.

WC

Tiefe der WC-Schüssel: 56 cm

BREITE der Bewegungsfläche links neben dem WC: 40 cm

TIEFE der Bewegungsfläche links neben dem WC: 56 cm

BREITE der Bewegungsfläche rechts neben dem WC: 80 cm

TIEFE der Bewegungsfläche rechts neben dem WC: 56 cm

BREITE der Bewegungsfläche vor dem WC: 150 cm

TIEFE der Bewegungsfläche vor dem WC: 200 cm

Höhe des Toilettensitzes: 50 cm

Es gibt keinen Haltegriff links vom WC.

Es ist ein Haltegriff rechts vom WC vorhanden.

Höhe des rechten Haltegriffes: 53 cm

Länge des rechten Haltegriffes: 55 cm

Der Haltegriff rechts vom WC ist hochklappbar.

Waschbecken

BREITE der Bewegungsfläche vor dem Waschbecken: 200 cm

TIEFE der Bewegungsfläche vor dem Waschbecken: 150 cm

Höhe des Waschbeckens (Oberkante vorne): 86 cm

Das Waschbecken ist unterfahrbar in einer Höhe von 67 cm und einer Tiefe von weniger als 30 cm.

Der Spiegel ist im Stehen und Sitzen einsehbar.

Dusche

Höhenunterschied zwischen der Oberkante Duschplatz/Duschwanne und dem angrenzenden Bodenbereich: 0 cm

BREITE der Bewegungsfläche in der Dusche: 200 cm

TIEFE der Bewegungsfläche in der Dusche: 120 cm

Es ist ein Duschsitz vorhanden oder kann bei Bedarf bereitgestellt werden (fest installiert, klappbar, einhängbar oder mobil und stabil).

Es sind Haltegriffe in der Dusche vorhanden.

Die Haltegriffe sind waagrecht.

Höhe der waagerechten Haltegriffe: 80 cm

Höhe der Duscharmatur: 115 cm

Es ist kein Alarmauslöser (Schnur, Knopf) vorhanden.

Aufzüge im Haus (von Tiefgarage zu Rezeption sowie zu den Zimmern)



Aufzüge im Haus
(von Tiefgarage zu
Rezeption sowie zu
den Zimmern)

©Sonja Wiedekind



Aufzüge im Haus
(von Tiefgarage zu
Rezeption sowie zu
den Zimmern)

©Sonja Wiedekind

BREITE der Bewegungsfläche vor dem Aufzug beim Einstieg: 200 cm

TIEFE der Bewegungsfläche vor dem Aufzug beim Einstieg: 200 cm

Lichte Durchgangsbreite der Aufzugtür: 100 cm

BREITE der Kabine innen: 110 cm

TIEFE der Kabine innen: 210 cm

BREITE der Bewegungsfläche vor dem Aufzug beim Ausstieg: 200 cm

TIEFE der Bewegungsfläche vor dem Aufzug beim Ausstieg: 200 cm

Es gibt kein horizontales Bedientableau.

Die Bedienelemente/Befehlsgeber sind wie folgt angeordnet:

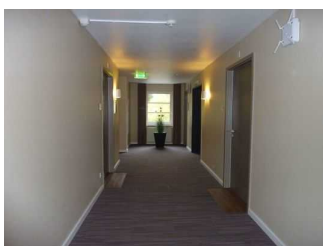
HÖCHSTE Stelle der Bedienelemente: 130 cm

TIEFSTE Stelle der Bedienelemente: 100 cm

Der waagerechte Abstand von der Ecke der Kabine bis zum ersten Bedienelement (mittig) ist 20 cm.

Flur/Weg/Gang innen

Zimmerflure



Zimmerflure

©Sonja Wiedekind

Länge des Flurs/Weges/Ganges: 30 m

Mindestbreite des Flurs/Weges/Ganges: 200 cm

Die Breite des Weges/Flures ist nicht eingeschränkt.

Weg von Aufzug zu Rezeption



Weg von Aufzug zu
Rezeption

©Sonja Wiedekind



Weg von Aufzug zu
Rezeption

©Sonja Wiedekind

Länge des Flurs/Weges/Ganges: 30 m

Mindestbreite des Flurs/Weges/Ganges: 200 cm

Die Breite des Weges/Flures ist nicht eingeschränkt.