

## Touristinformation Mardorf

Mardorfer Straße 8b  
31535 Neustadt-Mardorf

Tel: +49 5036 92121  
Fax:

mardorf@steinhuder-meer.de  
<http://www.steinhuder-meer.de>

## Informationen für Menschen mit Gehbehinderung und Rollstuhlfahrer

Die Informationen zur Barrierefreiheit wurden am 21. November 2019 im Rahmen des Systems "Reisen für Alle" erhoben und sind geprüft.

Detailinformationen zu Treppen, Aufzügen / Treppenliften, Rampen, Automaten und speziellen Türen auf dem Weg zu einzelnen Bereichen finden Sie in der entsprechenden Kategorie.

## Fotos zur Einrichtung



Touristinformation  
Mardorf

©Simon Kesting

## Parken

### Parkplatz für Menschen mit Behinderung Aloys-Bunge-Platz



Parkplatz für  
Menschen mit  
Behinderung Aloys-  
Bunge-Platz

©Simon Kesting

Es ist ein Parkplatz vorhanden.

### Weg vom Parkplatz für Menschen mit Behinderung zum Eingang Haus des Gastes



Weg vom Parkplatz  
für Menschen mit  
Behinderung zum  
Eingang Haus des  
Gastes

Breite des Weges: 300 cm

Länge des Weges: 65 m

Der Weg ist von der Oberflächenbeschaffenheit her erschütterungsarm und leicht begeh- und befahrbar (z.B. Asphalt, engfugige Platten, etc.).

Es sind Poller vorhanden.

Abstand zwischen den Pollern: 150 cm

Maximale Längsneigung des Weges: 5,5 %

Maximale Längsneigung über eine Strecke von 6 m.

## Eingang

### Eingangsbereich Haus des Gastes

---



Eingangsbereich  
Haus des Gastes

©Simon Kesting



Eingangsbereich  
Haus des Gastes

©Simon Kesting

---

### Eingangstür

Lichte Breite des Durchgangs: 106 cm

Art der Tür: Einflügel

Die Tür wird mit eigenem Kraftaufwand geöffnet.

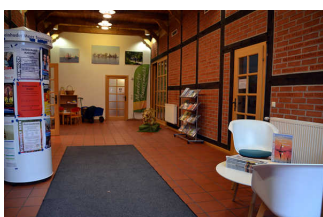
BREITE der kleineren Bewegungsfläche vor/hinter der Tür: 200 cm

TIEFE der kleineren Bewegungsfläche vor/hinter der Tür: 297 cm

Höhe der Türschwelle: 0 cm

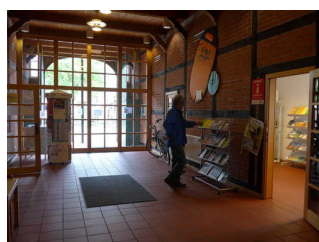
### Eingangsraum Haus des Gastes

---



Eingangsraum Haus  
des Gastes

©Simon Kesting



Blick zur Tür im  
Eingangsraum

BREITE des Raums: 4 m

TIEFE des Raums: 11 m

Breite des schmalsten Durchgangs im Raum: 300 cm

Es sind Sitzgelegenheiten vorhanden.

## Weg vom Parkplatz für Menschen mit Behinderung zum Eingang Haus des Gastes

---



Weg vom Parkplatz  
für Menschen mit  
Behinderung zum  
Eingang Haus des  
Gastes

©Simon Kesting

---

Breite des Weges: 300 cm

Länge des Weges: 65 m

Der Weg ist von der Oberflächenbeschaffenheit her erschütterungsarm und leicht begeh- und befahrbar (z.B. Asphalt, engfugige Platten, etc.).

Es sind Poller vorhanden.

Abstand zwischen den Pollern: 150 cm

Maximale Längsneigung des Weges: 5,5 %

Maximale Längsneigung über eine Strecke von 6 m.

## Kundenraum

### Raum Touristinformation

---



Raum  
Touristinformation

©Simon Kesting

---

Tür zum Raum

Lichte Breite des Durchgangs: 78 cm

Art der Tür: Einflügel

Die Tür wird mit eigenem Kraftaufwand geöffnet.

BREITE der kleineren Bewegungsfläche vor/hinter der Tür: 150 cm

TIEFE der kleineren Bewegungsfläche vor/hinter der Tür: 150 cm

Höhe der Türschwelle: 0 cm

BREITE des Raums: 3 m

TIEFE des Raums: 9 m

Breite des schmalsten Durchgangs im Raum: 210 cm

Es sind keine Sitzgelegenheiten vorhanden.

## Weg durch die Eingangshalle Haus des Gastes

---



Weg durch den  
Eingangsraum

---

Länge des Flurs/Weges/Ganges: 7 m

Mindestbreite des Flurs/Weges/Ganges: 300 cm

Die Breite des Weges/Flures ist nicht eingeschränkt.

## Öffentliches WC

### Öffentliches WC

---



Öffentliches WC

©Simon Kesting



Öffentliches WC

©Simon Kesting



Öffentliches WC

©Simon Kesting

Tür zum öffentlichen WC

Lichte Breite des Durchgangs: 95 cm

Art der Tür: Einflügel

Die Tür wird mit eigenem Kraftaufwand geöffnet.

BREITE der kleineren Bewegungsfläche vor/hinter der Tür: 150 cm

TIEFE der kleineren Bewegungsfläche vor/hinter der Tür: 150 cm

Höhe der Türschwelle: 3 cm

Die Tür öffnet nach außen.

Die WC-Tür ist mit einem Euroschlüssel zu öffnen.

WC

Es ist ein Unisex-WC.

Es ist ein WC für Menschen mit Behinderung vorhanden.

Tiefe der WC-Schüssel: 51 cm

BREITE der Bewegungsfläche LINKS neben dem WC: 12 cm

TIEFE der Bewegungsfläche LINKS neben dem WC: 51 cm

BREITE der Bewegungsfläche RECHTS neben dem WC: 94 cm

TIEFE der Bewegungsfläche RECHTS neben dem WC: 51 cm

BREITE der Bewegungsfläche vor dem WC: 130 cm

TIEFE der Bewegungsfläche vor dem WC: 187 cm

Höhe des Toilettensitzes: 56 cm

Die kleinste Durchgangsbreite ist: 12 cm

Es ist ein Haltegriff links vom WC vorhanden.

Höhe des linken Haltegriffes: 76 cm

Länge des linken Haltegriffes: 48 cm

Der Haltegriff links vom WC ist nicht hochklappbar.

Es ist ein Haltegriff rechts vom WC vorhanden.

Höhe des rechten Haltegriffes: 73 cm

Länge des rechten Haltegriffes: 60 cm

Der Haltegriff rechts vom WC ist hochklappbar.

Es sind links und rechts vom WC Haltegriffe vorhanden.

Der Abstand zwischen dem linken und dem rechten Haltegriff beträgt 61 cm.

Waschbecken

BREITE der Bewegungsfläche vor dem Waschbecken: 150 cm

TIEFE der Bewegungsfläche vor dem Waschbecken: 150 cm

Höhe des Waschbeckens (Oberkante vorne): 85 cm

Die Unterfahrbarkeit des Waschbeckens ist durch Verkleidungen, Schränke o. ä. eingeschränkt.

Der Spiegel ist nicht im Stehen und Sitzen einsehbar.

Es ist eine Schnur als Alarmauslöser vorhanden.

Höhe des Alarmauslösers vom Boden: 101 cm

## Weg vom Eingang Haus des Gastes zum öffentlichen WC

---



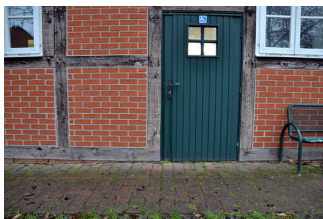
Weg vom Eingang  
Haus des Gastes  
zum öffentlichen  
WC

©Simon Kesting



Weg vom Eingang  
Haus des Gastes  
zum öffentlichen  
WC

©Simon Kesting



Weg vom Eingang  
Haus des Gastes  
zum öffentlichen  
WC

©Simon Kesting



Weg vom Eingang  
Haus des Gastes  
zum öffentlichen  
WC

©Simon Kesting

---

Breite des Weges: 150 cm

Länge des Weges: 15 m

Der Weg ist von der Oberflächenbeschaffenheit her erschütterungsarm und leicht begeh- und befahrbar (z.B. Asphalt, engfugige Platten, etc.).

Die lichte Breite des Weges ist durch Ausstattungsgegenstände eingeschränkt.

Die lichte Breite des Weges beträgt trotz vorhandener Ausstattungsgegenstände mindestens: 122 cm

Maximale Längsneigung des Weges: 4,5 %

Maximale Längsneigung über eine Strecke von 2 m.

## Technische Hilfsmittel

### Alarm/Hilfsmittel - Erstgespräch

Assistenzhunde (Begleithunde, Blindenführhunde etc.) dürfen in alle relevanten Bereiche/Räume des Betriebes/Angebotes mitgebracht werden.

Es werden Hilfsmittel angeboten.

Rollstuhl,

## Schalter

### Counter in der Touristinformation

---



Counter der Tourist-  
Information

©Simon Kesting

---

BREITE der Bewegungsfläche vor dem Schalter/Tresen/der Kasse: 150 cm

TIEFE der Bewegungsfläche vor dem Schalter/Tresen/der Kasse: 150 cm

Der Schalter/Tresen/die Kasse ist an der höchsten Stelle 113 cm hoch.

Der Schalter/Tresen/die Kasse ist an der niedrigsten Stelle 113 cm hoch.

Es ist eine andere, gleichwertige Kommunikationsmöglichkeit im Sitzen vorhanden.