

Freilichtmuseum am Kiekeberg

Am Kiekeberg 1
21224 Rosengarten

Tel: +49 40 7901760
Fax:

info@kiekeberg-museum.de
<https://www.kiekeberg-museum.de/>

Informationen für Menschen mit Hörbehinderung und gehörlose Menschen

Die Informationen zur Barrierefreiheit wurden am 21. Oktober 2019 im Rahmen des Systems "Reisen für Alle" erhoben.

Detailinformationen zu Treppen, Aufzügen / Treppenliften, Rampen, Automaten und speziellen Türen auf dem Weg zu einzelnen Bereichen finden Sie in der entsprechenden Kategorie.

Fotos zur Einrichtung



Freilichtmuseum am Kiekeberg

©Guido Frank



Freilichtmuseum am Kiekeberg

©Guido Frank



Freilichtmuseum am Kiekeberg

©Guido Frank

Parken

Parkplatz



Parkplatz

©Guido Frank



Parkplatz

©Guido Frank

Es ist ein Parkplatz vorhanden.

ÖPNV

Haltestelle Kiekeberg



Haltestelle
Kiekeberg

©Guido Frank



Haltestelle
Kiekeberg

©Guido Frank

Entfernung der Haltestelle für Menschen mit Behinderung zum Eingangsbereich: 50 m
Schriftliche Haltestelleninformationen sind vorhanden.

Gastronomie

Gastronomie



Blankomodul

©Guido Frank



Blankomodul

©Guido Frank



Blankomodul

©Guido Frank

Extern betriebenes Café im Agrarium vorhanden.

Im Marschendorf befindet sich das Restaurant mit Biergarten: „Stoof Mudders Kroog“

Hilfsmittel

Alarm/Hilfsmittel

Es gibt einen Alarm.

Es gibt keinen optisch deutlich wahrnehmbaren Alarm.

Aufzug: Aufzug Agrarium

Ein abgehender Notruf im Aufzug wird akustisch bestätigt, z.B. durch eine Gegensprechanlage.

Es gibt keine induktive Höranlage am Schalter/Tresen/an der Rezeption.

In weiteren (Tagungs-) Räumen ist keine induktive Höranlage vorhanden.

Es werden Hilfsmittel angeboten.

Rollstuhl, Rollator,

Andere angebotene Hilfsmittel: Museumshocker im Agrarium

Es sind keine technischen Möglichkeiten der Informationsvermittlung vorhanden.

Wasserspielplatz

Pilzkiosk



Pilzkiosk

©Guido Frank

Es gibt Tische mit heller und blendfreier Beleuchtung.

Anzahl: ca. 2 Tisch/Tische

Es sind Tische vorhanden, an denen keine Lampen stehen oder hängen, die das Gesichtsfeld bzw. den Blickkontakt stören.

Anzahl: ca. 2 Tisch/Tische

Es gibt Sitzbereiche mit geringen Umgebungsgeräuschen (z.B. Sitzecke, separater Raum).

Anzahl: ca. 2 Tisch/Tische

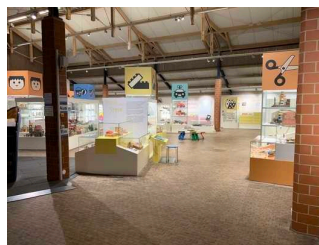
Ausstellungsgebäude

Ausstellung Spielwelten



Ausstellung
Spielwelten

©Guido Frank



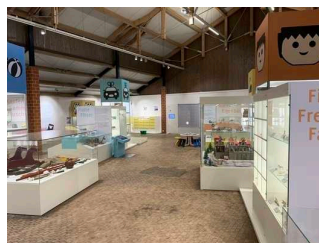
Ausstellung
Spielwelten

©Guido Frank



Ausstellung
Spielwelten

©Guido Frank



Ausstellung
Spielwelten

©Guido Frank



Ausstellung
Spielwelten

©Guido Frank

Informationen werden schriftlich vermittelt. Es gibt akustische Informationen.

Agrarium

Ausstellungsraum/weitläufiger Raum

Antriebskräfte (EG)



Antriebskräfte EG

©Guido Frank



Antriebskräfte EG

©Guido Frank

Es gibt akustische Informationen. Informationen werden schriftlich vermittelt.

Landwirtschaft (UG)



Landwirtschaft (UG)

©Guido Frank



Landwirtschaft (UG)

©Guido Frank

Es gibt akustische Informationen. Informationen werden schriftlich vermittelt.

Ernährungswirtschaft (OG)



Ernährungswirtschaft (OG)

©Guido Frank



Ernährungswirtschaft (OG)

©Guido Frank

Es gibt akustische Informationen. Informationen werden schriftlich vermittelt.

Aufzug



Aufzug

©Guido Frank



Aufzug

©Guido Frank



Aufzug

©Guido Frank



Aufzug

©Guido Frank



Aufzug

©Guido Frank

Ein abgehender Notruf im Aufzug wird akustisch bestätigt, z.B. durch eine Gegensprechanlage.

Marschendorf

Öffentliches WC im Marschendorf (Gebäude M6)



Öffentliches WC im Marschendorf (Gebäude M6)

©Guido Frank



Öffentliches WC im Marschendorf (Gebäude M6)

©Guido Frank



Öffentliches WC im Marschendorf (Gebäude M6)

©Guido Frank



Öffentliches WC im Marschendorf (Gebäude M6)

©Guido Frank



Öffentliches WC im Marschendorf (Gebäude M6)

©Guido Frank

Anmerkungen für den Gast: Türbreite 90 cm

Aufzug im Gebäude M6



Aufzug im Gebäude M6

©Guido Frank



Aufzug im Gebäude M6

©Guido Frank



Aufzug im Gebäude M6

©Guido Frank



Aufzug im Gebäude M6

©Guido Frank

Ein abgehender Notruf im Aufzug wird akustisch bestätigt, z.B. durch eine Gegensprechanlage.

Heidedorf

Infos zum Heidedorf



Infos zum Heidedorf

©Guido Frank



Infos zum Heidedorf

©Guido Frank

Wege im Heidedorf bestehen überwiegend aus Kopfsteinpflaster. Es gibt insgesamt 19 Häuser die zugänglich sind.

Maximale Längsneigung der Wege im hinteren Bereich beträgt 12 %.

Rundweg

Rundweg



Rundgang

©Guido Frank



Rundgang

©Guido Frank



Rundgang

©Guido Frank



Rundgang

©Guido Frank

Es gibt einen ausgeschilderten Rundgang durchs Außengelände des Museums. Der hintere Bereich des Heidedorfes ist jedoch nur schwer begeh- und befahrbar (starke Neigungen, Kopfsteinpflaster).

Führungen

Führungen

Es ist eine Voranmeldung für die Führung notwendig.