

Freilichtmuseum am Kiekeberg

Am Kiekeberg 1
21224 Rosengarten

Tel: +49 40 7901760
Fax:

info@kiekeberg-museum.de
<https://www.kiekeberg-museum.de/>

Informationen für Gäste mit kognitiven Beeinträchtigungen

Die Informationen zur Barrierefreiheit wurden am 21. Oktober 2019 im Rahmen des Systems "Reisen für Alle" erhoben.

Fotos zur Einrichtung



Freilichtmuseum am Kiekeberg

©Guido Frank



Freilichtmuseum am Kiekeberg

©Guido Frank



Freilichtmuseum am Kiekeberg

©Guido Frank

Parken

Parkplatz



Parkplatz

©Guido Frank



Parkplatz

©Guido Frank

Es ist ein Parkplatz vorhanden.

Weg vom Parkplatz zum Eingang



Weg vom Parkplatz
zum Eingang

©Guido Frank



Weg vom Parkplatz
zum Eingang

©Guido Frank



Weg vom Parkplatz
zum Eingang

©Guido Frank



Weg vom Parkplatz
zum Eingang

©Guido Frank



Weg vom Parkplatz
zum Eingang

©Guido Frank



Weg vom Parkplatz
zum Eingang

©Guido Frank

Das Ziel des Weges ist in Sichtweite.

ÖPNV

Haltestelle Kiekeberg



Haltestelle
Kiekeberg

©Guido Frank



Haltestelle
Kiekeberg

©Guido Frank

Entfernung der Haltestelle für Menschen mit Behinderung zum Eingangsbereich: 50 m

Schriftliche Haltestelleninformationen sind vorhanden.

Es sind keine akustischen Haltestelleninformationen vorhanden.

Die Haltestelle ist bildhaft gekennzeichnet.

Die verschiedenen Verkehrslinien sind nicht farblich unterschiedlich gekennzeichnet.

Die verschiedenen Verkehrslinien sind nicht durch Symbole unterschiedlich gekennzeichnet.

Weg von der Bushaltestelle zum Eingang

Das Ziel des Weges ist in Sichtweite.

Eingang

Eingangsbereich



Eingangsbereich

©Guido Frank



Eingangsbereich

©Guido Frank

Name bzw. Logo des Betriebes/der Einrichtung sind von außen klar erkennbar.

Kasse / Ticketschalter

Kasse



Kasse

©Guido Frank



Kasse

©Guido Frank

Der Schalter/Tresen/die Kasse ist von der Eingangstür aus direkt sichtbar.

Wege Kassenbereich



Wege
Kassenbereich

©Guido Frank



Wege
Kassenbereich

©Guido Frank

Länge des Flurs/Weges/Ganges: 10 m

Das Ziel des Weges ist in Sichtweite.

Anmerkungen für den Gast: Durchgang ist die Tür zum Außenbereich

Shop an der Kasse

Wege Kassenbereich



Wege
Kassenbereich

©Guido Frank



Wege
Kassenbereich

©Guido Frank

Länge des Flurs/Weges/Ganges: 10 m

Das Ziel des Weges ist in Sichtweite.

Anmerkungen für den Gast: Durchgang ist die Tür zum Außenbereich

Gastronomie

Gastronomie



Blankomodul

©Guido Frank



Blankomodul

©Guido Frank



Blankomodul

©Guido Frank

Extern betriebenes Café im Agrarium vorhanden.

Im Marschendorf befindet sich das Restaurant mit Biergarten: „Stoof Mudders Kroog“

Hilfsmittel

Alarm/Hilfsmittel

Aufzug: Aufzug Agrarium

Ein abgehender Notruf im Aufzug wird akustisch bestätigt, z.B. durch eine Gegensprechanlage.

Es werden Hilfsmittel angeboten.

Rollstuhl, Rollator,

Andere angebotene Hilfsmittel: Museumshocker im Agrarium

Es sind keine technischen Möglichkeiten der Informationsvermittlung vorhanden.

Bedienelemente / Leitsystem

Mantelbogen

Wasserspielplatz

Pilzkiosk



Pilzkiosk

©Guido Frank

Speisekarte

Es ist keine Speisekarte mit Bildern vorhanden und die Speisen werden nicht sichtbar präsentiert.

Weg außen

Weg um den Spielplatz



Weg um den
Spielplatz

©Guido Frank



Weg um den
Spielplatz

©Guido Frank



Weg um den
Spielplatz

©Guido Frank

Das Ziel des Weges ist in Sichtweite.

Weg vom Ausstellungsgebäude zum Spielplatz

Es gibt ein unterbrechungsfreies Wegeleitsystem.

Ausstellungsgebäude

Eingang Ausstellungsgebäude



Eingang
Ausstellungsgebäude

©Guido Frank



Eingang
Ausstellungsgebäude

©Guido Frank



Eingang
Ausstellungsgebäude

©Guido Frank

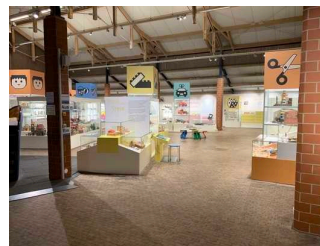
Name bzw. Logo des Betriebes/der Einrichtung sind von außen klar erkennbar.

Ausstellung Spielwelten



Ausstellung
Spielwelten

©Guido Frank



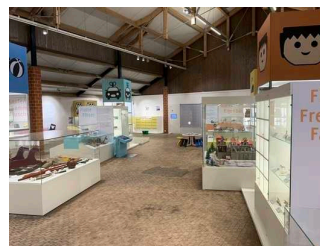
Ausstellung
Spielwelten

©Guido Frank



Ausstellung
Spielwelten

©Guido Frank



Ausstellung
Spielwelten

©Guido Frank



Ausstellung
Spielwelten

©Guido Frank

Informationen werden schriftlich vermittelt. Es gibt akustische Informationen.

Weg von der Kasse zum Ausstellungsgebäude



Weg von der Kasse zum Ausstellungsgebäude

©Guido Frank



Weg von der Kasse zum Ausstellungsgebäude

©Guido Frank



Weg von der Kasse zum Ausstellungsgebäude

©Guido Frank

Es gibt ein unterbrechungsfreies Wegeleitsystem. Das Ziel des Weges ist in Sichtweite.

Wege im Erdgeschoss (WC, Shop und Ausstellung)



Wege im Erdgeschoss (WC, Shop und Ausstellung)

©Guido Frank



Wege im Erdgeschoss (WC, Shop und Ausstellung)

©Guido Frank



Wege im Erdgeschoss (WC, Shop und Ausstellung)

©Guido Frank

Länge des Flurs/Weges/Ganges: 60 m

Das Ziel des Weges ist in Sichtweite. Es gibt ein unterbrechungsfreies Wegeleitsystem.

Beschilderung

Beschilderung



Beschilderung

©Guido Frank



Beschilderung

©Guido Frank



Beschilderung

©Guido Frank

Es sind Informationen vorhanden, die der Orientierung dienen und aus Wörtern bestehen.

Informationen zur Orientierung sind in fotorealistischer Darstellung oder in Form von Piktogrammen verfügbar. Informationen zur Orientierung sind in Schriftform verfügbar.

Beschilderung Außenwege



Beschilderung Außenwege

©Guido Frank



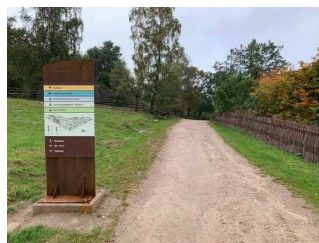
Beschilderung Außenwege

©Guido Frank



Beschilderung Außenwege

©Guido Frank



Beschilderung Außenwege

©Guido Frank

Es sind Informationen vorhanden, die der Orientierung dienen und aus Wörtern bestehen.

Informationen zur Orientierung sind in fotorealistischer Darstellung oder in Form von Piktogrammen verfügbar. Informationen zur Orientierung sind in Schriftform verfügbar.

Agrarium

Eingang Ausstellungsgebäude



Eingang
Ausstellungsgebäude

©Guido Frank



Eingang
Ausstellungsgebäude

©Guido Frank



Eingang
Ausstellungsgebäude

©Guido Frank

Name bzw. Logo des Betriebes/der Einrichtung sind von außen klar erkennbar.

Ausstellungsraum/weitläufiger Raum

Antriebskräfte (EG)



Antriebskräfte EG

©Guido Frank



Antriebskräfte EG

©Guido Frank

Es gibt akustische Informationen. Informationen werden schriftlich vermittelt.

Landwirtschaft (UG)



Landwirtschaft (UG)

©Guido Frank



Landwirtschaft (UG)

©Guido Frank

Es gibt akustische Informationen. Informationen werden schriftlich vermittelt.

Ernährungswirtschaft (OG)



Ernährungswirtschaft (OG)

©Guido Frank



Ernährungswirtschaft (OG)

©Guido Frank

Es gibt akustische Informationen. Informationen werden schriftlich vermittelt.

Aufzug



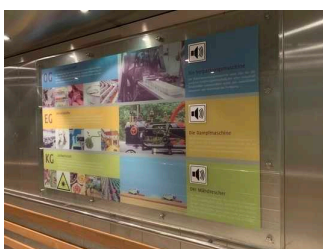
Aufzug

©Guido Frank



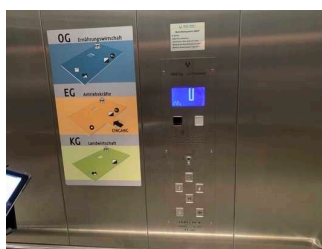
Aufzug

©Guido Frank



Aufzug

©Guido Frank



Aufzug

©Guido Frank



Aufzug

©Guido Frank

Die Bedienelemente bzw. die Beschilderung sind weder bildhaft noch farblich gestaltet.

Flur/Weg/Gang innen

Wege im Erdgeschoss (WC, Shop und Ausstellung)



Wege im Erdgeschoss (WC, Shop und Ausstellung)

©Guido Frank



Wege im Erdgeschoss (WC, Shop und Ausstellung)

©Guido Frank



Wege im Erdgeschoss (WC, Shop und Ausstellung)

©Guido Frank

Länge des Flurs/Weges/Ganges: 60 m

Das Ziel des Weges ist in Sichtweite. Es gibt ein unterbrechungsfreies Wegeleitsystem.

Wege Erdgeschoss Agrarium

Länge des Flurs/Weges/Ganges: 50 m

Das Ziel des Weges ist in Sichtweite. Es gibt ein unterbrechungsfreies Wegeleitsystem.

Wege Agrarium OG



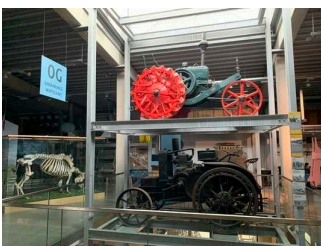
Wege Agrarium OG

©Guido Frank



Wege Agrarium OG

©Guido Frank



Wege Agrarium OG

©Guido Frank



Wege Agrarium OG

©Guido Frank

Länge des Flurs/Weges/Ganges: 50 m

Das Ziel des Weges ist in Sichtweite.

Wege Agrarium UG



Wege Agrarium UG

©Guido Frank



Wege Agrarium UG

©Guido Frank

Länge des Flurs/Weges/Ganges: 50 m

Das Ziel des Weges ist in Sichtweite.

Beschilderung

Beschilderung

Es sind Informationen vorhanden, die der Orientierung dienen und aus Wörtern bestehen.

Informationen zur Orientierung sind in fotorealistischer Darstellung oder in Form von Piktogrammen verfügbar. Informationen zur Orientierung sind in Schriftform verfügbar.

Beschilderung Außenwege



Beschilderung Außenwege

©Guido Frank



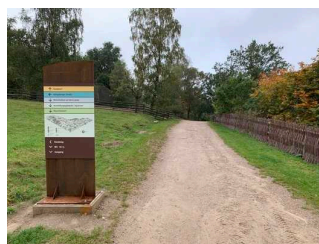
Beschilderung Außenwege

©Guido Frank



Beschilderung Außenwege

©Guido Frank



Beschilderung Außenwege

©Guido Frank

Es sind Informationen vorhanden, die der Orientierung dienen und aus Wörtern bestehen.

Informationen zur Orientierung sind in fotorealistischer Darstellung oder in Form von Piktogrammen verfügbar. Informationen zur Orientierung sind in Schriftform verfügbar.

Marschendorf

Öffentliches WC im Marschendorf (Gebäude M6)



Öffentliches WC
im Marschendorf
(Gebäude M6)

©Guido Frank



Öffentliches WC
im Marschendorf
(Gebäude M6)

©Guido Frank



Öffentliches WC
im Marschendorf
(Gebäude M6)

©Guido Frank



Öffentliches WC
im Marschendorf
(Gebäude M6)

©Guido Frank



Öffentliches WC
im Marschendorf
(Gebäude M6)

©Guido Frank

Anmerkungen für den Gast: Türbreite 90 cm

Weg von der Kasse über Marschendorf zum Heidedorf



Weg von der Kasse
über Marschendorf
zum Heidedorf

©Guido Frank



Weg von der Kasse
über Marschendorf
zum Heidedorf

©Guido Frank



Weg von der Kasse
über Marschendorf
zum Heidedorf

©Guido Frank



Weg von der Kasse
über Marschendorf
zum Heidedorf

©Guido Frank

Es gibt ein unterbrechungsfreies Wegeleitsystem.

Aufzug im Gebäude M6



Aufzug im Gebäude
M6

©Guido Frank



Aufzug im Gebäude
M6

©Guido Frank



Aufzug im Gebäude
M6

©Guido Frank



Aufzug im Gebäude
M6

©Guido Frank

Die Bedienelemente bzw. die Beschilderung sind weder bildhaft noch farblich gestaltet.

Flur/Weg/Gang innen

Flur zum Aufzug M6



Flur zum Aufzug M6

©Guido Frank

Länge des Flurs/Weges/Ganges: 5 m

Das Ziel des Weges ist in Sichtweite.

Flur zum Aufzug M6 (Obergeschoss)



Flur zum Aufzug M6 (Obergeschoss)

©Guido Frank

Länge des Flurs/Weges/Ganges: 5 m

Das Ziel des Weges ist in Sichtweite.

Beschilderung Außenwege



Beschilderung Außenwege

©Guido Frank



Beschilderung Außenwege

©Guido Frank



Beschilderung Außenwege

©Guido Frank



Beschilderung Außenwege

©Guido Frank

Es sind Informationen vorhanden, die der Orientierung dienen und aus Wörtern bestehen.

Informationen zur Orientierung sind in fotorealistischer Darstellung oder in Form von Piktogrammen verfügbar. Informationen zur Orientierung sind in Schriftform verfügbar.

Heidedorf

Infos zum Heidedorf



Infos zum Heidedorf

©Guido Frank



Infos zum Heidedorf

©Guido Frank

Wege im Heidedorf bestehen überwiegend aus Kopfsteinpflaster. Es gibt insgesamt 19 Häuser die zugänglich sind.

Maximale Längsneigung der Wege im hinteren Bereich beträgt 12 %.

Weg von der Kasse über Marschendorf zum Heidedorf



Weg von der Kasse über Marschendorf zum Heidedorf

©Guido Frank



Weg von der Kasse über Marschendorf zum Heidedorf

©Guido Frank



Weg von der Kasse über Marschendorf zum Heidedorf

©Guido Frank



Weg von der Kasse über Marschendorf zum Heidedorf

©Guido Frank

Es gibt ein unterbrechungsfreies Wegeleitsystem.

Beschilderung Außenwege



Beschilderung Außenwege

©Guido Frank



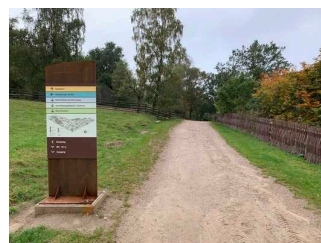
Beschilderung Außenwege

©Guido Frank



Beschilderung Außenwege

©Guido Frank



Beschilderung Außenwege

©Guido Frank

Es sind Informationen vorhanden, die der Orientierung dienen und aus Wörtern bestehen.

Informationen zur Orientierung sind in fotorealistischer Darstellung oder in Form von Piktogrammen verfügbar. Informationen zur Orientierung sind in Schriftform verfügbar.

Rundweg

Rundweg



Rundgang

©Guido Frank



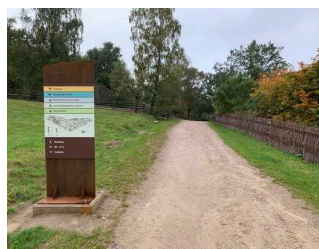
Rundgang

©Guido Frank



Rundgang

©Guido Frank



Rundgang

©Guido Frank

Es gibt einen ausgeschilderten Rundgang durchs Außengelände des Museums. Der hintere Bereich des Heidedorfes ist jedoch nur schwer begeh- und befahrbar (starke Neigungen, Kopfsteinplaster).

Beschilderung Außenwege



Beschilderung Außenwege

©Guido Frank



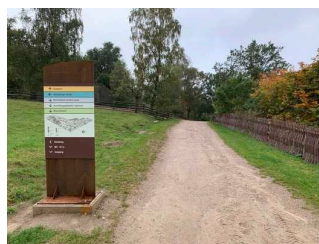
Beschilderung Außenwege

©Guido Frank



Beschilderung Außenwege

©Guido Frank



Beschilderung Außenwege

©Guido Frank

Es sind Informationen vorhanden, die der Orientierung dienen und aus Wörtern bestehen.

Informationen zur Orientierung sind in fotorealistischer Darstellung oder in Form von Piktogrammen verfügbar. Informationen zur Orientierung sind in Schriftform verfügbar.

Führungen

Führungen

Es ist eine Voranmeldung für die Führung notwendig.