

Freilichtmuseum am Kiekeberg

Am Kiekeberg 1
21224 Rosengarten

Tel: +49 40 7901760
Fax:

info@kiekeberg-museum.de
<https://www.kiekeberg-museum.de/>

Informationen für Menschen mit Gehbehinderung und Rollstuhlfahrer

Die Informationen zur Barrierefreiheit wurden am 21. Oktober 2019 im Rahmen des Systems "Reisen für Alle" erhoben.

Detailinformationen zu Treppen, Aufzügen / Treppenliften, Rampen, Automaten und speziellen Türen auf dem Weg zu einzelnen Bereichen finden Sie in der entsprechenden Kategorie.

Fotos zur Einrichtung



Freilichtmuseum am Kiekeberg

©Guido Frank



Freilichtmuseum am Kiekeberg

©Guido Frank



Freilichtmuseum am Kiekeberg

©Guido Frank

Parken

Parkplatz



Parkplatz

©Guido Frank



Parkplatz

©Guido Frank

Es ist ein Parkplatz vorhanden.

Weg vom Parkplatz zum Eingang



Weg vom Parkplatz
zum Eingang

©Guido Frank



Weg vom Parkplatz
zum Eingang

©Guido Frank



Weg vom Parkplatz
zum Eingang

©Guido Frank



Weg vom Parkplatz
zum Eingang

©Guido Frank



Weg vom Parkplatz
zum Eingang

©Guido Frank



Weg vom Parkplatz
zum Eingang

©Guido Frank

Breite des Weges: 120 cm

Länge des Weges: 40 m

Der Weg ist von der Oberflächenbeschaffenheit her nicht erschütterungsarm und leicht begeh- und befahrbar (z.B. Asphalt, engfugige Platten, etc.).

Maximale Längsneigung des Weges: 16 %

Maximale Längsneigung über eine Strecke von 10 m.

ÖPNV

Haltestelle Kiekeberg



Haltestelle
Kiekeberg

©Guido Frank



Haltestelle
Kiekeberg

©Guido Frank

Entfernung der Haltestelle für Menschen mit Behinderung zum Eingangsbereich: 50 m

Breite der Bewegungsfläche entlang des Bahn-/Bussteigs/Schiffsanlegers: 185 cm

Es sind Sitzgelegenheiten vorhanden.

Schriftliche Haltestelleninformationen sind vorhanden.

Weg von der Bushaltestelle zum Eingang

Breite des Weges: 185 cm

Länge des Weges: 50 m

Der Weg ist von der Oberflächenbeschaffenheit her nicht erschütterungsarm und leicht begeh- und befahrbar (z.B. Asphalt, engfugige Platten, etc.).

Maximale Längsneigung des Weges: 5 %

Maximale Längsneigung über eine Strecke von 20 m.

Eingang

Eingangsbereich



Eingangsbereich

©Guido Frank



Eingangsbereich

©Guido Frank

Eingangstür

Lichte Breite des Durchgangs: 190 cm

Art der Tür: Zweiflügel

Die Tür wird mit eigenem Kraftaufwand geöffnet.

BREITE der kleineren Bewegungsfläche vor/hinter der Tür: 250 cm

TIEFE der kleineren Bewegungsfläche vor/hinter der Tür: 300 cm

Höhe der Türschwelle: 0 cm

Kasse / Ticketschalter

Kasse



Kasse

©Guido Frank



Kasse

©Guido Frank

BREITE der Bewegungsfläche vor dem Schalter/Tresen/der Kasse: 300 cm

TIEFE der Bewegungsfläche vor dem Schalter/Tresen/der Kasse: 300 cm

Der Schalter/Tresen/die Kasse ist an der höchsten Stelle 102 cm hoch.

Der Schalter/Tresen/die Kasse ist an der niedrigsten Stelle 102 cm hoch.

Es ist eine andere, gleichwertige Kommunikationsmöglichkeit im Sitzen vorhanden.

Wege Kassenbereich



Wege
Kassenbereich

©Guido Frank



Wege
Kassenbereich

©Guido Frank

Länge des Flurs/Weges/Ganges: 10 m

Mindestbreite des Flurs/Weges/Ganges: 250 cm

Vorhandene Durchgänge sind mindestens 88 cm breit.

Anmerkungen für den Gast: Durchgang ist die Tür zum Außenbereich

Shop an der Kasse

Shop im Eingangsgebäude



Shop im
Eingangsgebäude

©Guido Frank



Shop im
Eingangsgebäude

©Guido Frank



Shop im
Eingangsgebäude

©Guido Frank

BREITE des Raums: 5 m

TIEFE des Raums: 10 m

Breite des schmalsten Durchgangs im Raum: 200 cm

Es sind Sitzgelegenheiten vorhanden.

Wege Kassenbereich



Wege
Kassenbereich

©Guido Frank



Wege
Kassenbereich

©Guido Frank

Länge des Flurs/Weges/Ganges: 10 m

Mindestbreite des Flurs/Weges/Ganges: 250 cm

Vorhandene Durchgänge sind mindestens 88 cm breit.

Anmerkungen für den Gast: Durchgang ist die Tür zum Außenbereich

Gastronomie

Gastronomie



Blankomodul

©Guido Frank



Blankomodul

©Guido Frank



Blankomodul

©Guido Frank

Extern betriebenes Café im Agrarium vorhanden.

Im Marschendorf befindet sich das Restaurant mit Biergarten: „Stoof Mudders Kroog“

Hilfsmittel

Alarm/Hilfsmittel

Aufzug: Aufzug Agrarium

Ein abgehender Notruf im Aufzug wird akustisch bestätigt, z.B. durch eine Gegensprechanlage.

Assistenzhunde (Begleithunde, Blindenführhunde etc.) dürfen in alle relevanten Bereiche/Räume des Betriebes/Angebotes mitgebracht werden.

Es werden Hilfsmittel angeboten.

Rollstuhl, Rollator,

Andere angebotene Hilfsmittel: Museumshocker im Agrarium

Es werden Führungen für Menschen mit Behinderung angeboten.

Es werden Führungen für Menschen mit Gehbehinderung angeboten.

Es werden Führungen für Rollstuhlfahrer angeboten.

Wasserspielplatz

Pilzkiosk



Pilzkiosk

©Guido Frank

Breite des schmalsten Durchgangs im Raum: 300 cm

Es sind unterfahrbare Tische (Maximalhöhe 80 cm, Unterfahrbarkeit in einer Höhe von 67 cm und einer Tiefe von 30 cm) vorhanden.

Anzahl: ca. 2 Tisch/Tische

Spielplatz



Spielplatz

©Guido Frank



Spielplatz

©Guido Frank



Spielplatz

©Guido Frank



Spielplatz

©Guido Frank



Spielplatz

©Guido Frank



Spielplatz

©Guido Frank



Spielplatz

©Guido Frank



Spielplatz

©Guido Frank



Spielplatz

©Guido Frank



Spielplatz

©Guido Frank

Der Spielbereich ist nicht mit dem Rollstuhl befahrbar.

BREITE der kleinsten Bewegungsfläche zwischen den Spielgeräten: 150 cm

TIEFE der kleinsten Bewegungsfläche zwischen den Spielgeräten: 150 cm

Die Erlebnisbereiche sind mindestens von Nebenwegen aus erreichbar.

Es gibt Spielgeräte, die für Rollstuhlfahrer zugänglich und nutzbar sind.

Es gibt Sandspielbereiche.

Es sind keine Umsetzungsmöglichkeiten vom Rollstuhl auf die Sandkasteneinfassung vorhanden.

Öffentliches WC am Wasserspielplatz



Öffentliches WC am Wasserspielplatz

©Guido Frank



Öffentliches WC am Wasserspielplatz

©Guido Frank



Öffentliches WC am Wasserspielplatz

©Guido Frank

Tür zum öffentlichen WC

Lichte Breite des Durchgangs: 89 cm

Art der Tür: Einflügel

Die Tür wird mit eigenem Kraftaufwand geöffnet.

Die kleinere Bewegungsfläche vor/hinter der Tür ist 240 cm tief und 106 cm breit.

Höhe der Türschwelle: 2 cm

Die Tür öffnet nach innen.

Die WC-Tür ist ohne Schlüssel zu öffnen.

WC

Es ist ein Unisex-WC.

Es ist ein WC für Menschen mit Behinderung vorhanden.

Tiefe der WC-Schüssel: 54 cm

BREITE der Bewegungsfläche LINKS neben dem WC: 12 cm

TIEFE der Bewegungsfläche LINKS neben dem WC: 54 cm

BREITE der Bewegungsfläche RECHTS neben dem WC: 80 cm

TIEFE der Bewegungsfläche RECHTS neben dem WC: 54 cm

BREITE der Bewegungsfläche vor dem WC: 106 cm

TIEFE der Bewegungsfläche vor dem WC: 240 cm

Höhe des Toilettensitzes: 49 cm

Es ist ein Haltegriff links vom WC vorhanden.

Höhe des linken Haltegriffes: 83 cm

Länge des linken Haltegriffes: 85 cm

Der Haltegriff links vom WC ist nicht hochklappbar.

Es ist ein Haltegriff rechts vom WC vorhanden.

Höhe des rechten Haltegriffes: 83 cm

Länge des rechten Haltegriffes: 85 cm

Der Haltegriff rechts vom WC ist hochklappbar.

Es sind links und rechts vom WC Haltegriffe vorhanden.

Der Abstand zwischen dem linken und dem rechten Haltegriff beträgt 65 cm.

Anmerkungen zum WC: WC nur im Sommer offen

Waschbecken

BREITE der Bewegungsfläche vor dem Waschbecken: 240 cm

TIEFE der Bewegungsfläche vor dem Waschbecken: 106 cm

Höhe des Waschbeckens (Oberkante vorne): 85 cm

Das Waschbecken ist unterfahrbar in einer Höhe von 67 cm und einer Tiefe von mindestens 30 cm.

Der Spiegel ist nicht im Stehen und Sitzen einsehbar.

Weg außen

Weg um den Spielplatz



Weg um den
Spielplatz

©Guido Frank



Weg um den
Spielplatz

©Guido Frank



Weg um den
Spielplatz

©Guido Frank

Breite des Weges: 146 cm

Länge des Weges: 100 m

Der Weg ist von der Oberflächenbeschaffenheit her erschütterungsarm und leicht begeh- und befahrbar (z.B. Asphalt, engfugige Platten, etc.).

Maximale Längsneigung des Weges: 8 %

Maximale Längsneigung über eine Strecke von 20 m.

Weg vom Ausstellungsgebäude zum Spielplatz

Breite des Weges: 210 cm

Länge des Weges: 200 m

Der Weg ist von der Oberflächenbeschaffenheit her nicht erschütterungsarm und leicht begeh- und befahrbar (z.B. Asphalt, engfugige Platten, etc.).

Maximale Längsneigung des Weges: 15 %

Maximale Längsneigung über eine Strecke von 20 m.

Ausstellungsgebäude

Eingang Ausstellungsgebäude



Eingang
Ausstellungsgebäude

©Guido Frank



Eingang
Ausstellungsgebäude

©Guido Frank



Eingang
Ausstellungsgebäude

©Guido Frank

Eingangstür

Lichte Breite des Durchgangs: 103 cm

Art der Tür: Einflügel

Die Tür wird mit eigenem Kraftaufwand geöffnet.

BREITE der kleineren Bewegungsfläche vor/hinter der Tür: 300 cm

TIEFE der kleineren Bewegungsfläche vor/hinter der Tür: 300 cm

Höhe der Türschwelle: 0 cm

Museumsladen



Museumsladen

©Guido Frank



Museumsladen

©Guido Frank

BREITE des Raums: 7 m

TIEFE des Raums: 10 m

Breite des schmalsten Durchgangs im Raum: 200 cm

Es sind keine Sitzgelegenheiten vorhanden.

Ausstellung Spielwelten



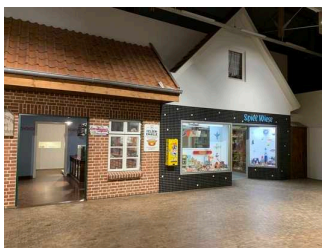
Ausstellung
Spielwelten

©Guido Frank



Ausstellung
Spielwelten

©Guido Frank



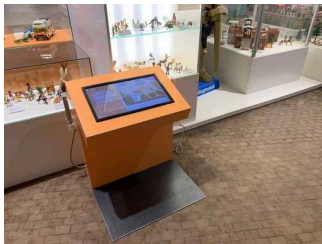
Ausstellung
Spielwelten

©Guido Frank



Ausstellung
Spielwelten

©Guido Frank



Ausstellung
Spielwelten

©Guido Frank

Breite des schmalsten Durchgangs im Raum: 240 cm

Die Exponate sind überwiegend im Sitzen sichtbar, wahrnehmbar oder erkennbar.

Die Informationen zu den Exponaten sind überwiegend im Sitzen lesbar.

Informationen werden schriftlich vermittelt. Es gibt akustische Informationen.

Öffentliches WC



Öffentliches WC

©Guido Frank



Öffentliches WC

©Guido Frank



Öffentliches WC

©Guido Frank



Öffentliches WC

©Guido Frank

Tür zum öffentlichen WC

Lichte Breite des Durchgangs: 93 cm

Art der Tür: Einflügel

Die Tür wird mit eigenem Kraftaufwand geöffnet.

Die kleinere Bewegungsfläche vor/hinter der Tür ist 120 cm tief und 103 cm breit.

Höhe der Türschwelle: 0 cm

Die Tür öffnet nach außen.

Die WC-Tür ist ohne Schlüssel zu öffnen.

WC

Es ist ein Unisex-WC.

Es ist ein WC für Menschen mit Behinderung vorhanden.

Tiefe der WC-Schüssel: 56 cm

BREITE der Bewegungsfläche LINKS neben dem WC: 74 cm

TIEFE der Bewegungsfläche LINKS neben dem WC: 56 cm

BREITE der Bewegungsfläche RECHTS neben dem WC: 62 cm

TIEFE der Bewegungsfläche RECHTS neben dem WC: 56 cm

BREITE der Bewegungsfläche vor dem WC: 120 cm

TIEFE der Bewegungsfläche vor dem WC: 103 cm

Höhe des Toilettensitzes: 56 cm

Es ist ein Haltegriff links vom WC vorhanden.

Höhe des linken Haltegriffes: 88 cm

Länge des linken Haltegriffes: 60 cm

Der Haltegriff links vom WC ist hochklappbar.

Es ist ein Haltegriff rechts vom WC vorhanden.

Höhe des rechten Haltegriffes: 88 cm

Länge des rechten Haltegriffes: 60 cm

Der Haltegriff rechts vom WC ist hochklappbar.

Es sind links und rechts vom WC Haltegriffe vorhanden.

Der Abstand zwischen dem linken und dem rechten Haltegriff beträgt 76 cm.

Waschbecken

BREITE der Bewegungsfläche vor dem Waschbecken: 87 cm

TIEFE der Bewegungsfläche vor dem Waschbecken: 120 cm

Höhe des Waschbeckens (Oberkante vorne): 103 cm

Das Waschbecken ist unterfahrbar in einer Höhe von 67 cm und einer Tiefe von mindestens 30 cm.

Der Spiegel ist im Stehen und Sitzen einsehbar.

Weg von der Kasse zum Ausstellungsgebäude



Weg von der Kasse zum Ausstellungsgebäude

©Guido Frank



Weg von der Kasse zum Ausstellungsgebäude

©Guido Frank



Weg von der Kasse zum Ausstellungsgebäude

©Guido Frank

Breite des Weges: 122 cm

Länge des Weges: 100 m

Der Weg ist von der Oberflächenbeschaffenheit her erschütterungsarm und leicht begeh- und befahrbar (z.B. Asphalt, engfugige Platten, etc.).

Maximale Längsneigung des Weges: 7 %

Maximale Längsneigung über eine Strecke von 10 m.

Wege im Erdgeschoss (WC, Shop und Ausstellung)



Wege im Erdgeschoss (WC, Shop und Ausstellung)

©Guido Frank



Wege im Erdgeschoss (WC, Shop und Ausstellung)

©Guido Frank



Wege im Erdgeschoss (WC, Shop und Ausstellung)

©Guido Frank

Länge des Flurs/Weges/Ganges: 60 m

Mindestbreite des Flurs/Weges/Ganges: 300 cm

Vorhandene Durchgänge sind mindestens 88 cm breit.

Agrarium

Eingang Ausstellungsgebäude



Eingang Ausstellungsgebäude

©Guido Frank



Eingang Ausstellungsgebäude

©Guido Frank



Eingang Ausstellungsgebäude

©Guido Frank

Eingangstür

Lichte Breite des Durchgangs: 103 cm

Art der Tür: Einflügel

Die Tür wird mit eigenem Kraftaufwand geöffnet.

BREITE der kleineren Bewegungsfläche vor/hinter der Tür: 300 cm

TIEFE der kleineren Bewegungsfläche vor/hinter der Tür: 300 cm

Höhe der Türschwelle: 0 cm

Ausstellungsraum/weitläufiger Raum

Antriebskräfte (EG)



Antriebskräfte EG

©Guido Frank



Antriebskräfte EG

©Guido Frank

Breite des schmalsten Durchgangs im Raum: 192 cm

Die Exponate sind überwiegend im Sitzen sichtbar, wahrnehmbar oder erkennbar.

Die Informationen zu den Exponaten sind überwiegend im Sitzen lesbar.

Es gibt akustische Informationen. Informationen werden schriftlich vermittelt.

Landwirtschaft (UG)



Landwirtschaft (UG)

©Guido Frank



Landwirtschaft (UG)

©Guido Frank

Breite des schmalsten Durchgangs im Raum: 220 cm

Die Exponate sind überwiegend im Sitzen sichtbar, wahrnehmbar oder erkennbar.

Die Informationen zu den Exponaten sind überwiegend im Sitzen lesbar.

Es gibt akustische Informationen. Informationen werden schriftlich vermittelt.

Ernährungswirtschaft (OG)



Ernährungswirtschaft (OG)

©Guido Frank



Ernährungswirtschaft (OG)

©Guido Frank

Breite des schmalsten Durchgangs im Raum: 250 cm

Die Exponate sind überwiegend im Sitzen sichtbar, wahrnehmbar oder erkennbar.

Die Informationen zu den Exponaten sind überwiegend im Sitzen lesbar.

Es gibt akustische Informationen. Informationen werden schriftlich vermittelt.

Öffentliches WC

Öffentliches WC Antriebskräfte



Öffentliches WC
Antriebskräfte

©Guido Frank



Öffentliches WC
Antriebskräfte

©Guido Frank



Öffentliches WC
Antriebskräfte

©Guido Frank



Öffentliches WC
Antriebskräfte

©Guido Frank

Tür zum öffentlichen WC

Lichte Breite des Durchgangs: 93 cm

Art der Tür: Einflügel

Die Tür wird mit eigenem Kraftaufwand geöffnet.

Die kleinere Bewegungsfläche vor/hinter der Tür ist 170 cm tief und 150 cm breit.

Höhe der Türschwelle: 0 cm

Die Tür öffnet nach außen.

Die WC-Tür ist ohne Schlüssel zu öffnen.

WC

Es ist ein Unisex-WC.

Es ist ein WC für Menschen mit Behinderung vorhanden.

Tiefe der WC-Schüssel: 70 cm

BREITE der Bewegungsfläche LINKS neben dem WC: 14 cm

TIEFE der Bewegungsfläche LINKS neben dem WC: 70 cm

BREITE der Bewegungsfläche RECHTS neben dem WC: 97 cm

TIEFE der Bewegungsfläche RECHTS neben dem WC: 70 cm

BREITE der Bewegungsfläche vor dem WC: 150 cm

TIEFE der Bewegungsfläche vor dem WC: 170 cm

Höhe des Toilettensitzes: 47 cm

Es ist ein Haltegriff links vom WC vorhanden.

Höhe des linken Haltegriffes: 86 cm

Länge des linken Haltegriffes: 85 cm

Der Haltegriff links vom WC ist nicht hochklappbar.

Es ist ein Haltegriff rechts vom WC vorhanden.

Höhe des rechten Haltegriffes: 86 cm

Länge des rechten Haltegriffes: 85 cm

Der Haltegriff rechts vom WC ist hochklappbar.

Es sind links und rechts vom WC Haltegriffe vorhanden.

Der Abstand zwischen dem linken und dem rechten Haltegriff beträgt 72 cm.

Waschbecken

BREITE der Bewegungsfläche vor dem Waschbecken: 150 cm

TIEFE der Bewegungsfläche vor dem Waschbecken: 170 cm

Höhe des Waschbeckens (Oberkante vorne): 80 cm

Das Waschbecken ist unterfahrbar in einer Höhe von 67 cm und einer Tiefe von weniger als 30 cm.

Der Spiegel ist nicht im Stehen und Sitzen einsehbar.

Es ist eine Schnur als Alarmauslöser vorhanden.

Höhe des Alarmauslösers vom Boden: 5 cm

Öffentliches WC Ernährungswirtschaft OG



Öffentliches WC
Ernährungswirtschaft
OG

©Guido Frank



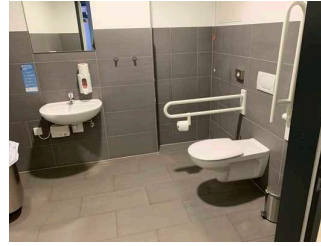
Öffentliches WC
Ernährungswirtschaft
OG

©Guido Frank



Öffentliches WC
Ernährungswirtschaft
OG

©Guido Frank



Öffentliches WC
Ernährungswirtschaft
OG

©Guido Frank

Tür zum öffentlichen WC

Lichte Breite des Durchgangs: 93 cm

Art der Tür: Einflügel

Die Tür wird mit eigenem Kraftaufwand geöffnet.

Die kleinere Bewegungsfläche vor/hinter der Tür ist 170 cm tief und 150 cm breit.

Höhe der Türschwelle: 0 cm

Die Tür öffnet nach außen.

Die WC-Tür ist ohne Schlüssel zu öffnen.

WC

Es ist ein Unisex-WC.

Es ist ein WC für Menschen mit Behinderung vorhanden.

Tiefe der WC-Schüssel: 70 cm

BREITE der Bewegungsfläche LINKS neben dem WC: 12 cm

TIEFE der Bewegungsfläche LINKS neben dem WC: 70 cm

BREITE der Bewegungsfläche RECHTS neben dem WC: 97 cm

TIEFE der Bewegungsfläche RECHTS neben dem WC: 70 cm

BREITE der Bewegungsfläche vor dem WC: 150 cm

TIEFE der Bewegungsfläche vor dem WC: 170 cm

Höhe des Toilettensitzes: 47 cm

Es ist ein Haltegriff links vom WC vorhanden.

Höhe des linken Haltegriffes: 86 cm

Länge des linken Haltegriffes: 85 cm

Der Haltegriff links vom WC ist nicht hochklappbar.

Es ist ein Haltegriff rechts vom WC vorhanden.

Höhe des rechten Haltegriffes: 86 cm

Länge des rechten Haltegriffes: 85 cm

Der Haltegriff rechts vom WC ist hochklappbar.

Es sind links und rechts vom WC Haltegriffe vorhanden.

Der Abstand zwischen dem linken und dem rechten Haltegriff beträgt 72 cm.

Waschbecken

BREITE der Bewegungsfläche vor dem Waschbecken: 150 cm

TIEFE der Bewegungsfläche vor dem Waschbecken: 170 cm

Höhe des Waschbeckens (Oberkante vorne): 79 cm

Das Waschbecken ist unterfahrbar in einer Höhe von 67 cm und einer Tiefe von weniger als 30 cm.

Der Spiegel ist nicht im Stehen und Sitzen einsehbar.

Es ist eine Schnur als Alarmauslöser vorhanden.

Höhe des Alarmauslösers vom Boden: 110 cm

Treppe Agrarium



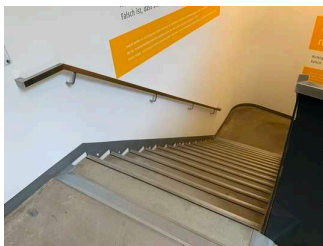
Treppe Agrarium

©Guido Frank



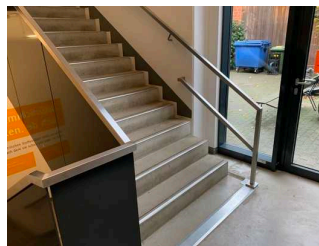
Treppe Agrarium

©Guido Frank



Treppe Agrarium

©Guido Frank



Treppe Agrarium

©Guido Frank

Vorhandene Schwellen/Stufen: 50

Höhe der Schwellen/Stufen: 18 cm

Die Treppe hat gerade Läufe.

Die Treppe hat beidseitige Handläufe.

Aufzug



Aufzug

©Guido Frank



Aufzug

©Guido Frank



Aufzug

©Guido Frank



Aufzug

©Guido Frank



Aufzug

©Guido Frank

BREITE der Bewegungsfläche vor dem Aufzug beim Einstieg: 300 cm

TIEFE der Bewegungsfläche vor dem Aufzug beim Einstieg: 300 cm

Lichte Durchgangsbreite der Aufzugtür: 250 cm

BREITE der Kabine innen: 248 cm

TIEFE der Kabine innen: 550 cm

BREITE der Bewegungsfläche vor dem Aufzug beim Ausstieg: 300 cm

TIEFE der Bewegungsfläche vor dem Aufzug beim Ausstieg: 300 cm

Es gibt kein horizontales Bedientableau.

Die Bedienelemente/Befehlsgeber sind wie folgt angeordnet:

HÖCHSTE Stelle der Bedienelemente: 119 cm

TIEFSTE Stelle der Bedienelemente: 105 cm

Der waagerechte Abstand von der Ecke der Kabine bis zum ersten Bedienelement (mittig) ist 70 cm.

Flur/Weg/Gang innen

Wege im Erdgeschoss (WC, Shop und Ausstellung)



Wege im Erdgeschoss (WC, Shop und Ausstellung)

©Guido Frank



Wege im Erdgeschoss (WC, Shop und Ausstellung)

©Guido Frank



Wege im
Erdgeschoss
(WC, Shop und
Ausstellung)

©Guido Frank

Länge des Flurs/Weges/Ganges: 60 m

Mindestbreite des Flurs/Weges/Ganges: 300 cm

Vorhandene Durchgänge sind mindestens 88 cm breit.

Wege Erdgeschoss Agrarium

Länge des Flurs/Weges/Ganges: 50 m

Mindestbreite des Flurs/Weges/Ganges: 250 cm

Vorhandene Durchgänge sind mindestens 88 cm breit.

Wege Agrarium OG



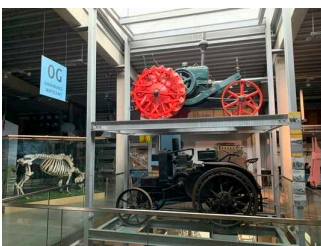
Wege Agrarium OG

©Guido Frank



Wege Agrarium OG

©Guido Frank



Wege Agrarium OG

©Guido Frank



Wege Agrarium OG

©Guido Frank

Länge des Flurs/Weges/Ganges: 50 m

Mindestbreite des Flurs/Weges/Ganges: 250 cm

Vorhandene Durchgänge sind mindestens 88 cm breit.

Wege Agrarium UG



Wege Agrarium UG

©Guido Frank



Wege Agrarium UG

©Guido Frank

Länge des Flurs/Weges/Ganges: 50 m

Mindestbreite des Flurs/Weges/Ganges: 250 cm

Vorhandene Durchgänge sind mindestens 88 cm breit.

Marschendorf

Öffentliches WC im Marschendorf (Gebäude M6)



Öffentliches WC im Marschendorf (Gebäude M6)

©Guido Frank



Öffentliches WC im Marschendorf (Gebäude M6)

©Guido Frank



Öffentliches WC im Marschendorf (Gebäude M6)

©Guido Frank



Öffentliches WC im Marschendorf (Gebäude M6)

©Guido Frank



Öffentliches WC im Marschendorf (Gebäude M6)

©Guido Frank

Tür zum öffentlichen WC

Lichte Breite des Durchgangs: 90 cm

Art der Tür: Einflügel

Die Tür wird mit eigenem Kraftaufwand geöffnet.

Die kleinere Bewegungsfläche vor/hinter der Tür ist 91 cm tief und 126 cm breit.

Höhe der Türschwelle: 0 cm

Die Tür öffnet nach außen.

Die WC-Tür ist ohne Schlüssel zu öffnen.

WC

Es ist ein Unisex-WC.

Es ist ein WC für Menschen mit Behinderung vorhanden.

Tiefe der WC-Schüssel: 70 cm

BREITE der Bewegungsfläche LINKS neben dem WC: 32 cm

TIEFE der Bewegungsfläche LINKS neben dem WC: 70 cm

BREITE der Bewegungsfläche RECHTS neben dem WC: 86 cm

TIEFE der Bewegungsfläche RECHTS neben dem WC: 70 cm

BREITE der Bewegungsfläche vor dem WC: 126 cm

TIEFE der Bewegungsfläche vor dem WC: 91 cm

Höhe des Toilettensitzes: 48 cm

Es ist ein Haltegriff links vom WC vorhanden.

Höhe des linken Haltegriffes: 87 cm

Länge des linken Haltegriffes: 85 cm

Der Haltegriff links vom WC ist hochklappbar.

Es ist ein Haltegriff rechts vom WC vorhanden.

Höhe des rechten Haltegriffes: 87 cm

Länge des rechten Haltegriffes: 85 cm

Der Haltegriff rechts vom WC ist hochklappbar.

Es sind links und rechts vom WC Haltegriffe vorhanden.

Der Abstand zwischen dem linken und dem rechten Haltegriff beträgt 70 cm.

Waschbecken

BREITE der Bewegungsfläche vor dem Waschbecken: 91 cm

TIEFE der Bewegungsfläche vor dem Waschbecken: 126 cm

Höhe des Waschbeckens (Oberkante vorne): 87 cm

Die Unterfahrbarkeit des Waschbeckens ist durch Verkleidungen, Schränke o. ä. eingeschränkt.

Der Spiegel ist nicht im Stehen und Sitzen einsehbar.

Es ist eine Schnur als Alarmauslöser vorhanden.

Höhe des Alarmauslösers vom Boden: 5 cm

Anmerkungen für den Gast: Türbreite 90 cm

Weg von der Kasse über Marschendorf zum Heidedorf



Weg von der Kasse
über Marschendorf
zum Heidedorf

©Guido Frank



Weg von der Kasse
über Marschendorf
zum Heidedorf

©Guido Frank



Weg von der Kasse
über Marschendorf
zum Heidedorf

©Guido Frank



Weg von der Kasse
über Marschendorf
zum Heidedorf

©Guido Frank

Breite des Weges: 120 cm

Länge des Weges: 250 m

Der Weg ist von der Oberflächenbeschaffenheit her erschütterungsarm und leicht begeh- und befahrbar (z.B. Asphalt, engfugige Platten, etc.).

Maximale Längsneigung des Weges: 7 %

Maximale Längsneigung über eine Strecke von 10 m.

Treppe Gebäude M6

Vorhandene Schwellen/Stufen: 16

Höhe der Schwellen/Stufen: 19 cm

Die Treppe hat keine geraden Läufe.

Die Treppe hat beidseitige Handläufe.

Aufzug im Gebäude M6



Aufzug im Gebäude
M6

©Guido Frank



Aufzug im Gebäude
M6

©Guido Frank



Aufzug im Gebäude M6

©Guido Frank



Aufzug im Gebäude M6

©Guido Frank

BREITE der Bewegungsfläche vor dem Aufzug beim Einstieg: 250 cm

TIEFE der Bewegungsfläche vor dem Aufzug beim Einstieg: 300 cm

Lichte Durchgangsbreite der Aufzugtür: 90 cm

BREITE der Kabine innen: 110 cm

TIEFE der Kabine innen: 140 cm

BREITE der Bewegungsfläche vor dem Aufzug beim Ausstieg: 300 cm

TIEFE der Bewegungsfläche vor dem Aufzug beim Ausstieg: 300 cm

Es gibt kein horizontales Bedientableau.

Die Bedienelemente/Befehlsgeber sind wie folgt angeordnet:

HÖCHSTE Stelle der Bedienelemente: 130 cm

TIEFSTE Stelle der Bedienelemente: 105 cm

Der waagerechte Abstand von der Ecke der Kabine bis zum ersten Bedienelement (mittig) ist 80 cm.

Flur/Weg/Gang innen

Flur zum Aufzug M6



Flur zum Aufzug M6

©Guido Frank

Länge des Flurs/Weges/Ganges: 5 m

Mindestbreite des Flurs/Weges/Ganges: 200 cm

Vorhandene Durchgänge sind mindestens 88 cm breit.

Flur zum Aufzug M6 (Obergeschoss)



Flur zum Aufzug M6 (Obergeschoss)

©Guido Frank

Länge des Flurs/Weges/Ganges: 5 m

Mindestbreite des Flurs/Weges/Ganges: 300 cm

Vorhandene Durchgänge sind mindestens 88 cm breit.

Tür zum Gebäude M6



Tür zum Gebäude M6

©Guido Frank



Tür zum Gebäude M6

©Guido Frank

Lichte Breite des Durchgangs: 121 cm

Art der Tür: Zweiflügel

Die Tür wird mit eigenem Kraftaufwand geöffnet.

BREITE der kleineren Bewegungsfläche vor/hinter der Tür: 123 cm

TIEFE der kleineren Bewegungsfläche vor/hinter der Tür: 300 cm

Höhe der Türschwelle: 2 cm

Heidedorf

Infos zum Heidedorf



Infos zum Heidedorf

©Guido Frank



Infos zum Heidedorf

©Guido Frank

Wege im Heidedorf bestehen überwiegend aus Kopfsteinpflaster. Es gibt insgesamt 19 Häuser die zugänglich sind.

Maximale Längsneigung der Wege im hinteren Bereich beträgt 12 %.

Öffentliches WC im Heidedorf (gegenüber Gebäude H1)



Öffentliches WC
im Heidedorf
(gegenüber
Gebäude H1)

©Guido Frank



Öffentliches WC
im Heidedorf
(gegenüber
Gebäude H1)

©Guido Frank



Öffentliches WC
im Heidedorf
(gegenüber
Gebäude H1)

©Guido Frank



Öffentliches WC
im Heidedorf
(gegenüber
Gebäude H1)

©Guido Frank



Öffentliches WC
im Heidedorf
(gegenüber
Gebäude H1)

©Guido Frank

Tür zum öffentlichen WC

Lichte Breite des Durchgangs: 90 cm

Art der Tür: Einflügel

Die Tür wird mit eigenem Kraftaufwand geöffnet.

Die kleinere Bewegungsfläche vor/hinter der Tür ist 160 cm tief und 210 cm breit.

Höhe der Türschwelle: 2 cm

Die Tür öffnet nach außen.

Die WC-Tür ist ohne Schlüssel zu öffnen.

WC

Es ist ein Unisex-WC.

Es ist ein WC für Menschen mit Behinderung vorhanden.

Tiefe der WC-Schüssel: 55 cm

BREITE der Bewegungsfläche LINKS neben dem WC: 122 cm

TIEFE der Bewegungsfläche LINKS neben dem WC: 55 cm

BREITE der Bewegungsfläche RECHTS neben dem WC: 15 cm

TIEFE der Bewegungsfläche RECHTS neben dem WC: 55 cm

BREITE der Bewegungsfläche vor dem WC: 150 cm

TIEFE der Bewegungsfläche vor dem WC: 260 cm

Höhe des Toilettensitzes: 48 cm

Es ist ein Haltegriff links vom WC vorhanden.

Höhe des linken Haltegriffes: 75 cm

Länge des linken Haltegriffes: 60 cm

Der Haltegriff links vom WC ist hochklappbar.

Es ist ein Haltegriff rechts vom WC vorhanden.

Höhe des rechten Haltegriffes: 75 cm

Länge des rechten Haltegriffes: 60 cm

Der Haltegriff rechts vom WC ist nicht hochklappbar.

Es sind links und rechts vom WC Haltegriffe vorhanden.

Der Abstand zwischen dem linken und dem rechten Haltegriff beträgt 70 cm.

Waschbecken

BREITE der Bewegungsfläche vor dem Waschbecken: 260 cm

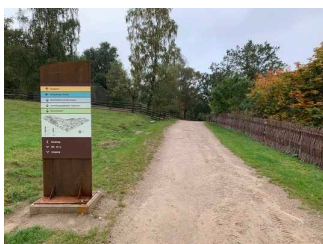
TIEFE der Bewegungsfläche vor dem Waschbecken: 150 cm

Höhe des Waschbeckens (Oberkante vorne): 89 cm

Das Waschbecken ist unterfahrbar in einer Höhe von 67 cm und einer Tiefe von mindestens 30 cm.

Der Spiegel ist im Stehen und Sitzen einsehbar.

Weg von der Kasse über Marschendorf zum Heidedorf



Weg von der Kasse
über Marschendorf
zum Heidedorf

©Guido Frank



Weg von der Kasse
über Marschendorf
zum Heidedorf

©Guido Frank



Weg von der Kasse
über Marschendorf
zum Heidedorf

©Guido Frank



Weg von der Kasse
über Marschendorf
zum Heidedorf

©Guido Frank

Breite des Weges: 120 cm

Länge des Weges: 250 m

Der Weg ist von der Oberflächenbeschaffenheit her erschütterungsarm und leicht begeh- und befahrbar (z.B. Asphalt, engfugige Platten, etc.).

Maximale Längsneigung des Weges: 7 %

Maximale Längsneigung über eine Strecke von 10 m.

Rundweg

Rundweg



Rundgang

©Guido Frank



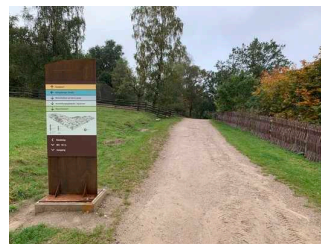
Rundgang

©Guido Frank



Rundgang

©Guido Frank



Rundgang

©Guido Frank

Es gibt einen ausgeschilderten Rundgang durchs Außengelände des Museums. Der hintere Bereich des Heidedorfes ist jedoch nur schwer begeh- und befahrbar (starke Neigungen, Kopfsteinplaster).

Führungen

Führungen

Es werden Führungen für Menschen mit Gehbehinderung angeboten.

Es werden Führungen für Rollstuhlfahrer angeboten.

Die Gästeführer sind so ausgebildet, dass Rollstuhlfahrer an jeder Führung teilnehmen können.

Es ist eine Voranmeldung für die Führung notwendig.

Es stehen für Menschen mit Gehbehinderung mobile oder feste Sitzgelegenheiten zur Verfügung, die während der Führung benutzt werden können.

Die gesamte Route der Führung ist für Rollstuhlfahrer stufenlos befahrbar.