

## Emssperrwerk

Zum Sperrwerk  
26802 Moormerland

Tel: +49 491 91969617  
Fax:

kramer@suedliches-ostfriesland.de  
<http://www.suedliches-ostfriesland.de>

## Informationen für Gäste mit kognitiven Beeinträchtigungen

Die Informationen zur Barrierefreiheit wurden am 15. Juli 2019 im Rahmen des Systems "Reisen für Alle" erhoben und sind geprüft.

## Fotos zur Einrichtung



Emssperrwerk

## Führung

## Führung



Führung

©Joke Pouliart



Führung

©Joke Pouliart

Es ist eine Voranmeldung für die Führung notwendig.

## Parken

## Parkplatz für Menschen mit Behinderung



Parkplatz für  
Menschen mit  
Behinderung

©Joke Pouliart

Es ist ein Parkplatz vorhanden.

## Weg vom Parkplatz für Menschen mit Behinderung zum Eingangsbereich

---



Weg vom Parkplatz für Menschen mit Behinderung zum Eingangsbereich

©Joke Pouliart

---

Weder ist das Ziel des Weges in Sichtweite, noch gibt es ein unterbrechungsfreies Wegeleitsystem oder Wegezeichen in sichtbarem Abstand.

## Eingang

### Eingang zu Vorführraum und WC für Menschen mit Behinderung

---



Eingang zu Vorführraum und WC für Menschen mit Behinderung

©Joke Pouliart

---

Name bzw. Logo des Betriebes/der Einrichtung sind von außen klar erkennbar.

## Vorführraum mit Exponaten

### Vorführ- und Seminarraum

---



Vorführ- und Seminarraum

©Joke Pouliart

---

Anmerkungen für den Gast: Sitzreihen frei stellbar

## Modell Sperrwerk

---



Modell Sperrwerk

©Joke Pouliart



Modell Sperrwerk

©Joke Pouliart

---

## Filme

### Aufzug zum 1.OG, Vorführraum und WC für Menschen mit Behinderung

---



Aufzug zum 1.OG,  
Vorführraum und  
WC für Menschen  
mit Behinderung

©Joke Pouliart

---

Die Bedienelemente bzw. die Beschilderung sind weder bildhaft noch farblich gestaltet.

## Flur/Weg/Gang innen

Flur vor dem Aufzug und Treppenhaus im 1.OG

---



Flur vor dem Aufzug  
und Treppenhaus  
im 1.OG

©Joke Pouliart

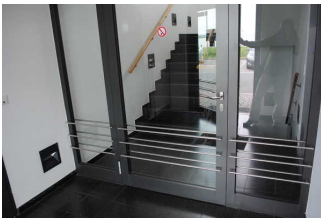
---

Länge des Flurs/Weges/Ganges: 5 m

Das Ziel des Weges ist in Sichtweite.

Flur im Eingangsbereich im EG vor Aufzug und Treppenhaus

---



Flur im  
Eingangsbereich im  
EG vor Aufzug und  
Treppenhaus

©Joke Pouliart

---

Länge des Flurs/Weges/Ganges: 270 m

Das Ziel des Weges ist in Sichtweite.

Weg / Flur vom Aufzug und Treppe im 1.OG zum Vorführraum und WC für  
Menschen mit Behinderung

---



Weg / Flur vom  
Aufzug und Treppe  
im 1.OG zum  
Vorführraum und  
WC für Menschen  
mit Behinderung

©Joke Pouliart



Weg / Flur vor dem  
WC für Menschen  
mit Behinderung

©Joke Pouliart

Länge des Flurs/Weges/Ganges: 10 m

Das Ziel des Weges ist in Sichtweite.

## WC für Menschen mit Behinderung im Gebäude

### Aufzug zum 1.OG, Vorführraum und WC für Menschen mit Behinderung

---



Aufzug zum 1.OG,  
Vorführraum und  
WC für Menschen  
mit Behinderung

©Joke Pouliart

---

Die Bedienelemente bzw. die Beschilderung sind weder bildhaft noch farblich gestaltet.

## Flur/Weg/Gang innen

### Flur vor dem Aufzug und Treppenhaus im 1.OG

---



Flur vor dem Aufzug  
und Treppenhaus  
im 1.OG

©Joke Pouliart

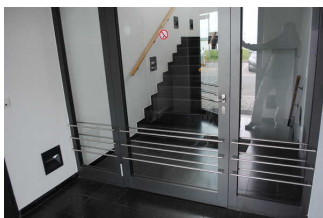
---

Länge des Flurs/Weges/Ganges: 5 m

Das Ziel des Weges ist in Sichtweite.

## Flur im Eingangsbereich im EG vor Aufzug und Treppenhaus

---



Flur im  
Eingangsbereich im  
EG vor Aufzug und  
Treppenhaus

©Joke Pouliart

---

Länge des Flurs/Weges/Ganges: 270 m

Das Ziel des Weges ist in Sichtweite.

## Weg / Flur vom Aufzug und Treppe im 1.OG zum Vorführraum und WC für Menschen mit Behinderung

---



Weg / Flur vom  
Aufzug und Treppe  
im 1.OG zum  
Vorführraum und  
WC für Menschen  
mit Behinderung

©Joke Pouliart



Weg / Flur vor dem  
WC für Menschen  
mit Behinderung

©Joke Pouliart

Länge des Flurs/Weges/Ganges: 10 m

Das Ziel des Weges ist in Sichtweite.

## Besichtigungsweg im Außenbereich

### Rundweg aussen zur Besichtigung / Führung



Rundweg aussen  
zur Besichtigung /  
Führung

©Joke Pouliart

Das Ziel des Weges ist in Sichtweite.

## Allgemeine Informationen / Alarm

### Alarm/Hilfsmittel - Erstgespräch



Alarm/Hilfsmittel -  
Erstgespräch

©Joke Pouliart

### Aufzug: EG - 1.OG

Ein abgehender Notruf im Aufzug wird akustisch bestätigt, z.B. durch eine Gegensprechanlage.

Es sind keine technischen Möglichkeiten der Informationsvermittlung vorhanden.