

## Touristik-Information Uslar

Lange Str. 1 Altes Rathaus  
37170 Uslar

Tel: +49 5571 307220  
Fax:

tourist@uslar.de  
<https://www.uslar.de/>

## Informationen für Menschen mit Sehbehinderung und blinde Menschen

Die Informationen zur Barrierefreiheit wurden am 22. November 2019 im Rahmen des Systems "Reisen für Alle" erhoben.

Detailinformationen zu Treppen, Aufzügen / Treppenliften, Rampen, Automaten und speziellen Türen auf dem Weg zu einzelnen Bereichen finden Sie in der entsprechenden Kategorie.

## Fotos zur Einrichtung



Touristik-  
Information Uslar

©Simon Kesting

## Parken

### Parkplatz



Parkplatz

©Simon Kesting

Es ist ein Parkplatz vorhanden.

### Weg vom Parkplatz zum Eingang



Weg vom Parkplatz  
zum Eingang

©Simon Kesting



Weg vom Parkplatz  
zum Eingang

©Simon Kesting

Breite des Weges: 350 cm

Länge des Weges: 80 m

Es ist keine Gehwegbegrenzung vorhanden.

## Eingang

### Eingangsbereich

---



Eingangsbereich

©Simon Kesting



Eingangsbereich

©Simon Kesting

---

Der Eingangsbereich ist visuell kontrastreich zur Umgebung abgesetzt.

Der Eingangsbereich ist durch einen taktil wahrnehmbaren Bodenbelagswechsel erkennbar.

Eingangstür

Art der Tür: Einflügel

Die Tür wird mit eigenem Kraftaufwand geöffnet.

Die Tür bzw. der Türrahmen ist visuell kontrastreich zur Umgebung abgesetzt.

## Weg außen

### Weg vor dem Eingang

---



Weg vor dem Eingang

©Simon Kesting

---

Breite des Weges: 600 cm

Länge des Weges: 50 m

Die Gehwegbegrenzung ist taktil erfassbar. Die Gehwegbegrenzung ist visuell kontrastreich.

### Weg vom Parkplatz zum Eingang

---



Weg vom Parkplatz zum Eingang

©Simon Kesting



Weg vom Parkplatz zum Eingang

©Simon Kesting

---

Breite des Weges: 350 cm

Länge des Weges: 80 m

Es ist keine Gehwegbegrenzung vorhanden.

---

## Stufen vor Eingang

---



Stufen vor Eingang

©Simon Kesting

---

Vorhandene Schwellen/Stufen: 2

Höhe der Schwellen/Stufen: 14 cm

Die Treppe hat gerade Läufe.

Die Treppe hat keinen Handlauf.

Es sind keine Handläufe vorhanden.

Es sind keine taktilen Informationen zum Stockwerk am Anfang und am Ende der Treppenläufe vorhanden.

Die Stufen sind nicht visuell kontrastreich gestaltet.

Es besteht kein visueller Kontrast zwischen dem Fußbodenbelag und Treppenauf- oder abgängen.

Es besteht ein taktiler Kontrast zwischen dem Fußbodenbelag und Treppenauf- oder abgängen.

Die Treppe ist hell und blendfrei ausgeleuchtet.

## Kundenraum

### Kundenraum Tourist Info

---



Kundenraum Tourist Info

©Simon Kesting



Kundenraum Tourist Info

©Simon Kesting

---

BREITE des Raums: 5 m

TIEFE des Raums: 10 m

Es sind keine Hindernisse, z.B. in den Raum ragende Gegenstände, vorhanden.

## Schalter

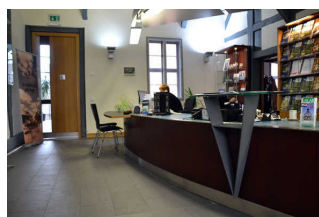
### Infotresen

---



Infotresen

©Simon Kesting



Infotresen

©Simon Kesting

Die Gehbahn von der Eingangstür zum Schalter/Tresen/zur Kasse ist nicht mit visuell kontrastreichen Markierungen (z.B. Teppich) gekennzeichnet.

Die Gehbahn von der Eingangstür zum Schalter/Tresen/zur Kasse ist nicht mit taktil erfassbaren Markierungen (z.B. Bodenindikatoren) gekennzeichnet.

Das Kassendisplay/die Preisangabe an der Kasse ist nicht gut erkennbar (z.B. groß oder schwenkbar).

## Öffentliches WC

### Öffentliches WC im Anbau

---



Öffentliches WC im Anbau

©Simon Kesting



Öffentliches WC im Anbau

©Simon Kesting



Öffentliches WC im Anbau

©Simon Kesting



Öffentliches WC im Anbau

©Simon Kesting

### Tür zum öffentlichen WC

Art der Tür: Einflügel

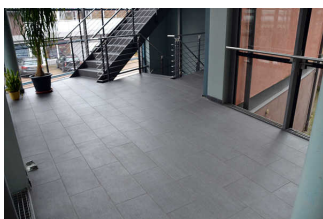
Die Tür wird mit eigenem Kraftaufwand geöffnet.

Die Tür bzw. der Türrahmen ist visuell kontrastreich zur Umgebung abgesetzt.

### Flur/Weg/Gang innen

#### Übergang zum Anbau

---



Gebäudeübergang

©Simon Kesting



Gebäudeübergang

©Simon Kesting



## Gebäudeübergang

©Simon Kesting

---

Länge des Flurs/Weges/Ganges: 9 m

Es sind keine Hindernisse, z.B. in den Weg ragende Gegenstände, vorhanden.

## WC-Flur



## WC-Flur

©Simon Kesting

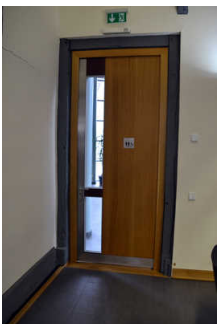
---

Länge des Flurs/Weges/Ganges: 7 m

Es sind keine Hindernisse, z.B. in den Weg ragende Gegenstände, vorhanden.

## Tür

### Tür von TI zum Anbau



## Tür von TI zum Anbau

©Simon Kesting

---

Art der Tür: Einflügel

Die Tür wird mit eigenem Kraftaufwand geöffnet.

Die Tür bzw. der Türrahmen ist visuell kontrastreich zur Umgebung abgesetzt.

## Tür zum WC-Flur



## Tür zum WC-Flur

©Simon Kesting

---

Art der Tür: Einflügel

Die Tür wird mit eigenem Kraftaufwand geöffnet.

Die Tür bzw. der Türrahmen ist visuell kontrastreich zur Umgebung abgesetzt.

## Hilfsmittel

### Alarm/Hilfsmittel - Erstgespräch

Assistenzhunde (Begleithunde, Blindenführhunde etc.) dürfen in alle relevanten Bereiche/Räume des Betriebes/Angebotes mitgebracht werden.

Es werden Hilfsmittel angeboten.

Rollstuhl, Rollator,

## Bedienelemente / Leitsystem

### Mantelbogen visuell taktile Gestaltung

Die Bedienelemente (z.B. Türgriffe, Lichtschalter, Notruftaster) sind im gesamten Gebäude/Objekt taktil erfassbar.

Die Bedienelemente (z.B. Türgriffe, Lichtschalter, Notruftaster) sind im gesamten Gebäude/Objekt visuell kontrastreich gestaltet.

Die Gehbahnen in Fluren/Wegen/Gängen sind fast überall visuell kontrastreich zur Umgebung abgesetzt.

Die Gehbahnen in Fluren/Wegen/Gängen sind fast überall mit taktil erfassbaren Markierungen gekennzeichnet oder die Wände oder andere bauliche Elemente können fast überall zur Orientierung genutzt werden.

Alle erhobenen und für den Gast nutzbaren Bereiche (Eingangsbereich, Kasse/Tresen, Schlafräume, Flure, Gänge) sind gut, d.h. hell und blendfrei, ausgeleuchtet.