

## Gedenkstätte Esterwegen

Hinterm Busch 1  
26897 Esterwegen

Tel: +49 5955 988950  
Fax:

info@gedenkstaette-esterwegen.de  
<http://www.gedenkstaette-esterwegen.de>

## Informationen für Gäste mit kognitiven Beeinträchtigungen

Die Informationen zur Barrierefreiheit wurden am 17. November 2019 im Rahmen des Systems "Reisen für Alle" erhoben und sind geprüft.

## Fotos zur Einrichtung



Gedenkstätte  
Esterwegen

© Stiftung Gedenkstätte  
Esterwegen

## ÖPNV / Bushaltestelle

### Bussteig Gedenkstätte Esterwegen



Bussteig  
Gedenkstätte  
Esterwegen

©Simon Kesting



Bussteig  
Gedenkstätte  
Esterwegen

©Simon Kesting

Entfernung der Haltestelle für Menschen mit Behinderung zum Eingangsbereich: 145 m

Schriftliche Haltestelleninformationen sind vorhanden.

Es sind keine akustischen Haltestelleninformationen vorhanden.

Die Haltestelle ist bildhaft gekennzeichnet.

Die verschiedenen Verkehrslinien sind nicht farblich unterschiedlich gekennzeichnet.

Die verschiedenen Verkehrslinien sind mit Symbolen unterschiedlich gekennzeichnet.

## Parkplatz für Menschen mit Behinderungen

### Parkplatz Gedenkstätte



Parkplatz  
Gedenkstätte

©Simon Kesting

Es ist ein Parkplatz vorhanden.

## Weg vom Parkplatz zum Haupteingang der Gedenkstätte

---



Weg vom Parkplatz  
zum Haupteingang  
der Gedenkstätte

©Simon Kesting



Weg vom Parkplatz  
zum Haupteingang  
der Gedenkstätte

©Simon Kesting

---

Das Ziel des Weges ist in Sichtweite.

## Eingang der Gedenkstätte

### Eingangsbereich der Gedenkstätte (Ausstellungshalle)

---



Eingangsbereich  
der Gedenkstätte  
(Ausstellungshalle)

©Simon Kesting



Eingangsbereich  
der Gedenkstätte  
(Ausstellungshalle)

©Simon Kesting

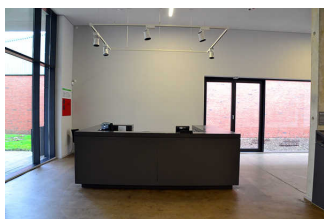
---

Name bzw. Logo des Betriebes/der Einrichtung sind von außen klar erkennbar.

## Information / Empfang (im Foyer)

### Information / Empfang (im Foyer)

---



Information /  
Empfang (im Foyer)

©Simon Kesting

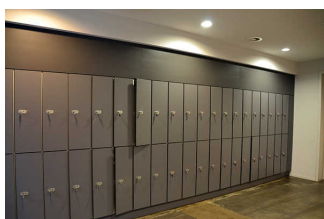
---

Der Schalter/Tresen/die Kasse ist von der Eingangstür aus direkt sichtbar.

## Garderobe

### Garderobe

---



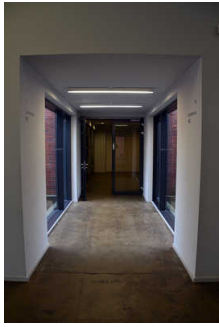
Garderobe

©Simon Kesting

Anmerkungen für den Gast: Spindschränke in zwei Höhen verfügbar

## Flur / Weg vom Foyer zu Garderobe und WC

---



Flur / Weg vom Foyer zu Garderobe und WC

©Simon Kesting



Flur / Weg vom Foyer zu Garderobe und WC

©Simon Kesting

---

Länge des Flurs/Weges/Ganges: 6 m

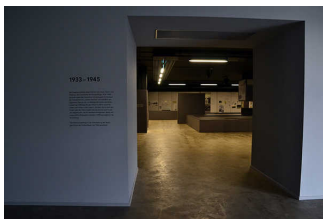
Das Ziel des Weges ist in Sichtweite. Es gibt ein unterbrechungsfreies Wegeleitsystem.

## Ausstellungshalle der Gedenkstätte

### Ausstellungsraum/weitläufiger Raum

### Ausstellungsraum (inkl. der Hauptausstellung 1933-1945)

---



Ausstellungsraum (inkl. der Hauptausstellung 1933-1945)

©Simon Kesting



Ausstellungsraum (inkl. der Hauptausstellung 1933-1945)

©Simon Kesting



Ausstellungsraum (inkl. der Hauptausstellung 1933-1945)

©Simon Kesting



Ausstellungsraum (inkl. der Hauptausstellung 1933-1945)

©Simon Kesting



Ausstellungsraum (inkl. der Hauptausstellung 1933-1945)

©Simon Kesting



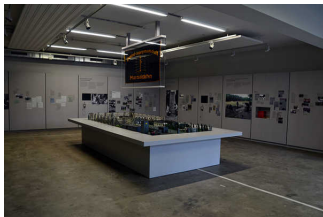
Ausstellungsraum (inkl. der Hauptausstellung 1933-1945)

©Simon Kesting

Informationen werden schriftlich vermittelt. Es gibt akustische Informationen. Informationen sind fotorealistisch dargestellt.

## Ausstellungsraum 1945 bis heute

---



Ausstellungsraum  
1945 bis heute

©Simon Kesting

---

Informationen werden schriftlich vermittelt. Es gibt akustische Informationen. Informationen sind fotorealistisch dargestellt.

## Flur/Weg/Gang innen

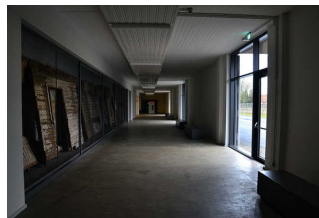
### Flur / Weg vom Foyer in die Ausstellungen

---



Flur / Weg vom  
Foyer in die  
Ausstellungen

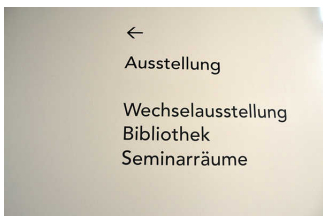
©Simon Kesting



Flur / Weg vom  
Foyer in die  
Ausstellungen

©Simon Kesting

---



Flur / Weg vom  
Foyer in die  
Ausstellungen

©Simon Kesting

---

Länge des Flurs/Weges/Ganges: 5 m

Das Ziel des Weges ist in Sichtweite.

### Flur / Weg in der Ausstellungshalle zu den einzelnen Bereichen

---



Flur - Weg in der  
Ausstellungshalle  
zu den einzelnen  
Bereichen

Länge des Flurs/Weges/Ganges: 45 m

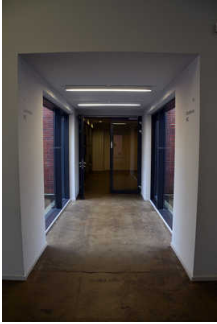
Das Ziel des Weges ist in Sichtweite.

## Öffentliches WC für Menschen mit Behinderungen

---

## Flur / Weg vom Foyer zu Garderobe und WC

---



Flur / Weg vom Foyer zu Garderobe und WC

©Simon Kesting



Flur / Weg vom Foyer zu Garderobe und WC

©Simon Kesting

---

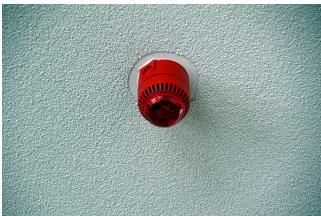
Länge des Flurs/Weges/Ganges: 6 m

Das Ziel des Weges ist in Sichtweite. Es gibt ein unterbrechungsfreies Wegeleitsystem.

## Technische Hilfsmittel bei der Gedenkstätte Esterwegen

### Technische Hilfsmittel bei der Gedenkstätte Esterwegen

---



Akustisch-Visueller Alarmgeber

©Simon Kesting

---

Es werden Hilfsmittel angeboten.

Rollstuhl,

Audio-Guide vorhanden. Es sind andere technische Möglichkeiten der Informationsvermittlung vorhanden. Multi-Media Guide vorhanden. Filme vorhanden.

Es werden Führungen für Menschen mit Behinderung angeboten.

Es werden Führungen für Menschen mit kognitiven Beeinträchtigungen angeboten.

Anmerkungen für den Gast: .

## Gastronomie: Cafeteria in der Gedenkstätte

### Cafeteria

---



Cafeteria

©Simon Kesting

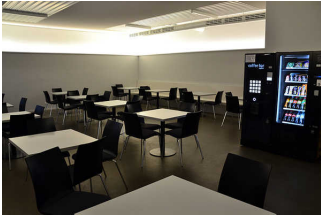
---

Anmerkungen für den Gast: Cafeteria nicht dauerhaft bewirtschaftet. Ersatzweise stehen Kaffee- und Snackautomaten zur Verfügung

### Automaten in Cafeteria

---





## Automaten in Cafeteria

©Simon Kesting

---

Die Menüführung durch die wesentlichen Funktionen erfolgt nicht akustisch oder bildhaft.

## Flur / Weg vom Foyer zur Cafeteria



## Flur / Weg vom Foyer zur Cafeteria

©Simon Kesting

---

Länge des Flurs/Weges/Ganges: 3 m

Das Ziel des Weges ist in Sichtweite.

## Außengelände der Gedenkstätte

### Exponate außen



### Exponate außen

©Simon Kesting



### Exponate außen

©Simon Kesting



### Exponate außen, ursprünglicher Lagerhauptweg unter der Pflasterung

©Simon Kesting



### Exponate außen

©Simon Kesting

---

Technische Hilfsmittel: Audio-Guide Multi-Media Guide

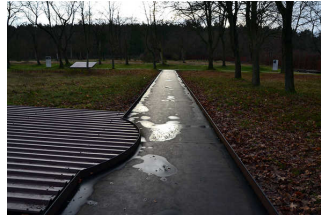
## Weg außen

### Weg vom Foyer zum Hauptweg des Außengeländes



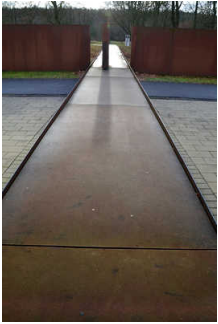
Weg vom Foyer  
zum Hauptweg des  
Außengeländes

©Simon Kesting



Weg vom Foyer  
zum Hauptweg des  
Außengeländes  
(Engstelle)

©Simon Kesting



Weg vom Foyer  
zum Hauptweg des  
Außengeländes (3%  
Längsgefälle)

©Simon Kesting

---

Das Ziel des Weges ist in Sichtweite.

Hauptweg auf dem Außengelände des ehemaligen Lagers Esterwegen

---



Hauptweg auf dem  
Außengelände des  
ehemaligen Lagers  
Esterwegen

©Simon Kesting



Hauptweg auf dem  
Außengelände des  
ehemaligen Lagers  
Esterwegen

©Simon Kesting



Hauptweg auf dem  
Außengelände des  
ehemaligen Lagers  
Esterwegen

©Simon Kesting

---

Es sind Wegezeichen in sichtbarem Abstand vorhanden.

Nebenwege auf dem Lagergelände

---



Nebenwege auf  
dem Lagergelände

©Simon Kesting



Nebenwege auf  
dem Lagergelände

©Simon Kesting



## Nebenwege auf dem Lagergelände

©Simon Kesting



## Nebenwege auf dem Lagergelände

©Simon Kesting

Es gibt vereinzelt abzweigende Nebenwege auf dem Lagergelände, die aus weichem Rasen oder Waldboden bestehen und nur eingeschränkt zugänglich sind. Für das Erlebnis des Ortes sind sie aber nicht essentiell. Die jeweiligen Informationen sind alternativ in den Medien und Exponaten der Ausstellung enthalten. Die Orte können auch von den Hauptwegen eingesehen werden.

## Führung

### Führungen in der Gedenkstätte Esterwegen

Es werden Führungen für Menschen mit kognitiven Beeinträchtigungen angeboten.

Es ist eine Voranmeldung für die Führung notwendig.

Die Führung für Menschen mit kognitiven Beeinträchtigungen wird in leichter Sprache gehalten.

Die Inhalte (z.B. Exponate) der Führung für Menschen mit kognitiven Beeinträchtigungen sind leicht verständlich oder werden leicht verständlich (z.B. bildhaft) erklärt.

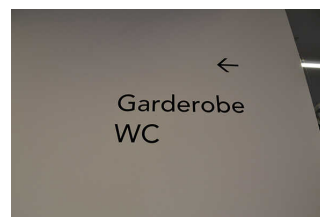
## Visuell-taktile Gestaltung

### Mantelbogen visuell taktile Gestaltung



#### Mantelbogen visuell taktile Gestaltung

©Simon Kesting



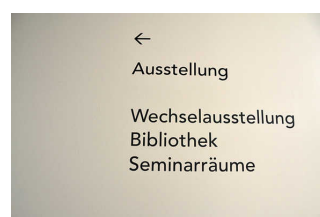
#### Mantelbogen visuell taktile Gestaltung

©Simon Kesting



#### Mantelbogen visuell taktile Gestaltung

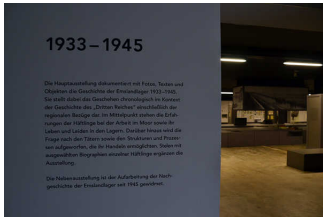
©Simon Kesting



#### Mantelbogen visuell taktile Gestaltung

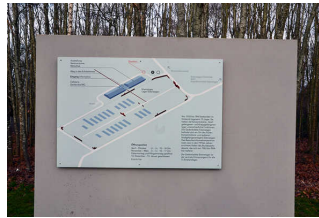
©Simon Kesting





## Mantelbogen visuell taktile Gestaltung

©Simon Kesting



## Mantelbogen visuell taktile Gestaltung

©Simon Kesting