

Campingplatz Auf dem Simpel

Auf dem Simpel 1
29614 Soltau

Tel: +49 (0)5191 3651
Fax:

info@auf-dem-simpel.de
<http://www.auf-dem-simpel.de>

Informationen für Menschen mit Gehbehinderung und Rollstuhlfahrer

Die Informationen zur Barrierefreiheit wurden am 2. Dezember 2019 im Rahmen des Systems "Reisen für Alle" erhoben und sind geprüft.

Detailinformationen zu Treppen, Aufzügen / Treppenliften, Rampen, Automaten und speziellen Türen auf dem Weg zu einzelnen Bereichen finden Sie in der entsprechenden Kategorie.

Fotos zur Einrichtung



Campingplatz Auf dem Simpel

©www.auf-dem-simpel.de



Campingplatz Auf dem Simpel

©screenshot: www.auf-dem-simpel.de

Parken

Weg vom Parkplatz zum Eingangsbereich

Breite des Weges: 350 cm

Länge des Weges: 20 m

Der Weg ist von der Oberflächenbeschaffenheit her erschütterungsarm und leicht begeh- und befahrbar (z.B. Asphalt, engfugige Platten, etc.).

Maximale Längsneigung des Weges: 2 %

Maximale Längsneigung über eine Strecke von 10 m.

Parkplatz



Parkplatz

©Guido Frank



Parkplatz

©Guido Frank

Es ist kein ausgewiesener Behindertenparkplatz vorhanden.

Eingang

Eingangsbereich



Eingangsbereich

©Guido Frank

Weg vom Eingangsbereich zur Rezeption / Restaurant / SB-Shop / Waschaus 1



Weg vom Eingangsbereich zur Rezeption / Restaurant / SB-Shop / Waschaus 1

©Guido Frank



Weg vom Eingangsbereich zur Rezeption / Restaurant / SB-Shop / Waschaus 1

©Guido Frank



Weg vom Eingangsbereich zur Rezeption / Restaurant / SB-Shop / Waschaus 1

©Guido Frank



Weg vom Eingangsbereich zur Rezeption / Restaurant / SB-Shop / Waschaus 1

©Guido Frank

Breite des Weges: 350 cm

Länge des Weges: 20 m

Der Weg ist von der Oberflächenbeschaffenheit her erschütterungsarm und leicht begeh- und befahrbar (z.B. Asphalt, engfugige Platten, etc.).

Maximale Längsneigung des Weges: 2 %

Maximale Längsneigung über eine Strecke von 10 m.

Rezeption

Schalter/Tresen/Kasse



Schalter/Tresen/ Kasse

©Guido Frank

BREITE der Bewegungsfläche vor dem Schalter/Tresen/der Kasse: 225 cm

TIEFE der Bewegungsfläche vor dem Schalter/Tresen/der Kasse: 195 cm

Der Schalter/Tresen/die Kasse ist an der höchsten Stelle 110 cm hoch.

Der Schalter/Tresen/die Kasse ist an der niedrigsten Stelle 110 cm hoch.

Es ist eine andere, gleichwertige Kommunikationsmöglichkeit im Sitzen vorhanden.

Rezeption



Rezeption

©Guido Frank



Rezeption

©Guido Frank



Rezeption

©Guido Frank

Tür zum Raum

Lichte Breite des Durchgangs: 88 cm

Art der Tür: Einflügel

Die Tür wird mit eigenem Kraftaufwand geöffnet.

BREITE der kleineren Bewegungsfläche vor/hinter der Tür: 225 cm

TIEFE der kleineren Bewegungsfläche vor/hinter der Tür: 195 cm

Höhe der Türschwelle: 2 cm

BREITE des Raums: 3 m

TIEFE des Raums: 5 m

Breite des schmalsten Durchgangs im Raum: 225 cm

Es sind Sitzgelegenheiten vorhanden.

Weg vom Eingangsbereich zur Rezeption / Restaurant / SB-Shop / Waschhaus 1



Weg vom
Eingangsbereich
zur Rezeption /
Restaurant / SB-
Shop / Waschhaus 1

©Guido Frank



Weg vom
Eingangsbereich
zur Rezeption /
Restaurant / SB-
Shop / Waschhaus 1

©Guido Frank



Weg vom
Eingangsbereich
zur Rezeption /
Restaurant / SB-
Shop / Waschhaus 1

©Guido Frank



Weg vom
Eingangsbereich
zur Rezeption /
Restaurant / SB-
Shop / Waschhaus 1

©Guido Frank

Breite des Weges: 350 cm

Länge des Weges: 20 m

Der Weg ist von der Oberflächenbeschaffenheit her erschütterungsarm und leicht begeh- und befahrbar (z.B. Asphalt, engfugige Platten, etc.).

Maximale Längsneigung des Weges: 2 %

Maximale Längsneigung über eine Strecke von 10 m.

Waschhaus 1

Sanitärraum



Sanitärraum

©Guido Frank



Sanitärraum

©Guido Frank



Sanitärraum

©Guido Frank



Sanitärraum

©Guido Frank

Tür zum Badezimmer

Lichte Breite des Durchgangs: 93 cm

Art der Tür: Einflügel

Die Tür wird mit eigenem Kraftaufwand geöffnet.

Die kleinere Bewegungsfläche vor/hinter der Tür ist 115 cm tief und 156 cm breit.

Höhe der Türschwelle: 1 cm

Die Tür öffnet nach außen.

WC

Tiefe der WC-Schüssel: 70 cm

BREITE der Bewegungsfläche links neben dem WC: 62 cm

TIEFE der Bewegungsfläche links neben dem WC: 70 cm

BREITE der Bewegungsfläche rechts neben dem WC: 85 cm

TIEFE der Bewegungsfläche rechts neben dem WC: 70 cm

BREITE der Bewegungsfläche vor dem WC: 275 cm

TIEFE der Bewegungsfläche vor dem WC: 102 cm

Höhe des Toilettensitzes: 48 cm

Es ist ein Haltegriff links vom WC vorhanden.

Höhe des linken Haltegriffes: 84 cm

Länge des linken Haltegriffes: 70 cm

Der Haltegriff links vom WC ist hochklappbar.

Es ist ein Haltegriff rechts vom WC vorhanden.

Höhe des rechten Haltegriffes: 84 cm

Länge des rechten Haltegriffes: 70 cm

Der Haltegriff rechts vom WC ist hochklappbar.

Es sind links und rechts vom WC Haltegriffe vorhanden.

Der Abstand zwischen dem linken und rechten Haltegriff beträgt 69 cm.

Waschbecken

BREITE der Bewegungsfläche vor dem Waschbecken: 275 cm

TIEFE der Bewegungsfläche vor dem Waschbecken: 115 cm

Höhe des Waschbeckens (Oberkante vorne): 81 cm

Das Waschbecken ist unterfahrbar in einer Höhe von 67 cm und einer Tiefe von mindestens 30 cm.

Der Spiegel ist im Stehen und Sitzen einsehbar.

Dusche

Höhenunterschied zwischen der Oberkante Duschplatz/Duschwanne und dem angrenzenden Bodenbereich: 0 cm

BREITE der Bewegungsfläche in der Dusche: 102 cm

TIEFE der Bewegungsfläche in der Dusche: 103 cm

Es ist ein Duschsitz vorhanden oder kann bei Bedarf bereitgestellt werden (fest installiert, klappbar, einhängbar oder mobil und stabil).

Es sind Haltegriffe in der Dusche vorhanden.

Die Haltegriffe sind waagrecht.

Höhe der waagerechten Haltegriffe: 83 cm

Höhe der Duscharmatur: 97 cm

Es ist ein Alarmauslöser (Schnur, Knopf) vorhanden.

Schnur als Alarmauslöser vorhanden.

Höhe des Alarmauslösers vom Boden: 27 cm

Weg vom Eingangsbereich zur Rezeption / Restaurant / SB-Shop / Waschaus 1



Weg vom Eingangsbereich zur Rezeption / Restaurant / SB-Shop / Waschaus 1

©Guido Frank



Weg vom Eingangsbereich zur Rezeption / Restaurant / SB-Shop / Waschaus 1

©Guido Frank



Weg vom Eingangsbereich zur Rezeption / Restaurant / SB-Shop / Waschaus 1

©Guido Frank



Weg vom Eingangsbereich zur Rezeption / Restaurant / SB-Shop / Waschaus 1

©Guido Frank

Breite des Weges: 350 cm

Länge des Weges: 20 m

Der Weg ist von der Oberflächenbeschaffenheit her erschütterungsarm und leicht begehb- und befahrbar (z.B. Asphalt, engfugige Platten, etc.).

Maximale Längsneigung des Weges: 2 %

Maximale Längsneigung über eine Strecke von 10 m.

Gang vom Eingang zum Waschhaus 1 zum WC



Flur/Weg/Gang
innen

©Guido Frank



Flur/Weg/Gang
innen

©Guido Frank

Länge des Flurs/Weges/Ganges: 7 m

Mindestbreite des Flurs/Weges/Ganges: 190 cm

Vorhandene Durchgänge sind mindestens 88 cm breit.

SB Shop

Kasse Shop



Schalter/Tresen/
Kasse 2

©Guido Frank

BREITE der Bewegungsfläche vor dem Schalter/Tresen/der Kasse: 200 cm

TIEFE der Bewegungsfläche vor dem Schalter/Tresen/der Kasse: 195 cm

Der Schalter/Tresen/die Kasse ist an der höchsten Stelle 104 cm hoch.

Der Schalter/Tresen/die Kasse ist an der niedrigsten Stelle 104 cm hoch.

Es ist keine andere, gleichwertige Kommunikationsmöglichkeit im Sitzen vorhanden.

Raum



Raum

©Guido Frank



Raum

©Guido Frank



Raum

©www.auf-dem-simpel.de

Tür zum Raum

Lichte Breite des Durchgangs: 115 cm

Art der Tür: Einflügel

Die Tür wird mit eigenem Kraftaufwand geöffnet.

BREITE der kleineren Bewegungsfläche vor/hinter der Tür: 250 cm

TIEFE der kleineren Bewegungsfläche vor/hinter der Tür: 300 cm

Höhe der Türschwelle: 0 cm

BREITE des Raums: 5,5 m

TIEFE des Raums: 10 m

Breite des schmalsten Durchgangs im Raum: 162 cm

Es sind keine Sitzgelegenheiten vorhanden.

Weg vom Eingangsbereich zur Rezeption / Restaurant / SB-Shop / Waschaus 1



Weg vom Eingangsbereich zur Rezeption / Restaurant / SB-Shop / Waschaus 1

©Guido Frank



Weg vom Eingangsbereich zur Rezeption / Restaurant / SB-Shop / Waschaus 1

©Guido Frank



Weg vom Eingangsbereich zur Rezeption / Restaurant / SB-Shop / Waschaus 1

©Guido Frank



Weg vom Eingangsbereich zur Rezeption / Restaurant / SB-Shop / Waschaus 1

©Guido Frank

Breite des Weges: 350 cm

Länge des Weges: 20 m

Der Weg ist von der Oberflächenbeschaffenheit her erschütterungsarm und leicht begehb- und befahrbar (z.B. Asphalt, engfugige Platten, etc.).

Maximale Längsneigung des Weges: 2 %

Maximale Längsneigung über eine Strecke von 10 m.

Restaurant "Auf dem Simpel"

Restaurant Auf dem Simpel



Restaurant Auf dem Simpel

©screenshot: www.auf-dem-simpel.de



Speiseraum

©Guido Frank



Restaurant Auf dem Simpel

©Guido Frank



Speiseraum

©Guido Frank



Speiseraum

©Guido Frank

Tür zum Speiseraum

Lichte Breite des Durchgangs: 93 cm

Art der Tür: Einflügel

Die Tür wird mit eigenem Kraftaufwand geöffnet.

BREITE der kleineren Bewegungsfläche vor/hinter der Tür: 155 cm

TIEFE der kleineren Bewegungsfläche vor/hinter der Tür: 250 cm

Höhe der Türschwelle: 2 cm

Breite des schmalsten Durchgangs im Raum: 93 cm

Es sind unterfahrbare Tische (Maximalhöhe 80 cm, Unterfahrbarkeit in einer Höhe von 67 cm und einer Tiefe von 30 cm) vorhanden.

Anzahl: ca. 6 Tisch/Tische

Anmerkungen für den Gast: In den Sommermonaten stehen weitere 16 Tische im Außenbereich zur Verfügung

Weg vom Eingangsbereich zur Rezeption / Restaurant / SB-Shop / Waschaus 1



Weg vom Eingangsbereich zur Rezeption / Restaurant / SB-Shop / Waschaus 1

©Guido Frank



Weg vom Eingangsbereich zur Rezeption / Restaurant / SB-Shop / Waschaus 1

©Guido Frank



Weg vom Eingangsbereich zur Rezeption / Restaurant / SB-Shop / Waschaus 1

©Guido Frank



Weg vom Eingangsbereich zur Rezeption / Restaurant / SB-Shop / Waschaus 1

©Guido Frank

Breite des Weges: 350 cm

Länge des Weges: 20 m

Der Weg ist von der Oberflächenbeschaffenheit her erschütterungsarm und leicht begeh- und befahrbar (z.B. Asphalt, engfugige Platten, etc.).

Maximale Längsneigung des Weges: 2 %

Maximale Längsneigung über eine Strecke von 10 m.

Campingplatz

Weg von der Rezeption zum Waschhaus 2



Weg von der Rezeption zum Waschhaus 2

©screenshot: www.aufdem-simpel.de



Weg von der Rezeption zum Waschhaus 2

©Guido Frank



Weg von der Rezeption zum Waschhaus 2

©Guido Frank

Breite des Weges: 400 cm

Länge des Weges: 50 m

Der Weg ist von der Oberflächenbeschaffenheit her erschütterungsarm und leicht begeh- und befahrbar (z.B. Asphalt, engfugige Platten, etc.).

Maximale Längsneigung des Weges: 2 %

Maximale Längsneigung über eine Strecke von 20 m.

Hilfsmittel

Alarm/Hilfsmittel - Erstgespräch



Alarm/Hilfsmittel - Erstgespräch

©Guido Frank

Assistenzhunde (Begleithunde, Blindenführhunde etc.) dürfen in alle relevanten Bereiche/Räume des Betriebes/Angebotes mitgebracht werden.

Waschhaus 2

Badezimmer

Sanitärraum Herren



Sanitärraum

©Guido Frank



Sanitärraum

©Guido Frank



Sanitärraum

©Guido Frank



Sanitärraum

©Guido Frank

Tür zum Badezimmer

Lichte Breite des Durchgangs: 86 cm

Art der Tür: Einflügel

Die Tür wird mit eigenem Kraftaufwand geöffnet.

Die kleinere Bewegungsfläche vor/hinter der Tür ist 96 cm tief und 152 cm breit.

Höhe der Türschwelle: 2 cm

Die Tür öffnet nach außen.

WC

Tiefe der WC-Schüssel: 70 cm

BREITE der Bewegungsfläche links neben dem WC: 91 cm

TIEFE der Bewegungsfläche links neben dem WC: 70 cm

BREITE der Bewegungsfläche rechts neben dem WC: 37 cm

TIEFE der Bewegungsfläche rechts neben dem WC: 70 cm

BREITE der Bewegungsfläche vor dem WC: 166 cm

TIEFE der Bewegungsfläche vor dem WC: 80 cm

Höhe des Toilettensitzes: 47 cm

Es gibt keinen Haltegriff links vom WC.

Es gibt keinen Haltegriff rechts vom WC.

Waschbecken

BREITE der Bewegungsfläche vor dem Waschbecken: 83 cm

TIEFE der Bewegungsfläche vor dem Waschbecken: 165 cm

Höhe des Waschbeckens (Oberkante vorne): 85 cm

Das Waschbecken ist unterfahrbar in einer Höhe von 67 cm und einer Tiefe von weniger als 30 cm.

Der Spiegel ist nicht im Stehen und Sitzen einsehbar.

Es ist kein Alarmauslöser (Schnur, Knopf) vorhanden.

Sanitärraum Damen



Sanitärraum Herren
(Kopie)

©Guido Frank



Sanitärraum Herren
(Kopie)

©Guido Frank



Sanitärraum Herren
(Kopie)

©Guido Frank



Sanitärraum Herren
(Kopie)

©Guido Frank



Sanitärraum Herren
(Kopie)

©Guido Frank

Tür zum Badezimmer

Lichte Breite des Durchgangs: 86 cm

Art der Tür: Einflügel

Die Tür wird mit eigenem Kraftaufwand geöffnet.

Die kleinere Bewegungsfläche vor/hinter der Tür ist 96 cm tief und 152 cm breit.

Höhe der Türschwelle: 2 cm

Die Tür öffnet nach außen.

WC

Tiefe der WC-Schüssel: 70 cm

BREITE der Bewegungsfläche links neben dem WC: 44 cm

TIEFE der Bewegungsfläche links neben dem WC: 70 cm

BREITE der Bewegungsfläche rechts neben dem WC: 91 cm

TIEFE der Bewegungsfläche rechts neben dem WC: 70 cm

BREITE der Bewegungsfläche vor dem WC: 170 cm

TIEFE der Bewegungsfläche vor dem WC: 80 cm

Höhe des Toilettensitzes: 45 cm

Es gibt keinen Haltegriff links vom WC.

Es gibt keinen Haltegriff rechts vom WC.

Waschbecken

BREITE der Bewegungsfläche vor dem Waschbecken: 83 cm

TIEFE der Bewegungsfläche vor dem Waschbecken: 165 cm

Höhe des Waschbeckens (Oberkante vorne): 85 cm

Das Waschbecken ist unterfahrbar in einer Höhe von 67 cm und einer Tiefe von weniger als 30 cm.

Der Spiegel ist nicht im Stehen und Sitzen einsehbar.

Es ist kein Alarmauslöser (Schnur, Knopf) vorhanden.

Raum

Waschhaus 2 Herren



Waschhaus 2
Herren

©Guido Frank

Tür zum Raum

Lichte Breite des Durchgangs: 83 cm

Art der Tür: Einflügel

Die Tür wird mit eigenem Kraftaufwand geöffnet.

BREITE der kleineren Bewegungsfläche vor/hinter der Tür: 126 cm

TIEFE der kleineren Bewegungsfläche vor/hinter der Tür: 198 cm

Höhe der Türschwelle: 0 cm

BREITE des Raums: 5 m

TIEFE des Raums: 5 m

Breite des schmalsten Durchgangs im Raum: 102 cm

Es sind keine Sitzgelegenheiten vorhanden.

Waschhaus 2 Damen



Waschhaus 2
Damen

©Guido Frank



Waschhaus 2
Damen

©Guido Frank

Tür zum Raum

Lichte Breite des Durchgangs: 83 cm

Art der Tür: Einflügel

Die Tür wird mit eigenem Kraftaufwand geöffnet.

BREITE der kleineren Bewegungsfläche vor/hinter der Tür: 126 cm

TIEFE der kleineren Bewegungsfläche vor/hinter der Tür: 198 cm

Höhe der Türschwelle: 0 cm

BREITE des Raums: 5 m

TIEFE des Raums: 5 m

Breite des schmalsten Durchgangs im Raum: 102 cm

Es sind keine Sitzgelegenheiten vorhanden.

Weg von der Rezeption zum Waschhaus 2



Weg von der
Rezeption zum
Waschhaus 2

©screenshot: www.aufdem-simpel.de



Weg von der
Rezeption zum
Waschhaus 2

©Guido Frank



Weg von der
Rezeption zum
Waschhaus 2

©Guido Frank

Breite des Weges: 400 cm

Länge des Weges: 50 m

Der Weg ist von der Oberflächenbeschaffenheit her erschütterungsarm und leicht begeh- und befahrbar (z.B. Asphalt, engfugige Platten, etc.).

Maximale Längsneigung des Weges: 2 %

Maximale Längsneigung über eine Strecke von 20 m.

Waschhaus 3

Badezimmer

Sanitärraum Herren



Sanitärraum

©Guido Frank



Sanitärraum

©Guido Frank



Sanitärraum

©Guido Frank

Tür zum Badezimmer

Lichte Breite des Durchgangs: 76 cm

Art der Tür: Einflügel

Die Tür wird mit eigenem Kraftaufwand geöffnet.

Die kleinere Bewegungsfläche vor/hinter der Tür ist 104 cm tief und 130 cm breit.

Höhe der Türschwelle: 0 cm

Die Tür öffnet nach innen.

WC

Tiefe der WC-Schüssel: 57 cm

BREITE der Bewegungsfläche links neben dem WC: 58 cm

TIEFE der Bewegungsfläche links neben dem WC: 57 cm

BREITE der Bewegungsfläche rechts neben dem WC: 32 cm

TIEFE der Bewegungsfläche rechts neben dem WC: 57 cm

BREITE der Bewegungsfläche vor dem WC: 130 cm

TIEFE der Bewegungsfläche vor dem WC: 104 cm

Höhe des Toilettensitzes: 51 cm

Es ist ein Haltegriff links vom WC vorhanden.

Höhe des linken Haltegriffes: 88 cm

Länge des linken Haltegriffes: 30 cm

Der Haltegriff links vom WC ist nicht hochklappbar.

Es ist ein Haltegriff rechts vom WC vorhanden.

Höhe des rechten Haltegriffes: 88 cm

Länge des rechten Haltegriffes: 30 cm

Der Haltegriff rechts vom WC ist nicht hochklappbar.

Es sind links und rechts vom WC Haltegriffe vorhanden.

Der Abstand zwischen dem linken und rechten Haltegriff beträgt 115 cm.

Waschbecken

BREITE der Bewegungsfläche vor dem Waschbecken: 160 cm

TIEFE der Bewegungsfläche vor dem Waschbecken: 140 cm

Höhe des Waschbeckens (Oberkante vorne): 88 cm

Das Waschbecken ist unterfahrbar in einer Höhe von 67 cm und einer Tiefe von weniger als 30 cm.

Der Spiegel ist im Stehen und Sitzen einsehbar.

Dusche

Höhenunterschied zwischen der Oberkante Duschplatz/Duschwanne und dem angrenzenden Bodenbereich: 0 cm

BREITE der Bewegungsfläche in der Dusche: 104 cm

TIEFE der Bewegungsfläche in der Dusche: 101 cm

Es ist kein Duschsitz vorhanden oder bei Bedarf bereitstellbar.

Es sind Haltegriffe in der Dusche vorhanden.

Die Haltegriffe sind nicht waagrecht.

Höhe der Duscharmatur: 109 cm

Es ist kein Alarmauslöser (Schnur, Knopf) vorhanden.

Sanitärraum Damen



Sanitärraum

©Guido Frank



Sanitärraum

©Guido Frank



Sanitärraum

©Guido Frank



Sanitärraum Herren
(Kopie)

©Guido Frank

Tür zum Badezimmer

Lichte Breite des Durchgangs: 76 cm

Art der Tür: Einflügel

Die Tür wird mit eigenem Kraftaufwand geöffnet.

Die kleinere Bewegungsfläche vor/hinter der Tür ist 104 cm tief und 130 cm breit.

Höhe der Türschwelle: 0 cm

Die Tür öffnet nach innen.

WC

Tiefe der WC-Schüssel: 57 cm

BREITE der Bewegungsfläche links neben dem WC: 58 cm

TIEFE der Bewegungsfläche links neben dem WC: 57 cm

BREITE der Bewegungsfläche rechts neben dem WC: 32 cm

TIEFE der Bewegungsfläche rechts neben dem WC: 57 cm

BREITE der Bewegungsfläche vor dem WC: 130 cm

TIEFE der Bewegungsfläche vor dem WC: 104 cm

Höhe des Toilettensitzes: 51 cm

Es ist ein Haltegriff links vom WC vorhanden.

Höhe des linken Haltegriffes: 88 cm

Länge des linken Haltegriffes: 30 cm

Der Haltegriff links vom WC ist nicht hochklappbar.

Es ist ein Haltegriff rechts vom WC vorhanden.

Höhe des rechten Haltegriffes: 88 cm

Länge des rechten Haltegriffes: 30 cm

Der Haltegriff rechts vom WC ist nicht hochklappbar.

Es sind links und rechts vom WC Haltegriffe vorhanden.

Der Abstand zwischen dem linken und rechten Haltegriff beträgt 115 cm.

Waschbecken

BREITE der Bewegungsfläche vor dem Waschbecken: 160 cm

TIEFE der Bewegungsfläche vor dem Waschbecken: 140 cm

Höhe des Waschbeckens (Oberkante vorne): 88 cm

Das Waschbecken ist unterfahrbar in einer Höhe von 67 cm und einer Tiefe von weniger als 30 cm.

Der Spiegel ist im Stehen und Sitzen einsehbar.

Dusche

Höhenunterschied zwischen der Oberkante Duschplatz/Duschwanne und dem angrenzenden Bodenbereich: 0 cm

BREITE der Bewegungsfläche in der Dusche: 104 cm

TIEFE der Bewegungsfläche in der Dusche: 101 cm

Es ist kein Duschsitz vorhanden oder bei Bedarf bereitstellbar.

Es sind Haltegriffe in der Dusche vorhanden.

Die Haltegriffe sind nicht waagrecht.

Höhe der Duscharmatur: 109 cm

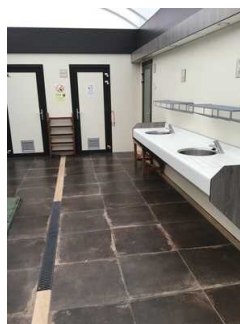
Es ist kein Alarmauslöser (Schnur, Knopf) vorhanden.

Waschhaus 3



Waschhaus 3

©Guido Frank



Waschhaus 3

©Guido Frank



Waschhaus 3

©Guido Frank



Waschhaus 3

©Guido Frank

Tür zum Raum

Lichte Breite des Durchgangs: 96 cm

Art der Tür: Einflügel

Die Tür wird mit eigenem Kraftaufwand geöffnet.

BREITE der kleineren Bewegungsfläche vor/hinter der Tür: 350 cm

TIEFE der kleineren Bewegungsfläche vor/hinter der Tür: 193 cm

Höhe der Türschwelle: 2 cm

BREITE des Raums: 12 m

TIEFE des Raums: 8 m

Breite des schmalsten Durchgangs im Raum: 400 cm

Es sind Sitzgelegenheiten vorhanden.

Weg von der Rezeption zu Waschhaus 3



Weg von der Rezeption zu Waschhaus 3

©Guido Frank



Weg von der Rezeption zu Waschhaus 3

©Guido Frank

Breite des Weges: 350 cm

Länge des Weges: 20 m

Der Weg ist von der Oberflächenbeschaffenheit her nicht erschütterungsarm und leicht begeh- und befahrbar (z.B. Asphalt, engfugige Platten, etc.).

Maximale Längsneigung des Weges: 2 %

Maximale Längsneigung über eine Strecke von 10 m.

Tür zu den WC Anlagen Herren + Damen sowie zu den Duschen



Tür zu den WC
Anlagen Herren +
Damen sowie zu
den Duschen

©Guido Frank

Lichte Breite des Durchgangs: 75 cm

Art der Tür: Einflügel

Die Tür wird mit eigenem Kraftaufwand geöffnet.

BREITE der kleineren Bewegungsfläche vor/hinter der Tür: 135 cm

TIEFE der kleineren Bewegungsfläche vor/hinter der Tür: 160 cm

Höhe der Türschwelle: 1 cm