

Energie-, Bildungs- und Erlebnis-Zentrum (EEZ) Aurich

Osterbusch 2
26607 Aurich

Tel: + 4941 698460
Fax:

info@eez.aurich.de
www.eez.aurich.de

Informationen für Menschen mit Gehbehinderung und Rollstuhlfahrer

Die Informationen zur Barrierefreiheit wurden am 9. September 2019 im Rahmen des Systems "Reisen für Alle" erhoben.

Detailinformationen zu Treppen, Aufzügen / Treppenliften, Rampen, Automaten und speziellen Türen auf dem Weg zu einzelnen Bereichen finden Sie in der entsprechenden Kategorie.

Fotos zur Einrichtung



Energie-, Bildungs-
und Erlebnis-
Zentrum (EEZ)
Aurich

©EEZ Aurich

Parken

Parkplatz



Parkplatz

©Joke Pouliart

Es ist ein Parkplatz vorhanden.

Weg außen vom Parkplatz für Menschen mit Behinderung und Bushaltestelle zum Eingang



Weg außen vom
Parkplatz für
Menschen mit
Behinderung und



Weg außen vom
Parkplatz für
Menschen mit
Behinderung und

Bushaltestelle zum Eingang

©Joke Pouliart

Bushaltestelle zum Eingang

©Joke Pouliart

Breite des Weges: 250 cm

Länge des Weges: 150 m

Der Weg ist von der Oberflächenbeschaffenheit her erschütterungsarm und leicht begeh- und befahrbar (z.B. Asphalt, engfugige Platten, etc.).

Es sind Poller vorhanden.

Abstand zwischen den Pollern: 120 cm

Maximale Längsneigung des Weges: 1 %

Maximale Längsneigung über eine Strecke von 10 m.

ÖPNV

Bussteig Haltestelle EEZ



Bussteig

©Joke Pouliart

Entfernung der Haltestelle für Menschen mit Behinderung zum Eingangsbereich: 150 m

Breite der Bewegungsfläche entlang des Bahn-/Bussteigs/Schiffsanlegers: 300 cm

Es sind Sitzgelegenheiten vorhanden.

Schriftliche Haltestelleninformationen sind vorhanden.

Weg außen vom Parkplatz für Menschen mit Behinderung und Bushaltestelle zum Eingang



Weg außen vom Parkplatz für Menschen mit Behinderung und Bushaltestelle zum Eingang

©Joke Pouliart



Weg außen vom Parkplatz für Menschen mit Behinderung und Bushaltestelle zum Eingang

©Joke Pouliart

Breite des Weges: 250 cm

Länge des Weges: 150 m

Der Weg ist von der Oberflächenbeschaffenheit her erschütterungsarm und leicht begeh- und befahrbar (z.B. Asphalt, engfugige Platten, etc.).

Es sind Poller vorhanden.

Abstand zwischen den Pollern: 120 cm

Maximale Längsneigung des Weges: 1 %

Maximale Längsneigung über eine Strecke von 10 m.

Eingang

Eingangsbereich



Eingangsbereich

©Joke Pouliart



Tür im Eingangsbereich mit Windfang zu einer weiteren Tür

©Joke Pouliart

Eingangstür

Lichte Breite des Durchgangs: 208 cm

Art der Tür: Zweiflügel

Die Tür wird ohne eigenen Kraftaufwand (Drücker, Lichtschanke, Bewegungsmelder etc.) geöffnet.

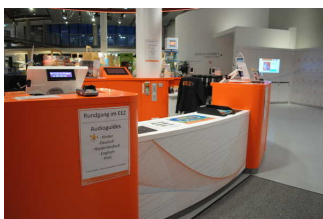
BREITE der kleineren Bewegungsfläche vor/hinter der Tür: 800 cm

TIEFE der kleineren Bewegungsfläche vor/hinter der Tür: 300 cm

Höhe der Türschwelle: 0 cm

Kasse / Ticketschalter

Tresen/Kasse/Information



Tresen/Kasse/
Information

©Joke Pouliart

BREITE der Bewegungsfläche vor dem Schalter/Tresen/der Kasse: 500 cm

TIEFE der Bewegungsfläche vor dem Schalter/Tresen/der Kasse: 400 cm

Der Schalter/Tresen/die Kasse ist an der höchsten Stelle 109 cm hoch.

Der Schalter/Tresen/die Kasse ist an der niedrigsten Stelle 79 cm hoch.

Es ist eine andere, gleichwertige Kommunikationsmöglichkeit im Sitzen vorhanden.

Es ist ein Kassendurchgang vorhanden.

Der Kassendurchgang ist 106 cm breit.

Foyer / Garderobe / Kassenbereich



Foyer / Garderobe /
Kassenbereich

©Joke Pouliart



Automatikschiebetür
zwischen Windfang
am Eingang
und dem Foyer /
Garderobe /
Kassenbereich

©Joke Pouliart

Tür zum Raum

Lichte Breite des Durchgangs: 208 cm

Art der Tür: Zweiflügel

Die Tür wird ohne eigenen Kraftaufwand (Drücker, Lichtschranke, Bewegungsmelder etc.) geöffnet.

BREITE der kleineren Bewegungsfläche vor/hinter der Tür: 300 cm

TIEFE der kleineren Bewegungsfläche vor/hinter der Tür: 800 cm

Höhe der Türschwelle: 0 cm

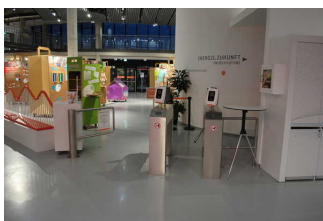
BREITE des Raums: 15 m

TIEFE des Raums: 11 m

Breite des schmalsten Durchgangs im Raum: 226 cm

Es sind keine Sitzgelegenheiten vorhanden.

Durchgang zur Ausstellung



Durchgang zur
Ausstellung

©Joke Pouliart

Lichte Breite des Durchgangs: 106 cm

Art der Tür: Einflügel

Die Tür wird durch eine Servicekraft geöffnet.

BREITE der kleineren Bewegungsfläche vor/hinter der Tür: 240 cm

TIEFE der kleineren Bewegungsfläche vor/hinter der Tür: 500 cm

Höhe der Türschwelle: 0 cm

Anmerkungen für den Gast: Zugangskontrolle mit Drehkreuz, mit separatem Durchgang für Menschen mit Behinderung

Ausstellungsraum Energie.Zukunft

Raum

Vorführraum Informationsfilm zur Ausstellung



Vorführraum
Informationsfilm zur
Ausstellung

©Joke Pouliart

Tür zum Raum

Lichte Breite des Durchgangs: 93 cm

Art der Tür: Einflügel

Die Tür wird mit eigenem Kraftaufwand geöffnet. Die Tür wird durch eine Servicekraft geöffnet.

BREITE der kleineren Bewegungsfläche vor/hinter der Tür: 500 cm

TIEFE der kleineren Bewegungsfläche vor/hinter der Tür: 167 cm

Höhe der Türschwelle: 0 cm

BREITE des Raums: 6,5 m

TIEFE des Raums: 6,5 m

Breite des schmalsten Durchgangs im Raum: 400 cm

Es sind Sitzgelegenheiten vorhanden.

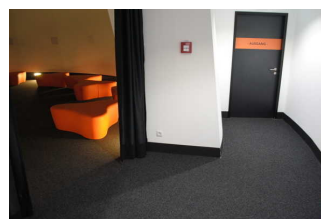
Anmerkungen für den Gast: Sitzinseln und ausreichend Platz für Rollstühle

360°Kino



360°Kino

©Joke Pouliart



Tür zum 360°Kino
und Zugang

©Joke Pouliart

Tür zum Raum

Lichte Breite des Durchgangs: 93 cm

Art der Tür: Einflügel

Die Tür wird mit eigenem Kraftaufwand geöffnet. Die Tür wird durch eine Servicekraft geöffnet.

BREITE der kleineren Bewegungsfläche vor/hinter der Tür: 145 cm

TIEFE der kleineren Bewegungsfläche vor/hinter der Tür: 500 cm

Höhe der Türschwelle: 0 cm

BREITE des Raums: 12 m

TIEFE des Raums: 12 m

Breite des schmalsten Durchgangs im Raum: 145 cm

Es sind Sitzgelegenheiten vorhanden.

Ausstellungsraum Energie.Zukunft



Ausstellungsraum
Energie.Zukunft

©Joke Pouliart

Breite des schmalsten Durchgangs im Raum: 115 cm

Die Exponate sind überwiegend im Sitzen sichtbar, wahrnehmbar oder erkennbar.

Die Informationen zu den Exponaten sind überwiegend im Sitzen lesbar.

Informationen werden schriftlich vermittelt. Es gibt akustische Informationen. Informationen sind fotorealistisch dargestellt. Informationen werden in leichter Sprache bereitgestellt.

Sonstige technische Möglichkeiten der Informationsvermittlung: Audioguide, Filme, Versuche

Station/Objekt/Exponat außen

Station 2 / Exponat - Das ist Energie



Station 2 / Exponat -
Das ist Energie

©Joke Pouliart



Station 2 / Exponat -
Das ist Energie

©Joke Pouliart

BREITE der Bewegungsfläche vor der Station / dem Objekt/Exponat: 500 cm

TIEFE der Bewegungsfläche vor der Station / dem Objekt/Exponat: 300 cm

Die Station / das Objekt/Exponat ist im Sitzen sichtbar, wahrnehmbar oder erkennbar.

Die Informationen sind im Sitzen lesbar.

Technische Hilfsmittel: Audio-Guide Filme

Anmerkungen für den Gast: Audioguide mehrsprachig und Kinderkanal mit leichter Sprache

Station 6 / Exponat-Kraftwerk am Himmel



Station 6 / Exponat-Kraftwerk am Himmel

©Joke Pouliart

BREITE der Bewegungsfläche vor der Station / dem Objekt/Exponat: 760 cm

TIEFE der Bewegungsfläche vor der Station / dem Objekt/Exponat: 200 cm

Die Station / das Objekt/Exponat ist im Sitzen sichtbar, wahrnehmbar oder erkennbar.

Die Informationen sind im Sitzen lesbar.

Technische Hilfsmittel: Audio-Guide

Anmerkungen für den Gast: Mehrsprachig

Station 8 / Exponat - Stürmische Zeiten



Station 8 / Exponat - Stürmische Zeiten

©Joke Pouliart



Station 8 / Exponat - Stürmische Zeiten

©Joke Pouliart

BREITE der Bewegungsfläche vor der Station / dem Objekt/Exponat: 810 cm

TIEFE der Bewegungsfläche vor der Station / dem Objekt/Exponat: 230 cm

Die Station / das Objekt/Exponat ist im Sitzen sichtbar, wahrnehmbar oder erkennbar.

Die Informationen sind im Sitzen lesbar.

Technische Hilfsmittel: Audio-Guide

Anmerkungen für den Gast: Mehrsprachig

Flur/Weg/Gang innen

Weg vom Durchgang der Zugangskontrolle zum Rundweg und ersten Ausstellungsraum



Weg vom Durchgang der Zugangskontrolle zum Rundweg und ersten Ausstellungsraum

©Joke Pouliart

Länge des Flurs/Weges/Ganges: 500 m

Mindestbreite des Flurs/Weges/Ganges: 167 cm

Die Breite des Weges/Flures ist nicht eingeschränkt.

Weg und Durchgang vom Vorführraum in die Ausstellung



Weg und Durchgang vom Vorführraum in die Ausstellung

©Joke Pouliart

Länge des Flurs/Weges/Ganges: 300 m

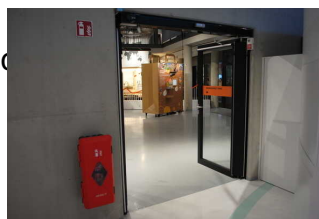
Mindestbreite des Flurs/Weges/Ganges: 150 cm

Vorhandene Durchgänge sind mindestens 88 cm breit.

Ausgang und Weg zur Sonderausstellungsfläche Weiterführung zum Ausgang/ Foyer, Bistro Aussengelände (Energiegarten), Toiletten und Ausstellung Enercon



Weg zur Sonderausstellungsfläche Weiterführung zum Ausgang/ Foyer, Bistro Aussengelände (Energiegarten), Toiletten und Ausstellung Enercon



Ausgang und Weg zur Sonderausstellungsfläche Weiterführung zum Ausgang/ Foyer, Bistro Aussengelände (Energiegarten), Toiletten und

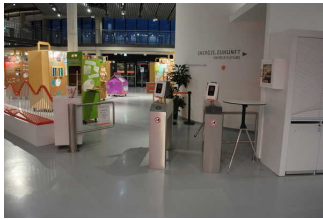
Länge des Flurs/Weges/Ganges: 5 m

Mindestbreite des Flurs/Weges/Ganges: 166 cm

Vorhandene Durchgänge sind mindestens 88 cm breit.

Anmerkungen für den Gast: Türen sind geöffnet

Durchgang zur Ausstellung



Durchgang zur
Ausstellung

©Joke Pouliart

Lichte Breite des Durchgangs: 106 cm

Art der Tür: Einflügel

Die Tür wird durch eine Servicekraft geöffnet.

BREITE der kleineren Bewegungsfläche vor/hinter der Tür: 240 cm

TIEFE der kleineren Bewegungsfläche vor/hinter der Tür: 500 cm

Höhe der Türschwelle: 0 cm

Anmerkungen für den Gast: Zugangskontrolle mit Drehkreuz, mit separatem Durchgang für Menschen mit Behinderung

Shop

Shop



Shop

©Joke Pouliart

Breite des schmalsten Durchgangs im Raum: 237 cm

Weg vom Foyer durch den Shopbereich zur Toilette, Aufzug , Treppe,
Ausstellung ENERCON



Weg vom Foyer
durch den
Shoppereich zur
Toilette, Aufzug ,
Treppe, Ausstellung
ENERCON

©Joke Pouliart

Länge des Flurs/Weges/Ganges: 20 m

Mindestbreite des Flurs/Weges/Ganges: 219 cm

Die Breite des Weges/Flures ist nicht eingeschränkt.

Gastronomie

Selbstbedienungstresen / Kasse 2



Selbstbedienungstresen /
Kasse 2

©Joke Pouliart

BREITE der Bewegungsfläche vor dem Schalter/Tresen/der Kasse: 10 cm

TIEFE der Bewegungsfläche vor dem Schalter/Tresen/der Kasse: 108 cm

Der Schalter/Tresen/die Kasse ist an der höchsten Stelle 88 cm hoch.

Der Schalter/Tresen/die Kasse ist an der niedrigsten Stelle 88 cm hoch.

Es ist eine andere, gleichwertige Kommunikationsmöglichkeit im Sitzen vorhanden.

Es ist ein Kassendurchgang vorhanden.

Der Kassendurchgang ist 88 cm breit.

Anmerkungen für den Gast: Service am Tisch möglich

Speiseraum



Speiseraum

©Joke Pouliart

Breite des schmalsten Durchgangs im Raum: 108 cm

Es sind unterfahrbare Tische (Maximalhöhe 80 cm, Unterfahrbarkeit in einer Höhe von 67 cm und einer Tiefe von 30 cm) vorhanden.

Anzahl: ca. 25 Tisch/Tische

Weg vom Foyer durch den Shopbereich zur Toilette, Aufzug , Treppe, Ausstellung ENERCON



Weg vom Foyer
durch den
Shopbereich zur
Toilette, Aufzug ,
Treppe, Ausstellung
ENERCON

©Joke Pouliart

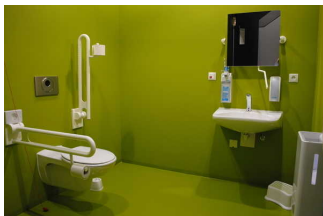
Länge des Flurs/Weges/Ganges: 20 m

Mindestbreite des Flurs/Weges/Ganges: 219 cm

Die Breite des Weges/Flures ist nicht eingeschränkt.

Öffentliches WC

Öffentliches WC



Öffentliches WC

©Joke Pouliart



Öffentliches WC

©Joke Pouliart

Tür zum öffentlichen WC

Lichte Breite des Durchgangs: 93 cm

Art der Tür: Einflügel

Die Tür wird mit eigenem Kraftaufwand geöffnet. Die Tür wird durch eine Servicekraft geöffnet.

Die kleinere Bewegungsfläche vor/hinter der Tür ist 153 cm tief und 168 cm breit.

Höhe der Türschwelle: 0 cm

Die Tür öffnet nach außen.

Die WC-Tür ist ohne Schlüssel zu öffnen.

WC

Es ist ein Unisex-WC.

Es ist ein WC für Menschen mit Behinderung vorhanden.

Tiefe der WC-Schüssel: 71 cm

BREITE der Bewegungsfläche LINKS neben dem WC: 95 cm

TIEFE der Bewegungsfläche LINKS neben dem WC: 71 cm

BREITE der Bewegungsfläche RECHTS neben dem WC: 94 cm

TIEFE der Bewegungsfläche RECHTS neben dem WC: 71 cm

BREITE der Bewegungsfläche vor dem WC: 168 cm

TIEFE der Bewegungsfläche vor dem WC: 153 cm

Höhe des Toilettensitzes: 47 cm

Es ist ein Haltegriff links vom WC vorhanden.

Höhe des linken Haltegriffes: 79 cm

Länge des linken Haltegriffes: 84 cm

Der Haltegriff links vom WC ist hochklappbar.

Es ist ein Haltegriff rechts vom WC vorhanden.

Höhe des rechten Haltegriffes: 79 cm

Länge des rechten Haltegriffes: 84 cm

Der Haltegriff rechts vom WC ist hochklappbar.

Es sind links und rechts vom WC Haltegriffe vorhanden.

Der Abstand zwischen dem linken und dem rechten Haltegriff beträgt 69 cm.

Waschbecken

BREITE der Bewegungsfläche vor dem Waschbecken: 153 cm

TIEFE der Bewegungsfläche vor dem Waschbecken: 168 cm

Höhe des Waschbeckens (Oberkante vorne): 80 cm

Das Waschbecken ist unterfahrbar in einer Höhe von 67 cm und einer Tiefe von mindestens 30 cm.

Der Spiegel ist im Stehen und Sitzen einsehbar.

Es ist eine Schnur als Alarmauslöser vorhanden.

Höhe des Alarmauslösers vom Boden: 0 cm

Flur/Weg/Gang innen

Weg vom Foyer durch den Shopbereich zur Toilette, Aufzug , Treppe, Ausstellung ENERCON



Weg vom Foyer
durch den
Shoppereich zur
Toilette, Aufzug ,
Treppe, Ausstellung
ENERCON

©Joke Pouliart

Länge des Flurs/Weges/Ganges: 20 m

Mindestbreite des Flurs/Weges/Ganges: 219 cm

Die Breite des Weges/Flures ist nicht eingeschränkt.

Flur zum WC für Menschen mit Behinderung



Flur zum WC für
Menschen mit
Behinderung

©Joke Pouliart

Länge des Flurs/Weges/Ganges: 5 m

Mindestbreite des Flurs/Weges/Ganges: 155 cm

Die Breite des Weges/Flures ist nicht eingeschränkt.

Tür zwischen Ausstellungsbereich und Flur zum WC



Tür zwischen
Ausstellungsbereich
und Flur zum WC

©Joke Pouliart

Lichte Breite des Durchgangs: 93 cm

Art der Tür: Einflügel

Die Tür wird mit eigenem Kraftaufwand geöffnet. Die Tür wird durch eine Servicekraft geöffnet.

BREITE der kleineren Bewegungsfläche vor/hinter der Tür: 155 cm

TIEFE der kleineren Bewegungsfläche vor/hinter der Tür: 800 cm

Höhe der Türschwelle: 0 cm

Anmerkungen für den Gast: Service und Hilfe kann am Informationstresen angefordert werden.

Hilfsmittel

Alarm/Hilfsmittel - Erstgespräch

Aufzug: EG- OG1

Ein abgehender Notruf im Aufzug wird akustisch bestätigt, z.B. durch eine Gegensprechanlage.

Assistenzhunde (Begleithunde, Blindenführhunde etc.) dürfen in alle relevanten Bereiche/Räume des Betriebes/Angebotes mitgebracht werden.

Es werden Hilfsmittel angeboten.

Rollstuhl, Rollator, Audioguides

Andere angebotene Hilfsmittel: Verstärker für Audioguide

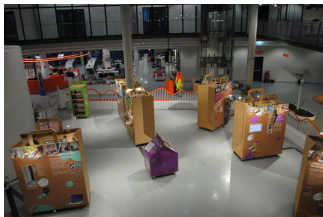
Es werden Führungen für Menschen mit Behinderung angeboten.

Es werden Führungen für Menschen mit Gehbehinderung angeboten.

Es werden Führungen für Rollstuhlfahrer angeboten.

Sonderausstellungsfläche

Sonderausstellungsfläche



Sonderausstellungsfläche

©Joke Pouliart

Breite des schmalsten Durchgangs im Raum: 200 cm

Die Exponate sind überwiegend im Sitzen sichtbar, wahrnehmbar oder erkennbar.

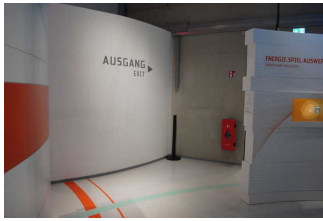
Die Informationen zu den Exponaten sind überwiegend im Sitzen lesbar.

Informationen werden schriftlich vermittelt. Informationen sind fotorealistisch dargestellt. Es gibt akustische Informationen.

Anmerkungen für den Gast: Exponate unterschiedlich / Sonderausstellung

Flur/Weg/Gang innen

Ausgang und Weg zur Sonderausstellungsfläche Weiterführung zum Ausgang/ Foyer, Bistro Aussengelände (Energiegarten), Toiletten und Ausstellung Enercon



Weg zur Sonderausstellungsfläche Weiterführung zum Ausgang/ Foyer, Bistro Aussengelände (Energiegarten), Toiletten und Ausstellung Enercon

©Joke Pouliart



Ausgang und Weg zur Sonderausstellungsfläche Weiterführung zum Ausgang/ Foyer, Bistro Aussengelände (Energiegarten), Toiletten und Ausstellung Enercon

©Joke Pouliart

Länge des Flurs/Weges/Ganges: 5 m

Mindestbreite des Flurs/Weges/Ganges: 166 cm

Vorhandene Durchgänge sind mindestens 88 cm breit.

Anmerkungen für den Gast: Türen sind geöffnet

Weg vom Durchgang der Zugangskontrolle zum Rundweg und ersten Ausstellungsraum



Weg vom Durchgang der Zugangskontrolle zum Rundweg und ersten Ausstellungsraum

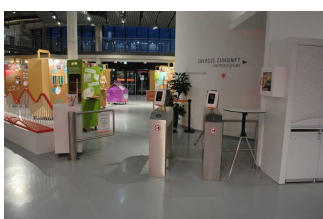
©Joke Pouliart

Länge des Flurs/Weges/Ganges: 500 m

Mindestbreite des Flurs/Weges/Ganges: 167 cm

Die Breite des Weges/Flures ist nicht eingeschränkt.

Durchgang zur Ausstellung



Durchgang zur Ausstellung

©Joke Pouliart

Lichte Breite des Durchgangs: 106 cm

Art der Tür: Einflügel

Die Tür wird durch eine Servicekraft geöffnet.

BREITE der kleineren Bewegungsfläche vor/hinter der Tür: 240 cm

TIEFE der kleineren Bewegungsfläche vor/hinter der Tür: 500 cm

Höhe der Türschwelle: 0 cm

Anmerkungen für den Gast: Zugangskontrolle mit Drehkreuz, mit separatem Durchgang für Menschen mit Behinderung

Ausstellungsfläche ENERCON

Ausstellungsraum ENERCON



Ausstellungsraum ENERCON

©Joke Pouliart

Breite des schmalsten Durchgangs im Raum: 157 cm

Die Exponate sind überwiegend im Sitzen sichtbar, wahrnehmbar oder erkennbar.

Die Informationen zu den Exponaten sind überwiegend im Sitzen lesbar.

Informationen werden schriftlich vermittelt. Informationen sind fotorealistisch dargestellt.

Sonstige technische Möglichkeiten der Informationsvermittlung: Filme

Weg vom Foyer durch den Shopbereich zur Toilette, Aufzug , Treppe, Ausstellung ENERCON



Weg vom Foyer durch den Shopbereich zur Toilette, Aufzug , Treppe, Ausstellung ENERCON

©Joke Pouliart

Länge des Flurs/Weges/Ganges: 20 m

Mindestbreite des Flurs/Weges/Ganges: 219 cm

Die Breite des Weges/Flures ist nicht eingeschränkt.

Führung

Führung



Führung

©Joke Pouliart

Es werden Führungen für Menschen mit Gehbehinderung angeboten.

Es werden Führungen für Rollstuhlfahrer angeboten.

Die Gästeführer sind so ausgebildet, dass Rollstuhlfahrer an jeder Führung teilnehmen können.

Es ist eine Voranmeldung für die Führung notwendig.

Es stehen für Menschen mit Gehbehinderung mobile oder feste Sitzgelegenheiten zur Verfügung, die während der Führung benutzt werden können.

Die gesamte Route der Führung ist für Rollstuhlfahrer stufenlos befahrbar.

Gondel Windkraftanlage im 1.OG

Gondel



Gondel

©Joke Pouliart



Gondel

©Joke Pouliart



Gondel

©Joke Pouliart

BREITE des Raums: 5 m

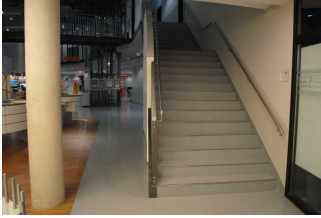
TIEFE des Raums: 8 m

Breite des schmalsten Durchgangs im Raum: 200 cm

Es sind Sitzgelegenheiten vorhanden.

Anmerkungen für den Gast: Gondel kann über eine Stufe betreten werden , jedoch ist der Bewegungsraum in der Gondel sehr eng, Alle Information sind auch ohne Betreten auf der Plattform davor vorhanden.

Treppe zum 1.OG



Treppe zum 1.OG

©Joke Pouliart

Vorhandene Schwellen/Stufen: 25

Höhe der Schwellen/Stufen: 18 cm

Die Treppe hat gerade Läufe.

Die Treppe hat beidseitige Handläufe.

Aufzug



Aufzug

©Joke Pouliart



Aufzug

©Joke Pouliart

BREITE der Bewegungsfläche vor dem Aufzug beim Einstieg: 300 cm

TIEFE der Bewegungsfläche vor dem Aufzug beim Einstieg: 200 cm

Lichte Durchgangsbreite der Aufzugtür: 90 cm

BREITE der Kabine innen: 108 cm

TIEFE der Kabine innen: 139 cm

BREITE der Bewegungsfläche vor dem Aufzug beim Ausstieg: 300 cm

TIEFE der Bewegungsfläche vor dem Aufzug beim Ausstieg: 200 cm

Es gibt kein horizontales Bedientableau.

Die Bedienelemente/Befehlsgeber sind wie folgt angeordnet:

HÖCHSTE Stelle der Bedienelemente: 124 cm

TIEFSTE Stelle der Bedienelemente: 90 cm

Der waagerechte Abstand von der Ecke der Kabine bis zum ersten Bedienelement (mittig) ist 42 cm.

Flur/Weg/Gang innen

Weg vom Foyer durch den Shopbereich zur Toilette, Aufzug , Treppe, Ausstellung ENERCON



Weg vom Foyer
durch den
Shopbereich zur
Toilette, Aufzug ,
Treppe, Ausstellung
ENERCON

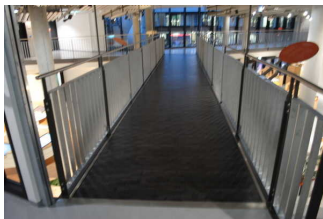
©Joke Pouliart

Länge des Flurs/Weges/Ganges: 20 m

Mindestbreite des Flurs/Weges/Ganges: 219 cm

Die Breite des Weges/Flures ist nicht eingeschränkt.

Wege /Flure / Gänge im 1.OG Rundgang um die Ausstellung



Wege /Flure /
Gänge im 1.OG

©Joke Pouliart



Wege /Flure /
Gänge im 1.OG

©Joke Pouliart

Länge des Flurs/Weges/Ganges: 100 m

Mindestbreite des Flurs/Weges/Ganges: 170 cm

Vorhandene Durchgänge sind mindestens 88 cm breit.

Tür auf dem Rundgang im 1.OG



Tür auf dem
Rundgang im 1.OG

©Joke Pouliart

Lichte Breite des Durchgangs: 106 cm

Art der Tür: Einflügel

Die Tür wird mit eigenem Kraftaufwand geöffnet.

BREITE der kleineren Bewegungsfläche vor/hinter der Tür: 169 cm

TIEFE der kleineren Bewegungsfläche vor/hinter der Tür: 500 cm

Höhe der Türschwelle: 0 cm

Energiegarten

Ausstellungsraum/weitläufiger Raum



Außengelände
Energiegarten

©Joke Pouliart



Zugang
Energiegarten

©Joke Pouliart

Tür zum Ausstellungsraum

Lichte Breite des Durchgangs: 198 cm

Art der Tür: Zweiflügel

Die Tür wird ohne eigenen Kraftaufwand (Drücker, Lichtschranke, Bewegungsmelder etc.) geöffnet.

BREITE der kleineren Bewegungsfläche vor/hinter der Tür: 300 cm

TIEFE der kleineren Bewegungsfläche vor/hinter der Tür: 300 cm

Höhe der Türschwelle: 1 cm

Breite des schmalsten Durchgangs im Raum: 200 cm

Die Exponate sind überwiegend im Sitzen sichtbar, wahrnehmbar oder erkennbar.

Die Informationen zu den Exponaten sind überwiegend im Sitzen lesbar.

Anmerkungen für den Gast: Aussengelände

Weg vom Durchgang der Zugangskontrolle zum Rundweg und ersten Ausstellungsraum



Weg vom
Durchgang der
Zugangskontrolle
zum Rundweg

und ersten Ausstellungsraum

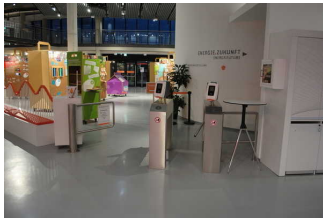
©Joke Pouliart

Länge des Flurs/Weges/Ganges: 500 m

Mindestbreite des Flurs/Weges/Ganges: 167 cm

Die Breite des Weges/Flures ist nicht eingeschränkt.

Durchgang zur Ausstellung



Durchgang zur Ausstellung

©Joke Pouliart

Lichte Breite des Durchgangs: 106 cm

Art der Tür: Einflügel

Die Tür wird durch eine Servicekraft geöffnet.

BREITE der kleineren Bewegungsfläche vor/hinter der Tür: 240 cm

TIEFE der kleineren Bewegungsfläche vor/hinter der Tür: 500 cm

Höhe der Türschwelle: 0 cm

Anmerkungen für den Gast: Zugangskontrolle mit Drehkreuz, mit separatem Durchgang für Menschen mit Behinderung