

Energie-, Bildungs- und Erlebnis-Zentrum (EEZ) Aurich

Osterbusch 2
26607 Aurich

Tel: + 4941 698460
Fax:

info@eez.aurich.de
www.eez.aurich.de

Informationen für Gäste mit kognitiven Beeinträchtigungen

Die Informationen zur Barrierefreiheit wurden am 9. September 2019 im Rahmen des Systems "Reisen für Alle" erhoben.

Fotos zur Einrichtung



Energie-, Bildungs-
und Erlebnis-
Zentrum (EEZ)
Aurich

©EEZ Aurich

Parken

Parkplatz



Parkplatz

©Joke Pouliart

Es ist ein Parkplatz vorhanden.

Weg außen vom Parkplatz für Menschen mit Behinderung und Bushaltestelle zum Eingang



Weg außen vom
Parkplatz für
Menschen mit
Behinderung und
Bushaltestelle zum
Eingang



Weg außen vom
Parkplatz für
Menschen mit
Behinderung und
Bushaltestelle zum
Eingang

Das Ziel des Weges ist in Sichtweite.

ÖPNV

Bussteig Haltestelle EEZ



Bussteig

©Joke Pouliart

Entfernung der Haltestelle für Menschen mit Behinderung zum Eingangsbereich: 150 m

Schriftliche Haltestelleninformationen sind vorhanden.

Es sind keine akustischen Haltestelleninformationen vorhanden.

Die Haltestelle ist bildhaft gekennzeichnet.

Die verschiedenen Verkehrslinien sind nicht farblich unterschiedlich gekennzeichnet.

Die verschiedenen Verkehrslinien sind nicht durch Symbole unterschiedlich gekennzeichnet.

Weg außen vom Parkplatz für Menschen mit Behinderung und Bushaltestelle zum Eingang



Weg außen vom Parkplatz für Menschen mit Behinderung und Bushaltestelle zum Eingang

©Joke Pouliart



Weg außen vom Parkplatz für Menschen mit Behinderung und Bushaltestelle zum Eingang

©Joke Pouliart

Das Ziel des Weges ist in Sichtweite.

Eingang

Eingangsbereich



Eingangsbereich

©Joke Pouliart



Tür im Eingangsbereich mit Windfang zu einer weiteren Tür

©Joke Pouliart

Name bzw. Logo des Betriebes/der Einrichtung sind von außen klar erkennbar.

Kasse / Ticketschalter

Tresen/Kasse/Information



Tresen/Kasse/
Information

©Joke Pouliart

Der Schalter/Tresen/die Kasse ist von der Eingangstür aus direkt sichtbar.

Ausstellungsraum Energie.Zukunft

Vorführraum Informationsfilm zur Ausstellung

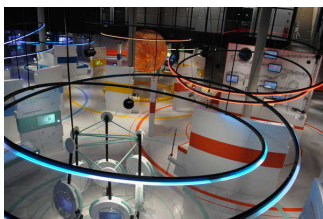


Vorführraum
Informationsfilm zur
Ausstellung

©Joke Pouliart

Anmerkungen für den Gast: Sitzinseln und ausreichend Platz für Rollstühle

Ausstellungsraum Energie.Zukunft



Ausstellungsraum
Energie.Zukunft

©Joke Pouliart

Informationen werden schriftlich vermittelt. Es gibt akustische Informationen. Informationen sind fotorealistisch dargestellt. Informationen werden in leichter Sprache bereitgestellt.

Sonstige technische Möglichkeiten der Informationsvermittlung: Audioguide, Filme, Versuche

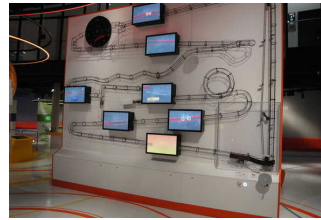
Station/Objekt/Exponat außen

Station 2 / Exponat - Das ist Energie



Station 2 / Exponat -
Das ist Energie

©Joke Pouliart



Station 2 / Exponat -
Das ist Energie

©Joke Pouliart

Technische Hilfsmittel: Audio-Guide Filme

Anmerkungen für den Gast: Audioguide mehrsprachig und Kinderkanal mit leichter Sprache

Station 6 / Exponat-Kraftwerk am Himmel



Station 6 / Exponat-
Kraftwerk am
Himmel

©Joke Pouliart

Technische Hilfsmittel: Audio-Guide

Anmerkungen für den Gast: Mehrsprachig

Station 8 / Exponat - Stürmische Zeiten



Station 8 / Exponat -
Stürmische Zeiten

©Joke Pouliart



Station 8 / Exponat -
Stürmische Zeiten

©Joke Pouliart

Technische Hilfsmittel: Audio-Guide

Anmerkungen für den Gast: Mehrsprachig

Flur/Weg/Gang innen

Weg vom Durchgang der Zugangskontrolle zum Rundweg und ersten
Ausstellungsraum



Weg vom
Durchgang der
Zugangskontrolle
zum Rundweg
und ersten
Ausstellungsraum

©Joke Pouliart

Länge des Flurs/Weges/Ganges: 500 m

Das Ziel des Weges ist in Sichtweite.

Weg und Durchgang vom Vorführraum in die Ausstellung



Weg und Durchgang vom Vorführraum in die Ausstellung

©Joke Pouliart

Länge des Flurs/Weges/Ganges: 300 m

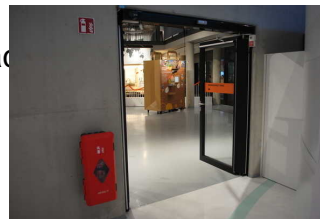
Das Ziel des Weges ist in Sichtweite.

Ausgang und Weg zur Sonderausstellungsfläche Weiterführung zum Ausgang/ Foyer, Bistro Aussengelände (Energiegarten), Toiletten und Ausstellung Enercon



Weg zur Sonderausstellungsfläche Weiterführung zum Ausgang/ Foyer, Bistro Aussengelände (Energiegarten), Toiletten und Ausstellung Enercon

©Joke Pouliart



Ausgang und Weg zur Sonderausstellungsfläche Weiterführung zum Ausgang/ Foyer, Bistro Aussengelände (Energiegarten), Toiletten und Ausstellung Enercon

©Joke Pouliart

Länge des Flurs/Weges/Ganges: 5 m

Das Ziel des Weges ist in Sichtweite. Es sind Wegezeichen in sichtbarem Abstand vorhanden.

Anmerkungen für den Gast: Türen sind geöffnet

Shop

Weg vom Foyer durch den Shopbereich zur Toilette, Aufzug, Treppe, Ausstellung ENERCON



Weg vom Foyer durch den Shopbereich zur Toilette, Aufzug, Treppe, Ausstellung ENERCON

Länge des Flurs/Weges/Ganges: 20 m

Das Ziel des Weges ist in Sichtweite. Es sind Wegezeichen in sichtbarem Abstand vorhanden.

Gastronomie

Selbstbedienungstresen / Kasse 2



Selbstbedienungstresen /
Kasse 2

©Joke Pouliart

Der Schalter/Tresen/die Kasse ist von der Eingangstür aus direkt sichtbar.

Anmerkungen für den Gast: Service am Tisch möglich

Speiseraum



Speiseraum

©Joke Pouliart

Speisekarte

Die Speisen werden sichtbar präsentiert.

Weg vom Foyer durch den Shopbereich zur Toilette, Aufzug , Treppe, Ausstellung ENERCON



Weg vom Foyer
durch den
Shopbereich zur
Toilette, Aufzug ,
Treppe, Ausstellung
ENERCON

©Joke Pouliart

Länge des Flurs/Weges/Ganges: 20 m

Das Ziel des Weges ist in Sichtweite. Es sind Wegezeichen in sichtbarem Abstand vorhanden.

Öffentliches WC

Flur/Weg/Gang innen

Weg vom Foyer durch den Shopbereich zur Toilette, Aufzug , Treppe, Ausstellung ENERCON



Weg vom Foyer
durch den
Shopbereich zur
Toilette, Aufzug ,
Treppe, Ausstellung
ENERCON

©Joke Pouliart

Länge des Flurs/Weges/Ganges: 20 m

Das Ziel des Weges ist in Sichtweite. Es sind Wegezeichen in sichtbarem Abstand vorhanden.

Flur zum WC für Menschen mit Behinderung



Flur zum WC für
Menschen mit
Behinderung

©Joke Pouliart

Länge des Flurs/Weges/Ganges: 5 m

Das Ziel des Weges ist in Sichtweite.

Hilfsmittel

Alarm/Hilfsmittel - Erstgespräch

Aufzug: EG- OG1

Ein abgehender Notruf im Aufzug wird akustisch bestätigt, z.B. durch eine Gegensprechanlage.

Es werden Hilfsmittel angeboten.

Rollstuhl, Rollator, Audioguides

Andere angebotene Hilfsmittel: Verstärker für Audioguide

Audio-Guide vorhanden. Filme vorhanden.

Es werden Führungen für Menschen mit Behinderung angeboten.

Es werden Führungen für Menschen mit kognitiven Beeinträchtigungen angeboten.

Bedienelemente / Leitsystem

Mantelbogen visuell taktile Gestaltung



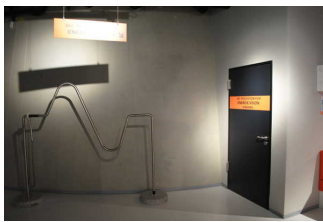
Mantelbogen visuell taktile Gestaltung

©Joke Pouliart



Mantelbogen visuell taktile Gestaltung

©Joke Pouliart

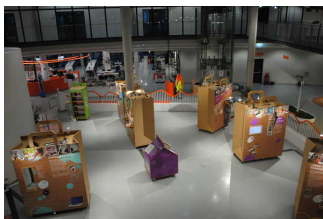


Mantelbogen visuell taktile Gestaltung

©Joke Pouliart

Sonderausstellungsfläche

Sonderausstellungsfläche



Sonderausstellungsfläche

©Joke Pouliart

Informationen werden schriftlich vermittelt. Informationen sind fotorealistic dargestellt. Es gibt akustische Informationen.

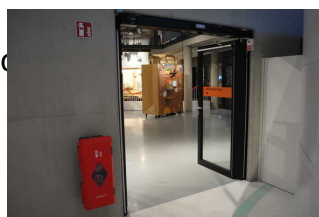
Anmerkungen für den Gast: Exponate unterschiedlich / Sonderausstellung

Flur/Weg/Gang innen

Ausgang und Weg zur Sonderausstellungsfläche Weiterführung zum Ausgang/ Foyer, Bistro Aussengelände (Energiegarten), Toiletten und Ausstellung Enercon



Weg zur Sonderausstellungsfläche Weiterführung zum Ausgang/ Foyer, Bistro Aussengelände (Energiegarten), Toiletten und



Ausgang und Weg zur Sonderausstellungsfläche Weiterführung zum Ausgang/ Foyer, Bistro Aussengelände (Energiegarten),

Ausstellung
Enercon

©Joke Pouliart

Toiletten und
Ausstellung
Enercon

©Joke Pouliart

Länge des Flurs/Weges/Ganges: 5 m

Das Ziel des Weges ist in Sichtweite. Es sind Wegezeichen in sichtbarem Abstand vorhanden.

Anmerkungen für den Gast: Türen sind geöffnet

Weg vom Durchgang der Zugangskontrolle zum Rundweg und ersten
Ausstellungsraum



Weg vom
Durchgang der
Zugangskontrolle
zum Rundweg
und ersten
Ausstellungsraum

©Joke Pouliart

Länge des Flurs/Weges/Ganges: 500 m

Das Ziel des Weges ist in Sichtweite.

Ausstellungsfläche ENERCON

Ausstellungsraum ENERCON



Ausstellungsraum
ENERCON

©Joke Pouliart

Informationen werden schriftlich vermittelt. Informationen sind fotorealistisch dargestellt.

Sonstige technische Möglichkeiten der Informationsvermittlung: Filme

Weg vom Foyer durch den Shopbereich zur Toilette, Aufzug , Treppe,
Ausstellung ENERCON



Weg vom Foyer
durch den
Shopbereich zur
Toilette, Aufzug ,
Treppe, Ausstellung
ENERCON

Länge des Flurs/Weges/Ganges: 20 m

Das Ziel des Weges ist in Sichtweite. Es sind Wegezeichen in sichtbarem Abstand vorhanden.

Führung

Führung



Führung

©Joke Pouliart

Es werden Führungen für Menschen mit kognitiven Beeinträchtigungen angeboten.

Die Gästeführer sind so ausgebildet, dass Menschen mit kognitiven Beeinträchtigungen an jeder Führung teilnehmen können.

Es ist eine Voranmeldung für die Führung notwendig.

Die Inhalte (z.B. Exponate) der Führung für Menschen mit kognitiven Beeinträchtigungen sind leicht verständlich oder werden leicht verständlich (z.B. bildhaft) erklärt.

Gondel Windkraftanlage im 1.OG

Gondel



Gondel

©Joke Pouliart



Gondel

©Joke Pouliart



Gondel

©Joke Pouliart

Anmerkungen für den Gast: Gondel kann über eine Stufe betreten werden , jedoch ist der Bewegungsraum in der Gondel sehr eng, Alle Information sind auch ohne Betreten auf der Plattform davor vorhanden.

Aufzug



Aufzug

©Joke Pouliart



Aufzug

©Joke Pouliart

Die Bedienelemente bzw. die Beschilderung sind weder bildhaft noch farblich gestaltet.

Flur/Weg/Gang innen

Weg vom Foyer durch den Shopbereich zur Toilette, Aufzug , Treppe, Ausstellung ENERCON



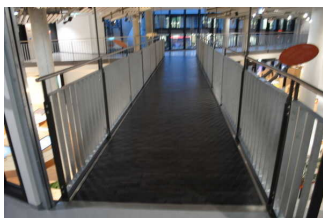
Weg vom Foyer durch den Shopbereich zur Toilette, Aufzug , Treppe, Ausstellung ENERCON

©Joke Pouliart

Länge des Flurs/Weges/Ganges: 20 m

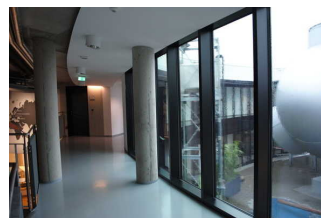
Das Ziel des Weges ist in Sichtweite. Es sind Wegezeichen in sichtbarem Abstand vorhanden.

Wege /Flure / Gänge im 1.OG Rundgang um die Ausstellung



Wege /Flure / Gänge im 1.OG

©Joke Pouliart



Wege /Flure / Gänge im 1.OG

©Joke Pouliart

Länge des Flurs/Weges/Ganges: 100 m

Das Ziel des Weges ist in Sichtweite. Es sind Wegezeichen in sichtbarem Abstand vorhanden.

Energiegarten

Ausstellungsraum/weitläufiger Raum



Außengelände Energiegarten

©Joke Pouliart



Zugang Energiegarten

©Joke Pouliart

Anmerkungen für den Gast: Aussengelände

Weg vom Durchgang der Zugangskontrolle zum Rundweg und ersten Ausstellungsraum



Weg vom Durchgang der Zugangskontrolle zum Rundweg und ersten Ausstellungsraum

©Joke Pouliart

Länge des Flurs/Weges/Ganges: 500 m

Das Ziel des Weges ist in Sichtweite.