
Schloss Evenburg

Am Schlosspark 25
26789 Leer (Ostfriesland)

Tel: +49 491 99756000
Fax:

info@schloss-evenburg.de
www.schloss-evenburg.de

Informationen für Gäste mit kognitiven Beeinträchtigungen

Die Informationen zur Barrierefreiheit wurden am 29. Oktober 2019 im Rahmen des Systems "Reisen für Alle" erhoben.

Fotos zur Einrichtung



Schloss Evenburg

©Joke Pouliart

Parken

Parkplatz



Parkplatz

©Joke Pouliart

Es ist ein Parkplatz vorhanden.

Weg außen Parkplatz für Menschen mit Behinderung zum Eingang



Weg außen
Parkplatz für
Menschen mit
Behinderung zum
Eingang

©Joke Pouliart

Das Ziel des Weges ist in Sichtweite.

ÖPNV

Bushaltestelle Schloss Evenburg



Bushaltestelle
Schloss Evenburg

©Joke Pouliart

Entfernung der Haltestelle für Menschen mit Behinderung zum Eingangsbereich: 280 m

Schriftliche Haltestelleninformationen sind vorhanden.

Es sind keine akustischen Haltestelleninformationen vorhanden.

Die Haltestelle ist bildhaft gekennzeichnet.

Die verschiedenen Verkehrslinien sind nicht farblich unterschiedlich gekennzeichnet.

Die verschiedenen Verkehrslinien sind nicht durch Symbole unterschiedlich gekennzeichnet.

Weg von der Bushaltestelle zum Eingang



Weg von der
Bushaltestelle zum
Eingang

©Joke Pouliart

Weder ist das Ziel des Weges in Sichtweite, noch gibt es ein unterbrechungsfreies Wegeleitsystem oder Wegezeichen in sichtbarem Abstand.

Eingang

Eingang zum Schloss



Eingang zum
Schloss

©Joke Pouliart



Eingang zum
Schloss

©Joke Pouliart

Name bzw. Logo des Betriebes/der Einrichtung sind von außen nicht klar erkennbar.

Anmerkungen für den Gast: Raum hinter der Tür ist ein Windfang, eine weitere Tür zum Foyer folgt

Kasse / Ticketschalter

Information / Kasse für Schloss und Shop



Information / Kasse
für Schloss und
Shop

©Joke Pouliart



Information / Kasse
für Schloss und
Shop

©Joke Pouliart

Der Schalter/Tresen/die Kasse ist von der Eingangstür aus direkt sichtbar.

Foyer



Foyer

©Joke Pouliart

Anmerkungen für den Gast: Das Foyer ist der Zentrale Raum von dem die Wege, Flure und Treppe in die weitläufige Ausstellung verteilen

Weg vom Foyer zur Kasse



Weg vom Foyer zur
Kasse

©Joke Pouliart

Länge des Flurs/Weges/Ganges: 5 m

Das Ziel des Weges ist in Sichtweite.

Ausstellungsräume im EG

Ausstellungsräume / weitläufige Räume im EG



Ausstellungsräume / weitläufige Räume im EG

©Joke Pouliart

Informationen werden schriftlich vermittelt. Es gibt akustische Informationen. Informationen sind fotorealistisch dargestellt.

Sonstige technische Möglichkeiten der Informationsvermittlung: Hörverstärker bei der Führung

Station/Objekt/Exponat außen

Exponat Schlossleben



Exponat Schlossleben

©Joke Pouliart



Exponat Schlossleben

©Joke Pouliart

Sonstige

Sonstige technische Möglichkeiten der Informationsvermittlung: Weitere Erklärungen auf einer der zahlreichen Führungen mit Themenbezug

Exponat Garten



Exponat Garten

©Joke Pouliart

Filme

Aufzug ins OG



Aufzug ins OG

©Joke Pouliart



Aufzug ins OG

©Joke Pouliart

Die Bedienelemente bzw. die Beschilderung sind weder bildhaft noch farblich gestaltet.

Öffentliches WC

Öffentliches WC



Öffentliches WC

©Joke Pouliart

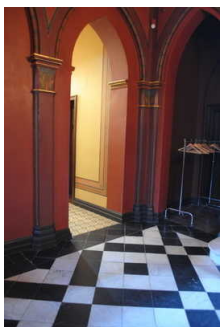


Öffentliches WC

©Joke Pouliart

Anmerkungen für den Gast: Wickeltisch vorhanden

Weg vom Foyer zum WC für Menschen mit Behinderung



Weg vom Foyer
zum WC für
Menschen mit
Behinderung

©Joke Pouliart



Weg vom Foyer
zum WC für
Menschen mit
Behinderung

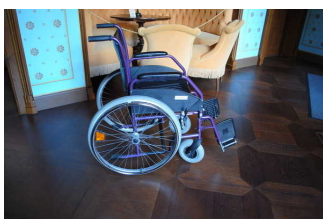
©Joke Pouliart

Länge des Flurs/Weges/Ganges: 10 m

Weder ist das Ziel des Weges in Sichtweite, noch gibt es ein unterbrechungsfreies Wegeleitsystem oder Wegezeichen sichtbarem Abstand.

Hilfsmittel

Alarm/Hilfsmittel - Erstgespräch



Alarm/Hilfsmittel -
Erstgespräch

©Joke Pouliart

Aufzug: Foyer zum OG

Ein abgehender Notruf im Aufzug wird akustisch bestätigt, z.B. durch eine Gegensprechanlage.

Es werden Hilfsmittel angeboten.

Rollstuhl, Lesehilfen (Lesebrille, Lupen etc.),

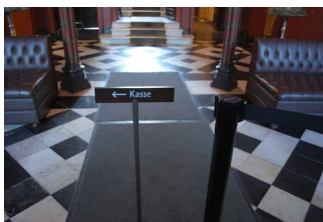
Filme vorhanden. Es sind andere technische Möglichkeiten der Informationsvermittlung vorhanden.

Es werden Führungen für Menschen mit Behinderung angeboten.

Es werden Führungen für Menschen mit kognitiven Beeinträchtigungen angeboten.

Bedienelemente / Leitsystem

Mantelbogen visuell taktile Gestaltung



Mantelbogen visuell
taktile Gestaltung

©Joke Pouliart



Mantelbogen visuell
taktile Gestaltung

©Joke Pouliart



Mantelbogen visuell
taktile Gestaltung

©Joke Pouliart

Ausstellungsräume im OG

Raum

Veranstaltungsraum



Veranstaltungsraum

©Joke Pouliart

Anmerkungen für den Gast: Stuhlreihen frei stellbar

Trauzimmer



Trauzimmer

©Joke Pouliart

Anmerkungen für den Gast: Stühle frei stellbar

Ausstellungsräume /weitläufiger Räume

Informationen werden schriftlich vermittelt. Informationen sind fotorealistisch dargestellt.

Sonstige technische Möglichkeiten der Informationsvermittlung: Hörverstärker bei Führung

Aufzug ins OG



Aufzug ins OG

©Joke Pouliart



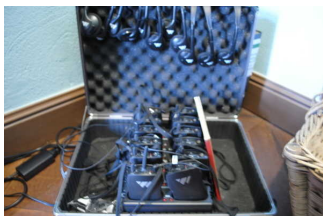
Aufzug ins OG

©Joke Pouliart

Die Bedienelemente bzw. die Beschilderung sind weder bildhaft noch farblich gestaltet.

Schlossführung

Führung



Führung

©Joke Pouliart

Es werden Führungen für Menschen mit kognitiven Beeinträchtigungen angeboten.

Die Gästeführer sind so ausgebildet, dass Menschen mit kognitiven Beeinträchtigungen an jeder Führung teilnehmen können.

Es ist eine Voranmeldung für die Führung notwendig.

Die Führung für Menschen mit kognitiven Beeinträchtigungen wird in leichter Sprache gehalten.

Die Inhalte (z.B. Exponate) der Führung für Menschen mit kognitiven Beeinträchtigungen sind leicht verständlich oder werden leicht verständlich (z.B. bildhaft) erklärt.

Foyer

Foyer



Foyer

©Joke Pouliart

Anmerkungen für den Gast: Das Foyer ist der Zentrale Raum von dem die Wege, Flure und Treppe in die weitläufige Ausstellung verteilen

Flur/Weg/Gang innen

Weg vom Foyer zur Kasse



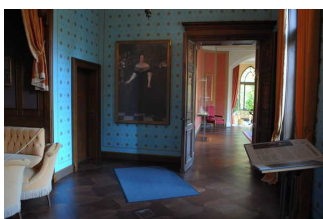
Weg vom Foyer zur Kasse

©Joke Pouliart

Länge des Flurs/Weges/Ganges: 5 m

Das Ziel des Weges ist in Sichtweite.

Weg zum Aufzug und Rundgang



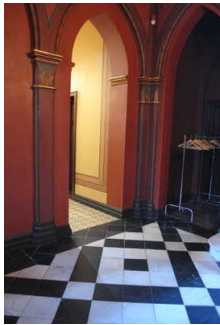
Weg zum Aufzug und Rundgang

©Joke Pouliart

Länge des Flurs/Weges/Ganges: 10 m

Das Ziel des Weges ist in Sichtweite.

Weg vom Foyer zum WC für Menschen mit Behinderung



Weg vom Foyer
zum WC für
Menschen mit
Behinderung

©Joke Pouliart



Weg vom Foyer
zum WC für
Menschen mit
Behinderung

©Joke Pouliart

Länge des Flurs/Weges/Ganges: 10 m

Weder ist das Ziel des Weges in Sichtweite, noch gibt es ein unterbrechungsfreies Wegeleitsystem oder Wegezeichen sichtbarem Abstand.