

## Kunsthalle Emden

Hinter dem Rahmen 13  
26721 Emden

Tel: +49 4921 975050  
Fax:

kunsthalle@kunsthalle-emden.de  
<http://www.kunsthalle-emden.de>

## Informationen für Menschen mit Hörbehinderung und gehörlose Menschen

Die Informationen zur Barrierefreiheit wurden am 28. Oktober 2019 im Rahmen des Systems "Reisen für Alle" erhoben und sind geprüft.

Detailinformationen zu Treppen, Aufzügen / Treppenliften, Rampen, Automaten und speziellen Türen auf dem Weg zu einzelnen Bereichen finden Sie in der entsprechenden Kategorie.

## Fotos zur Einrichtung



Kunsthalle Emden

## Führungen und Medien

### Führung



Führung

©Joke Pouliart



Führung

©Joke Pouliart

Es werden Führungen für Menschen mit Hörbehinderung angeboten.

Die Gästeführer sind so ausgebildet, dass Menschen mit Hörbehinderung an jeder Führung teilnehmen können.

Es ist eine Voranmeldung für die Führung notwendig.

Es werden für Menschen mit Hörbehinderung Führungen mit FM-Anlagen ermöglicht (z.B. Kopfhörer, Halsringschleifen).

Angebotene Hilfsmittel: FM-Anlage

## Parken

### Parkplatz

---



Parkplatz

©Joke Pouliart

---

Es ist ein Parkplatz vorhanden.

## ÖPNV

### Bussteig

---



Bussteig

©Joke Pouliart

---

Entfernung der Haltestelle für Menschen mit Behinderung zum Eingangsbereich: 90 m

Schriftliche Haltestelleninformationen sind vorhanden.

## Kasse

### Information / Kasse Shop und Museum

---



Information / Kasse  
Shop und Museum

©Joke Pouliart

---

Das Kassendisplay/die Preisangabe an der Kasse ist gut erkennbar (z.B. groß oder schwenkbar).

## Aufzug UG/EG/1.OG



Aufzug UG/  
EG/1.OG

©Joke Pouliart



Aufzug UG/  
EG/1.OG

©Joke Pouliart

---

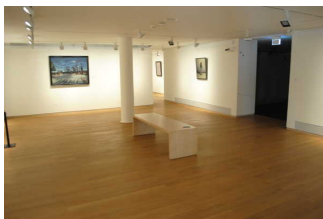
Ein abgehender Notruf im Aufzug wird akustisch bestätigt, z.B. durch eine Gegensprechanlage.

## Ausstellungsräume

### Ausstellungsraum/weitläufiger Raum

#### Ausstellungsraum EG (tief)

---



Ausstellungsraum  
EG (tief)

©Joke Pouliart

---

Informationen werden schriftlich vermittelt.

Sonstige technische Möglichkeiten der Informationsvermittlung: Audioguide

#### Ausstellungsraum EG

---



Ausstellungsraum  
EG

©Joke Pouliart

---

Informationen werden schriftlich vermittelt.

Sonstige technische Möglichkeiten der Informationsvermittlung: Audioguide

## Aufzug

### Aufzug UG/EG/1.OG

---



Aufzug UG/  
EG/1.OG

©Joke Pouliart



Aufzug UG/  
EG/1.OG

©Joke Pouliart

---

Ein abgehender Notruf im Aufzug wird akustisch bestätigt, z.B. durch eine Gegensprechanlage.

## Lastenaufzug EG-tief / 1.OG

---



Lastenaufzug EG-tief / 1.OG

©Joke Pouliart



Lastenaufzug EG-tief / 1.OG

©Joke Pouliart

---

Ein abgehender Notruf im Aufzug wird akustisch bestätigt, z.B. durch eine Gegensprechanlage.

## Öffentliches WC

### Aufzug UG/EG/1.OG

---



Aufzug UG/EG/1.OG

©Joke Pouliart



Aufzug UG/EG/1.OG

©Joke Pouliart

---

Ein abgehender Notruf im Aufzug wird akustisch bestätigt, z.B. durch eine Gegensprechanlage.

## Hilfsmittel

### Alarm/Hilfsmittel - Erstgespräch

---



Alarm/Hilfsmittel - Erstgespräch

©Joke Pouliart



Alarm/Hilfsmittel - Erstgespräch

©Joke Pouliart

---



Alarm/Hilfsmittel - Erstgespräch

©Joke Pouliart



Alarm/Hilfsmittel - Erstgespräch

©Joke Pouliart

---

Es gibt einen Alarm.

Es gibt keinen optisch deutlich wahrnehmbaren Alarm.

Aufzug: Foyer -UG/EG/1OG

Ein abgehender Notruf im Aufzug wird akustisch bestätigt, z.B. durch eine Gegensprechanlage.

Aufzug: Lastenaufzug / Ausstellung EG tief /1OG

Ein abgehender Notruf im Aufzug wird akustisch bestätigt, z.B. durch eine Gegensprechanlage.

Es gibt keine induktive Höranlage am Schalter/Tresen/an der Rezeption.

Es werden Hilfsmittel angeboten.

Rollstuhl, Rollator,

Audio-Guide vorhanden. Filme vorhanden. Es sind andere technische Möglichkeiten der Informationsvermittlung vorhanden.

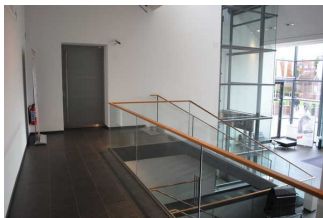
Es werden Führungen für Menschen mit Behinderung angeboten.

Es werden Führungen für Menschen mit Hörbehinderung angeboten.

## Ausstellung 1.OG

### Empore über dem Foyer im 1.OG

---



Empore über dem Foyer im 1.OG

©Joke Pouliart

---

Anmerkungen für den Gast: Empore am Ende der Treppe im 1.OG, Weg in die Ausstellung

### Ausstellungsraum im 1.OG

---



Ausstellungsraum im 1.OG

©Joke Pouliart

---

Informationen werden schriftlich vermittelt.

Sonstige technische Möglichkeiten der Informationsvermittlung: Audioguide, Museumsroboter

## Aufzug

---

## Aufzug UG/EG/1.OG

---



Aufzug UG/  
EG/1.OG

©Joke Pouliart



Aufzug UG/  
EG/1.OG

©Joke Pouliart

---

Ein abgehender Notruf im Aufzug wird akustisch bestätigt, z.B. durch eine Gegensprechanlage.

## Lastenaufzug EG-tief / 1.OG

---



Lastenaufzug EG-  
tief / 1.OG

©Joke Pouliart



Lastenaufzug EG-  
tief / 1.OG

©Joke Pouliart

---

Ein abgehender Notruf im Aufzug wird akustisch bestätigt, z.B. durch eine Gegensprechanlage.