

## PS.SPEICHER Einbeck

Tiedexer Tor 3  
37574 Einbeck

Tel: +49 5561 923200  
Fax:

entdeckung@ps-speicher.de  
<https://www.ps-speicher.de>

## Informationen für Gäste mit kognitiven Beeinträchtigungen

Die Informationen zur Barrierefreiheit wurden am 22. November 2019 im Rahmen des Systems "Reisen für Alle" erhoben.

## Fotos zur Einrichtung



PS.SPEICHER  
Einbeck

© Kulturstiftung Kornhaus

## Parken Parkplatz

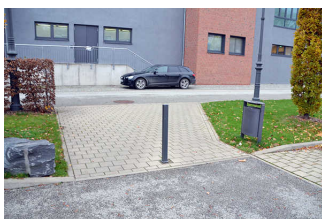


Parkplatz

©Simon Kesting

Es ist ein Parkplatz vorhanden.

## Weg vom Parkplatz zum Kassenhaus und Einlass



Weg vom Parkplatz  
zum Kassenhaus  
und Einlass

©Simon Kesting



Weg vom Parkplatz  
zum Kassenhaus  
und Einlass

©Simon Kesting



Weg vom Parkplatz  
zum Kassenhaus  
und Einlass

©Simon Kesting



Weg vom Parkplatz  
zum Kassenhaus  
und Einlass

©Simon Kesting

Das Ziel des Weges ist in Sichtweite.

## Eingang PS.SPEICHER

### Eingangsbereich

---



Eingangsbereich

©Simon Kesting

---

Name bzw. Logo des Betriebes/der Einrichtung sind von außen klar erkennbar.

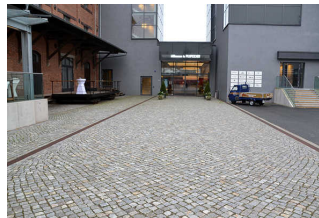
### Weg vom Einlass zum Eingang

---



Weg vom Einlass zum Eingang

©Simon Kesting



Weg vom Einlass zum Eingang

©Simon Kesting

---

Das Ziel des Weges ist in Sichtweite.

## Foyer / Empfang

### Empfang / Information

---



Empfang / Information

©Simon Kesting

---

Der Schalter/Tresen/die Kasse ist von der Eingangstür aus direkt sichtbar.

### Ebene 0 (EG)

---



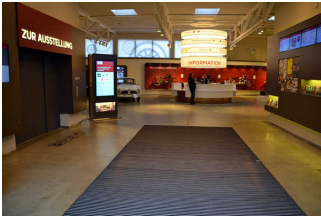
Ebene 0 (EG)

©Simon Kesting

Informationen werden schriftlich vermittelt. Informationen sind fotorealistisch dargestellt.

## Foyer zw. Eingang, Aufzug, Ausstellung Ebene 0

---



Foyer zw. Eingang,  
Aufzug, Ausstellung  
Ebene 0

©Simon Kesting

---

Länge des Flurs/Weges/Ganges: 20 m

Das Ziel des Weges ist in Sichtweite. Es gibt ein unterbrechungsfreies Wegeleitsystem.

## Ausstellungsräume Speicher Ebene 6-2

### Ausstellungsraum/weitläufiger Raum

Ebene 6 (Start) bis Ebene 2

---



Ebene 6 (Start) bis  
Ebene 2

©Simon Kesting



Ebene 6 (Start) bis  
Ebene 2

©Simon Kesting

---



Ebene 6 (Start) bis  
Ebene 2

©Simon Kesting



Ebene 6 (Start) bis  
Ebene 2

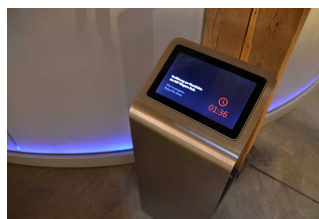
©Simon Kesting

---



Ebene 6 (Start) bis  
Ebene 2

©Simon Kesting



Ebene 6 (Start) bis  
Ebene 2

©Simon Kesting

---



Ebene 6 (Start) bis  
Ebene 2

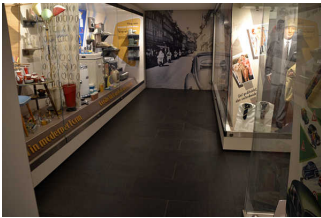
©Simon Kesting



Ebene 6 (Start) bis  
Ebene 2

©Simon Kesting

---



Ebene 6 (Start) bis Ebene 2

©Simon Kesting



Ebene 6 (Start) bis Ebene 2

©Simon Kesting



Ebene 6 (Start) bis Ebene 2

©Simon Kesting



Ebene 6 (Start) bis Ebene 2

©Simon Kesting



Ebene 6 (Start) bis Ebene 2

©Simon Kesting



Ebene 6 (Start) bis Ebene 2

©Simon Kesting



Ebene 6 (Start) bis Ebene 2

©Simon Kesting

---

Informationen werden schriftlich vermittelt. Es gibt akustische Informationen. Informationen sind fotorealistisch dargestellt.

Sonstige technische Möglichkeiten der Informationsvermittlung: Filme, halbtransparente interactive Screens

## Ebene 0 (EG)



Ebene 0 (EG)

©Simon Kesting

---

Informationen werden schriftlich vermittelt. Informationen sind fotorealistisch dargestellt.

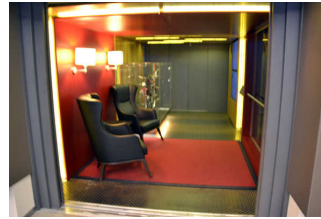
## Aufzug zur Ausstellung

---



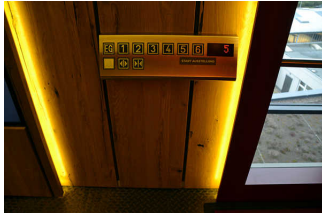
Aufzug zur Ausstellung

©Simon Kesting



Aufzug zur Ausstellung

©Simon Kesting



Aufzug zur Ausstellung

©Simon Kesting

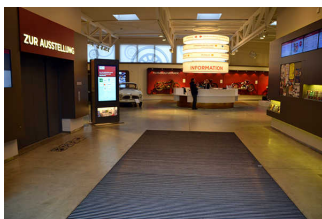
---

Die Bedienelemente bzw. die Beschilderung sind weder bildhaft noch farblich gestaltet.

Anmerkungen für den Gast: Aufzug mit 2 Sesseln und Bildschirm mit Einführungsfilm. Fahrt nach Ebene 6 für alle Besucher frei. Um die Ebenen 5-1 (Shop) bzw. 0 (Ausgang) mit dem Aufzug zu erreichen, muss ein Aufzugscode eingegeben werden, der beim Empfang erhältlich ist. Bei Bedarf bitte danach fragen!

## Foyer zw. Eingang, Aufzug, Ausstellung Ebene 0

---



Foyer zw. Eingang, Aufzug, Ausstellung Ebene 0

©Simon Kesting

---

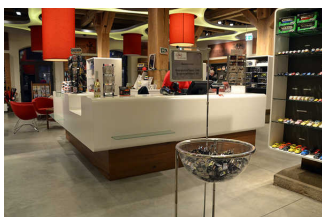
Länge des Flurs/Weges/Ganges: 20 m

Das Ziel des Weges ist in Sichtweite. Es gibt ein unterbrechungsfreies Wegeleitsystem.

## Shop im Hochparterre Ebene 1

### Shopkasse

---



Shopkasse

©Simon Kesting



Shopkasse

©Simon Kesting

---

Der Schalter/Tresen/die Kasse ist von der Eingangstür aus direkt sichtbar.

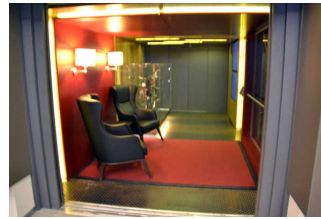
## Aufzug zur Ausstellung

---



Aufzug zur  
Ausstellung

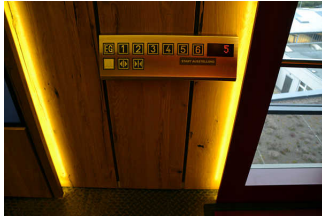
©Simon Kesting



Aufzug zur  
Ausstellung

©Simon Kesting

---



Aufzug zur  
Ausstellung

©Simon Kesting

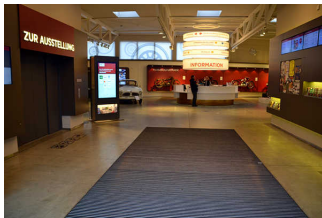
---

Die Bedienelemente bzw. die Beschilderung sind weder bildhaft noch farblich gestaltet.

Anmerkungen für den Gast: Aufzug mit 2 Sesseln und Bildschirm mit Einführungsfilm. Fahrt nach Ebene 6 für alle Besucher frei. Um die Ebenen 5-1 (Shop) bzw. 0 (Ausgang) mit dem Aufzug zu erreichen, muss ein Aufzugscode eingegeben werden, der beim Empfang erhältlich ist. Bei Bedarf bitte danach fragen!

## Foyer zw. Eingang, Aufzug, Ausstellung Ebene 0

---



Foyer zw. Eingang,  
Aufzug, Ausstellung  
Ebene 0

©Simon Kesting

---

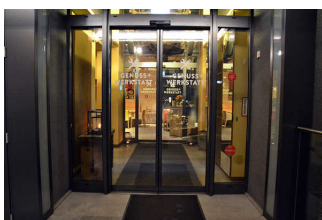
Länge des Flurs/Weges/Ganges: 20 m

Das Ziel des Weges ist in Sichtweite. Es gibt ein unterbrechungsfreies Wegeleitsystem.

## Restaurant GENUSSWERKSTATT

### GENUSSWERKSTATT Straßeneingang

---



GENUSSWERKSTATT  
Straßeneingang

©Simon Kesting

---

Name bzw. Logo des Betriebes/der Einrichtung sind von außen klar erkennbar.

## Speiseraum GENUSSWERKSTATT

---



Speiseraum

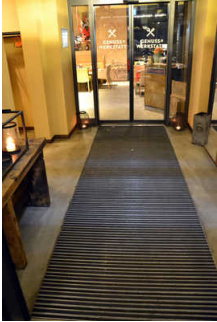
©Simon Kesting



Speiseraum

©Simon Kesting

---



Speiseraum

©Simon Kesting

---

Speisekarte

Die Speisen werden sichtbar präsentiert.

Weg vom Plattformlift zum Eingang

---



Weg vom  
Plattformlift zum  
Eingang

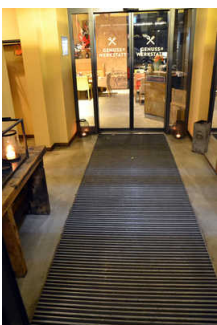
©Simon Kesting

---

Das Ziel des Weges ist in Sichtweite.

Flur Eingang/WC GENUSSWERKSTATT

---



Flur Eingang/WC

©Simon Kesting



Flur Eingang/WC

©Simon Kesting

---

Länge des Flurs/Weges/Ganges: 4 m

Das Ziel des Weges ist in Sichtweite.

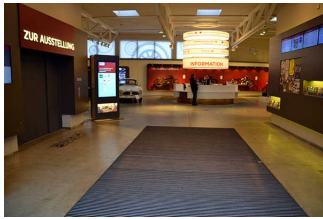
Garderobe (Hochparterre)

---

## Flur/Weg/Gang innen

Foyer zw. Eingang, Aufzug, Ausstellung Ebene 0

---



Foyer zw. Eingang,  
Aufzug, Ausstellung  
Ebene 0

©Simon Kesting

---

Länge des Flurs/Weges/Ganges: 20 m

Das Ziel des Weges ist in Sichtweite. Es gibt ein unterbrechungsfreies Wegeleitsystem.

Flur zur Garderobe

---



Flur zur Garderobe

©Simon Kesting

---

Länge des Flurs/Weges/Ganges: 4 m

Das Ziel des Weges ist in Sichtweite.

## Hilfsmittel

Alarm/Hilfsmittel - Erstgespräch

---



optischer  
Alarmgeber

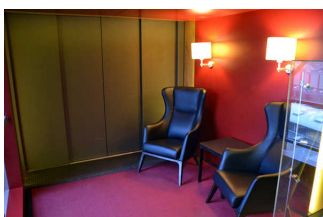
©Simon Kesting



mobile Klappsitze  
auf jeder Ebene

©Simon Kesting

---



Sessel im  
Hauptaufzug

©Simon Kesting



Leihrollstühle

©Simon Kesting

---



Aufzug: Hauptaufzug

Ein abgehender Notruf im Aufzug wird akustisch bestätigt, z.B. durch eine Gegensprechanlage.

Aufzug: Trauraum

Ein abgehender Notruf im Aufzug wird akustisch bestätigt, z.B. durch eine Gegensprechanlage.

Aufzug: Ps.Halle

Ein abgehender Notruf im Aufzug wird akustisch bestätigt, z.B. durch eine Gegensprechanlage.

Es werden Hilfsmittel angeboten.

Rollstuhl, Audioguides

Andere angebotene Hilfsmittel: Klappstühle

Audio-Guide vorhanden. Filme vorhanden. Es sind andere technische Möglichkeiten der Informationsvermittlung vorhanden.

## Bedienelemente / Leitsystem

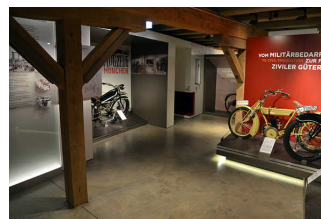
### Mantelbogen visuell taktile Gestaltung

---



Mantelbogen visuell taktile Gestaltung

©Simon Kesting



Mantelbogen visuell taktile Gestaltung

©Simon Kesting



Mantelbogen visuell taktile Gestaltung

©Simon Kesting



Mantelbogen visuell taktile Gestaltung

©Simon Kesting



Mantelbogen visuell taktile Gestaltung

©Simon Kesting

## Sonderausstellung EG

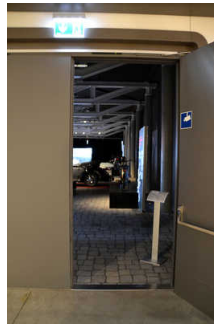
Ausstellungsraum/weitläufiger Raum

PS.Forum mit Sonderausstellung



### PS.Forum mit Sonderausstellung

©Simon Kesting



### PS.Forum mit Sonderausstellung

©Simon Kesting



### PS.Forum mit Sonderausstellung

©Simon Kesting

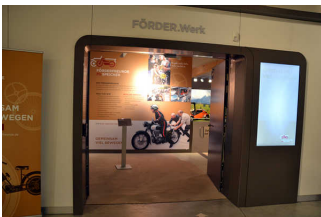


### PS.Forum mit Sonderausstellung

©Simon Kesting

Informationen werden schriftlich vermittelt. Informationen sind fotorealistisch dargestellt.

## FÖRDER.Werk mit Sonderausstellung



### FÖRDER.Werk mit Sonderausstellung

©Simon Kesting



### FÖRDER.Werk mit Sonderausstellung

©Simon Kesting



### FÖRDER.Werk mit Sonderausstellung

©Simon Kesting



### FÖRDER.Werk mit Sonderausstellung

©Simon Kesting

Informationen werden schriftlich vermittelt. Es gibt akustische Informationen. Informationen sind fotorealistisch dargestellt.

## Kassenhaus / Ticketschalter

### Tresen im Kassenhaus



### Tresen im Kassenhaus

©Simon Kesting

Der Schalter/Tresen/die Kasse ist von der Eingangstür aus direkt sichtbar.

## Außengelände mit Einlass

### Rotes Einlasstor außen mit Drehkreuz

---



Rotes Einlasstor  
außen

©Simon Kesting



Rotes Einlasstor  
außen

©Simon Kesting

---



Rotes Einlasstor  
außen

©Simon Kesting

---

Name bzw. Logo des Betriebes/der Einrichtung sind von außen klar erkennbar.

Anmerkungen für den Gast: Zugang zum Außengelände und zu allen Gebäuden an hochfrequentierten Tagen und Wochenenden; ansonsten kann das Gelände durch das geöffnete Durchfahrtstor betreten werden

### Weg vom Einlass zum Eingang

---



Weg vom Einlass  
zum Eingang

©Simon Kesting



Weg vom Einlass  
zum Eingang

©Simon Kesting

---

Das Ziel des Weges ist in Sichtweite.

## Führungen für Personen mit Einschränkungen

### Führungen für Personen mit Einschränkungen

Es werden Führungen für Menschen mit kognitiven Beeinträchtigungen angeboten.

Die Gästeführer sind so ausgebildet, dass Menschen mit kognitiven Beeinträchtigungen an jeder Führung teilnehmen können.

Es ist eine Voranmeldung für die Führung notwendig.

Die Führung für Menschen mit kognitiven Beeinträchtigungen wird in Leichter Sprache gehalten.

Die Inhalte (z.B. Exponate) der Führung für Menschen mit kognitiven Beeinträchtigungen sind leicht verständlich oder werden leicht verständlich (z.B. bildhaft) erklärt.

---

## Porsche Rennsimulator

### Porsche Rennsimulator

---



Porsche Rennsimulator

©Simon Kesting



Porsche Rennsimulator

©Simon Kesting

---



Porsche Rennsimulator

©Simon Kesting

---

6-achsiger Fahrsimulator mit Porsche Carrera 911 Cabrio. Zugang zum Auto durch Sicherheitstor mit 101 cm Breite und 1x 15 cm Einstiegsstufe zum Fahrersitz. Simulatorpersonal assistiert und weist ein.

An der Kasse / Information können Tickets zu 5 oder 10 Minuten gebucht werden. Beifahrer sind möglich. Je nach Tagesangebot stehen verschiedene Rennstrecken zur Auswahl. Hinweis:

Beschleunigung auf über 1 g, daher potenziell gefährlich u.a. für Schwangere und Personen mit Rückenleiden, künstlichen Gelenken, körperlicher oder geistiger Behinderung, Epilepsie etc.

Teilnahmebedingungen:

mind. 14 Jahre alt, Körpergröße mind. 140 cm. Weitere Hinweise durch Personal oder Infoblatt.

## Öffentliches WC im Foyer

### WC-Flur EG

---



WC-Flur EG

©Simon Kesting

---

Länge des Flurs/Weges/Ganges: 2 m

Das Ziel des Weges ist in Sichtweite. Es sind Wegezeichen in sichtbarem Abstand vorhanden.

---

# PS.HALLE Veranstaltungssaal

## Eingang PS.Halle vom Außengelände

---



Eingang PS.Halle vom Außengelände

©Simon Kesting



Eingang PS.Halle vom Außengelände (hinten mittig)

©Simon Kesting

---

Name bzw. Logo des Betriebes/der Einrichtung sind von außen klar erkennbar.

## Empore in PS.Halle

---



Empore in PS.Halle

©Simon Kesting

---

Anmerkungen für den Gast: die Exponate auf der Empore dienen zur Dekoration

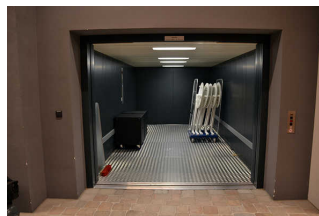
## Aufzug PS.Halle

---



Aufzug PS.Halle

©Simon Kesting



Aufzug PS.Halle

©Simon Kesting

---

Die Bedienelemente bzw. die Beschilderung sind weder bildhaft noch farblich gestaltet.

## Flur zu Aufzug PS.Halle

---



Flur zu Aufzug PS.Halle

©Simon Kesting

---

Länge des Flurs/Weges/Ganges: 15 m

Das Ziel des Weges ist in Sichtweite.

Anmerkungen für den Gast: Lastenaufzug zur Empore, kann bei Veranstaltungen alternativ zur Treppe genutzt werden. Auf dem gleichen Flur liegen die WCs (Damen/Herren; Behinderten-WC im Foyer PS.Speicher)