

InselBad & DünenSpa

Noorderpad 20
26474 Spiekeroog

Tel: +49 4976 91930
Fax:

info@spiekeroog.de
<http://www.spiekeroog.de>

Informationen für Menschen mit Hörbehinderung und gehörlose Menschen

Die Informationen zur Barrierefreiheit wurden am 9. Dezember 2019 im Rahmen des Systems "Reisen für Alle" erhoben und sind geprüft.

Detailinformationen zu Treppen, Aufzügen / Treppenliften, Rampen, Automaten und speziellen Türen auf dem Weg zu einzelnen Bereichen finden Sie in der entsprechenden Kategorie.

Fotos zur Einrichtung



InselBad &
DünenSpa der
Nordseebad
Spiekeroog GmbH

©Joke Pouliart



InselBad &
DünenSpa der
Nordseebad
Spiekeroog GmbH

©Joke Pouliart

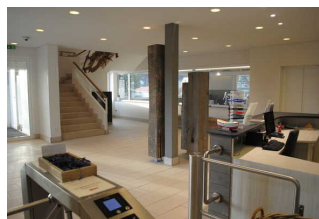
Kasse

Empfang InselBad & DünenSpa, Schalter/Kasse InselBad



Empfang InselBad
& DünenSpa,
Schalter/Kasse
InselBad

Joke Pouliart



Empfang InselBad
& DünenSpa,
Schalter/Kasse
InselBad

©Joke Pouliart

Anmerkungen für den Gast: Der Kassendurchgang / Zugangskontrolle wird benötigt, um zur Umkleide, zur Dusche/WC und ins Bad zu gelangen.

Foyer DünenSpa im OG



Foyer DünenSpa im
OG

©Joke Pouliart

Anmerkungen für den Gast: Sie erreichen das Foyer des Spa-Bereiches über den Fahrstuhl oder das Treppenhaus

Aufzug zwischen Foyer Eingang und DünenSpa im OG



Aufzug vom Foyer
des InselBades ins
DünenSpa im OG

Ostfriesland Tourismus
GmbH



Aufzug zwischen
Foyer Eingang und
DünenSpa im OG

©Joke Pouliart



Aufzug zwischen
Foyer Eingang und
DünenSpa im OG

©Joke Pouliart

Ein abgehender Notruf im Aufzug wird akustisch bestätigt, z.B. durch eine Gegensprechanlage.

Umkleide/Duschraum

Dusche und WC für Menschen mit Behinderung zum Bad und Sauna/ Spa-Bereich



Dusche und WC
für Menschen mit
Behinderung zum
Bad und den Spa-
Bereich

©Joke Pouliart



Dusche und WC
für Menschen mit
Behinderung zum
Bad und den Spa-
Bereich

©Joke Pouliart



Dusche und WC
für Menschen mit
Behinderung zum
Bad und den Spa-
Bereich

©Joke Pouliart

Anmerkungen für den Gast: Dieser Sanitärraum kann für das Bad und den Spa-Bereich genutzt werden. Den im OG liegenden Spa-Bereich erreichen Sie über den Fahrstuhl oder die Treppe im Foyer des InselBades. Eine Weitere Toilette befindet sich im Foyer des DünenSpa

Schwimmbad

Dusche und WC für Menschen mit Behinderung zum Bad und Sauna/ Spa-Bereich



Dusche und WC für Menschen mit Behinderung zum Bad und den Spa-Bereich

©Joke Pouliart



Dusche und WC für Menschen mit Behinderung zum Bad und den Spa-Bereich

©Joke Pouliart



Dusche und WC für Menschen mit Behinderung zum Bad und den Spa-Bereich

©Joke Pouliart

Anmerkungen für den Gast: Dieser Sanitärraum kann für das Bad und den Spa-Bereich genutzt werden. Den im OG liegenden Spa-Bereich erreichen Sie über den Fahrstuhl oder die Treppe im Foyer des InselBades. Eine Weitere Toilette befindet sich im Foyer des DünenSpa

Sauna im OG

Dusche und WC für Menschen mit Behinderung zum Bad und Sauna/ Spa-Bereich



Dusche und WC für Menschen mit Behinderung zum Bad und den Spa-Bereich

©Joke Pouliart



Dusche und WC für Menschen mit Behinderung zum Bad und den Spa-Bereich

©Joke Pouliart



Dusche und WC für Menschen mit Behinderung zum Bad und den Spa-Bereich

©Joke Pouliart

Anmerkungen für den Gast: Dieser Sanitärraum kann für das Bad und den Spa-Bereich genutzt werden. Den im OG liegenden Spa-Bereich erreichen Sie über den Fahrstuhl oder die Treppe im Foyer des InselBades. Eine Weitere Toilette befindet sich im Foyer des DünenSpa

Aufzug zwischen Foyer Eingang und DünenSpa im OG



Aufzug vom Foyer
des InselBades ins
DünenSpa im OG

Ostfriesland Tourismus
GmbH



Aufzug zwischen
Foyer Eingang und
DünenSpa im OG

©Joke Pouliart



Aufzug zwischen
Foyer Eingang und
DünenSpa im OG

©Joke Pouliart

Ein abgehender Notruf im Aufzug wird akustisch bestätigt, z.B. durch eine Gegensprechanlage.

technische Hilfsmittel

Technische Hilfsmittel



Technische
Hilfsmittel

©Joke Pouliart



Technische
Hilfsmittel

©Joke Pouliart



Technische
Hilfsmittel

©Joke Pouliart

Es gibt einen Alarm.

Es gibt keinen optisch deutlich wahrnehmbaren Alarm.

Aufzug: Foyer zum 1.OG Sauna und Spa/Wellness

Ein abgehender Notruf im Aufzug wird akustisch bestätigt, z.B. durch eine Gegensprechanlage.

Es gibt keine induktive Höranlage am Schalter/Tresen/an der Rezeption.

Es werden Hilfsmittel angeboten.

Rollstuhl,

Öffentliches WC

Dusche und WC für Menschen mit Behinderung zum Bad und Sauna/ Spa-Bereich



Dusche und WC für Menschen mit Behinderung zum Bad und den Spa-Bereich

©Joke Pouliart



Dusche und WC für Menschen mit Behinderung zum Bad und den Spa-Bereich

©Joke Pouliart



Dusche und WC für Menschen mit Behinderung zum Bad und den Spa-Bereich

©Joke Pouliart

Anmerkungen für den Gast: Dieser Sanitärraum kann für das Bad und den Spa-Bereich genutzt werden. Den im OG liegenden Spa-Bereich erreichen Sie über den Fahrstuhl oder die Treppe im Foyer des InselBades. Eine Weitere Toilette befindet sich im Foyer des DünenSpa

Behandlungsräume/ DünenSpa im OG

Dusche und WC für Menschen mit Behinderung zum Bad und Sauna/ Spa-Bereich



Dusche und WC für Menschen mit Behinderung zum Bad und den Spa-Bereich

©Joke Pouliart



Dusche und WC für Menschen mit Behinderung zum Bad und den Spa-Bereich

©Joke Pouliart



Dusche und WC
für Menschen mit
Behinderung zum
Bad und den Spa-
Bereich

©Joke Pouliart

Anmerkungen für den Gast: Dieser Sanitärraum kann für das Bad und den Spa-Bereich genutzt werden. Den im OG liegenden Spa-Bereich erreichen Sie über den Fahrstuhl oder die Treppe im Foyer des InselBades. Eine Weitere Toilette befindet sich im Foyer des DünenSpa

Foyer DünenSpa im OG



Foyer DünenSpa im
OG

©Joke Pouliart

Anmerkungen für den Gast: Sie erreichen das Foyer des Spa-Bereiches über den Fahrstuhl oder das Treppenhaus

Aufzug zwischen Foyer Eingang und DünenSpa im OG



Aufzug vom Foyer
des InselBades ins
DünenSpa im OG

Ostfriesland Tourismus
GmbH



Aufzug zwischen
Foyer Eingang und
DünenSpa im OG

©Joke Pouliart



Aufzug zwischen
Foyer Eingang und
DünenSpa im OG

©Joke Pouliart

Ein abgehender Notruf im Aufzug wird akustisch bestätigt, z.B. durch eine Gegensprechanlage.

Sauna im Aussenbereich 2.OG

Dusche und WC für Menschen mit Behinderung zum Bad und Sauna/ Spa-Bereich



Dusche und WC für Menschen mit Behinderung zum Bad und den Spa-Bereich

©Joke Pouliart



Dusche und WC für Menschen mit Behinderung zum Bad und den Spa-Bereich

©Joke Pouliart



Dusche und WC für Menschen mit Behinderung zum Bad und den Spa-Bereich

©Joke Pouliart

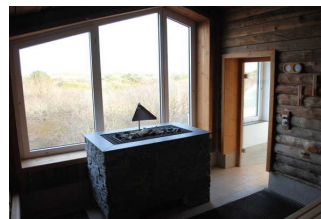
Anmerkungen für den Gast: Dieser Sanitärraum kann für das Bad und den Spa-Bereich genutzt werden. Den im OG liegenden Spa-Bereich erreichen Sie über den Fahrstuhl oder die Treppe im Foyer des InselBades. Eine Weitere Toilette befindet sich im Foyer des DünenSpa

Dünensauna



Dünensauna

©Joke Pouliart



Dünensauna

©Joke Pouliart

Anmerkungen für den Gast: Die Dünensauna ist nur über eine Treppe im Außenbereich erreichbar.

Aufzug zwischen Foyer Eingang und DünenSpa im OG



Aufzug vom Foyer des InselBades ins DünenSpa im OG

Ostfriesland Tourismus GmbH



Aufzug zwischen Foyer Eingang und DünenSpa im OG

©Joke Pouliart



Aufzug zwischen
Foyer Eingang und
DünenSpa im OG

©Joke Pouliart

Ein abgehender Notruf im Aufzug wird akustisch bestätigt, z.B. durch eine Gegensprechanlage.