

InselBad & DünenSpa

Noorderpad 20
26474 Spiekeroog

Tel: +49 4976 91930
Fax:

info@spiekeroog.de
<http://www.spiekeroog.de>

Informationen für Gäste mit kognitiven Beeinträchtigungen

Die Informationen zur Barrierefreiheit wurden am 9. Dezember 2019 im Rahmen des Systems "Reisen für Alle" erhoben und sind geprüft.

Fotos zur Einrichtung



InselBad &
DünenSpa der
Nordseebad
Spiekeroog GmbH

©Joke Pouliart



InselBad &
DünenSpa der
Nordseebad
Spiekeroog GmbH

©Joke Pouliart

Eingang

Eingangsbereich InselBad & DünenSpa



Eingangsbereich
InselBad &
DünenSpa

©Joke Pouliart

Name bzw. Logo des Betriebes/der Einrichtung sind von außen klar erkennbar.

Weg von der Strasse zum Eingang InselBad & DünenSpa



Weg von der
Strasse zum
Eingang InselBad &
DünenSpa

Ostfriesland Tourismus
GmbH

Das Ziel des Weges ist in Sichtweite.

Windfang zwischen Eingang und Foyer



Windfang zwischen Eingang und Foyer

Ostfriesland Tourismus GmbH



Windfang zwischen Eingang und Foyer

Ostfriesland Tourismus GmbH

Länge des Flurs/Weges/Ganges: 3 m

Das Ziel des Weges ist in Sichtweite.

Kasse

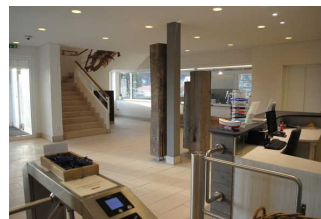
Schalter/Tresen/Kasse

Empfang InselBad & DünenSpa, Schalter/Kasse InselBad



Empfang InselBad & DünenSpa, Schalter/Kasse InselBad

Joke Pouliart



Empfang InselBad & DünenSpa, Schalter/Kasse InselBad

©Joke Pouliart

Der Schalter/Tresen/die Kasse ist von der Eingangstür aus direkt sichtbar.

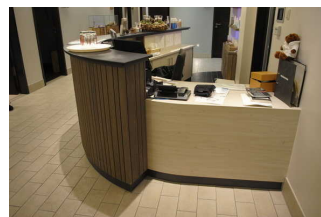
Anmerkungen für den Gast: Der Kassendurchgang / Zugangskontrolle wird benötigt, um zur Umkleide, zur Dusche/WC und ins Bad zu gelangen.

Anmeldung/Kasse DünenSpa im OG



Anmeldung/Kasse DünenSpa im OG

©Joke Pouliart



Anmeldung/Kasse DünenSpa im OG

©Joke Pouliart

Der Schalter/Tresen/die Kasse ist von der Eingangstür aus direkt sichtbar.

Foyer DünenSpa im OG



Foyer DünenSpa im OG

©Joke Pouliart

Anmerkungen für den Gast: Sie erreichen das Foyer des Spa-Bereiches über den Fahrstuhl oder das Treppenhaus

Aufzug zwischen Foyer Eingang und DünenSpa im OG



Aufzug vom Foyer
des InselBades ins
DünenSpa im OG

Ostfriesland Tourismus
GmbH



Aufzug zwischen
Foyer Eingang und
DünenSpa im OG

©Joke Pouliart



Aufzug zwischen
Foyer Eingang und
DünenSpa im OG

©Joke Pouliart

Die Bedienelemente bzw. die Beschilderung sind weder bildhaft noch farblich gestaltet.

Umkleide/Duschraum

Dusche und WC für Menschen mit Behinderung zum Bad und Sauna/ Spa-Bereich



Dusche und WC
für Menschen mit
Behinderung zum
Bad und den Spa-
Bereich

©Joke Pouliart



Dusche und WC
für Menschen mit
Behinderung zum
Bad und den Spa-
Bereich

©Joke Pouliart



Dusche und WC
für Menschen mit
Behinderung zum
Bad und den Spa-
Bereich

©Joke Pouliart

Es ist ein Alarmauslöser (Schnur, Knopf) vorhanden.

Schnur als Alarmauslöser vorhanden.

Anmerkungen für den Gast: Dieser Sanitärraum kann für das Bad und den Spa-Bereich genutzt werden. Den im OG liegenden Spa-Bereich erreichen Sie über den Fahrstuhl oder die Treppe im Foyer des InselBades. Eine Weitere Toilette befindet sich im Foyer des DünenSpa

Weg von der Kasse zur Umkleidekabine



Weg von der Kasse
zur Umkleidekabine

©Joke Pouliart

Länge des Flurs/Weges/Ganges: 6 m

Das Ziel des Weges ist in Sichtweite.

Schwimmbad

Dusche und WC für Menschen mit Behinderung zum Bad und Sauna/ Spa-Bereich



Dusche und WC
für Menschen mit
Behinderung zum
Bad und den Spa-
Bereich

©Joke Pouliart



Dusche und WC
für Menschen mit
Behinderung zum
Bad und den Spa-
Bereich

©Joke Pouliart



Dusche und WC
für Menschen mit
Behinderung zum
Bad und den Spa-
Bereich

©Joke Pouliart

Es ist ein Alarmauslöser (Schnur, Knopf) vorhanden.

Schnur als Alarmauslöser vorhanden.

Anmerkungen für den Gast: Dieser Sanitärraum kann für das Bad und den Spa-Bereich genutzt werden. Den im OG liegenden Spa-Bereich erreichen Sie über den Fahrstuhl oder die Treppe im Foyer des InselBades. Eine Weitere Toilette befindet sich im Foyer des DünenSpa

Weg von der Umkleidekabine und dem Sanitärraum ins Bad



Weg von der Umkleidekabine und dem Sanitärraum ins Bad

©Joke Pouliart



Weg von der Umkleidekabine und dem Sanitärraum ins Bad

©Joke Pouliart

Länge des Flurs/Weges/Ganges: 15 m

Weder ist das Ziel des Weges in Sichtweite, noch gibt es ein unterbrechungsfreies Wegeleitsystem oder Wegezeichen sichtbarem Abstand.

Sauna im OG

Anmeldung/Kasse DünenSpa im OG



Anmeldung/Kasse DünenSpa im OG

©Joke Pouliart



Anmeldung/Kasse DünenSpa im OG

©Joke Pouliart

Der Schalter/Tresen/die Kasse ist von der Eingangstür aus direkt sichtbar.

Dusche und WC für Menschen mit Behinderung zum Bad und Sauna/ Spa-Bereich



Dusche und WC für Menschen mit Behinderung zum Bad und den Spa-Bereich

©Joke Pouliart



Dusche und WC für Menschen mit Behinderung zum Bad und den Spa-Bereich

©Joke Pouliart



Dusche und WC für Menschen mit Behinderung zum Bad und den Spa-Bereich

©Joke Pouliart

Es ist ein Alarmauslöser (Schnur, Knopf) vorhanden.

Schnur als Alarmauslöser vorhanden.

Anmerkungen für den Gast: Dieser Sanitärraum kann für das Bad und den Spa-Bereich genutzt werden. Den im OG liegenden Spa-Bereich erreichen Sie über den Fahrstuhl oder die Treppe im Foyer des InselBades. Eine Weitere Toilette befindet sich im Foyer des DünenSpa

Aufzug zwischen Foyer Eingang und DünenSpa im OG



Aufzug vom Foyer
des InselBades ins
DünenSpa im OG

Ostfriesland Tourismus
GmbH



Aufzug zwischen
Foyer Eingang und
DünenSpa im OG

©Joke Pouliart



Aufzug zwischen
Foyer Eingang und
DünenSpa im OG

©Joke Pouliart

Die Bedienelemente bzw. die Beschilderung sind weder bildhaft noch farblich gestaltet.

Weg vom Foyer des DünenSpa zu den Saunen



Weg vom Foyer des
DünenSpa zu den
Saunen

©Joke Pouliart



Weg vom Foyer des
DünenSpa zu den
Saunen

©Joke Pouliart

Länge des Flurs/Weges/Ganges: 20 m

Weder ist das Ziel des Weges in Sichtweite, noch gibt es ein unterbrechungsfreies Wegeleitsystem oder Wegezeichen sichtbarem Abstand.

technische Hilfsmittel

Technische Hilfsmittel



Technische Hilfsmittel

©Joke Pouliart



Technische Hilfsmittel

©Joke Pouliart



Technische Hilfsmittel

©Joke Pouliart

Aufzug: Foyer zum 1.OG Sauna und Spa/Wellness

Ein abgehender Notruf im Aufzug wird akustisch bestätigt, z.B. durch eine Gegensprechanlage.
Es werden Hilfsmittel angeboten.

Rollstuhl,

Öffentliches WC

Dusche und WC für Menschen mit Behinderung zum Bad und Sauna/ Spa-Bereich



Dusche und WC für Menschen mit Behinderung zum Bad und den Spa-Bereich

©Joke Pouliart



Dusche und WC für Menschen mit Behinderung zum Bad und den Spa-Bereich

©Joke Pouliart



Dusche und WC für Menschen mit Behinderung zum Bad und den Spa-Bereich

©Joke Pouliart

Es ist ein Alarmauslöser (Schnur, Knopf) vorhanden.

Schnur als Alarmauslöser vorhanden.

Anmerkungen für den Gast: Dieser Sanitärraum kann für das Bad und den Spa-Bereich genutzt werden. Den im OG liegenden Spa-Bereich erreichen Sie über den Fahrstuhl oder die Treppe im Foyer des InselBades. Eine Weitere Toilette befindet sich im Foyer des DünenSpa

Bar / Kiosk in der Sauna

Kiosk im DünenSpa



Kiosk im DünenSpa

©Joke Pouliart



Kiosk im DünenSpa

©Joke Pouliart

Behandlungsräume/ DünenSpa im OG

Dusche und WC für Menschen mit Behinderung zum Bad und Sauna/ Spa-Bereich



Dusche und WC für Menschen mit Behinderung zum Bad und den Spa-Bereich

©Joke Pouliart



Dusche und WC für Menschen mit Behinderung zum Bad und den Spa-Bereich

©Joke Pouliart



Dusche und WC für Menschen mit Behinderung zum Bad und den Spa-Bereich

©Joke Pouliart

Es ist ein Alarmauslöser (Schnur, Knopf) vorhanden.

Schnur als Alarmauslöser vorhanden.

Anmerkungen für den Gast: Dieser Sanitärraum kann für das Bad und den Spa-Bereich genutzt werden. Den im OG liegenden Spa-Bereich erreichen Sie über den Fahrstuhl oder die Treppe im Foyer des InselBades. Eine Weitere Toilette befindet sich im Foyer des DünenSpa

Foyer DünenSpa im OG



Foyer DünenSpa im OG

©Joke Pouliart

Anmerkungen für den Gast: Sie erreichen das Foyer des Spa-Bereiches über den Fahrstuhl oder das Treppenhaus

Aufzug zwischen Foyer Eingang und DünenSpa im OG



Aufzug vom Foyer des InselBades ins DünenSpa im OG

Ostfriesland Tourismus GmbH



Aufzug zwischen Foyer Eingang und DünenSpa im OG

©Joke Pouliart



Aufzug zwischen Foyer Eingang und DünenSpa im OG

©Joke Pouliart

Die Bedienelemente bzw. die Beschilderung sind weder bildhaft noch farblich gestaltet.

Weg vom Foyer des DünenSpa zu den Saunen



Weg vom Foyer des DünenSpa zu den Saunen

©Joke Pouliart



Weg vom Foyer des DünenSpa zu den Saunen

©Joke Pouliart

Länge des Flurs/Weges/Ganges: 20 m

Weder ist das Ziel des Weges in Sichtweite, noch gibt es ein unterbrechungsfreies Wegeleitsystem oder Wegezeichen sichtbarem Abstand.

Visuelle und taktile Gestaltung

Mantelbogen visuell taktile Gestaltung



Mantelbogen visuell taktile Gestaltung

©Joke Pouliart



Mantelbogen visuell taktile Gestaltung

©Joke Pouliart



Mantelbogen visuell taktile Gestaltung

©Joke Pouliart

Sauna im Aussenbereich 2.OG

Dusche und WC für Menschen mit Behinderung zum Bad und Sauna/ Spa-Bereich



Dusche und WC für Menschen mit Behinderung zum Bad und den Spa-Bereich

©Joke Pouliart



Dusche und WC für Menschen mit Behinderung zum Bad und den Spa-Bereich

©Joke Pouliart



Dusche und WC für Menschen mit Behinderung zum Bad und den Spa-Bereich

©Joke Pouliart

Es ist ein Alarmauslöser (Schnur, Knopf) vorhanden.

Schnur als Alarmauslöser vorhanden.

Anmerkungen für den Gast: Dieser Sanitärraum kann für das Bad und den Spa-Bereich genutzt werden. Den im OG liegenden Spa-Bereich erreichen Sie über den Fahrstuhl oder die Treppe im Foyer des InselBades. Eine Weitere Toilette befindet sich im Foyer des DünenSpa

Dünensauna



Dünensauna

©Joke Pouliart



Dünensauna

©Joke Pouliart

Anmerkungen für den Gast: Die Dünensauna ist nur über eine Treppe im Außenbereich erreichbar.

Aufzug zwischen Foyer Eingang und DünenSpa im OG



Aufzug vom Foyer
des InselBades ins
DünenSpa im OG

Ostfriesland Tourismus
GmbH



Aufzug zwischen
Foyer Eingang und
DünenSpa im OG

©Joke Pouliart

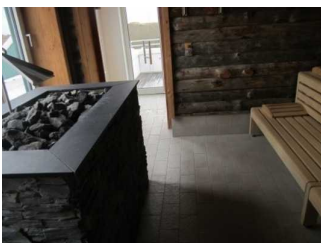


Aufzug zwischen
Foyer Eingang und
DünenSpa im OG

©Joke Pouliart

Die Bedienelemente bzw. die Beschilderung sind weder bildhaft noch farblich gestaltet.

Vorraum/Eingangsbereich zur Dünensauna



Vorraum/
Eingangsbereich zur
Dünensauna

Länge des Flurs/Weges/Ganges: 2 m

Das Ziel des Weges ist in Sichtweite.

Anmerkungen für den Gast: Die Dünensauna ist nur über eine Treppe im Außenbereich erreichbar.