

## InselBad & DünenSpa

Noorderpad 20  
26474 Spiekeroog

Tel: +49 4976 91930  
Fax:

info@spiekeroog.de  
<http://www.spiekeroog.de>

## Informationen für Menschen mit Sehbehinderung und blinde Menschen

Die Informationen zur Barrierefreiheit wurden am 9. Dezember 2019 im Rahmen des Systems "Reisen für Alle" erhoben und sind geprüft.

Detailinformationen zu Treppen, Aufzügen / Treppenliften, Rampen, Automaten und speziellen Türen auf dem Weg zu einzelnen Bereichen finden Sie in der entsprechenden Kategorie.

## Fotos zur Einrichtung



InselBad &  
DünenSpa der  
Nordseebad  
Spiekeroog GmbH

©Joke Pouliart



InselBad &  
DünenSpa der  
Nordseebad  
Spiekeroog GmbH

©Joke Pouliart

## Eingang

### Eingangsbereich InselBad & DünenSpa



Eingangsbereich  
InselBad &  
DünenSpa

©Joke Pouliart

Der Eingangsbereich ist nicht visuell kontrastreich zur Umgebung abgesetzt.

Der Eingangsbereich ist nicht durch einen taktil wahrnehmbaren Bodenbelagswechsel erkennbar.

Eingangstür

Art der Tür: Einflügel

Die Tür wird mit eigenem Kraftaufwand geöffnet.

Die Tür bzw. der Türrahmen ist nicht visuell kontrastreich zur Umgebung abgesetzt.

Glastüren sind nicht mit Sicherheitsmarkierungen gekennzeichnet.

## Weg von der Strasse zum Eingang InselBad & DünenSpa



## Weg von der Strasse zum Eingang InselBad & DünenSpa

Ostfriesland Tourismus  
GmbH

---

Breite des Weges: 300 cm

Länge des Weges: 30 m

Die Gehwegbegrenzung ist visuell kontrastreich.

## Windfang zwischen Eingang und Foyer



## Windfang zwischen Eingang und Foyer

Ostfriesland Tourismus  
GmbH



## Windfang zwischen Eingang und Foyer

Ostfriesland Tourismus  
GmbH

---

Länge des Flurs/Weges/Ganges: 3 m

Es sind keine Hindernisse, z.B. in den Weg ragende Gegenstände, vorhanden.

## Kasse

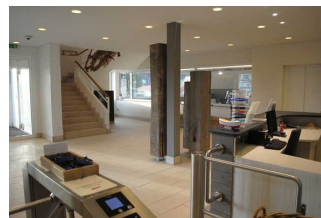
## Schalter/Tresen/Kasse

## Empfang InselBad & DünenSpa, Schalter/Kasse InselBad



## Empfang InselBad & DünenSpa, Schalter/Kasse InselBad

Joke Pouliart



## Empfang InselBad & DünenSpa, Schalter/Kasse InselBad

©Joke Pouliart

---

Die Gehbahn von der Eingangstür zum Schalter/Tresen/zur Kasse ist nicht mit visuell kontrastreichen Markierungen (z.B. Teppich) gekennzeichnet.

Die Gehbahn von der Eingangstür zum Schalter/Tresen/zur Kasse ist nicht mit taktil erfassbaren Markierungen (z.B. Bodenindikatoren) gekennzeichnet.

Anmerkungen für den Gast: Der Kassendurchgang / Zugangskontrolle wird benötigt, um zur Umkleide, zur Dusche/WC und ins Bad zu gelangen.

## Anmeldung/Kasse DünenSpa im OG

---



Anmeldung/Kasse  
DünenSpa im OG

©Joke Pouliart



Anmeldung/Kasse  
DünenSpa im OG

©Joke Pouliart

---

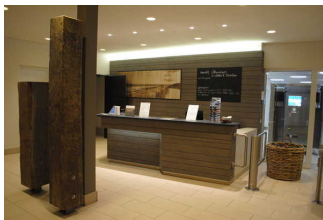
Die Gehbahn von der Eingangstür zum Schalter/Tresen/zur Kasse ist nicht mit visuell kontrastreichen Markierungen (z.B. Teppich) gekennzeichnet.

Die Gehbahn von der Eingangstür zum Schalter/Tresen/zur Kasse ist nicht mit taktil erfassbaren Markierungen (z.B. Bodenindikatoren) gekennzeichnet.

## Raum

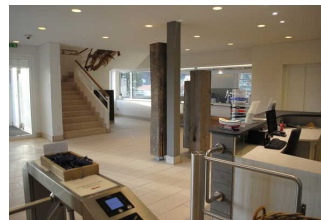
### Foyer InselBad & DünenSpa

---



Foyer InselBad &  
DünenSpa

©Joke Pouliart



Foyer InselBad &  
DünenSpa

©Joke Pouliart

### Tür zum Raum

Art der Tür: Einflügel

Die Tür wird mit eigenem Kraftaufwand geöffnet.

Die Tür bzw. der Türrahmen ist visuell kontrastreich zur Umgebung abgesetzt.

Glastüren sind nicht mit Sicherheitsmarkierungen gekennzeichnet.

BREITE des Raums: 7,67 m

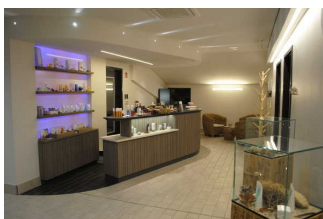
TIEFE des Raums: 7,03 m

Es sind Hindernisse, z.B. in den Raum ragende Gegenstände, vorhanden.

Hindernisse: 4 Säulen.

### Foyer DünenSpa im OG

---



Foyer DünenSpa im  
OG

©Joke Pouliart

---

BREITE des Raums: 3 m

TIEFE des Raums: 14 m

Es sind keine Hindernisse, z.B. in den Raum ragende Gegenstände, vorhanden.

Anmerkungen für den Gast: Sie erreichen das Foyer des Spa-Bereiches über den Fahrstuhl oder das Treppenhaus

## Treppe zwischen Foyer Eingang und DünenSpa im OG

---



Treppe zwischen  
Foyer Eingang und  
DünenSpa im OG

©Joke Pouliart

---

Vorhandene Schwellen/Stufen: 20

Höhe der Schwellen/Stufen: 18 cm

Die Treppe hat gerade Läufe.

Die Treppe hat einen einseitigen Handlauf.

Die Handläufe werden am Anfang und am Ende der Treppenläufe nicht weitergeführt.

Es sind keine taktilen Informationen zum Stockwerk am Anfang und am Ende der Treppenläufe vorhanden.

Die Stufen sind nicht visuell kontrastreich gestaltet.

Es besteht kein visueller Kontrast zwischen dem Fußbodenbelag und Treppenauf- oder abgängen.

Es besteht kein taktiler Kontrast zwischen dem Fußbodenbelag und Treppenauf- oder abgängen.

Die Treppe ist hell und blendfrei ausgeleuchtet.

## Aufzug zwischen Foyer Eingang und DünenSpa im OG

---



Aufzug vom Foyer  
des InselBades ins  
DünenSpa im OG

Ostfriesland Tourismus  
GmbH



Aufzug zwischen  
Foyer Eingang und  
DünenSpa im OG

©Joke Pouliart



Aufzug zwischen  
Foyer Eingang und  
DünenSpa im OG

©Joke Pouliart

---

Der Aufzug ist hell und blendfrei ausgeleuchtet.

Es gibt kein horizontales Bedientableau.

Die Bedienelemente und die Beschilderung sind visuell kontrastreich gestaltet.

---

Die Bedienelemente und die Beschilderung sind taktil erfassbar.

Die Beschilderung ist nicht in Brailleschrift vorhanden.

Der Aufzug bedient nur zwei Etagen.

Die Etagennummern sind nicht in der Türleibung oder im Türrahmen taktil erfassbar.

## Umkleide/Duschraum

### Dusche und WC für Menschen mit Behinderung zum Bad und Sauna/ Spa-Bereich

---



Dusche und WC für Menschen mit Behinderung zum Bad und den Spa-Bereich

©Joke Pouliart



Dusche und WC für Menschen mit Behinderung zum Bad und den Spa-Bereich

©Joke Pouliart



Dusche und WC für Menschen mit Behinderung zum Bad und den Spa-Bereich

©Joke Pouliart

### Tür zum Badezimmer

Art der Tür: Einflügel

Die Tür wird mit eigenem Kraftaufwand geöffnet.

Die Tür bzw. der Türrahmen ist visuell kontrastreich zur Umgebung abgesetzt.

Anmerkungen für den Gast: Dieser Sanitärraum kann für das Bad und den Spa-Bereich genutzt werden. Den im OG liegenden Spa-Bereich erreichen Sie über den Fahrstuhl oder die Treppe im Foyer des InselBades. Eine Weitere Toilette befindet sich im Foyer des DünenSpa

### Familienumkleidekabine und Umkleide für Menschen mit Behinderung

---



Familienumkleidekabine und Umkleide für Menschen mit Behinderung

©Joke Pouliart



Familienumkleidekabine und Umkleide für Menschen mit Behinderung

©Joke Pouliart



## Familienumkleidekabine und Umkleide für Menschen mit Behinderung

©Joke Pouliart

---

### Tür zur Umkleidekabine

Art der Tür: Einflügel

Die Tür wird mit eigenem Kraftaufwand geöffnet.

Die Tür bzw. der Türrahmen ist nicht visuell kontrastreich zur Umgebung abgesetzt.

### Weg von der Kasse zur Umkleidekabine



### Weg von der Kasse zur Umkleidekabine

©Joke Pouliart

---

Länge des Flurs/Weges/Ganges: 6 m

Es sind Hindernisse, z.B. in den Weg ragende Gegenstände, vorhanden.

Hindernisse: Zugangskontrolle

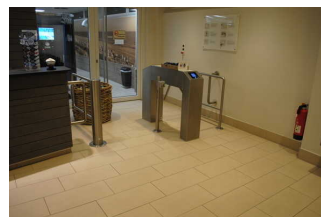
### Tür

Tür von der Kasse zu den Umkleidekabinen/zur Dusche/WC und ins Bad



### Tür von der Kasse zu den Umkleidekabinen/ zur Dusche/WC und ins Bad

Ostfriesland Tourismus  
GmbH



### Tür von der Kasse zu den Umkleidekabinen/ zur Dusche/WC und ins Bad

©Joke Pouliart

---

Art der Tür: Einflügel

Die Tür wird mit eigenem Kraftaufwand geöffnet.

Die Tür bzw. der Türrahmen ist nicht visuell kontrastreich zur Umgebung abgesetzt.

Glastüren sind nicht mit Sicherheitsmarkierungen gekennzeichnet.

## Tür vom Flur der Umkleiden/Duschen ins Bad

---



Tür vom Flur der  
Umkleiden/Duschen  
ins Bad

©Joke Pouliart

---

Art der Tür: Einflügel

Die Tür wird mit eigenem Kraftaufwand geöffnet.

Die Tür bzw. der Türrahmen ist nicht visuell kontrastreich zur Umgebung abgesetzt.

Glastüren sind nicht mit Sicherheitsmarkierungen gekennzeichnet.

## Schwimmbad

### Dusche und WC für Menschen mit Behinderung zum Bad und Sauna/ Spa-Bereich

---



Dusche und WC  
für Menschen mit  
Behinderung zum  
Bad und den Spa-  
Bereich

©Joke Pouliart



Dusche und WC  
für Menschen mit  
Behinderung zum  
Bad und den Spa-  
Bereich

©Joke Pouliart

---



Dusche und WC  
für Menschen mit  
Behinderung zum  
Bad und den Spa-  
Bereich

©Joke Pouliart

---

Tür zum Badezimmer

Art der Tür: Einflügel

---

Die Tür wird mit eigenem Kraftaufwand geöffnet.

Die Tür bzw. der Türrahmen ist visuell kontrastreich zur Umgebung abgesetzt.

Anmerkungen für den Gast: Dieser Sanitärraum kann für das Bad und den Spa-Bereich genutzt werden. Den im OG liegenden Spa-Bereich erreichen Sie über den Fahrstuhl oder die Treppe im Foyer des InselBades. Eine Weitere Toilette befindet sich im Foyer des DünenSpa

## Schwimmbad/Strand

### InselBad (großes Becken)

---



InselBad (großes Becken)

©Joke Pouliart



InselBad (großes Becken)

©Joke Pouliart



InselBad (großes Becken)

©Joke Pouliart



InselBad (großes Becken)

©Joke Pouliart

### Schwimmbad

Das Becken befindet sich im Innenbereich.

Zum Einstieg in das Becken gibt es einen hochliegenden Beckenrand in Sitzhöhe über dem Beckenumgang.

Andere Hilfsmittel: Rollstuhl für das Becken

Der Beckenrand ist visuell kontrastreich abgesetzt.

### InselBad (Kinderbecken)

---



InselBad (Kinderbecken)

©Joke Pouliart



InselBad (Kinderbecken)

©Joke Pouliart

### Schwimmbad

Das Becken befindet sich im Innenbereich.



Zum Einstieg in das Becken gibt es eine Rampe.

Andere Hilfsmittel: Rollstuhl für das Becken

Der Beckenrand ist visuell kontrastreich abgesetzt.

## Familienumkleidekabine und Umkleide für Menschen mit Behinderung

---



Familienumkleidekabine  
und Umkleide für  
Menschen mit  
Behinderung

©Joke Pouliart



Familienumkleidekabine  
und Umkleide für  
Menschen mit  
Behinderung

©Joke Pouliart



Familienumkleidekabine  
und Umkleide für  
Menschen mit  
Behinderung

©Joke Pouliart

Tür zur Umkleidekabine

Art der Tür: Einflügel

Die Tür wird mit eigenem Kraftaufwand geöffnet.

Die Tür bzw. der Türrahmen ist nicht visuell kontrastreich zur Umgebung abgesetzt.

## Weg von der Umkleidekabine und dem Sanitärraum ins Bad

---



Weg von der  
Umkleidekabine und  
dem Sanitärraum  
ins Bad

©Joke Pouliart



Weg von der  
Umkleidekabine und  
dem Sanitärraum  
ins Bad

©Joke Pouliart

Länge des Flurs/Weges/Ganges: 15 m

Es sind keine Hindernisse, z.B. in den Weg ragende Gegenstände, vorhanden.

# Sauna im OG

## Anmeldung/Kasse DünenSpa im OG

---



Anmeldung/Kasse  
DünenSpa im OG

©Joke Pouliart



Anmeldung/Kasse  
DünenSpa im OG

©Joke Pouliart

---

Die Gehbahn von der Eingangstür zum Schalter/Tresen/zur Kasse ist nicht mit visuell kontrastreichen Markierungen (z.B. Teppich) gekennzeichnet.

Die Gehbahn von der Eingangstür zum Schalter/Tresen/zur Kasse ist nicht mit taktil erfassbaren Markierungen (z.B. Bodenindikatoren) gekennzeichnet.

## Dusche und WC für Menschen mit Behinderung zum Bad und Sauna/Spa-Bereich

---



Dusche und WC  
für Menschen mit  
Behinderung zum  
Bad und den Spa-  
Bereich

©Joke Pouliart



Dusche und WC  
für Menschen mit  
Behinderung zum  
Bad und den Spa-  
Bereich

©Joke Pouliart



Dusche und WC  
für Menschen mit  
Behinderung zum  
Bad und den Spa-  
Bereich

©Joke Pouliart

---

### Tür zum Badezimmer

Art der Tür: Einflügel

Die Tür wird mit eigenem Kraftaufwand geöffnet.

Die Tür bzw. der Türrahmen ist visuell kontrastreich zur Umgebung abgesetzt.

Anmerkungen für den Gast: Dieser Sanitärraum kann für das Bad und den Spa-Bereich genutzt werden. Den im OG liegenden Spa-Bereich erreichen Sie über den Fahrstuhl oder die Treppe im Foyer des InselBades. Eine Weitere Toilette befindet sich im Foyer des DünenSpa

## Raum

## Saunabereich

---



Saunabereich

Patrick Kösteres



Saunabereich

©Joke Pouliart

---

### Tür zum Raum

Art der Tür: Einflügel

Die Tür wird mit eigenem Kraftaufwand geöffnet. Die Tür wird durch eine Servicekraft geöffnet.

Die Tür bzw. der Türrahmen ist visuell kontrastreich zur Umgebung abgesetzt.

Anmerkungen für den Gast: Tür vom Foyer des DünenSpa zum Sauna-Bereich

BREITE des Raums: 16 m

TIEFE des Raums: 8 m

Es sind Hindernisse, z.B. in den Raum ragende Gegenstände, vorhanden.

Hindernisse: Säulen, Fußbecken, Liegen, Dekorationen .

## Ruheraum

---



Ruheraum

©Joke Pouliart



Ruheraum

©Joke Pouliart

---

### Tür zum Raum

Art der Tür: Einflügel

Die Tür wird mit eigenem Kraftaufwand geöffnet.

Die Tür bzw. der Türrahmen ist nicht visuell kontrastreich zur Umgebung abgesetzt.

Glastüren sind nicht mit Sicherheitsmarkierungen gekennzeichnet.

BREITE des Raums: 350 m

TIEFE des Raums: 800 m

Es sind Hindernisse, z.B. in den Raum ragende Gegenstände, vorhanden.

Hindernisse: Liegen .

## Sauna

## Dampfbad



### Dampfbad

©Joke Pouliart



### Dampfbad

©Joke Pouliart

---

### Tür zur Sauna

Art der Tür: Einflügel

Die Tür wird mit eigenem Kraftaufwand geöffnet.

Die Tür bzw. der Türrahmen ist nicht visuell kontrastreich zur Umgebung abgesetzt.

Glastüren sind nicht mit Sicherheitsmarkierungen gekennzeichnet.

### Salzsauna



### Salzsauna

©Joke Pouliart

---

### Tür zur Sauna

Art der Tür: Einflügel

Die Tür wird mit eigenem Kraftaufwand geöffnet.

Die Tür bzw. der Türrahmen ist nicht visuell kontrastreich zur Umgebung abgesetzt.

Glastüren sind nicht mit Sicherheitsmarkierungen gekennzeichnet.

### Strandsauna



### Strandsauna

©Joke Pouliart



### Strandsauna

©Joke Pouliart

---

### Tür zur Sauna

Art der Tür: Einflügel

Die Tür wird mit eigenem Kraftaufwand geöffnet.

Die Tür bzw. der Türrahmen ist nicht visuell kontrastreich zur Umgebung abgesetzt.

Glastüren sind nicht mit Sicherheitsmarkierungen gekennzeichnet.

## Familienumkleidekabine und Umkleide für Menschen mit Behinderung

---



Familienumkleidekabine  
und Umkleide für  
Menschen mit  
Behinderung

©Joke Pouliart



Familienumkleidekabine  
und Umkleide für  
Menschen mit  
Behinderung

©Joke Pouliart



Familienumkleidekabine  
und Umkleide für  
Menschen mit  
Behinderung

©Joke Pouliart

Tür zur Umkleidekabine

Art der Tür: Einflügel

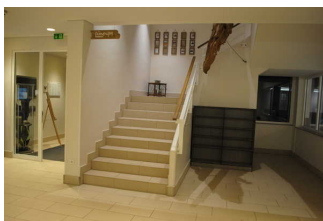
Die Tür wird mit eigenem Kraftaufwand geöffnet.

Die Tür bzw. der Türrahmen ist nicht visuell kontrastreich zur Umgebung abgesetzt.

### Schwelle/Stufe/Treppe

Treppe zwischen Foyer Eingang und DünenSpa im OG

---



Treppe zwischen  
Foyer Eingang und  
DünenSpa im OG

©Joke Pouliart

Vorhandene Schwellen/Stufen: 20

Höhe der Schwellen/Stufen: 18 cm

Die Treppe hat gerade Läufe.

Die Treppe hat einen einseitigen Handlauf.

Die Handläufe werden am Anfang und am Ende der Treppenläufe nicht weitergeführt.

Es sind keine taktilen Informationen zum Stockwerk am Anfang und am Ende der Treppenläufe vorhanden.

Die Stufen sind nicht visuell kontrastreich gestaltet.

Es besteht kein visueller Kontrast zwischen dem Fußbodenbelag und Treppenauf- oder abgängen.

Es besteht kein taktiler Kontrast zwischen dem Fußbodenbelag und Treppenauf- oder abgängen.

Die Treppe ist hell und blendfrei ausgeleuchtet.

## Treppe von der Umkleide zur Sauna und DünenSpa im OG

---



Treppe von der Umkleide zur Sauna und DünenSpa im OG

©Joke Pouliart

---

Vorhandene Schwellen/Stufen: 17

Höhe der Schwellen/Stufen: 19 cm

Die Treppe hat gerade Läufe.

Die Treppe hat einen einseitigen Handlauf.

Die Handläufe werden am Anfang und am Ende der Treppenläufe nicht weitergeführt.

Es sind keine taktilen Informationen zum Stockwerk am Anfang und am Ende der Treppenläufe vorhanden.

Die Stufen sind nicht visuell kontrastreich gestaltet.

Es besteht kein visueller Kontrast zwischen dem Fußbodenbelag und Treppenauf- oder abgängen.

Es besteht kein taktiler Kontrast zwischen dem Fußbodenbelag und Treppenauf- oder abgängen.

Die Treppe ist hell und blendfrei ausgeleuchtet.

Anmerkungen für den Gast: Menschen mit Behinderung können alternativ den Weg zurück durch das Foyer und mit dem Aufzug in das OG fahren. Assistenz und ein Dusch- und Saunarollstuhl ist vorhanden

## Aufzug zwischen Foyer Eingang und DünenSpa im OG

---



Aufzug vom Foyer des InselBades ins DünenSpa im OG

Ostfriesland Tourismus GmbH



Aufzug zwischen Foyer Eingang und DünenSpa im OG

©Joke Pouliart



Aufzug zwischen  
Foyer Eingang und  
DünenSpa im OG

©Joke Pouliart

---

Der Aufzug ist hell und blendfrei ausgeleuchtet.

Es gibt kein horizontales Bedientableau.

Die Bedienelemente und die Beschilderung sind visuell kontrastreich gestaltet.

Die Bedienelemente und die Beschilderung sind taktil erfassbar.

Die Beschilderung ist nicht in Brailleschrift vorhanden.

Der Aufzug bedient nur zwei Etagen.

Die Etagennummern sind nicht in der Türleibung oder im Türrahmen taktil erfassbar.

## Weg vom Foyer des DünenSpa zu den Saunen

---



Weg vom Foyer des  
DünenSpa zu den  
Saunen

©Joke Pouliart



Weg vom Foyer des  
DünenSpa zu den  
Saunen

©Joke Pouliart

---

Länge des Flurs/Weges/Ganges: 20 m

Es sind keine Hindernisse, z.B. in den Weg ragende Gegenstände, vorhanden.

## Tür

Tür zur Außentreppe der Dünensauna und Terrasse

---



Tür zur  
Außentreppe der  
Dünensauna und  
Terrasse

©Joke Pouliart

---

Art der Tür: Einflügel

Die Tür wird mit eigenem Kraftaufwand geöffnet.

Die Tür bzw. der Türrahmen ist nicht visuell kontrastreich zur Umgebung abgesetzt.

Glastüren sind nicht mit Sicherheitsmarkierungen gekennzeichnet.

Anmerkungen für den Gast: Die Dünensauna ist nur über eine Treppe im Außenbereich erreichbar.

## Tür von der Treppe ins Foyer des Spa-Bereichs

---



Tür von der Treppe  
ins Foyer des Spa-  
Bereichs

©Joke Pouliart

Art der Tür: Einflügel

Die Tür wird mit eigenem Kraftaufwand geöffnet.

Die Tür bzw. der Türrahmen ist visuell kontrastreich zur Umgebung abgesetzt.

## technische Hilfsmittel

### Technische Hilfsmittel

---



Technische  
Hilfsmittel

©Joke Pouliart



Technische  
Hilfsmittel

©Joke Pouliart



Technische  
Hilfsmittel

©Joke Pouliart

Aufzug: Foyer zum 1.OG Sauna und Spa/Wellness

Ein abgehender Notruf im Aufzug wird akustisch bestätigt, z.B. durch eine Gegensprechanlage.



Assistenzhunde dürfen nicht mitgebracht werden.

Es werden Hilfsmittel angeboten.

Rollstuhl,

Es ist keine Speisekarte in Brailleschrift oder auf einer barrierefreien Internetseite verfügbar.

## Öffentliches WC

### Dusche und WC für Menschen mit Behinderung zum Bad und Sauna/ Spa-Bereich

---



Dusche und WC für Menschen mit Behinderung zum Bad und den Spa-Bereich

©Joke Pouliart



Dusche und WC für Menschen mit Behinderung zum Bad und den Spa-Bereich

©Joke Pouliart

---



Dusche und WC für Menschen mit Behinderung zum Bad und den Spa-Bereich

©Joke Pouliart

---

### Tür zum Badezimmer

Art der Tür: Einflügel

Die Tür wird mit eigenem Kraftaufwand geöffnet.

Die Tür bzw. der Türrahmen ist visuell kontrastreich zur Umgebung abgesetzt.

Anmerkungen für den Gast: Dieser Sanitärraum kann für das Bad und den Spa-Bereich genutzt werden. Den im OG liegenden Spa-Bereich erreichen Sie über den Fahrstuhl oder die Treppe im Foyer des InselBades. Eine Weitere Toilette befindet sich im Foyer des DünenSpa

### Öffentliches WC im Foyer des DünenSpa

---



Öffentliches WC im Foyer des DünenSpa

©Joke Pouliart

---

Tür zum öffentlichen WC

Art der Tür: Einflügel

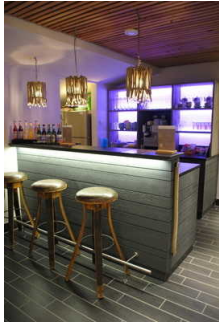
Die Tür wird mit eigenem Kraftaufwand geöffnet. Die Tür wird durch eine Servicekraft geöffnet.

Die Tür bzw. der Türrahmen ist visuell kontrastreich zur Umgebung abgesetzt.

## Bar / Kiosk in der Sauna

### Kiosk im DünenSpa

---



Kiosk im DünenSpa

©Joke Pouliart



Kiosk im DünenSpa

©Joke Pouliart

---

Die Gehbahn von der Eingangstür zum Schalter/Tresen/zur Kasse ist nicht mit visuell kontrastreichen Markierungen (z.B. Teppich) gekennzeichnet.

Die Gehbahn von der Eingangstür zum Schalter/Tresen/zur Kasse ist nicht mit taktil erfassbaren Markierungen (z.B. Bodenindikatoren) gekennzeichnet.

## Behandlungsräume/ DünenSpa im OG

### Dusche und WC für Menschen mit Behinderung zum Bad und Sauna/ Spa-Bereich

---



Dusche und WC für Menschen mit Behinderung zum Bad und den Spa-Bereich

©Joke Pouliart



Dusche und WC für Menschen mit Behinderung zum Bad und den Spa-Bereich

©Joke Pouliart

---



Dusche und WC für Menschen mit Behinderung zum Bad und den Spa-Bereich

©Joke Pouliart

---

Tür zum Badezimmer

Art der Tür: Einflügel

Die Tür wird mit eigenem Kraftaufwand geöffnet.

Die Tür bzw. der Türrahmen ist visuell kontrastreich zur Umgebung abgesetzt.

Anmerkungen für den Gast: Dieser Sanitärraum kann für das Bad und den Spa-Bereich genutzt werden. Den im OG liegenden Spa-Bereich erreichen Sie über den Fahrstuhl oder die Treppe im Foyer des InselBades. Eine Weitere Toilette befindet sich im Foyer des DünenSpa

## Raum

### Foyer DünenSpa im OG

---



Foyer DünenSpa im  
OG

©Joke Pouliart

---

BREITE des Raums: 3 m

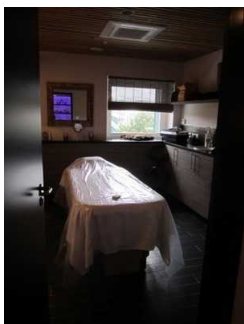
TIEFE des Raums: 14 m

Es sind keine Hindernisse, z.B. in den Raum ragende Gegenstände, vorhanden.

Anmerkungen für den Gast: Sie erreichen das Foyer des Spa-Bereiches über den Fahrstuhl oder das Treppenhaus

### Behandlungsraum 1 "Stranddistel"

---



Behandlungsraum 1  
"Stranddistel"

©Joke Pouliart



Behandlungsraum 1  
"Stranddistel"

©Joke Pouliart

---



Behandlungsraum 1  
"Stranddistel"

©Joke Pouliart

---

Tür zum Raum

Art der Tür: Einflügel

Die Tür wird mit eigenem Kraftaufwand geöffnet. Die Tür wird durch eine Servicekraft geöffnet.

Die Tür bzw. der Türrahmen ist visuell kontrastreich zur Umgebung abgesetzt.

BREITE des Raums: 3,00 m

TIEFE des Raums: 3,80 m

Es sind Hindernisse, z.B. in den Raum ragende Gegenstände, vorhanden.

Hindernisse: Liege in der Mitte des Raumes kann verschoben werden .

### Behandlungsraum 2, "Sanddorn" (kleinster Anwendungsraum)

---



Behandlungsraum  
2,  
"Sanddorn" (kleinster  
Anwendungsraum)

©Joke Pouliart



Behandlungsraum  
2,  
"Sanddorn" (kleinster  
Anwendungsraum)

©Joke Pouliart

Tür zum Raum

Art der Tür: Einflügel

Die Tür wird mit eigenem Kraftaufwand geöffnet. Die Tür wird durch eine Servicekraft geöffnet.

Die Tür bzw. der Türrahmen ist visuell kontrastreich zur Umgebung abgesetzt.

BREITE des Raums: 2,70 m

TIEFE des Raums: 4 m

Es sind Hindernisse, z.B. in den Raum ragende Gegenstände, vorhanden.

Hindernisse: Liege in der Mitte des Raumes kann verschoben werden .

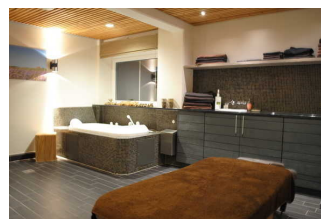
### Behandlungsraum 3, "Strandflieder"

---



Behandlungsraum  
3, "Strandflieder"

©Joke Pouliart



Behandlungsraum  
3, "Strandflieder"

©Joke Pouliart

Tür zum Raum

Art der Tür: Einflügel

Die Tür wird mit eigenem Kraftaufwand geöffnet. Die Tür wird durch eine Servicekraft geöffnet.

Die Tür bzw. der Türrahmen ist visuell kontrastreich zur Umgebung abgesetzt.

BREITE des Raums: 5,13 m

TIEFE des Raums: 4,26 m

Es sind Hindernisse, z.B. in den Raum ragende Gegenstände, vorhanden.

Hindernisse: eine festinstallierte Liege in der Mitte des Raumes.

## Behandlungsraum 4, "DaySpa" (größter Anwendungsraum)

---



Behandlungsraum  
4,  
"DaySpa" (größter  
Anwendungsraum)

©Joke Pouliart



Behandlungsraum  
4,  
"DaySpa" (größter  
Anwendungsraum)

©Joke Pouliart

---

### Tür zum Raum

Art der Tür: Einflügel

Die Tür wird mit eigenem Kraftaufwand geöffnet. Die Tür wird durch eine Servicekraft geöffnet.

Die Tür bzw. der Türrahmen ist visuell kontrastreich zur Umgebung abgesetzt.

BREITE des Raums: 8,35 m

TIEFE des Raums: 4,11 m

Es sind Hindernisse, z.B. in den Raum ragende Gegenstände, vorhanden.

Hindernisse: zwei festinstallierte Liegen in der Mitte des Raumes.

## Ruheraum in Spa/Wellness

---



Ruheraum in Spa/  
Wellness

©Joke Pouliart



Ruheraum in Spa/  
Wellness

©Joke Pouliart

---

### Tür zum Raum

Art der Tür: Einflügel

Die Tür wird mit eigenem Kraftaufwand geöffnet. Die Tür wird durch eine Servicekraft geöffnet.

Die Tür bzw. der Türrahmen ist visuell kontrastreich zur Umgebung abgesetzt.

BREITE des Raums: 2,84 m

---

TIEFE des Raums: 7,5 m

Es sind Hindernisse, z.B. in den Raum ragende Gegenstände, vorhanden.

Hindernisse: Schaukelliegen .

## Treppe von der Umkleide zur Sauna und DünenSpa im OG

---



Treppe von der Umkleide zur Sauna und DünenSpa im OG

©Joke Pouliart

---

Vorhandene Schwellen/Stufen: 17

Höhe der Schwellen/Stufen: 19 cm

Die Treppe hat gerade Läufe.

Die Treppe hat einen einseitigen Handlauf.

Die Handläufe werden am Anfang und am Ende der Treppenläufe nicht weitergeführt.

Es sind keine taktilen Informationen zum Stockwerk am Anfang und am Ende der Treppenläufe vorhanden.

Die Stufen sind nicht visuell kontrastreich gestaltet.

Es besteht kein visueller Kontrast zwischen dem Fußbodenbelag und Treppenauf- oder abgängen.

Es besteht kein taktiler Kontrast zwischen dem Fußbodenbelag und Treppenauf- oder abgängen.

Die Treppe ist hell und blendfrei ausgeleuchtet.

Anmerkungen für den Gast: Menschen mit Behinderung können alternativ den Weg zurück durch das Foyer und mit dem Aufzug in das OG fahren. Assistenz und ein Dusch- und Saunarollstuhl ist vorhanden

## Aufzug zwischen Foyer Eingang und DünenSpa im OG

---



Aufzug vom Foyer des InselBades ins DünenSpa im OG

Ostfriesland Tourismus GmbH



Aufzug zwischen Foyer Eingang und DünenSpa im OG

©Joke Pouliart



### Aufzug zwischen Foyer Eingang und DünenSpa im OG

©Joke Pouliart

---

Der Aufzug ist hell und blendfrei ausgeleuchtet.

Es gibt kein horizontales Bedientableau.

Die Bedienelemente und die Beschilderung sind visuell kontrastreich gestaltet.

Die Bedienelemente und die Beschilderung sind taktil erfassbar.

Die Beschilderung ist nicht in Brailleschrift vorhanden.

Der Aufzug bedient nur zwei Etagen.

Die Etagennummern sind nicht in der Türleibung oder im Türrahmen taktil erfassbar.

## Weg vom Foyer des DünenSpa zu den Saunen



### Weg vom Foyer des DünenSpa zu den Saunen

©Joke Pouliart



### Weg vom Foyer des DünenSpa zu den Saunen

©Joke Pouliart

---

Länge des Flurs/Weges/Ganges: 20 m

Es sind keine Hindernisse, z.B. in den Weg ragende Gegenstände, vorhanden.

## Tür von der Treppe ins Foyer des Spa-Bereichs



### Tür von der Treppe ins Foyer des Spa-Bereichs

©Joke Pouliart

---

Art der Tür: Einflügel

Die Tür wird mit eigenem Kraftaufwand geöffnet.

Die Tür bzw. der Türrahmen ist visuell kontrastreich zur Umgebung abgesetzt.

## Visuelle und taktile Gestaltung

### Mantelbogen visuell taktile Gestaltung

---



Mantelbogen visuell  
taktile Gestaltung

©Joke Pouliart



Mantelbogen visuell  
taktile Gestaltung

©Joke Pouliart



Mantelbogen visuell  
taktile Gestaltung

©Joke Pouliart

---

Die Bedienelemente (z.B. Türgriffe, Lichtschalter, Notruftaster) sind im gesamten Gebäude/Objekt taktil erfassbar.

Die Bedienelemente (z.B. Türgriffe, Lichtschalter, Notruftaster) sind im gesamten Gebäude/Objekt visuell kontrastreich gestaltet.

Die Gehbahnen in Fluren/Wegen/Gängen sind fast überall visuell kontrastreich zur Umgebung abgesetzt.

Die Gehbahnen in Fluren/Wegen/Gängen sind überwiegend mit taktil erfassbaren Markierungen gekennzeichnet oder die Wände oder andere bauliche Elemente können überwiegend zur Orientierung genutzt werden.

Alle erhobenen und für den Gast nutzbaren Bereiche (Eingangsbereich, Kasse/Tresen, Schlafräume, Flure, Gänge) sind gut, d.h. hell und blendfrei, ausgeleuchtet.

Die Beschilderung ist in gut lesbarer Schrift gestaltet.

Es besteht zwischen Schrift/Piktogramm und Hintergrund ein guter visueller Kontrast.

Zahlen, Buchstaben (bis zu 4 Zeichen) oder Piktogramme sind nicht taktil erfassbar (z.B. Relief- oder Prismenschrift).

Es sind Informationen vorhanden, die der Orientierung dienen und aus Wörtern bestehen.

Informationen zur Orientierung sind in Schriftform verfügbar. Informationen zur Orientierung sind in leichter Sprache verfügbar.

## Sauna im Aussenbereich 2.OG



## Dusche und WC für Menschen mit Behinderung zum Bad und Sauna/ Spa-Bereich

---



Dusche und WC für Menschen mit Behinderung zum Bad und den Spa-Bereich

©Joke Pouliart



Dusche und WC für Menschen mit Behinderung zum Bad und den Spa-Bereich

©Joke Pouliart



Dusche und WC für Menschen mit Behinderung zum Bad und den Spa-Bereich

©Joke Pouliart

### Tür zum Badezimmer

Art der Tür: Einflügel

Die Tür wird mit eigenem Kraftaufwand geöffnet.

Die Tür bzw. der Türrahmen ist visuell kontrastreich zur Umgebung abgesetzt.

Anmerkungen für den Gast: Dieser Sanitärraum kann für das Bad und den Spa-Bereich genutzt werden. Den im OG liegenden Spa-Bereich erreichen Sie über den Fahrstuhl oder die Treppe im Foyer des InselBades. Eine weitere Toilette befindet sich im Foyer des DünenSpa

## Saunabereich

---



Saunabereich

Patrick Kösteres



Saunabereich

©Joke Pouliart

### Tür zum Raum

Art der Tür: Einflügel

Die Tür wird mit eigenem Kraftaufwand geöffnet. Die Tür wird durch eine Servicekraft geöffnet.

Die Tür bzw. der Türrahmen ist visuell kontrastreich zur Umgebung abgesetzt.

Anmerkungen für den Gast: Tür vom Foyer des DünenSpa zum Sauna-Bereich

BREITE des Raums: 16 m

TIEFE des Raums: 8 m

Es sind Hindernisse, z.B. in den Raum ragende Gegenstände, vorhanden.

Hindernisse: Säulen, Fußbecken, Liegen, Dekorationen .

## Dünensauna

---



Dünensauna

©Joke Pouliart



Dünensauna

©Joke Pouliart

---

### Tür zur Sauna

Art der Tür: Einflügel

Die Tür wird mit eigenem Kraftaufwand geöffnet.

Die Tür bzw. der Türrahmen ist nicht visuell kontrastreich zur Umgebung abgesetzt.

Glastüren sind nicht mit Sicherheitsmarkierungen gekennzeichnet.

Anmerkungen für den Gast: Die Dünensauna ist nur über eine Treppe im Außenbereich erreichbar.

Anmerkungen für den Gast: Die Dünensauna ist nur über eine Treppe im Außenbereich erreichbar.

## Familienumkleidekabine und Umkleide für Menschen mit Behinderung

---



Familienumkleidekabine  
und Umkleide für  
Menschen mit  
Behinderung

©Joke Pouliart



Familienumkleidekabine  
und Umkleide für  
Menschen mit  
Behinderung

©Joke Pouliart

---



Familienumkleidekabine  
und Umkleide für  
Menschen mit  
Behinderung

©Joke Pouliart

---

Tür zur Umkleidekabine

Art der Tür: Einflügel

Die Tür wird mit eigenem Kraftaufwand geöffnet.

Die Tür bzw. der Türrahmen ist nicht visuell kontrastreich zur Umgebung abgesetzt.

## Schwelle/Stufe/Treppe

Treppe zur Dünensauna

---



Treppe zur  
Dünensauna

Ostfriesland Tourismus  
GmbH

---

Vorhandene Schwellen/Stufen: 17

Höhe der Schwellen/Stufen: 20 cm

Die Treppe hat gerade Läufe.

Die Treppe hat einen einseitigen Handlauf.

Die Handläufe werden am Anfang und am Ende der Treppenläufe nicht weitergeführt.

Es sind keine taktilen Informationen zum Stockwerk am Anfang und am Ende der Treppenläufe vorhanden.

Die Stufen sind nicht visuell kontrastreich gestaltet.

Es besteht ein visueller Kontrast zwischen dem Fußbodenbelag und Treppenauf- oder abgängen.

Es besteht kein taktiler Kontrast zwischen dem Fußbodenbelag und Treppenauf- oder abgängen.

Die Treppe ist nicht hell und blendfrei ausgeleuchtet.

Anmerkungen für den Gast: Die Dünensauna ist nur über eine Treppe im Außenbereich erreichbar.

Treppe zwischen Foyer Eingang und DünenSpa im OG

---



Treppe zwischen  
Foyer Eingang und  
DünenSpa im OG

©Joke Pouliart

---

Vorhandene Schwellen/Stufen: 20

Höhe der Schwellen/Stufen: 18 cm

Die Treppe hat gerade Läufe.

Die Treppe hat einen einseitigen Handlauf.

Die Handläufe werden am Anfang und am Ende der Treppenläufe nicht weitergeführt.

Es sind keine taktilen Informationen zum Stockwerk am Anfang und am Ende der Treppenläufe vorhanden.

Die Stufen sind nicht visuell kontrastreich gestaltet.

Es besteht kein visueller Kontrast zwischen dem Fußbodenbelag und Treppenauf- oder abgängen.

Es besteht kein taktiler Kontrast zwischen dem Fußbodenbelag und Treppenauf- oder abgängen.

Die Treppe ist hell und blendfrei ausgeleuchtet.

## Treppe von der Umkleide zur Sauna und DünenSpa im OG

---



Treppe von der  
Umkleide zur Sauna  
und DünenSpa im  
OG

©Joke Pouliart

---

Vorhandene Schwellen/Stufen: 17

Höhe der Schwellen/Stufen: 19 cm

Die Treppe hat gerade Läufe.

Die Treppe hat einen einseitigen Handlauf.

Die Handläufe werden am Anfang und am Ende der Treppenläufe nicht weitergeführt.

Es sind keine taktilen Informationen zum Stockwerk am Anfang und am Ende der Treppenläufe vorhanden.

Die Stufen sind nicht visuell kontrastreich gestaltet.

Es besteht kein visueller Kontrast zwischen dem Fußbodenbelag und Treppenauf- oder abgängen.

Es besteht kein taktiler Kontrast zwischen dem Fußbodenbelag und Treppenauf- oder abgängen.

Die Treppe ist hell und blendfrei ausgeleuchtet.

Anmerkungen für den Gast: Menschen mit Behinderung können alternativ den Weg zurück durch das Foyer und mit dem Aufzug in das OG fahren. Assistenz und ein Dusch- und Saunarollstuhl ist vorhanden

## Aufzug zwischen Foyer Eingang und DünenSpa im OG

---



Aufzug vom Foyer  
des InselBades ins  
DünenSpa im OG

Ostfriesland Tourismus  
GmbH



Aufzug zwischen  
Foyer Eingang und  
DünenSpa im OG

©Joke Pouliart

---



Aufzug zwischen  
Foyer Eingang und  
DünenSpa im OG

©Joke Pouliart

---

Der Aufzug ist hell und blendfrei ausgeleuchtet.

Es gibt kein horizontales Bedientableau.

Die Bedienelemente und die Beschilderung sind visuell kontrastreich gestaltet.

Die Bedienelemente und die Beschilderung sind taktil erfassbar.

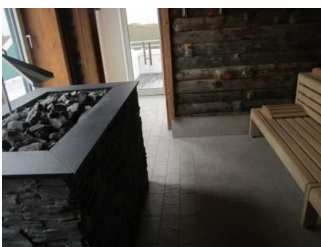
Die Beschilderung ist nicht in Brailleschrift vorhanden.

Der Aufzug bedient nur zwei Etagen.

Die Etagennummern sind nicht in der Türleibung oder im Türrahmen taktil erfassbar.

## Vorraum/Eingangsbereich zur Dünensauna

---



Vorraum/  
Eingangsbereich zur  
Dünensauna

---

Länge des Flurs/Weges/Ganges: 2 m

Es sind keine Hindernisse, z.B. in den Weg ragende Gegenstände, vorhanden.

Anmerkungen für den Gast: Die Dünensauna ist nur über eine Treppe im Außenbereich erreichbar.

## Tür

### Außentür zum Vorraum/Eingang der Dünensauna

---



Außentür zum  
Vorraum/Eingang  
der Dünensauna

©Joke Pouliart



Außentür zum  
Vorraum/Eingang  
der Dünensauna

©Joke Pouliart

---

Art der Tür: Einflügel

Die Tür wird mit eigenem Kraftaufwand geöffnet.

Die Tür bzw. der Türrahmen ist visuell kontrastreich zur Umgebung abgesetzt.

Glastüren sind nicht mit Sicherheitsmarkierungen gekennzeichnet.

Anmerkungen für den Gast: Die Dünensauna ist nur über eine Treppe im Außenbereich erreichbar.

### Tür zur Außentreppe der Dünensauna und Terrasse

---



Tür zur  
Außentreppe der  
Dünensauna und  
Terrasse

©Joke Pouliart

---

Art der Tür: Einflügel

Die Tür wird mit eigenem Kraftaufwand geöffnet.

Die Tür bzw. der Türrahmen ist nicht visuell kontrastreich zur Umgebung abgesetzt.

Glastüren sind nicht mit Sicherheitsmarkierungen gekennzeichnet.

Anmerkungen für den Gast: Die Dünensauna ist nur über eine Treppe im Außenbereich erreichbar.