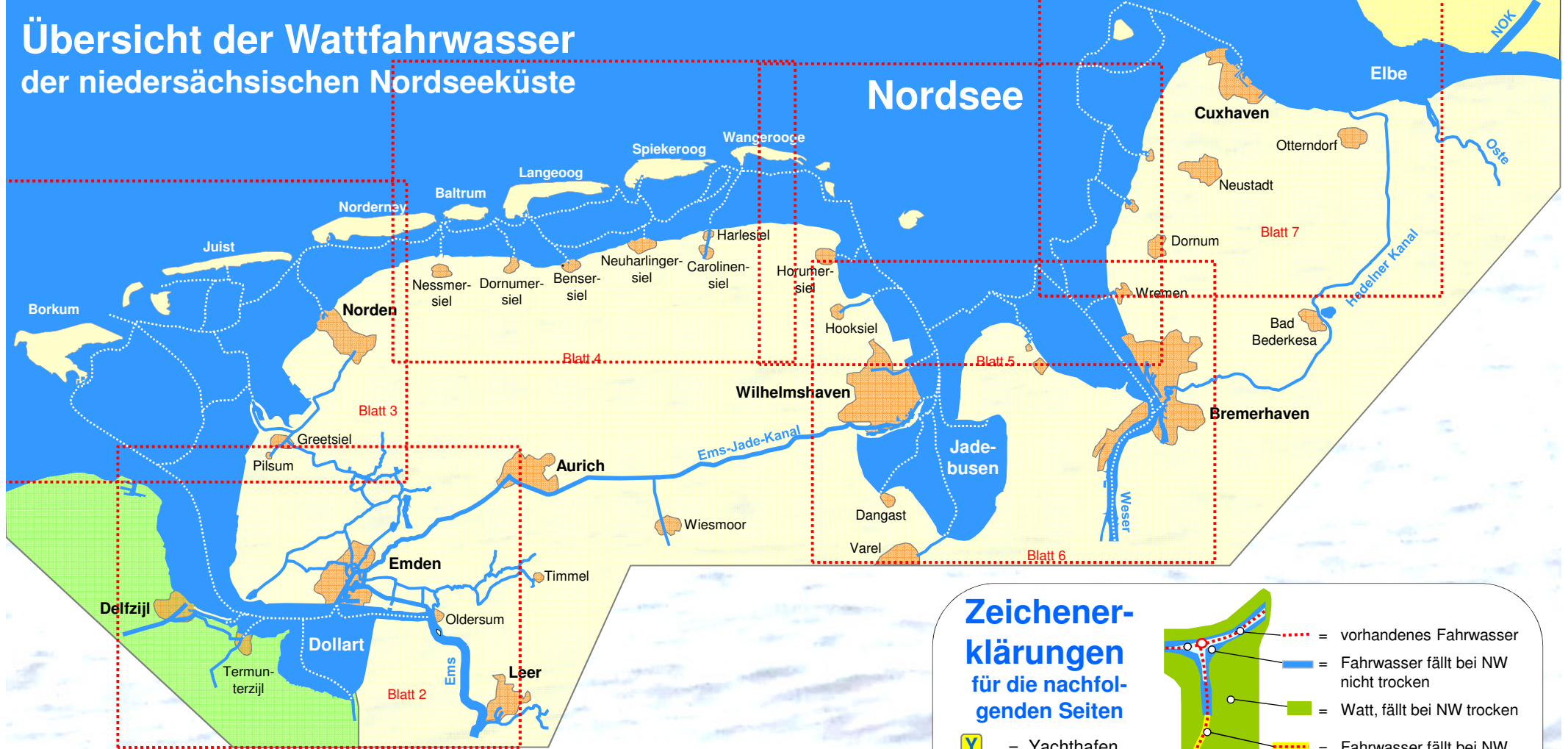


Übersicht der Wattfahrwasser der niedersächsischen Nordseeküste

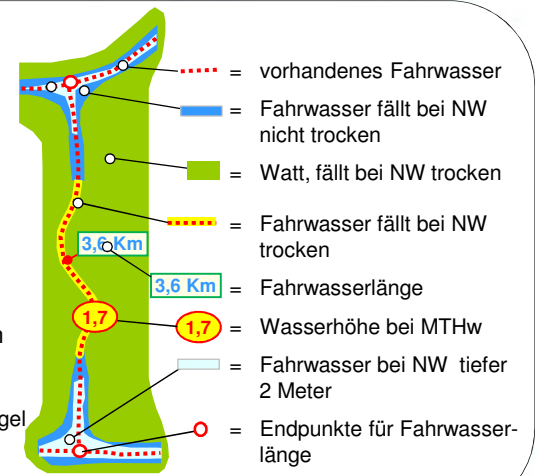


Die Fahrwasser der niedersächsischen Nordseeküste werden nicht nur durch die Gezeiten beeinflusst sondern können sich mit jedem extremen Wetter verändern. Aus diesem Grunde sollten die Gewässer nur mit aktueller Seekarte und Tidenkalender befahren werden. Sollten die Seezeichen (z.B. Pricken) von den Angaben in der Seekarte abweichen, so ist nach den Pricken zu fahren. Das nachfolgende Kartenwerk kann somit nur der groben Planung dienen. Die angegebenen Wassertiefen können, abhängig von Windrichtung und Stärke extrem abweichen.

Zeichenerklärungen für die nachfolgenden Seiten

- = Yachthafen
- = Marina
- = Liegestelle
- = Besonderheiten des Ortes

- Gezeitenunterschiede
- = Bezugspegel
 - = HW
 - = NW



Autoren und Verband übernehmen für Irrtümer, Fehler und Weglassungen keinerlei Gewährleistung oder Haftung. Die Pläne dienen zur Orientierung und nicht zur Navigation; sie ersetzen keineswegs offizielle Schifffahrtskarten. Bei dem extrem großen Aufwand an Recherchen und der Fülle von Informationen lassen sich Fehler nicht ganz ausschließen. Weiterhin müssen wir davon ausgehen, dass sich Angaben stetig verändern und nicht immer ganz aktuell sein können. Alle Rechte vorbehalten! Ohne ausdrückliche Erlaubnis des Landesverbandes Motorbootsport Niedersachsen darf das Werk, auch nicht Teile daraus, reproduziert, übertragen oder kopiert werden, manuell noch mit Hilfe elektronischer und mechanischer Systeme, inkl. Fotokopieren, Bandaufzeichnungen oder Datenspeicherung.

Erlaubt ist jedoch, dieses Kartenwerk von der Internetseite des Landesverbandes www.lm-n.de (pdf-Datei) kostenfrei herunterzuladen und für den persönlichen Gebrauch zu nutzen. Printed in Germany 2016. Vertrieb: Landesverband Motorbootsport Niedersachsen e.V. Im Sande 6, 49504 Lotte, E-Mail: Schatzmeister@lm-n.de, Tel.: 05404/3041, Fax: 05404/71633

Autor: Benno Wiemeyer, Präsident des Landesverbandes Motorbootsport Niedersachsen e.V.



Greetsiel
www.greetsiel.de
 Tel.: 04926 91880

- Hafen, Krabbenkutter
- Kirche
- Ortskern
- Zwillingsmühlen
- Buddelschiffmuseum
- Schöpfwerk
- Pilsmer Leuchtturm



Häfen und Liegestellen		
1	Sportboothafen Leysiel	04923 7340
2	WSV Brookmerland	04934 496756
3	YC Greetsiel	04926 1618
4	F.C. Pilsum WS	04926 260
5	WSV Grimersum	04920 868
6	WSV Baalk 8	04920 540
7	BSC Möhlenriede	04942 577063
8	WSV Der Deep	04942 990484
9	Liegepl. Großes Meer	04942 5300
10	WTL Loppersum	04925 2679
11	WSV Fresena	04925 2679
12	WVE Emden	04921 946535
13	ESV Emden	04921 24169
14	WSV Möhlenhörn	04921 6275
15	SV Neptun	0171 5523329
16	Alter Binnenhaf. Emden	0160 3624744
17	WV Wiking	04921 29160
18	WSV Friesland	04921 56648
19	BV Düvels Hoek	049215826244
20	Emdener Yachtclub	0175 7528918
21	Segelnde Friesen	04921 32130
22	PWV Petkum	0151 17418657
23	BSC Gandersum	04954 7927
24	YC Unterems	0171 3161285

Borkum
 HW + 00.28
 NW + 00.36

Emden
 HW - 00.21
 NW - 00.18

Emden
 HW 00.00
 NW 00.00

Emden
 HW = 00.00
 NW = 00.00

Emden
 HW + 00.23
 NW + 00.58

Emden
www.Emden-touristik.de
 Tel.: 04921 97400

- Kunsthalle in Emden
- Ostfriesisches Landesmuseum
- Rathaus Emden
- Otto Huus
- Museumsschiffe, Ratsdelft
- Museum Pelzerhäuser
- Neues Theater Emden
- Johannes a Lasco Bibliothek
- Neue Kirche
- Kesselschleuse



25	BSC Sieve	04954 4587
26	Hafen Ditzum	04902 391
27	Termunterzijl	Niederlande
28	Delfzijl	Niederlande
29	Delfzijl	Niederlande

Borkum
www.borkum.de
 Tel.: 04922 9330

- Borkumer Kleinbahn
- Alter Leuchtturm
- Neuer Leuchtturm
- Feuerschiff Borkum
- Kirche Maria Meeresstern
- Heimatmuseum Dykhus
- Strand (Dünenlandschaft)

Norderney
www.norderney.de
 Tel.: 04932 891900

- Leuchtturm Norderney
- Richtfeuer Norderney Hafen
- Bademuseum
- Seenotkreuzer Bernhard Gruben
- Ortskern
- hist. privates Theater
- Barke, „Das Kap“
- Inselmühle Selden

Norden
www.norden.de
 Tel.: 04931 986200

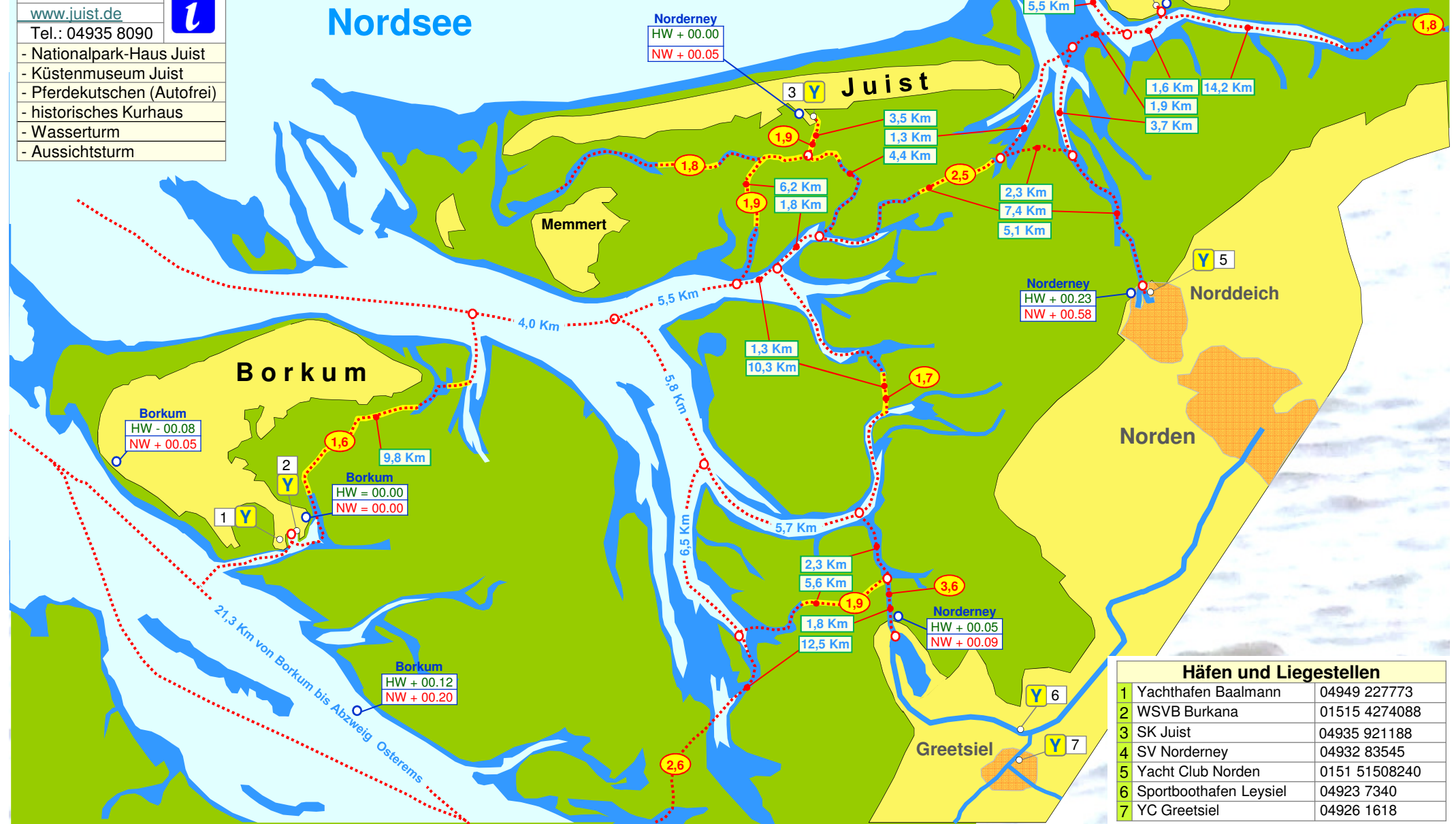
- Ludgerikirche (Schnitger-Orgel)
- Christuskirche
- Marktplatz
- Schöninghsches Haus
- Diverse Mühlen
- Museum Norddeich Radio

Norddeich
www.norddeich.de
 Tel.: 04931 986200

- Seehundstation Nationalpark-Haus
- Waloseum

Juist
www.juist.de
 Tel.: 04935 8090

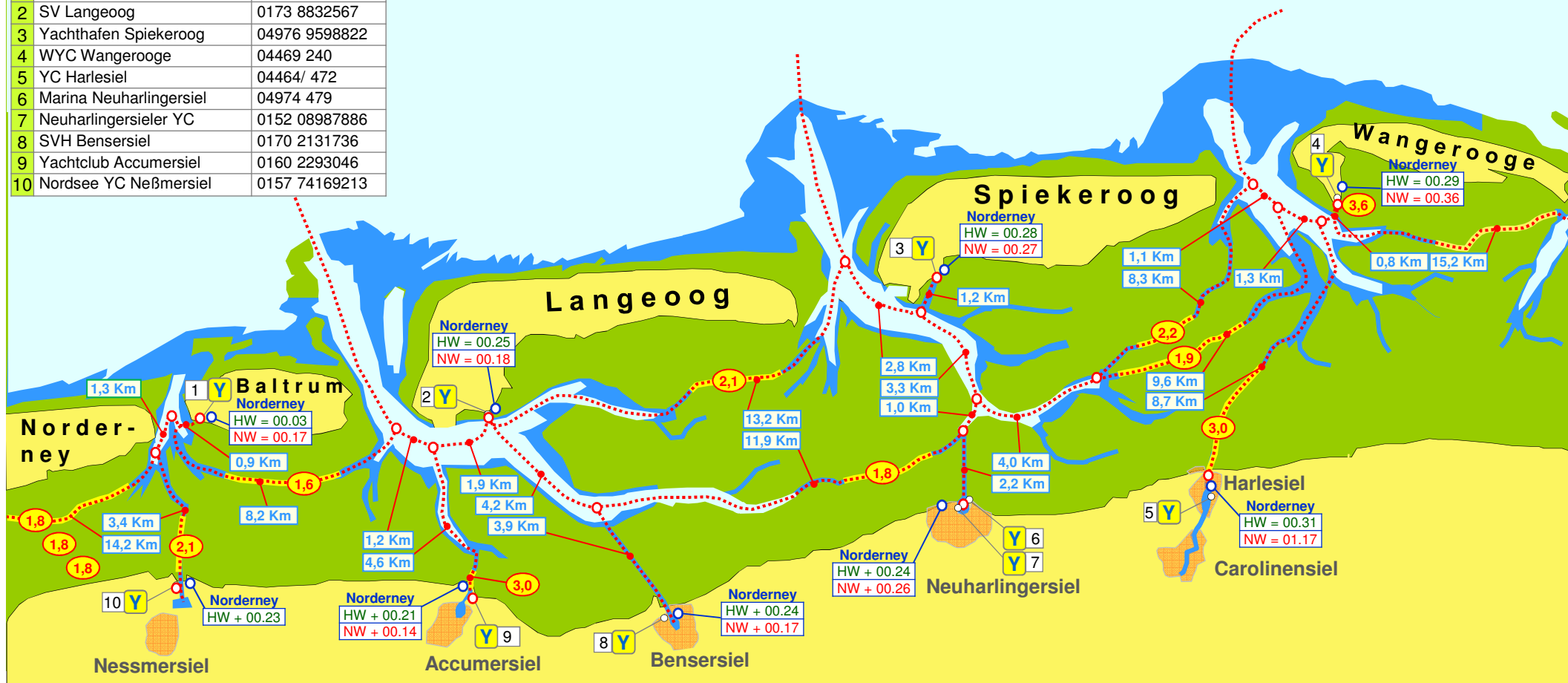
- Nationalpark-Haus Juist
- Küstenmuseum Juist
- Pferdekutschen (Autofrei)
- historisches Kurhaus
- Wasserturm
- Aussichtsturm



Häfen und Liegestellen	
1	Yachthafen Baalmann 04949 227773
2	WSVB Burkana 01515 4274088
3	SK Juist 04935 921188
4	SV Norderney 04932 83545
5	Yacht Club Norden 0151 51508240
6	Sportboothafen Leysiel 04923 7340
7	YC Greetsiel 04926 1618

Häfen und Liegestellen

1	BBC Baltrum	04939 536
2	SV Langeoog	0173 8832567
3	Yachthafen Spiekeroog	04976 9598822
4	WYC Wangerooge	04469 240
5	YC Harlesiel	04464/ 472
6	Marina Neuharlingersiel	04974 479
7	Neuharlingersielier YC	0152 08987886
8	SVH Bengersiel	0170 2131736
9	Yachtclub Accumersiel	0160 2293046
10	Nordsee YC Neßmersiel	0157 74169213



Baltrum	
www.baltrum.de	
Tel.: 04939 800	
- alte Inselkirche	
- Nationalparkhaus	
- Zollhaus	
- Meerwasserbad	
- ONNOs Kinder spöölhus	

Langeoog	
www.langeoog.de	
Tel.: 04972 / 693-0	
- Schiffahrtsmuseum	
- Inselbahn	
- Nordseeaquarium	
- Nordsee SPA (Wellnes)	
- Aussichtsdüne „Melkhörn“	
- Wasserturm (Aussicht)	
- Heimatmuseum	

Spiekeroog	
www.spiekeroog.de	
Tel.: 04976 9193110	
- alte Inselkirche	
- Inselmuseum	
- Meerwasserschwimmbad	
- Spielhaus	
- Muschelmuseum	
- Museumspferdebahn	

Wangerooge	
www.wangerooge.de	
Tel.: 04469 94880	
- Westturm	
- alter Leuchtturm	
- Inselmuseum	
- Inselbahn	
- Nationalparkhaus „Rosenhaus“	
- Meerwasserbad „Oase“	
- Kinderspielhaus	

- Harlesiel	
www.carolinensiel.de	
Tel.: 04464 9493-0	
- Hafen Harlesiel	
- Meerwasserfreibad	
- Schöpfwerk Harlesiel	
- Fähre nach Wangerooge	

Nessmersiel	
www.nessmersiel.de	
Tel.: 0175 2784990	
- Hafen	
- „Sturmfrei“ (Spascenter)	

Accumersiel	
www.dornum.de	
Tel.: 04933 / 91110	
- St. Bartholomäus (Orgel)	
- Rettungsboot (Denkmal)	
- Beningaburg	
- Oma – Freese – Hus“	

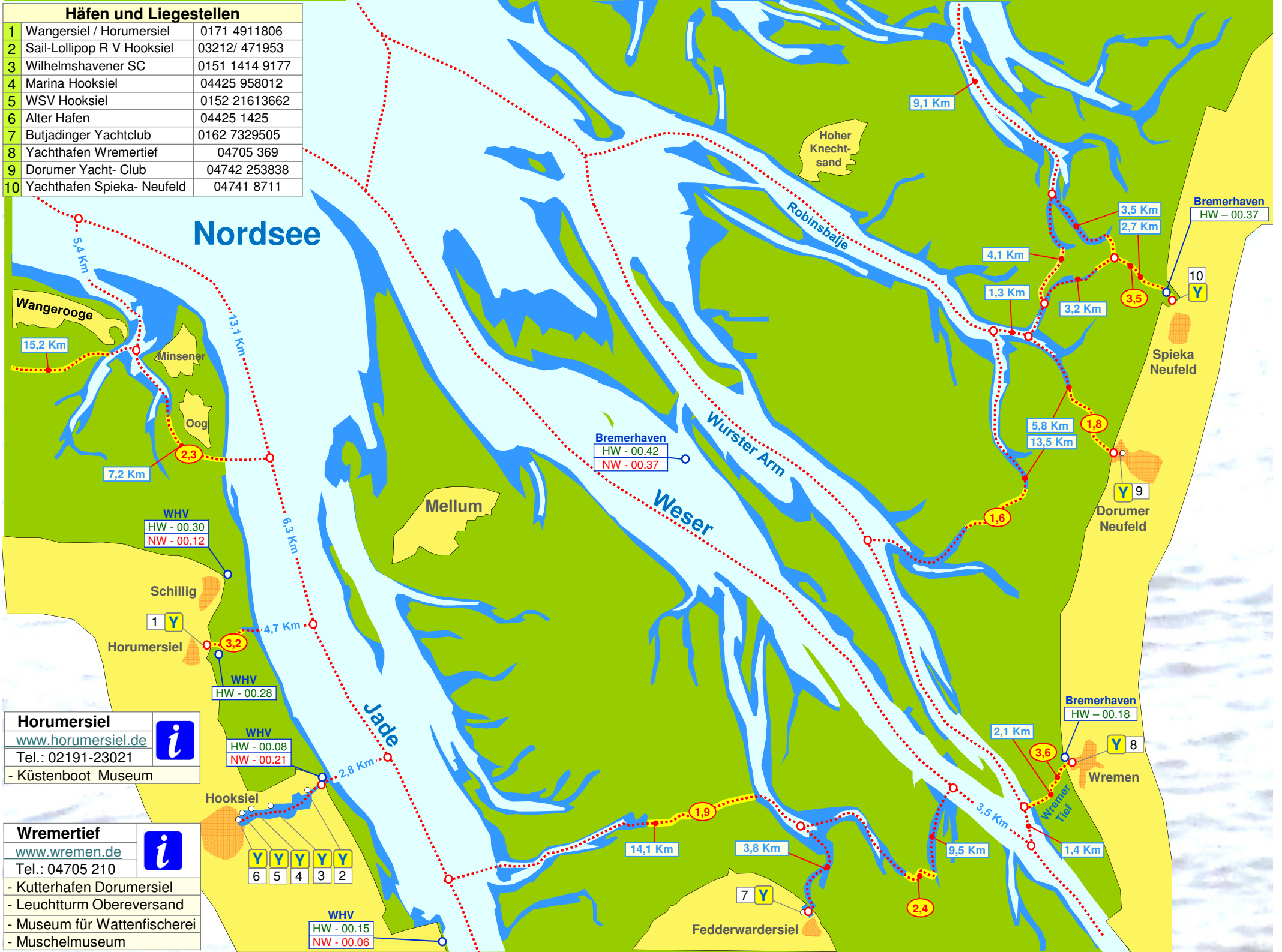
Bengersiel	
www.bengersiel.de	
Tel.: 04971 9170	
- Nordseetherme	
- Indoorspielpark	

Neuharlingersiel	
www.neuharlingersiel.de	
Tel.: 04974 1880	
- Fischereihafen	
- Buddelschiffmuseum	
- Kutterfahrt zu Seehundsbanken	
- Sielhof (Walfangausstellung, Turm)	
- Rondell auf Windrad (Inselaussicht)	

Carolinensiel	
www.carolinensiel.de	
Tel.: 04464 9493-0	
- Cliner Quelle	
- Mühle	
- Nationalparkhaus	
- Sielhafenmuseum	
- Andelhof (Friedr.- Augustengrooden)	

Häfen und Liegestellen

1	Wangersiel / Horumersiel	0171 4911806
2	Sail-Lollipop R V Hooksiel	03212/ 471953
3	Wilhelmshavener SC	0151 1414 9177
4	Marina Hooksiel	04425 958012
5	WSV Hooksiel	0152 21613662
6	Alter Hafen	04425 1425
7	Butjadinger Yachtclub	0162 7329505
8	Yachthafen Wremertief	04705 369
9	Dorumer Yacht- Club	04742 253838
10	Yachthafen Spieka- Neufeld	04741 8711

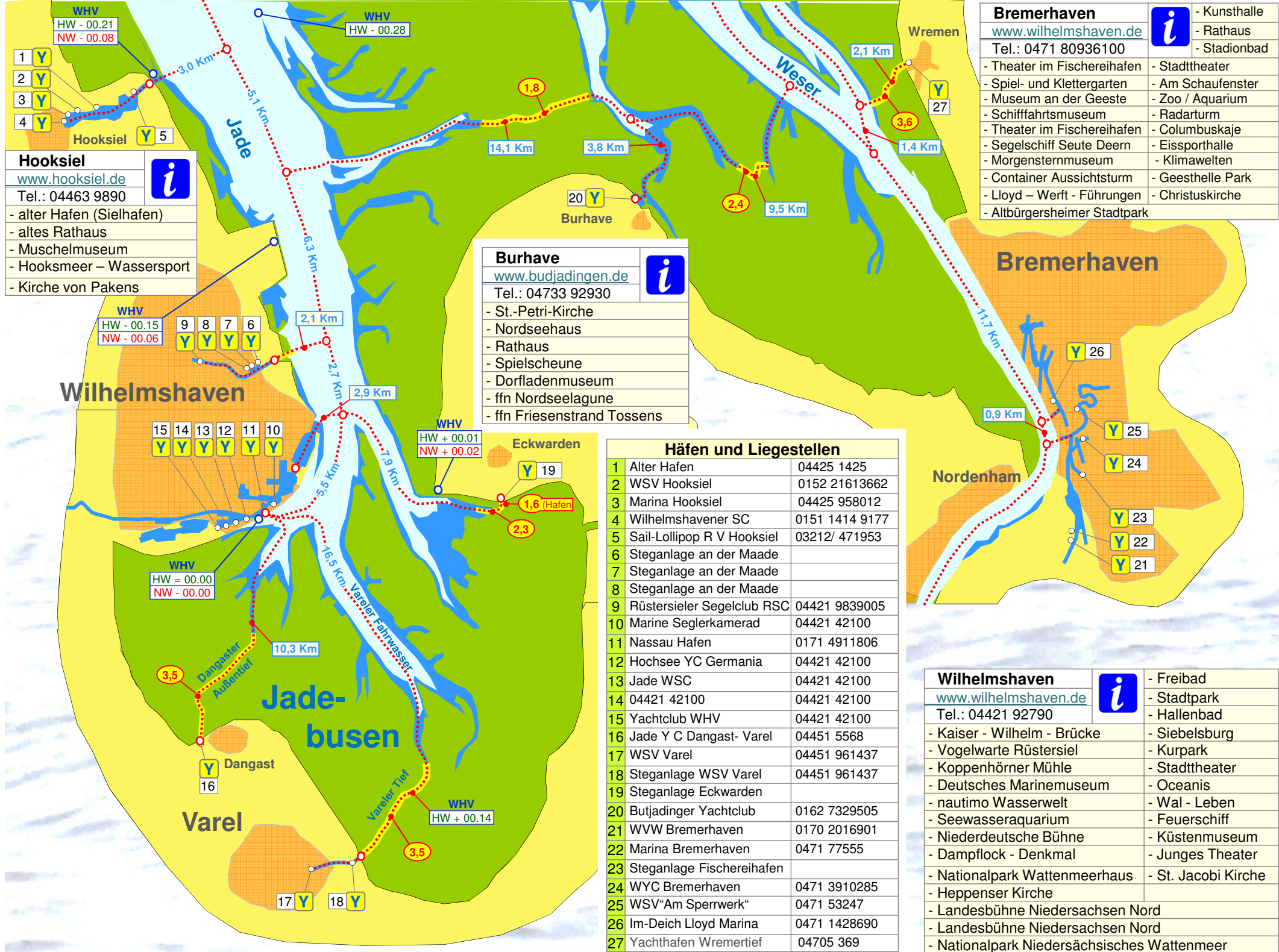


Horumersiel
www.horumersiel.de
 Tel.: 02191-23021
 - Küstenboot Museum

Wremertief
www.wremen.de
 Tel.: 04705 210
 - Kutterhafen Dorumersiel
 - Leuchtturm Obereversand
 - Museum für Wattenfischerei
 - Muschelmuseum

6 5 4 3 2

WHV
 HW - 00.15
 NW - 00.06



WHV
HW - 00.21
NW - 00.08

- 1 Y
- 2 Y
- 3 Y
- 4 Y

Hooksiel
www.hooksiel.de
Tel.: 04463 9890

- alter Hafen (Sielhafen)
- altes Rathaus
- Muschelmuseum
- Hooksmeer – Wassersport
- Kirche von Pakens

WHV
HW - 00.15
NW - 00.06

- 9 Y
- 8 Y
- 7 Y
- 6 Y

Wilhelmshaven

- 15 Y
- 14 Y
- 13 Y
- 12 Y
- 11 Y
- 10 Y

WHV
HW = 00.00
NW - 00.00

3,5
Dangaster
Außentief

Y 16
Dangast

Varel

**Jade-
busen**

Y 17 Y 18

HW - 00.28

14,1 Km 3,8 Km

Burhave
www.budjadingen.de
Tel.: 04733 92930

- St.-Petri-Kirche
- Nordseehaus
- Rathaus
- Spielscheune
- Dorfladenmuseum
- ffn Nordseelagune
- ffn Friesenstrand Tossens

WHV
HW + 00.01
NW + 00.02

Eckwarden
Y 19

1,6 (Hafen)
2,3

WHV
HW + 00.14

3,5
Vareler Tief

Wremen

2,1 Km
3,6
1,4 Km

Y 27

Bremerhaven
www.wilhelmshaven.de
Tel.: 0471 80936100

- Rathaus
- Stadtheater
- Am Schaufenster
- Zoo / Aquarium
- Radarturm
- Columbuskaje
- Eissporthalle
- Klimawelten
- Geesthelle Park
- Christuskirche
- Theater im Fischereihafen
- Spiel- und Klettergarten
- Museum an der Geeste
- Schiffahrtsmuseum
- Theater im Fischereihafen
- Segelschiff Seute Deern
- Morgenstermuseum
- Container Aussichtsturm
- Lloyd – Werft - Führungen
- Altbürgersheimer Stadtpark

Bremerhaven

- Y 26
- Y 25
- Y 24
- Y 23
- Y 22
- Y 21

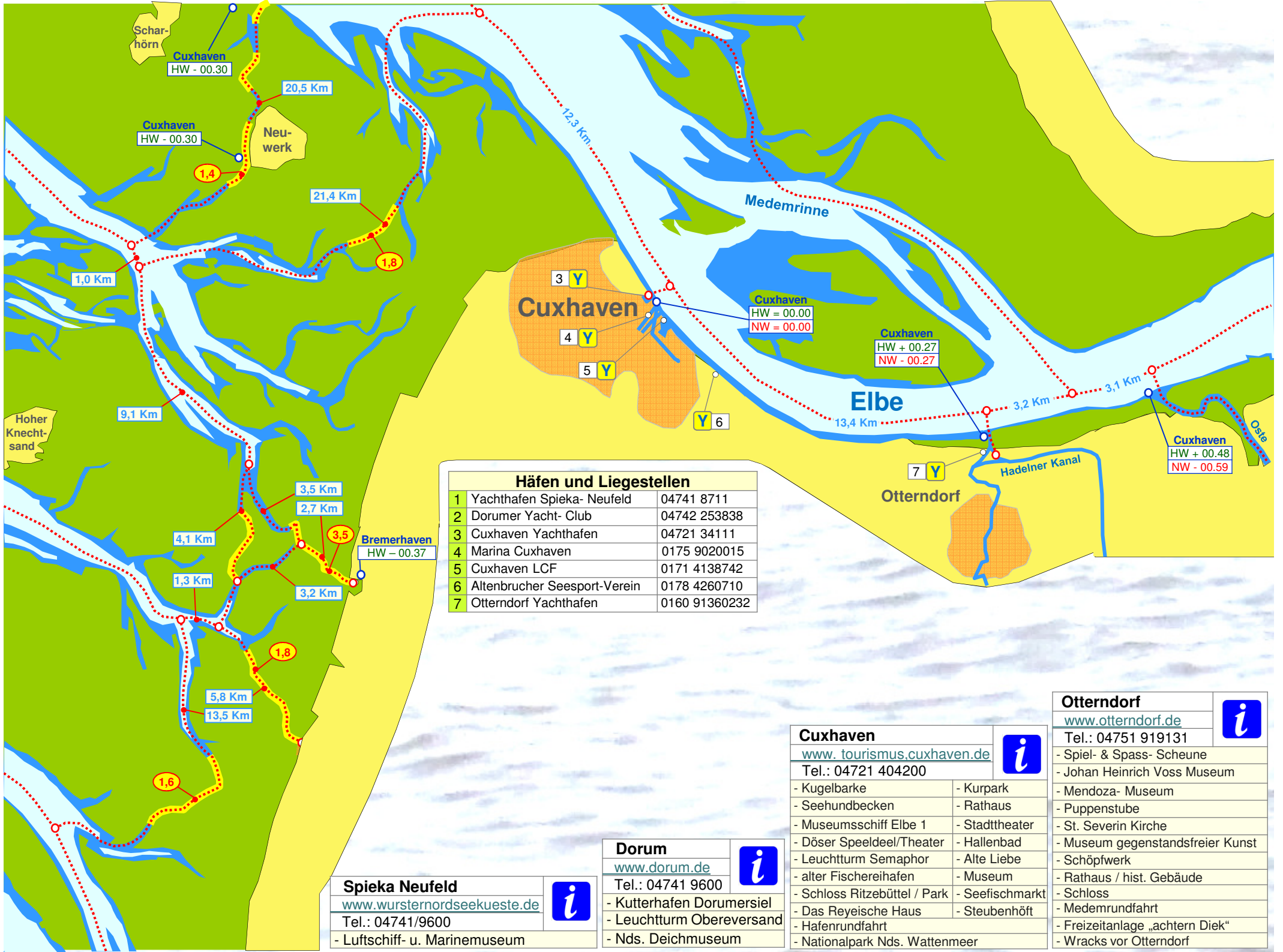
Nordenham

Häfen und Liegestellen

1	Alter Hafen	04425 1425
2	WSV Hooksiel	0152 21613662
3	Marina Hooksiel	04425 958012
4	Wilhelmshavener SC	0151 1414 9177
5	Sail-Lollipop R V Hooksiel	03212/ 471953
6	Steganlage an der Maade	
7	Steganlage an der Maade	
8	Steganlage an der Maade	
9	Rüstersieler Segelclub RSC	04421 9839005
10	Marine Seglerkamerad	04421 42100
11	Nassau Hafen	0171 4911806
12	Hochsee YC Germania	04421 42100
13	Jade WSC	04421 42100
14	04421 42100	04421 42100
15	Yachtclub WHV	04421 42100
16	Jade Y C Dangast- Varel	04451 5568
17	WSV Varel	04451 961437
18	Steganlage WSV Varel	04451 961437
19	Steganlage Eckwarden	
20	Budjadinger Yachtclub	0162 7329505
21	WVW Bremerhaven	0170 2016901
22	Marina Bremerhaven	0471 77555
23	Steganlage Fischereihafen	
24	WYC Bremerhaven	0471 3910285
25	WSV "Am Sperrwerk"	0471 53247
26	Im-Deich Lloyd Marina	0471 1428690
27	Yachthafen Wremertief	04705 369

Wilhelmshaven
www.wilhelmshaven.de
Tel.: 04421 92790

- Freibad
- Stadtpark
- Hallenbad
- Kaiser - Wilhelm - Brücke
- Siebelsburg
- Kurpark
- Koppenhörner Mühle
- Stadttheater
- Deutsches Marinemuseum
- Oceanis
- nautimo Wasserwelt
- Wal - Leben
- Seewasseraquarium
- Feuerschiff
- Niederdeutsche Bühne
- Küstenmuseum
- Dampflock - Denkmal
- Junges Theater
- Nationalpark Wattenmeerhaus
- St. Jacobi Kirche
- Heppenser Kirche
- Landesbühne Niedersachsen Nord
- Landesbühne Niedersachsen Nord
- Nationalpark Niedersächsisches Wattenmeer



Häfen und Liegestellen		
1	Yachthafen Spieka- Neufeld	04741 8711
2	Dorumer Yacht- Club	04742 253838
3	Cuxhaven Yachthafen	04721 34111
4	Marina Cuxhaven	0175 9020015
5	Cuxhaven LCF	0171 4138742
6	Altenbrucher Seesport-Verein	0178 4260710
7	Otterndorf Yachthafen	0160 91360232

Spieka Neufeld
www.wursternordseekueste.de
 Tel.: 04741/9600
 - Luftschiff- u. Marinemuseum



Dorum
www.dorum.de
 Tel.: 04741 9600
 - Kutterhafen Dorumersiel
 - Leuchtturm Obereversand
 - Nds. Deichmuseum



Cuxhaven
www.tourismus.cuxhaven.de
 Tel.: 04721 404200
 - Kugelbarke
 - Seehundbecken
 - Museumsschiff Elbe 1
 - Döser Speeldeel/Theater
 - Leuchtturm Semaphor
 - alter Fischereihafen
 - Schloss Ritzebüttel / Park
 - Hafensrundfahrt
 - Nationalpark Nds. Wattenmeer



Otterndorf
www.otterndorf.de
 Tel.: 04751 919131
 - Spiel- & Spass- Scheune
 - Johan Heinrich Voss Museum
 - Mendoza- Museum
 - Puppenstube
 - St. Severin Kirche
 - Museum gegenstandsfreier Kunst
 - Schöpfwerk
 - Rathaus / hist. Gebäude
 - Schloss
 - Medemrundfahrt
 - Freizeitanlage „achtern Diek“
 - Wracks vor Otterndorf

